

# BULETÍN

## Vacunación Covid-19



### DISPONIBILIDAD DE VACUNAS



4.354.523

Vacunas entregadas a Cali



4.295.605

Vacunas entregadas a IPS



4.126.609

Vacunas aplicadas por IPS

Población total Cali 2.280.907

Población a vacunar según PNV Población mayor de 3 años 2.188.317

Población vacunada Primeras dosis 1.908.371 87,2% \*\*

Población vacunada Esquemas completos 1.716.771 78,5%

\*\* Indicadores calculados para 100% de la población de Cali

Primer Refuerzo 739.646 46,3% Segundo Refuerzo 92.564 12,5%

Gestantes

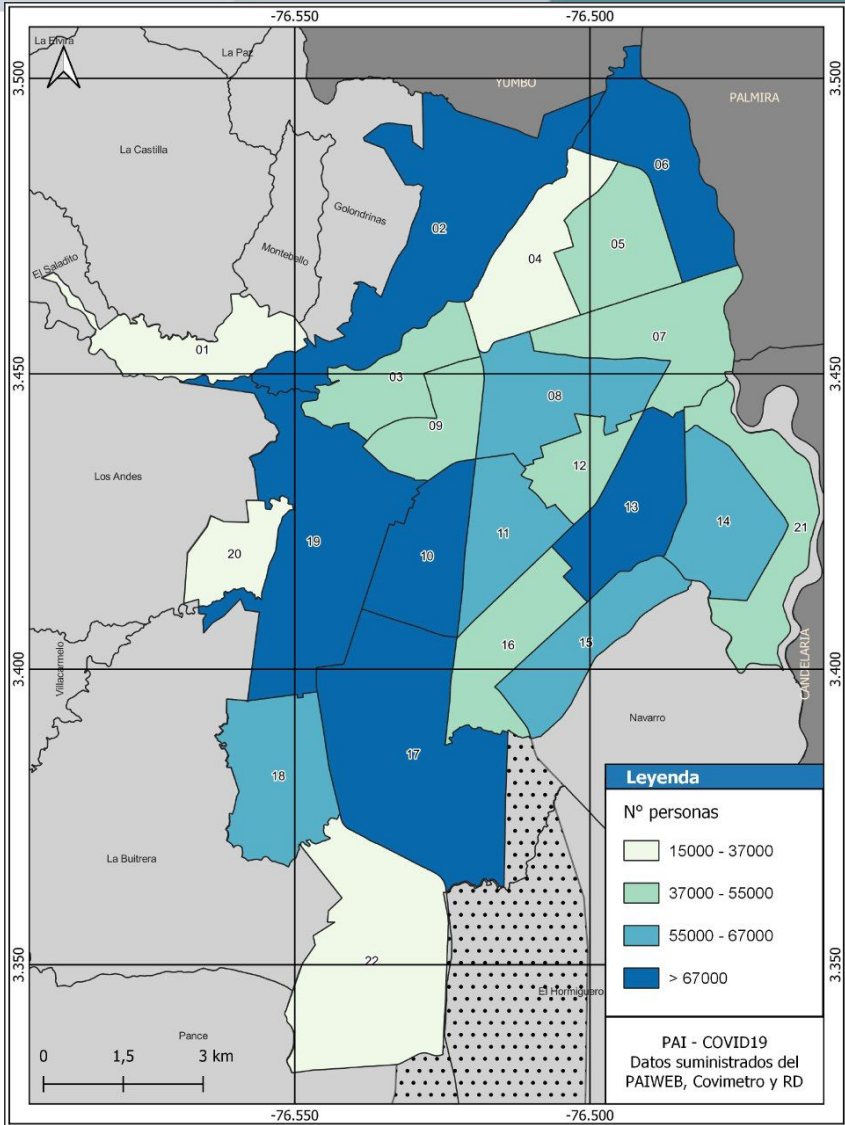
3.327

2.181

### MAPA POR COMUNAS

El mapa representa la distribución geográfica de la población vacunada contra el Covid-19 en las comunas de la Ciudad de Cali.

- Población vacunada de 15.000 a 37.000 personas (Comunas 1, 4, 20 y 22).
- Población vacunada de 37.000 a 55.000 personas (Comunas 3, 5, 7, 9, 12, 16 y 21).
- Población vacunada de 55.000 a 67.000 personas (Comunas 8, 11, 14, 15 y 18).
- Población vacunada mayor a 67.000 personas (Comunas 2, 6, 10, 13, 17 y 19).



### COBERTURAS DE VACUNACIÓN

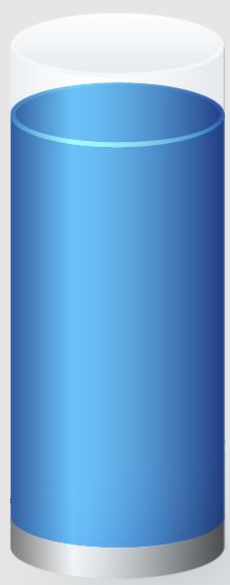
Primeras Dosis

Esquemas Dosis

Refuerzos

2o Refuerzo

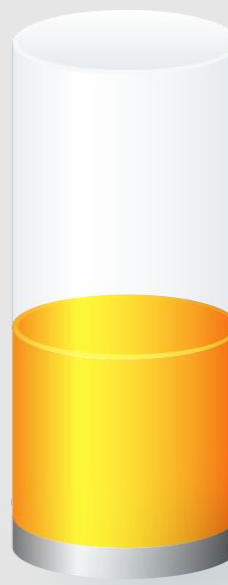
#### General



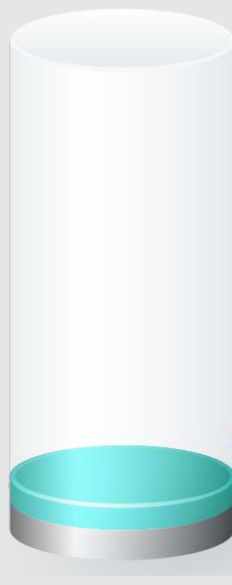
1.908.371  
87,2%



1.716.771  
78,5%



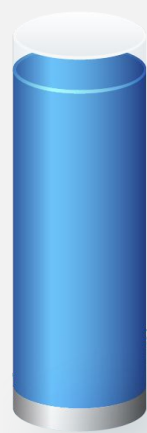
739.646  
46,3%



92.564  
12,5%

#### Mayor de 60 años

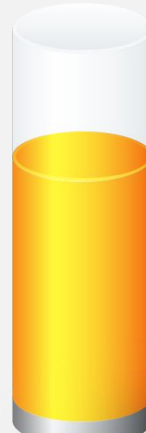
Población: 380.643



355.904  
90,0%



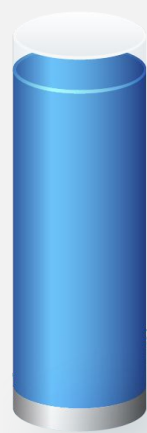
346.877  
87,7%



233.096  
67,2%

#### De 50 a 59 años

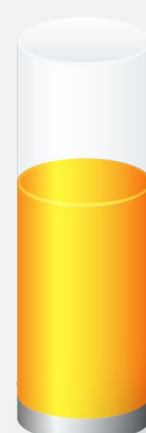
Población: 268.541



126.441  
93,3%



123.288  
90,8%



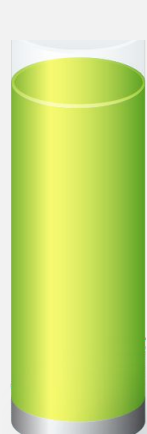
143.343  
58,7%

#### De 40 a 49 años

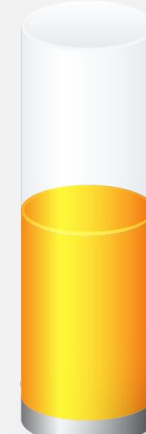
Población: 284.642



263.936  
92,7%



244.471  
85,9%



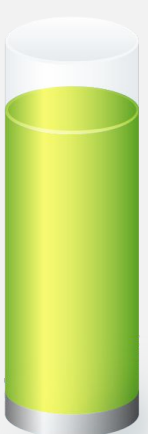
127.378  
52,10%

#### De 20 a 39 años

Población: 689.743



642.250  
92,8%



565.404  
81,7%



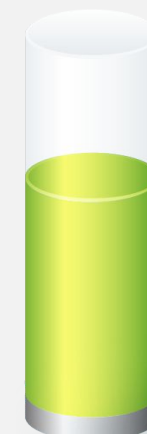
205.746  
36,39%

#### De 10 a 19 años

Población: 331.146



248.429  
75,9%



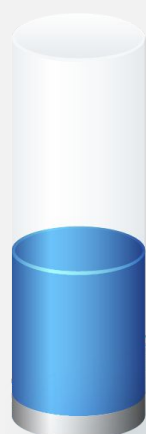
202.732  
61,9%



26.849  
13,24%

#### De 3 a 9 años

Población: 221.272



93.709  
42,6%



65.983  
30,0%



0  
0,00%