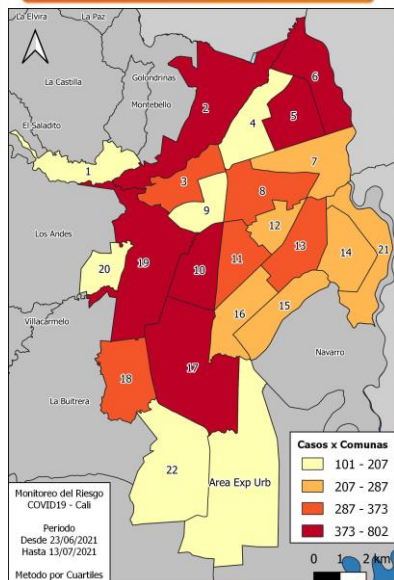


# BOLETÍN EPIDEMIOLÓGICO



## CALI COVID-19



Escanea el código QR y consulta tu barrio



**La tasa de incidencia** La tasa de incidencia por casos de COVID-19 registrados muestra que por cada 100.000 Habitantes expuestos, se han presentado 2,7 casos para la ciudad, esta tasa de incidencia muestra la velocidad de contagio de la infección en la población, se identifica que las comunas 3, 4, 9, 10, 17, 19 y 22 son las que presentan mayor riesgo teniendo en cuenta todos los casos identificados en la pandemia, en menor riesgo se encuentran las comunas 1, 6, 13, 14, 15, 18 y 20.

**La distribución de la letalidad** en Cali muestra que por cada 100 casos de COVID-19 registrados, se presentan 2,7 defunciones por esta causa, este riesgo de muerte es mayor en las comunas 1, 3, 4, 7, 9, 12, y 20 que se encuentran clasificadas con alto riesgo, luego esta situación presenta menor riesgo en las comunas 2, 5, 15, 17, 18, 19, 21 y 22 zona Rural, que a la fecha han presentado menor letalidad, sin desconocer que aún las cifras son preocupantes y se deben continuar con las acciones de aislamiento y bioseguridad para evitar contagios.

## Reporte de cifras

Total casos confirmados

244.964

recuperados

Total fallecidos

6.367

Casos confirmados hoy

1.699

Fallecidos Ingresados hoy

37

\*43 en estudio



95,3 %

Casos activos



2,7 %

Ocupación Total Camas UCI



828/93,7%

Ocupación por casos confirmados y sospechosos COVID 19



575/65,0%

Ocupación por otras patologías



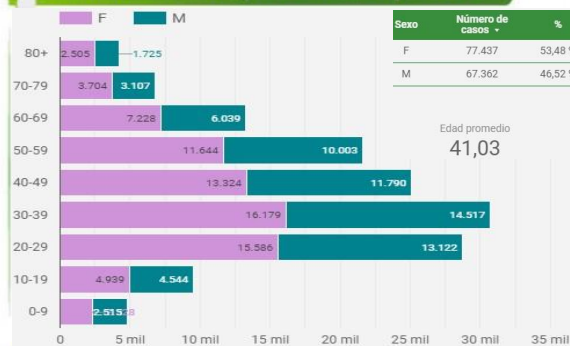
253/28,6 %

Letalidad de residentes en Cali

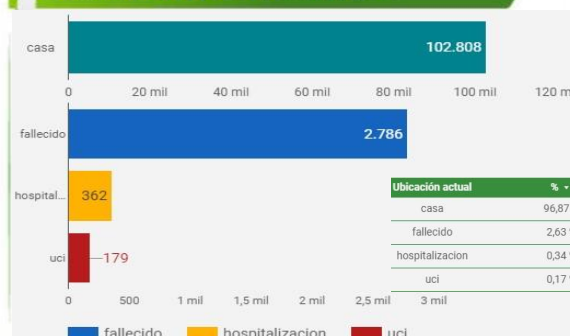


2,6 %

## Distribución por edad y sexo

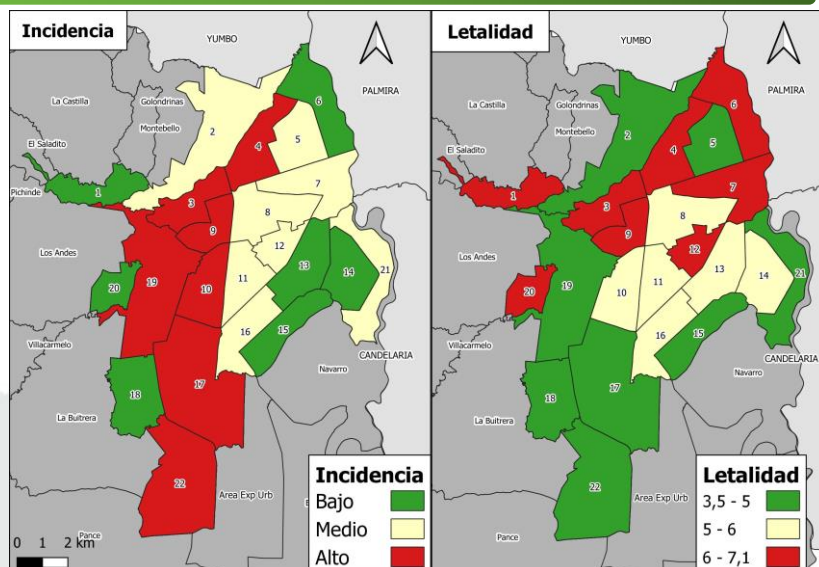


## Ubicación de los casos



## Análisis de tasa de incidencia y distribución de la letalidad por COVID-19 según comunas de Cali.

Periodo 16 de marzo 2020 a 14 de Julio 2021



Realizado por: Equipo Boletín Epidemiológico COVID-19 Cali

Nota aclaratoria: conforme a directrices del Ministerio Nacional de Salud, se realizó un ajuste en el reporte de ocupación de camas UCI. Se hará sobre el número de camas totales en el municipio, las ocupadas por pacientes COVID-19 y cuantas por pacientes con otras patologías. Cali tiene 884 camas de UCI. \*Nuevo: Los gráficos contemplan la información de 2021.