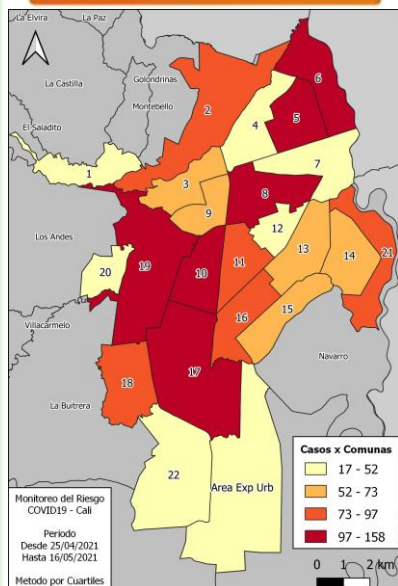


BOLETÍN EPIDEMIOLÓGICO



CALI COVID-19



Escanea el código QR y consulta tu barrio



La tasa de incidencia La tasa de incidencia por casos de COVID-19 registrados muestra que por cada 100.000 Habitantes expuestos, se han presentado 1,4 casos para la ciudad, esta tasa de incidencia muestra la velocidad de contagio de la infección en la población, se identifica que las comunas 3, 9, 17, 19 y 22 son las que presentan mayor riesgo teniendo en cuenta todos los casos identificados en la pandemia, en menor riesgo se encuentran las comunas 1, 6, 13, 14, 15, 18, 20 y 21.

La distribución de la letalidad en Cali muestra que por cada 100 casos de COVID-19 registrados, se presentan 2,7 defunciones por esta causa, este riesgo de muerte es mayor en las comunas 1, 4, 7, 9, 12, 13, y 20 que se encuentran clasificadas con alto riesgo, luego esta situación presenta menor riesgo en las comunas 2, 5, 17, 18, 19, 21 y 22 y zona Rural, que a la fecha han presentado menor letalidad, sin desconocer que aún las cifras son preocupantes y se deben continuar con las acciones de aislamiento y bioseguridad para evitar contagios.

Reporte de cifras

Total casos confirmados

177.511

recuperados

Total fallecidos

4.762

Casos confirmados hoy

849

Fallecidos Ingresados hoy

17

*31 en estudio

95,9 %

Casos activos

1,4 %

Ocupación Total Camas UCI

824/96,3%

Ocupación por casos confirmados y sospechosos COVID 19

548/64,0%

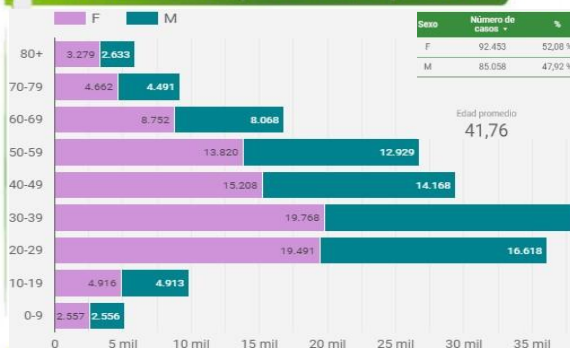
Ocupación por otras patologías

276/32,2 %

Letalidad de residentes en Cali

2,7 %

Distribución por edad y sexo

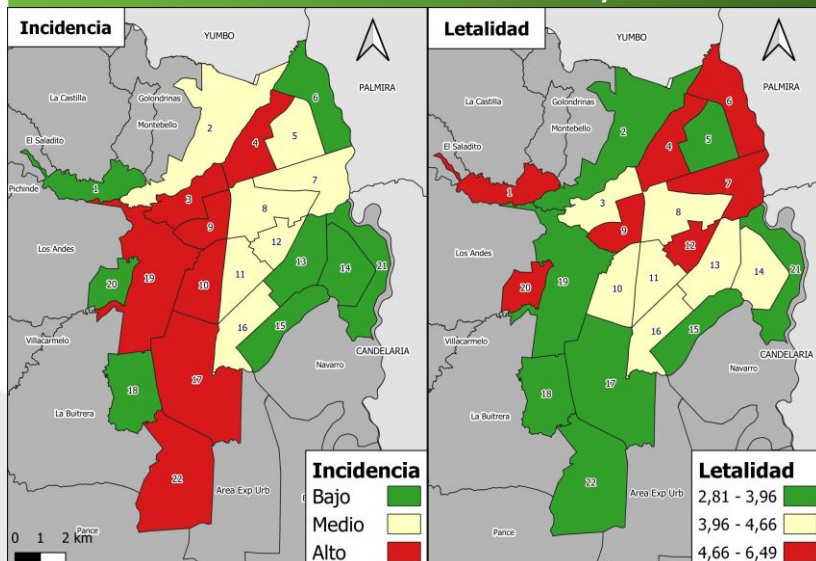


Ubicación de los casos



Análisis de tasa de incidencia y distribución de la letalidad por COVID-19 según comunas de Cali.

Periodo 16 de marzo 2020 a 16 de mayo 2021



Realizado por: Equipo Boletín Epidemiológico COVID-19 Cali

Nota aclaratoria: conforme a directrices del Ministerio Nacional de Salud, se realizó un ajuste en el reporte de ocupación de camas UCI. Se hará sobre el número de camas totales en el municipio, las ocupadas por pacientes COVID-19 y cuantas por pacientes con otras patologías. Cali cuenta con un total de 875 camas de UCI a la fecha.