

BULETÍN

Vacunación Covid-19



DISPONIBILIDAD DE VACUNAS



4.063.811

Vacunas entregadas a Cali



4.033.784

Vacunas entregadas a IPS



3.940.261

Vacunas aplicadas por IPS

Población total Cali 2.280.907

Población a vacunar según PNV Población mayor de 3 años 2.188.317

Población vacunada Primeras dosis 1.980.986

86,9%**

Población vacunada Esquemas completos

1.691.714 74,17%

** Indicadores calculados para 100% de la población de Cali

Refuerzos en mayores de 50 años

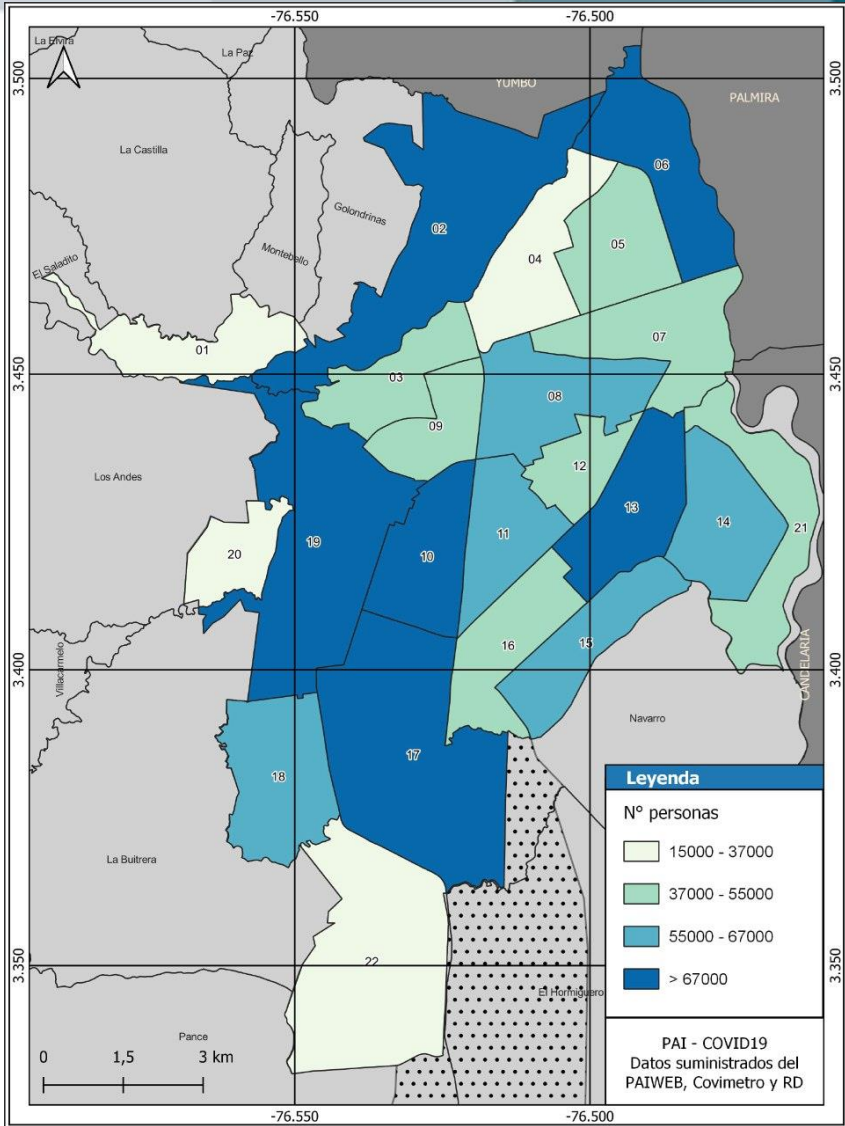
294.028

44,3%

MAPA POR COMUNAS

El mapa representa la distribución geográfica de la población vacunada contra el Covid-19 en las comunas de la Ciudad de Cali.

- Población vacunada de 15.000 a 37.000 personas (Comunas 1, 4, 20 y 22).
- Población vacunada de 37.000 a 55.000 personas (Comunas 3, 5, 7, 9, 12, 16 y 21).
- Población vacunada de 55.000 a 67.000 personas (Comunas 8, 11, 14, 15 y 18).
- Población vacunada mayor a 67.000 personas (Comunas 2, 6, 10, 13, 17 y 19).



COBERTURAS DE VACUNACIÓN

Primeras Dosis

Esquemas Dosis

Refuerzos

General



1.980.986
86,9%



1.691.714
74,17%



507.253
29,9%

Gestantes	Primeras Dosis	Segundas Dosis
	5.142	3.185

Mayor de 60 años Población: 380.643



397.440
100,5%



376.148
95,1%



187.978
50%

De 50 a 59 años Población: 268.541



292.221
109%



283.263
105,3%



106.049
37,4%

De 40 a 49 años Población: 549.713



293.155
103,0%



262.446
92,2%



77.416
29,5%

De 20 a 39 años Población: 689.743



667.761
96,5%



529.107
76,5%



125.008
23,6%

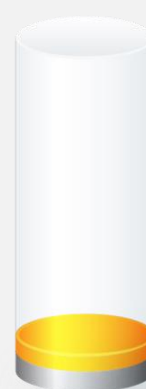
De 10 a 19 años Población: 331.146



249.964
76,3%



187.895
57,4%



10.757
5,7%

De 3 a 9 años Población: 221.272



80.455
36,6%



52.855
24%



45
0,10%