

BULETÍN

Vacunación Covid-19



DISPONIBILIDAD DE VACUNAS



4.063.811

Vacunas entregadas a Cali



4.040.750

Vacunas entregadas a IPS



3.965.184

Vacunas aplicadas por IPS

Población total Cali 2.280.907

Población a vacunar según PNV Población mayor de 3 años 2.188.317

Población vacunada Primeras dosis 1.985.957 87,1% **

Población vacunada Esquemas completos 1.699.235 74,5%

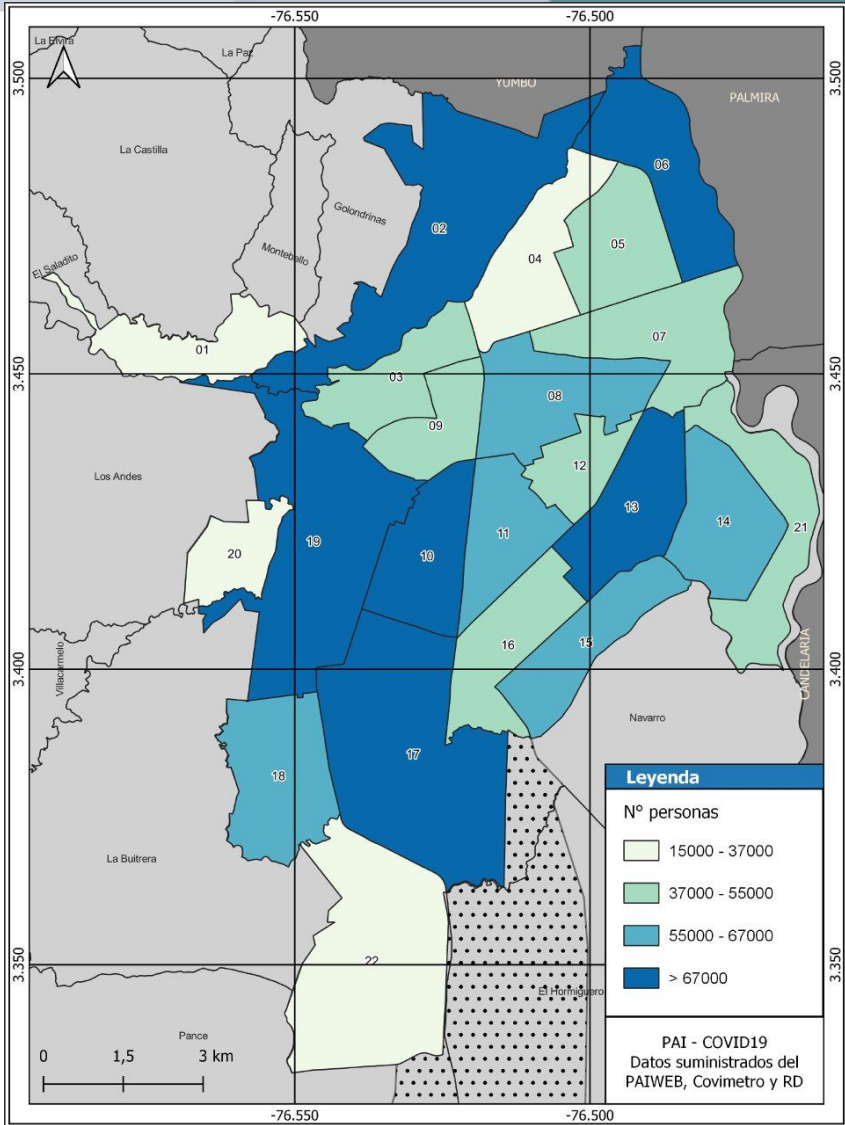
** Indicadores calculados para 100% de la población de Cali

Refuerzos en mayores de 50 años 298.326 44,9%

MAPA POR COMUNAS

El mapa representa la distribución geográfica de la población vacunada contra el Covid-19 en las comunas de la Ciudad de Cali.

- Población vacunada de 15.000 a 37.000 personas (Comunas 1, 4, 20 y 22).
- Población vacunada de 37.000 a 55.000 personas (Comunas 3, 5, 7, 9, 12, 16 y 21).
- Población vacunada de 55.000 a 67.000 personas (Comunas 8, 11, 14, 15 y 18).
- Población vacunada mayor a 67.000 personas (Comunas 2, 6, 10, 13, 17 y 19).



COBERTURAS DE VACUNACIÓN

Primeras Dosis

Esquemas Dosis

Refuerzos

General



1.985.957
87,1%



1.699.235
74,5%

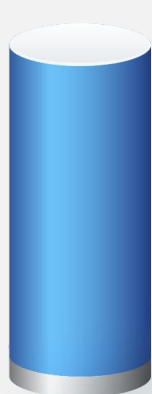


521.210
30,7%

Gestantes	Primeras Dosis	Segundas Dosis
	5.152	3.202

Mayor de 60 años

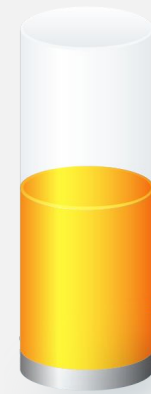
Población: 380.643



397.702
100,6%



385.857
97,6%



190.098
49,27%

De 50 a 59 años

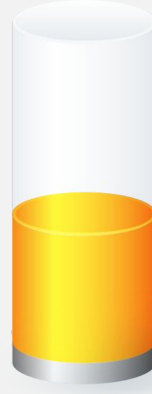
Población: 268.541



292.486
108,7%



292.249
108,7%



108.228
37,03%

De 40 a 49 años

Población: 549.713



293.635
103,2%



272.216
95,6%



80.171
29,45%

De 20 a 39 años

Población: 689.743



669.844
96,8%



544.688
78,7%



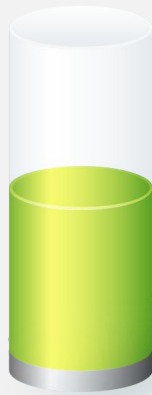
130.374
23,94%

De 10 a 19 años

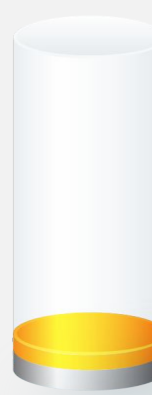
Población: 331.146



251.210
76,7%



205.669
62,8%



12.292
5,98%

De 3 a 9 años

Población: 221.272



81.079
36,6%



61.058
27,6%



47
0,08%