

BULETÍN

Vacunación Covid-19



DISPONIBILIDAD DE VACUNAS



4.063.025

Vacunas entregadas a Cali



4.013.489

Vacunas entregadas a IPS



3.803.819

Vacunas aplicadas por IPS

Población total Cali

2.280.907

Población a vacunar según PNV
Población mayor de 3 años

2.188.317

Población vacunada
Primeras dosis

1.960.475

85,95%**

Población vacunada
Esquemas completos

1.650.716

72,37%

** Indicadores calculados para 100% de la población de Cali


Refuerzos en mayores de 50 años

263.972

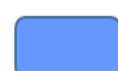
40,7%


MAPA POR COMUNAS

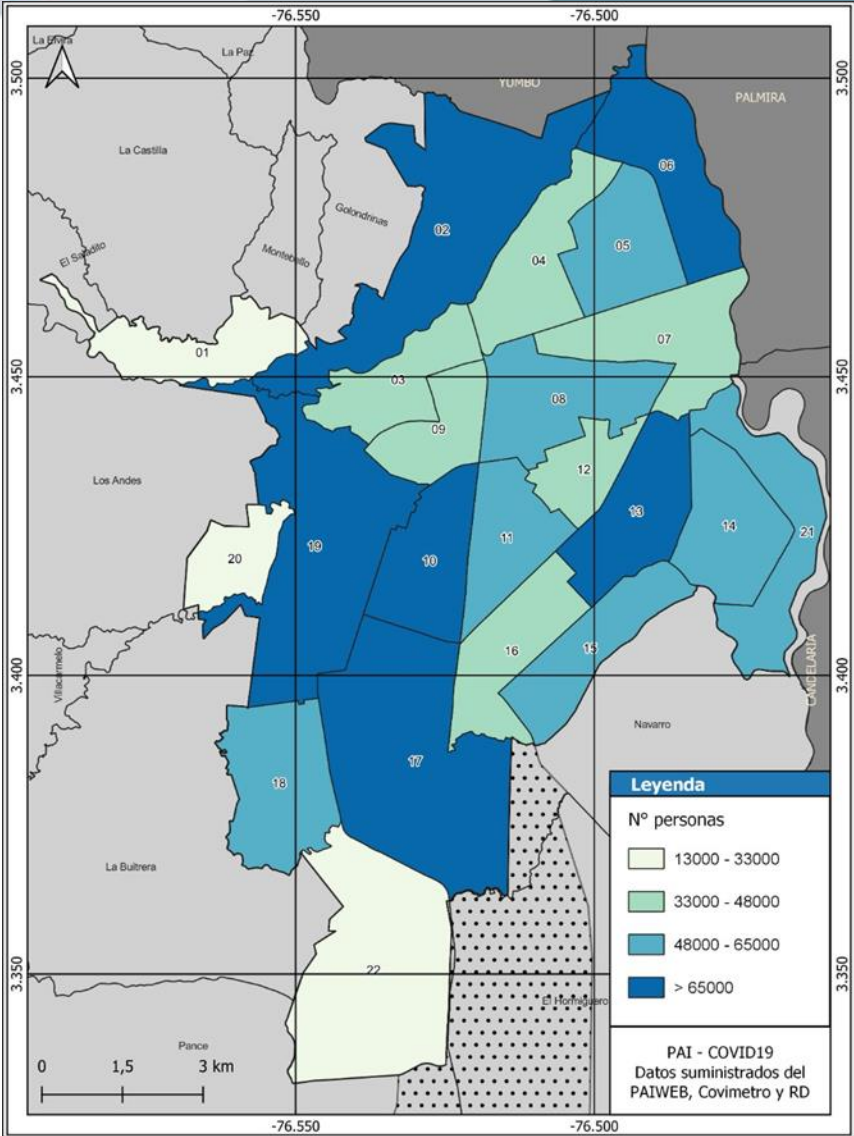
El mapa representa la distribución geográfica de la población vacunada contra el Covid-19 en las comunas de la Ciudad de Cali.

 Población vacunada de 13.000 a 33.000 personas (Comunas 1, 20 y 22).

 Población vacunada de 33.000 a 48.000 personas (Comunas 3, 4, 7, 9, 12 y 16)

 Población vacunada de 48.000 a 65.000 personas (Comunas 5, 8, 11, 14, 15, 18 y 21).

 Población vacunada mayor de 65.000 personas (Comunas 2, 6, 10, 13, 17 y 19).



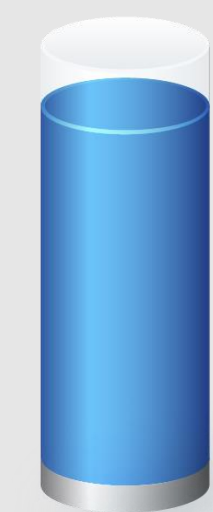
COBERTURAS DE VACUNACIÓN

Primeras Dosis

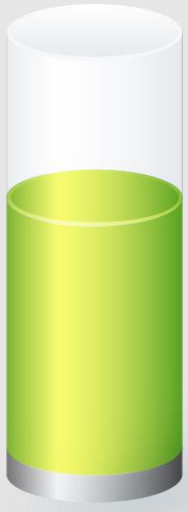
Esquemas Dosis

Refuerzos

General



1.960.475
85,95%



1.650.716
72,37%



426.588
26,9%

Gestantes

Primeras Dosis

5.085

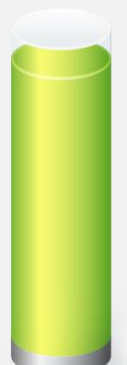
Segundas Dosis

3.094

Mayor de 60 años
Población: 380.643



396.606
104%



374.862
95,0%



171.713
47%

De 50 a 59 años
Población: 268.541



291.186
108,5%



281.454
104,6%



92.259
33%

De 40 a 49 años
Población: 549.713



291.359
103,7%



258.669
90,1%



62.431
24,8%

De 20 a 39 años
Población: 689.743



659.617
95,72%



511.318
74,3%



94.675
19%

De 10 a 19 años
Población: 331.146



243.803
74%



175.292
54,1%



5.474
3,4%

De 3 a 9 años
Población: 221.272



77.904
35,42%



49.121
22,3%



36
0,09%