

Boletín

Vacunación Covid-19



DISPONIBILIDAD DE VACUNAS



4.056.224

Vacunas entregadas a Cali



3.924.530

Vacunas entregadas a IPS



3.680.228

Vacunas aplicadas por IPS

Población total Cali

2.280.907

Población a vacunar según PNV
Población mayor de 3 años

2.188.317

Población vacunada Primeras dosis

1.948.419

85,4% **

Población vacunada Esquemas completos

1.565.522

68,6%

** Indicadores calculados para 100% de la población de Cali

Refuerzos en mayores de 50 años

246.979

38,0%

MAPA POR COMUNAS

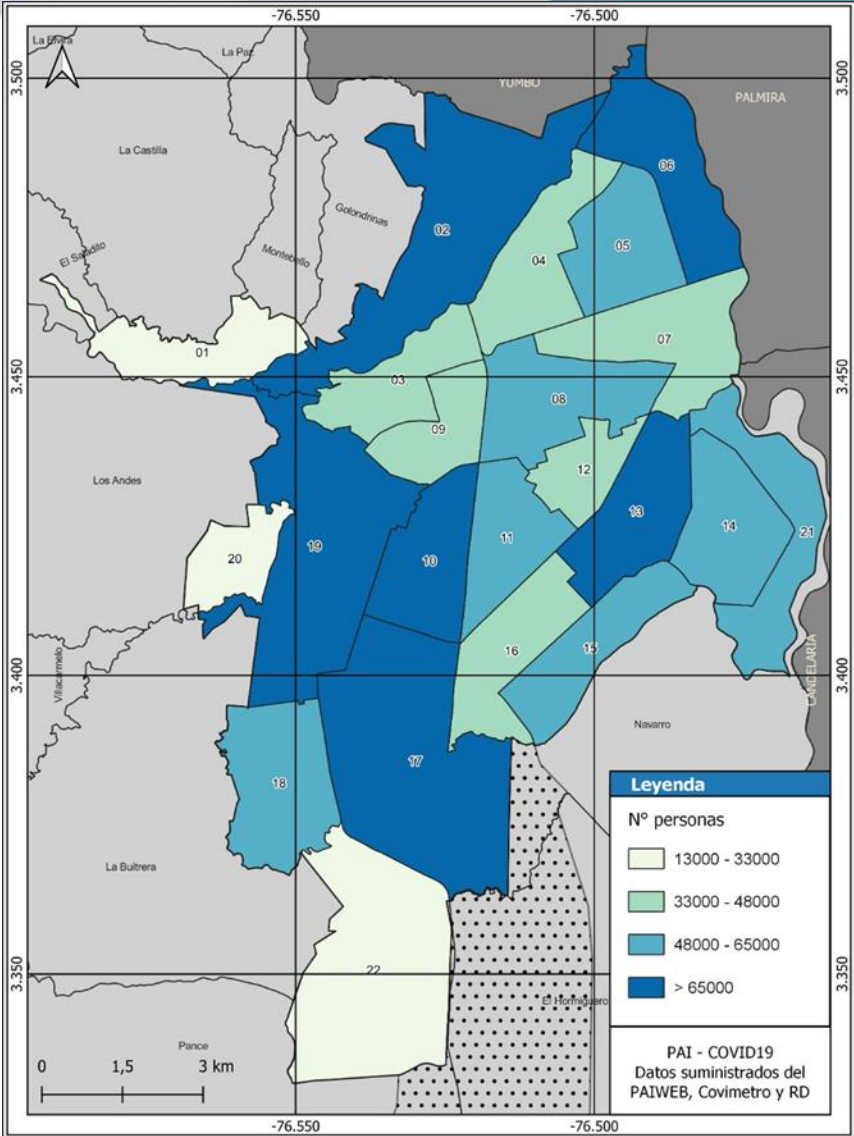
El mapa representa la distribución geográfica de la población vacunada contra el Covid-19 en las comunas de la Ciudad de Cali.

Población vacunada de 13.000 a 33.000 personas (Comunas 1, 20 y 22).

Población vacunada de 33.000 a 48.000 personas (Comunas 3, 4, 7, 9, 12 y 16)

Población vacunada de 48.000 a 65.000 personas (Comunas 5, 8, 11, 14, 15, 18 y 21).

Población vacunada mayor de 65.000 personas (Comunas 2, 6, 10, 13, 17 y 19).



COBERTURAS DE VACUNACIÓN

Primeras Dosis

Esquemas Dosis

Refuerzos

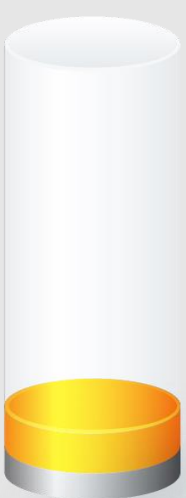
General



1.948.419
85,4%



1.565.522
68,6%



373.555
23,9%

Gestantes	Primeras Dosis	Segundas Dosis
	5.056	3.046

Mayor de 60 años Población: 380.643



395.676
103,9%



364.510
95,8%



163.276
44,79%

De 50 a 59 años Población: 268.541



290.320
108,1%



271.567
101,1%

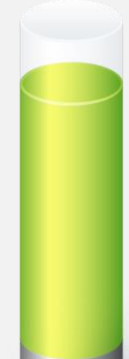


83.704
30,82%

De 40 a 49 años Población: 549.713



290.031
103,2%

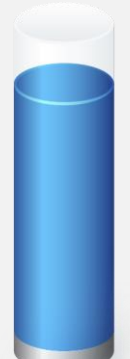


247.271
87,9%



49.247
19,92%

De 20 a 39 años Población: 689.743



654.801
95,1%



489.030
71,0%



73.282
14,99%

De 10 a 19 años Población: 331.146



241.254
72,9%



153.922
46,5%



4.017
2,61%

De 3 a 9 años Población: 221.272



76.338
34,5%



39.222
17,7%



30
0,08%