

B

LETÍN

Vacunación Covid-19



DISPONIBILIDAD DE VACUNAS



2.391.331

Vacunas entregadas a Cali



2.391.331

Vacunas entregadas a IPS



2.233.216

Vacunas aplicadas por IPS



**

Indicador calculado para la población a vacunar > de 12 años



MAPA POR COMUNAS

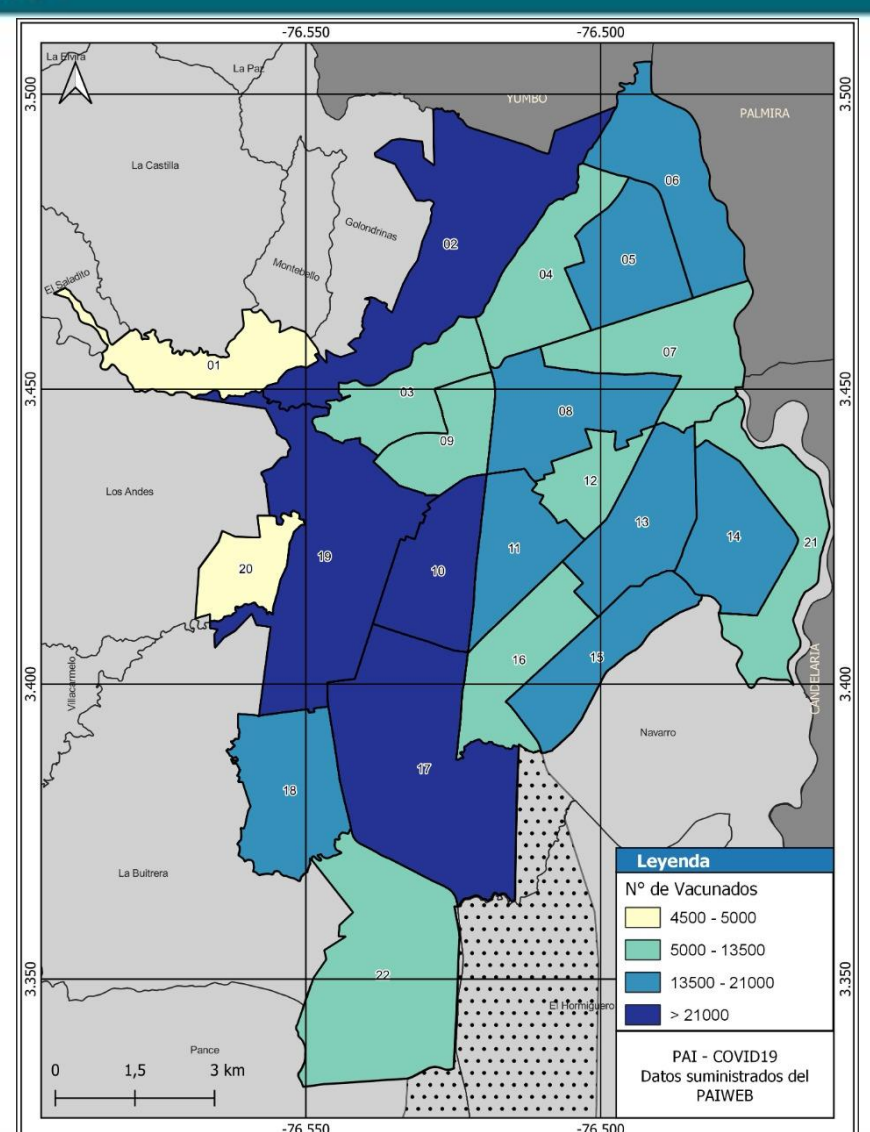
El mapa representa la distribución geográfica de la población vacunada contra el Covid-19 en las comunas de la Ciudad de Cali.

Color amarillo representa una población vacunada de 4500 a 5000 personas (Comunas 1 y 20).

Color verde aguamarina representa una población vacunada de 5000 a 13.500 personas (Comunas 3, 4, 7, 9, 16, 12, 21 y 22).

Color azul claro representa una población vacunada de 13500 a 21000 personas (Comunas 5, 6, 8, 11,13, 14, 15, 16 y 18).

Color azul oscuro representa una población vacunada mayor de 21000 personas (Comunas 2, 10, 17 y 19).



COBERTURAS DE VACUNACIÓN

● Primeras dosis ● Esquema completo

General

Población > 12 años 1.886.818



1.361.280

71%



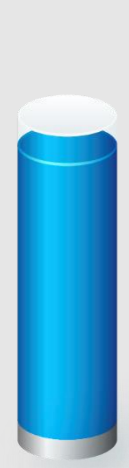
989.476

51,5%

Gestantes	Primeras Dosis	Segundas Dosis
	4.184	2.100

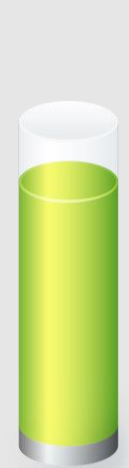
Mayor de 60 años

Población: 380.643



359.870

95%

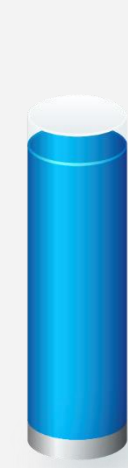


320.397

84%

De 50 a 59 años

Población: 268.541



254.247

95%

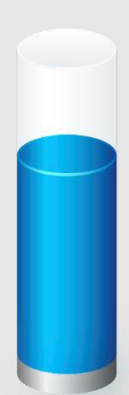


222.507

83%

De 40 a 49 años

Población: 281.172



235.489

84%



173.370

62%

De 20 a 39 años

Población: 689.743



449.300

65%



250.360

36%

De 12 a 19 años

Población: 267.719



62.374

21%



22.842

8%