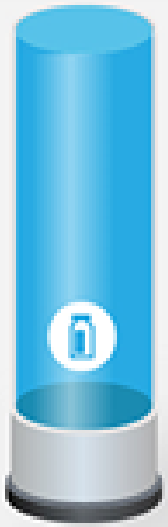


BULETÍN

Vacunación Covid-19



DISPONIBILIDAD DE VACUNAS



1.105.478

Vacunas entregadas a Cali



1.066.445

Vacunas entregadas a IPS



987.477

Vacunas aplicadas por IPS

Datos con corte al 26 de junio 2021

CALI SE VACUNA *por la vida*

COBERTURA DE VACUNACIÓN



Población Vacunada Primeras dosis

642.165 – (28,4 %)

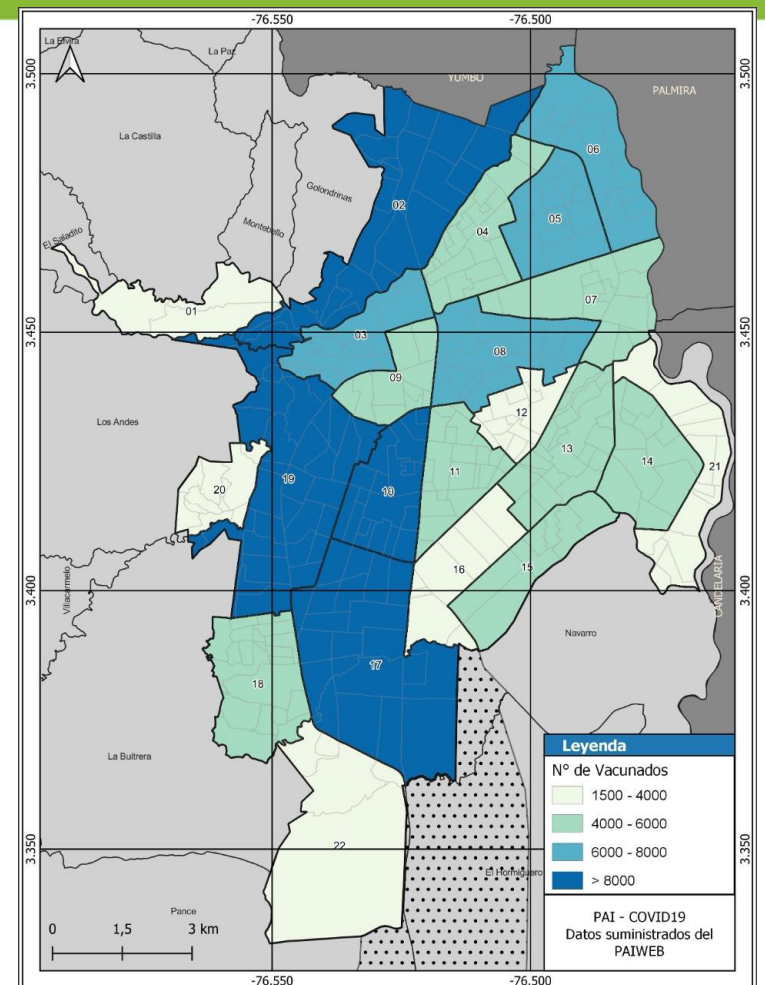
Población a vacunar

1.585.324

Población total de Cali

2.264.748

Datos con corte al 26 de junio 2021



COBERTURA DE VACUNACIÓN

73,2%

233.247

COBERTURA 60 A 79 AÑOS 1 DOSIS

Población: 318.565 DANE 2018- 2026

15,2 %

345.312

ESQUEMA COMPLETO 2 DOSIS

Total segunda dosis

Población: .2.264.749 DANE 2021

70%

54.830

COBERTURA * T.H.S. 2 DOSIS

Total segunda dosis

Población 78.593 PISIS 2021

*Talent humano en salud

48,3 %

184.015

COBERTURA > DE 60 AÑOS 2 DOSIS

Total segunda dosis

Población 380.643 DANE 2018- 2026

7 %

95.408

COBERTURA < 60 AÑOS 2 DOSIS

Población 1.107.731 DANE 2018- 2026

Vacunados Población especial 2 Dosis

(FFMM, Policía Nacional y Judicial, Fiscalía General De La Nación; ICBF, Agentes Educativos)

11.784