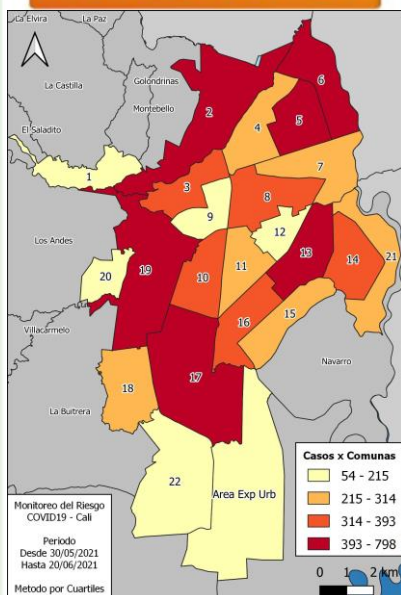


# BOLETÍN EPIDEMIOLÓGICO



## CALI COVID-19



Escanea el código QR y consulta tu barrio



**La tasa de incidencia** La tasa de incidencia por casos de COVID-19 registrados muestra que por cada 100.000 Habitantes expuestos, se han presentado 1,8 casos para la ciudad, esta tasa de incidencia muestra la velocidad de contagio de la infección en la población, se identifica que las comunas 3, 9, 17, 19 y 22 son las que presentan mayor riesgo teniendo en cuenta todos los casos identificados en la pandemia, en menor riesgo se encuentran las comunas 1, 6, 13, 14, 15, 18, 20 y 21.

**La distribución de la letalidad** en Cali muestra que por cada 100 casos de COVID-19 registrados, se presentan 2,7 defunciones por esta causa, este riesgo de muerte es mayor en las comunas 1, 4, 7, 9, 12, 13, y 20 que se encuentran clasificadas con alto riesgo, luego esta situación presenta menor riesgo en las comunas 2, 5, 17, 18, 19, 21 y 22 y zona Rural, que a la fecha han presentado menor letalidad, sin desconocer que aún las cifras son preocupantes y se deben continuar con las acciones de aislamiento y bioseguridad para evitar contagios.

## Reporte de cifras

Total casos confirmados

208.883

recuperados

Total fallecidos

5.528

Casos confirmados hoy

1.635

Fallecidos Ingresados hoy

Sin Dato

\*En estudio

95,1 %

Casos activos

1,8 %

Ocupación Total Camas UCI

834/95,1%

Ocupación por casos confirmados y sospechosos COVID 19

559/63,7%

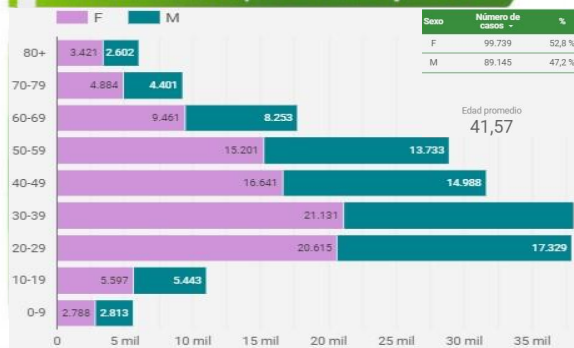
Ocupación por otras patologías

275/31,4 %

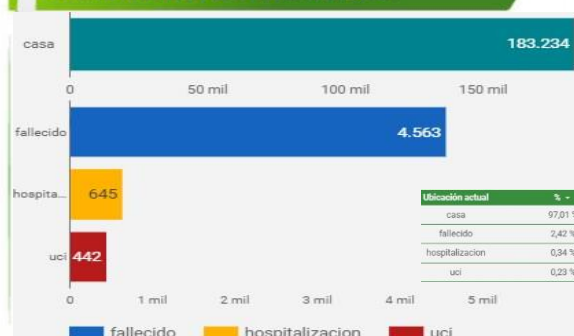
Letalidad de residentes en Cali

2,7 %

## Distribución por edad y sexo

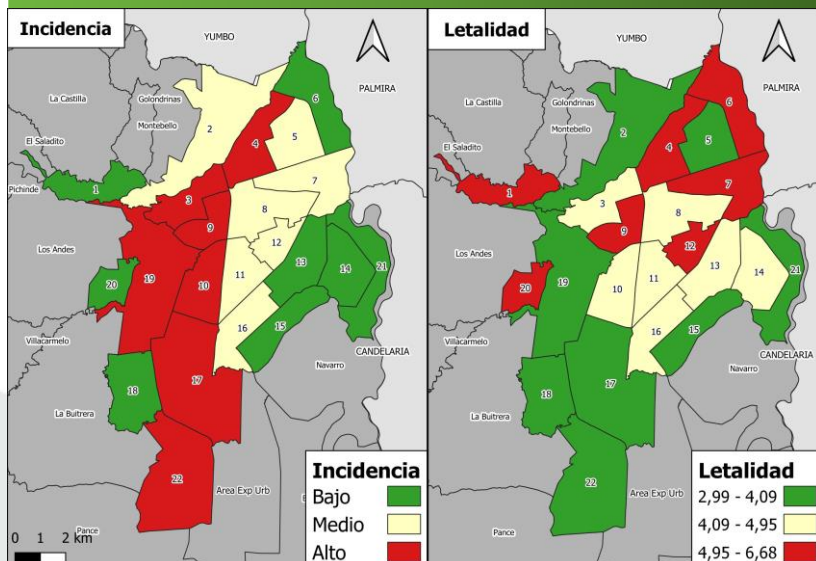


## Ubicación de los casos



## Análisis de tasa de incidencia y distribución de la letalidad por COVID-19 según comunas de Cali.

Periodo 16 de marzo 2020 a 21 de Junio 2021



Realizado por: Equipo Boletín Epidemiológico COVID-19 Cali