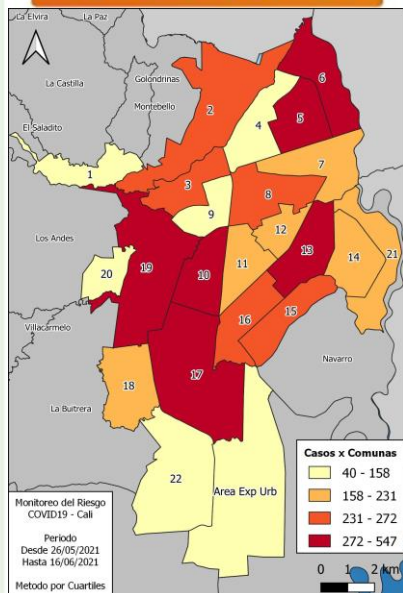


BOLETÍN EPIDEMIOLÓGICO



CALI COVID-19



Escanea el código QR y consulta tu barrio



La tasa de incidencia La tasa de incidencia por casos de COVID-19 registrados muestra que por cada 100.000 Habitantes expuestos, se han presentado 1,5 casos para la ciudad, esta tasa de incidencia muestra la velocidad de contagio de la infección en la población, se identifica que las comunas 3, 9, 17, 19 y 22 son las que presentan mayor riesgo teniendo en cuenta todos los casos identificados en la pandemia, en menor riesgo se encuentran las comunas 1, 6, 13, 14, 15, 18, 20 y 21.

La distribución de la letalidad en Cali muestra que por cada 100 casos de COVID-19 registrados, se presentan 2,7 defunciones por esta causa, este riesgo de muerte es mayor en las comunas 1, 4, 7, 9, 12, 13, y 20 que se encuentran clasificadas con alto riesgo, luego esta situación presenta menor riesgo en las comunas 2, 5, 17, 18, 19, 21 y 22 y zona Rural, que a la fecha han presentado menor letalidad, sin desconocer que aún las cifras son preocupantes y se deben continuar con las acciones de aislamiento y bioseguridad para evitar contagios.

Reporte de cifras

Total casos confirmados

202.782

recuperados

Total fallecidos

5.406

Casos confirmados hoy

1.603

Fallecidos Ingresados hoy

23

*23 en estudio



Casos activos



Ocupación Total Camas UCI



Ocupación por casos confirmados y sospechosos COVID 19



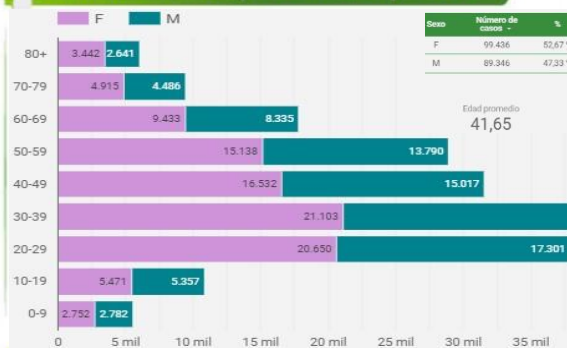
Ocupación por otras patologías



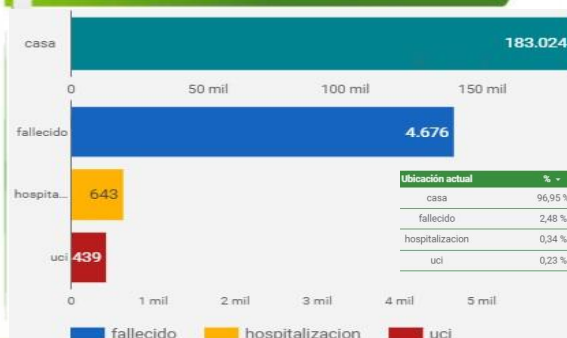
Letalidad de residentes en Cali



Distribución por edad y sexo

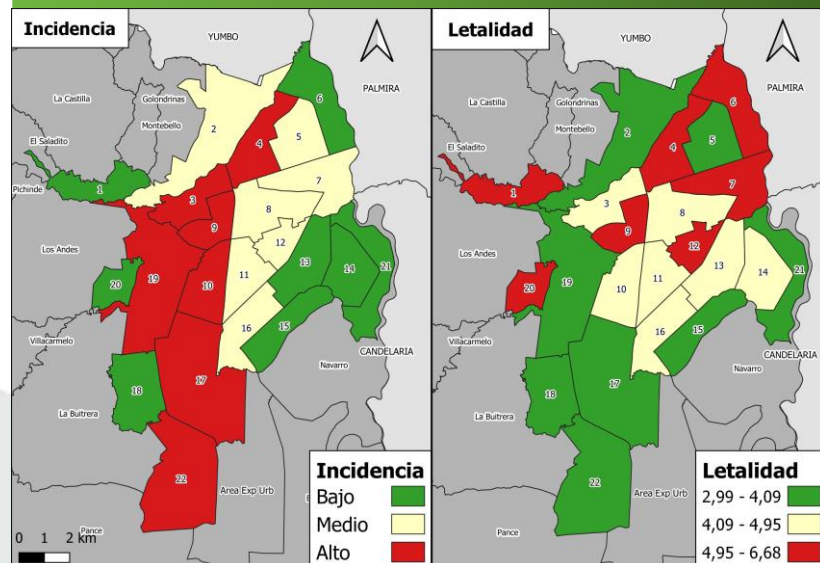


Ubicación de los casos



Análisis de tasa de incidencia y distribución de la letalidad por COVID-19 según comunas de Cali.

Periodo 16 de marzo 2020 a 16 de Junio 2021



Realizado por: Equipo Boletín Epidemiológico COVID-19 Cali

Nota aclaratoria: conforme a directrices del Ministerio Nacional de Salud, se realizó un ajuste en el reporte de ocupación de camas UCI. Se hará sobre el número de camas totales en el municipio, las ocupadas por pacientes COVID-19 y cuantas por pacientes con otras patologías. Cali tiene 870 camas de UCI. *Nuevo: Los gráficos contemplan el periodo desde junio 2020 a la fecha.