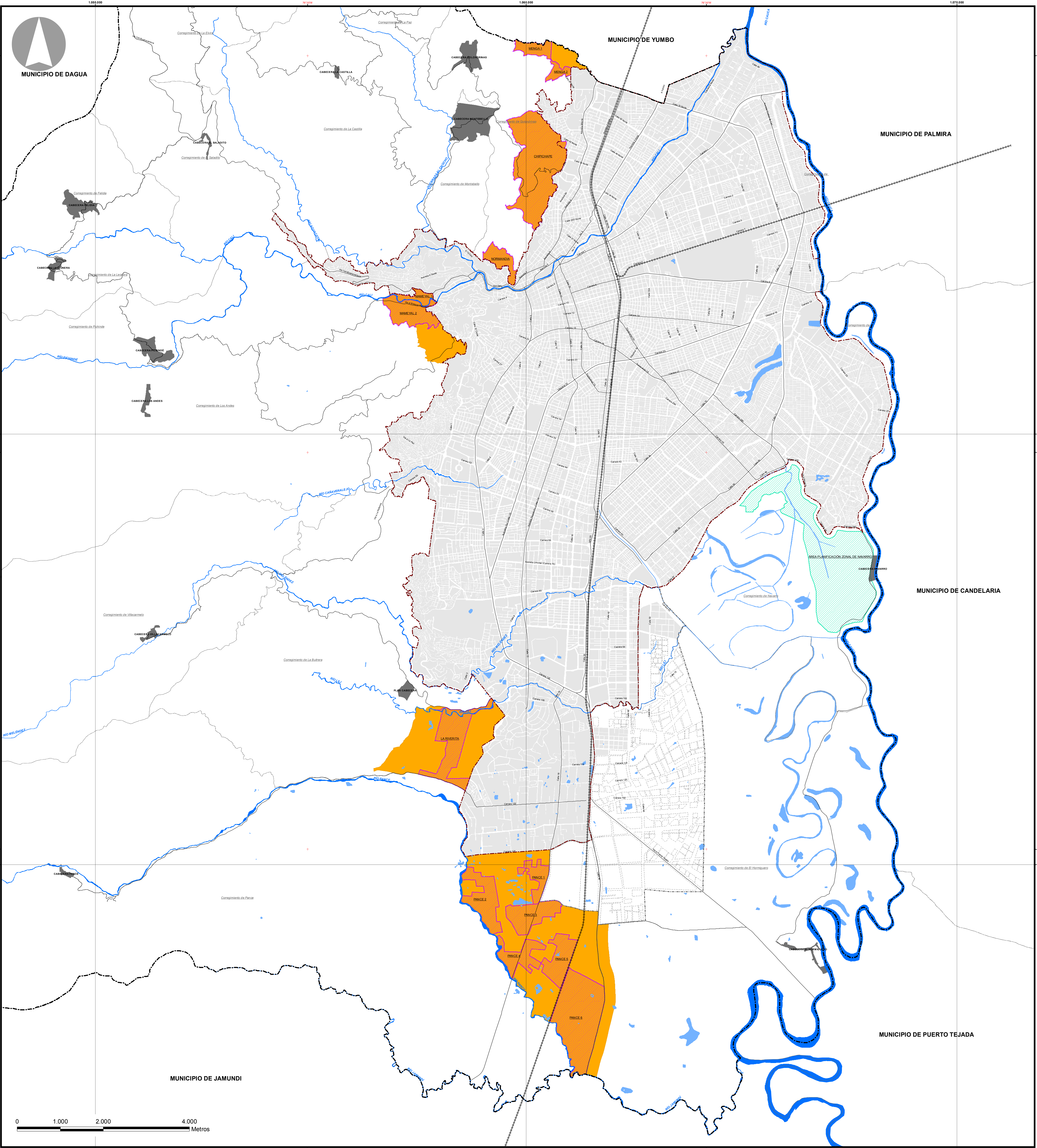


PREDELIMITACIÓN DE PLANES DE ORDENAMIENTO ZONAL EN SUELO RURAL



**LEYENDA**

- ÁREA PLANIFICACIÓN ZONAL DE NAVARRO
- ÁREAS SUJETAS A PLAN ZONAL EN SUELO RURAL SUBURBANO - PZSS
- SUELO RURAL SUBURBANO

**CONVENCIONES**

- PERÍMETRO MUNICIPAL
- PERÍMETRO URBANO
- PERÍMETRO ZONA DE EXPANSIÓN
- MUNICIPIOS VECINOS
- PERÍMETRO CORREGIMIENTOS
- CABECERAS DE CORREGIMIENTOS
- MANZANAS
- RÍOS
- HUMEDALES
- VÍAS URBANAS PRINCIPALES
- VÍAS RURALES PRINCIPALES
- VÍA FERREA

**FUENTES:**

Base Cartográfica:  
1. DEPARTAMENTO ADMINISTRATIVO DE PLANEACIÓN MUNICIPAL (DAPM - 2014).  
2. CORPORACIÓN AUTÓNOMA REGIONAL DEL VALLE DEL CAUCA (CVC).  
-Humedales 2013.

Información Temática:  
1. DEPARTAMENTO ADMINISTRATIVO DE PLANEACIÓN MUNICIPAL (DAPM) - 2014.  
REVISIÓN Y AJUSTE DEL POT

**NOTAS:**

LA INFORMACIÓN TEMÁTICA CONTENIDA EN ESTE MAPA FUE CONCERTADA CON LA CORPORACIÓN AUTÓNOMA REGIONAL DEL VALLE DEL CAUCA - CVC, DANDO COMO RESULTADO LAS RESOLUCIONES N° 0073 DEL 3 DE FEBRERO DE 2014 Y N° 0170 DEL 2 DE ABRIL DE 2014.

TODO TRAZADO FUERA DEL PERÍMETRO MUNICIPALES INDICATIVO.

**DATOS INFORMACIÓN ESPACIAL**

SISTEMA DE COORDENADAS CARTESIANO DE CALI  
PROYECCIÓN TRANSVERSA MERCATOR  
SUTPORE UTM 18S  
DATUM MAGNA ORIGEN SANTIAGO DE CALI  
COORDENADAS PLANAS CARTESIANAS CON ORIGEN:  
LATITUD: 4°28'13" N  
LONGITUD: 76°11'42" O  
FALSO NORTE: 102.366.678 M  
FALSO ESTE: 1.981.980.180 M  
PLANO DE PROYECCIÓN: 1.980 M