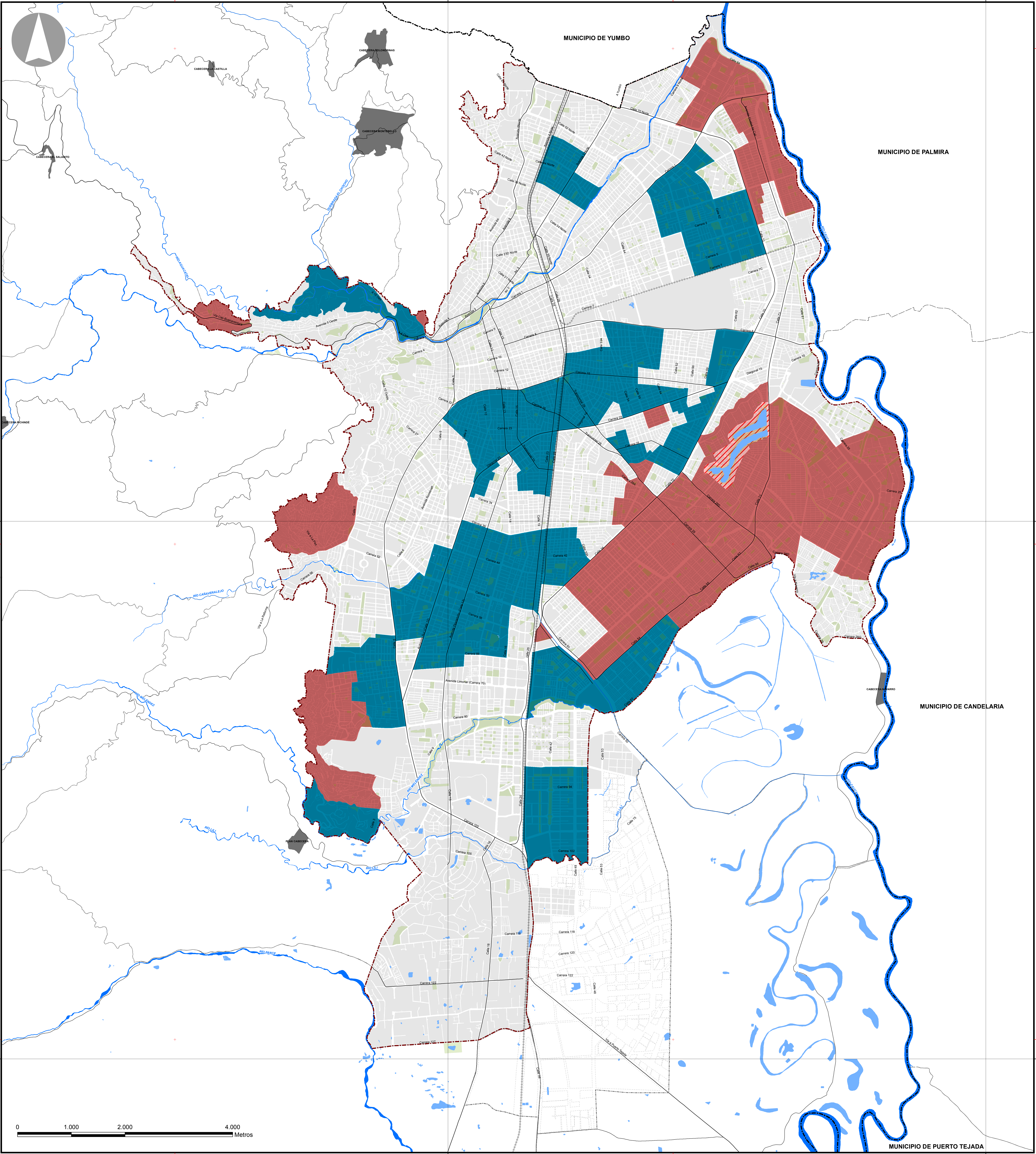


ÁREAS PRIORIZADAS PARA EL DESARROLLO DE EQUIPAMIENTOS



LEYENDA

- ÁREAS PRIORIZADAS PARA EL DESARROLLO DE EQUIPAMIENTOS EN EL CORTO Y MEDIANO PLAZO - SUJETO A PROYECTO DE PONDAJE Y CHARCO AZUL
- ÁREAS PRIORIZADAS PARA EL DESARROLLO DE EQUIPAMIENTOS PÚBLICOS DE SALUD - EDUCACIÓN - RECREACIÓN Y CULTURA EN EL CORTO Y MEDIANO PLAZO
- ÁREAS PRIORIZADAS PARA EL DESARROLLO DE EQUIPAMIENTOS PÚBLICOS Y PRIVADOS DE EDUCACIÓN, SALUD, RECREACIÓN, CULTURA, BIENESTAR SOCIAL Y SEGURIDAD CIUDADANA EN EL MEDIANO Y LARGO PLAZO

CONVENCIONES

- PERIMETRO MUNICIPAL
- PERIMETRO URBANO
- PERIMETRO EXPANSIÓN
- MUNICIPIOS VECINOS
- PERIMETRO CORREGIMIENTOS
- CABECERAS DE CORREGIMIENTOS
- MANZANAS
- MANZANAS PROYECTADAS
- RIOS
- HUMEDALES
- ESPACIO PÚBLICO
- VÍAS URBANAS PRINCIPALES
- VÍAS RURALES PRINCIPALES
- VÍA FERREA

FUENTES:

Base cartográfica:
1. DEPARTAMENTO ADMINISTRATIVO DE PLANEACIÓN MUNICIPAL (DAPM - 2014)
2. CORPORACIÓN AUTÓNOMA REGIONAL DEL VALLE DEL CAUCA (C.V.C.) - 2013

Información temática:
1. DEPARTAMENTO ADMINISTRATIVO DE PLANEACIÓN MUNICIPAL (DAPM - 2013)

NOTAS:

TODO TRAZADO FUERA DEL PERIMETRO MUNICIPAL ES INDICATIVO.

DATOS INFORMACIÓN ESPACIAL

SISTEMA DE COORDENADAS CARTESIANO DE CALI
PROYECCIÓN TRANSVERSA MENCATOR
ELIPSOIDE GRS 1980
DATUM MAGNA ORIGIN SANTIAGO DE CALI
COORDENADAS PLANAS CARTESIANAS CON ORIGEN:
LATITUD: 3°58'39.77"N
LONGITUD: 76°31'46.83"E
FALSO NORTE: 872.344.632 M.
FALSO ESTE: 1195.385.181 M.
PLANO DE PROYECCIÓN: 1:500 M.