

Práctica para la generación de un Metadato Geográficos



Ing. Julián Esteban Londoño Vélez
julian.londono@cali.gov.co

<http://idesc.cali.gov.co>

Perfil nacional de Metadatos



La ICDE desarrolló en el 2018 el Perfil Nacional de Metadatos que permite la documentación de IG de tipo **vectorial, raster y geoservicios** de manera correcta y efectiva, con el propósito de facilitar su gestión y posibilitar su compresión, uso, búsqueda y evaluación.

- ISO 19115-1: 2014 Geographic Information – Metadata – Part 1: Fundamentals.
- Segunda versión del Perfil Latino Americano de Metadatos– LAMP v2:2017.



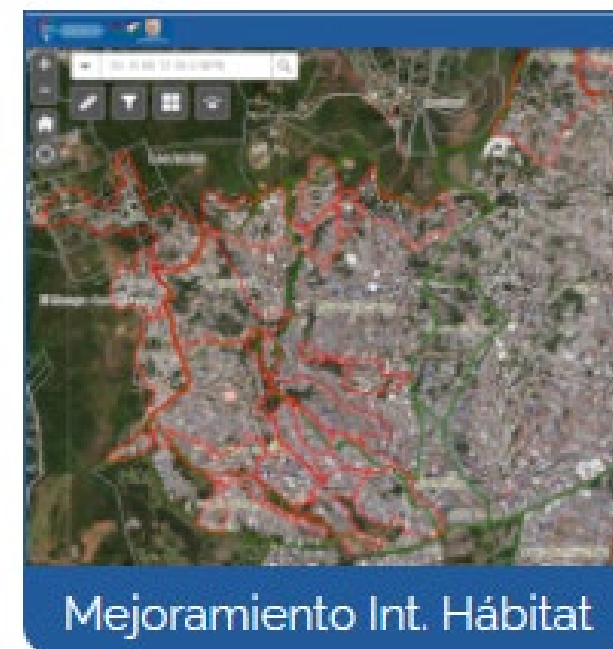
Perfil nacional de Metadatos



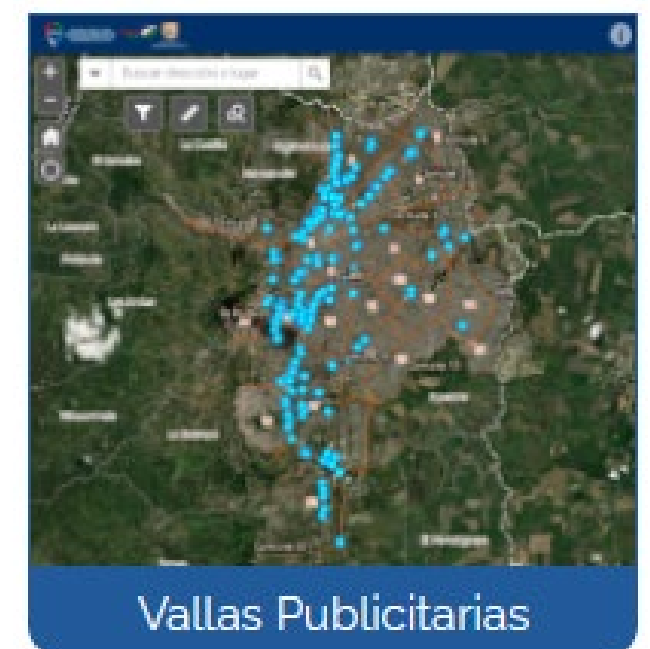
Con base en el PNM, es posible documentar mediante perfiles individualizados:

- ☐ Datos Vectoriales (Conjuntos de datos vectoriales)
- ☐ Datos Raster (Imágenes de sensores remotos, capas digitales en formato ráster)
- ☐ Geoservicios (WMS, WFS, WMTS, WCS, Mapas Interactivos, etc.)

Primitiva	Entidad espacial	Representación
Puntos		
Líneas		
Polígonos		



Mejoramiento Int. Hábitat



Vallas Publicitarias

Perfil nacional de Metadatos



¿Qué documentamos?

1. Información
de Metadatos

2. Identificación
del Recurso

3. Información
de Linaje

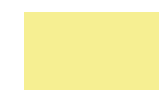
4. Informes de
Calidad

5.
Representación
Espacial

6. Sistema de
Referencia

7. Contenido

8. Distribución



Elemento Obligatorio



Elemento Opcional

Perfil nacional de Metadatos

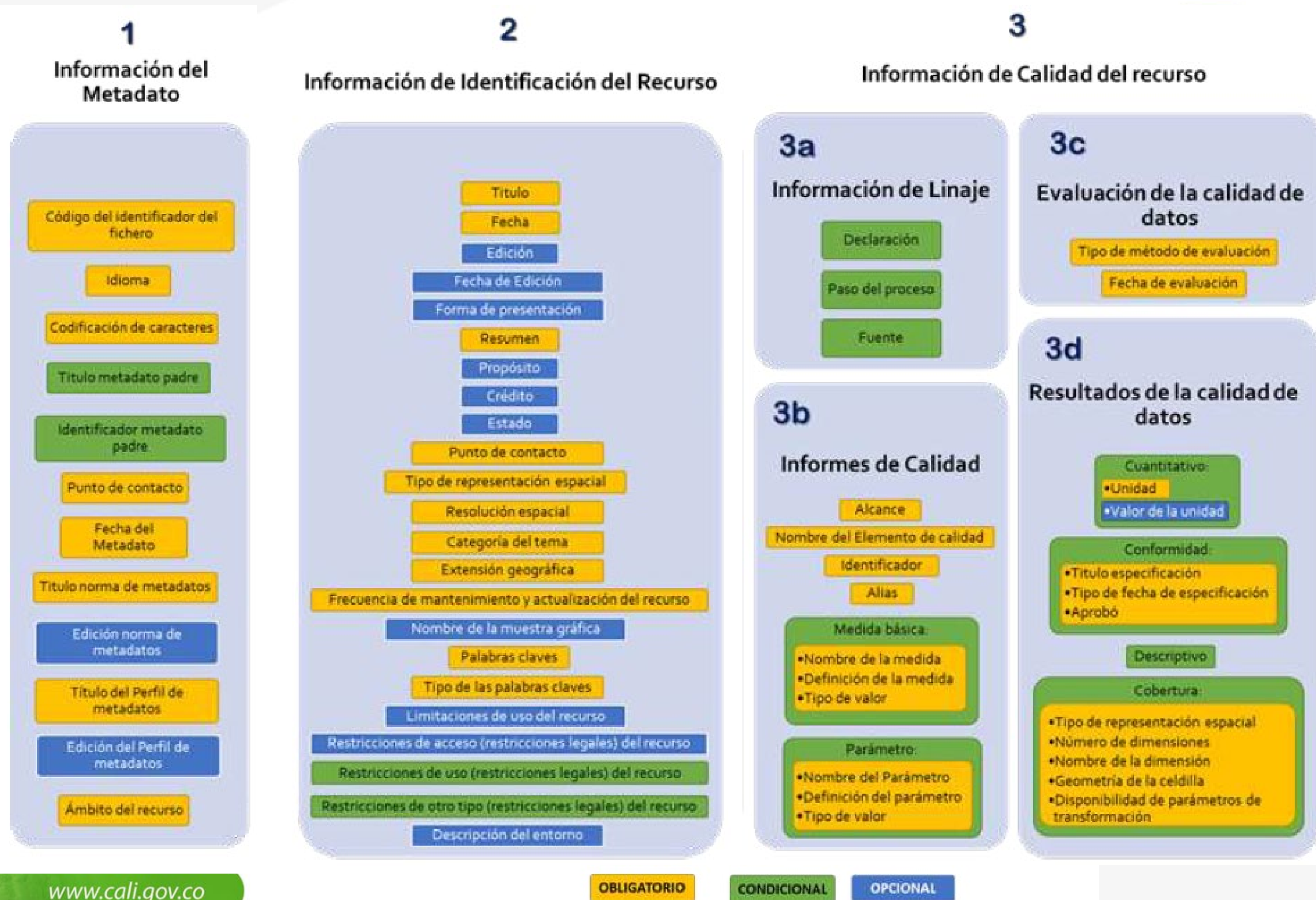
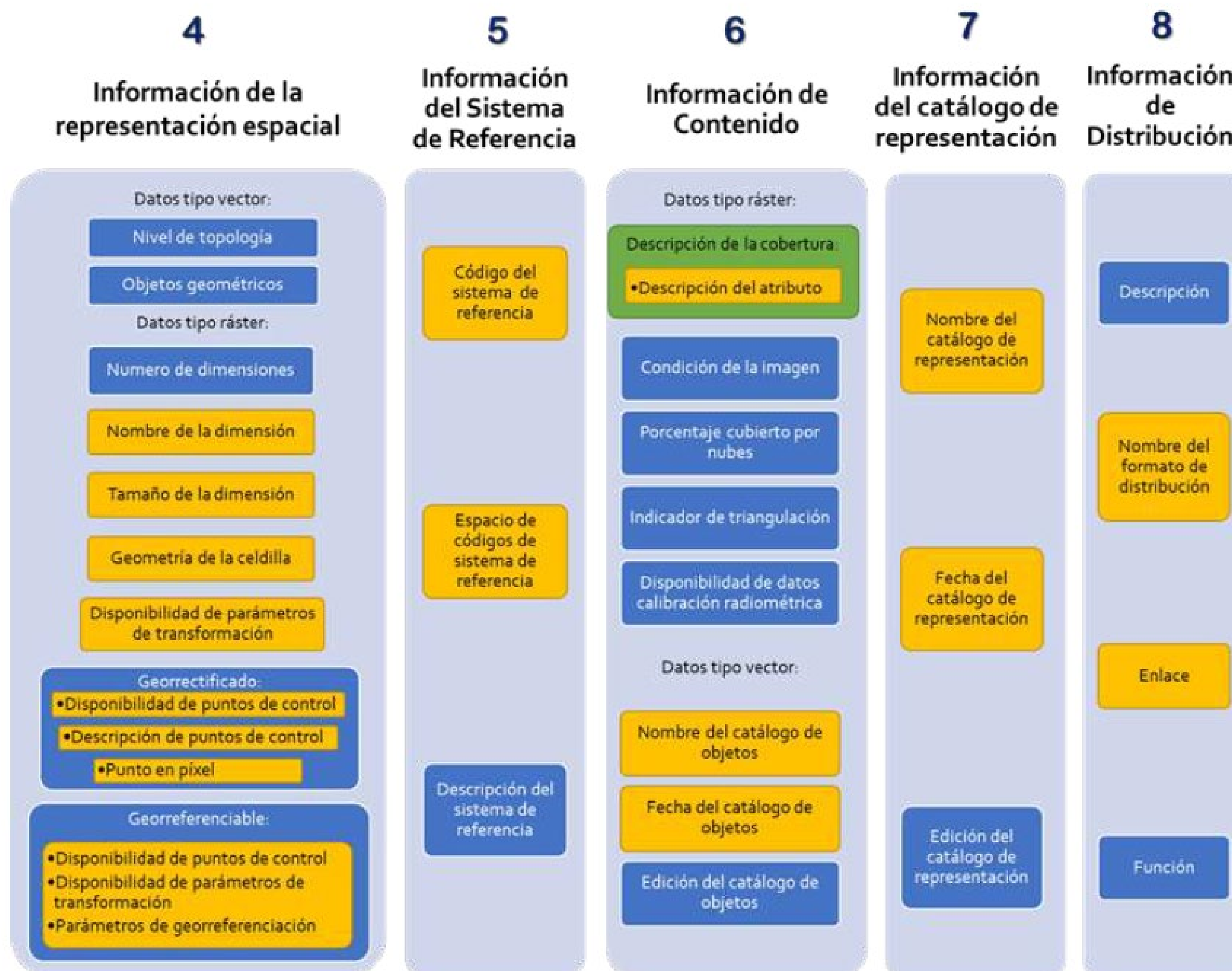


Ilustración 13. Secciones detalladas con los campos de los datos del metadato – Parte 1.
Fuente: Modificado de Guía de Implementación de Metadatos Geográficos (IGAC, 2019).

Perfil nacional de Metadatos



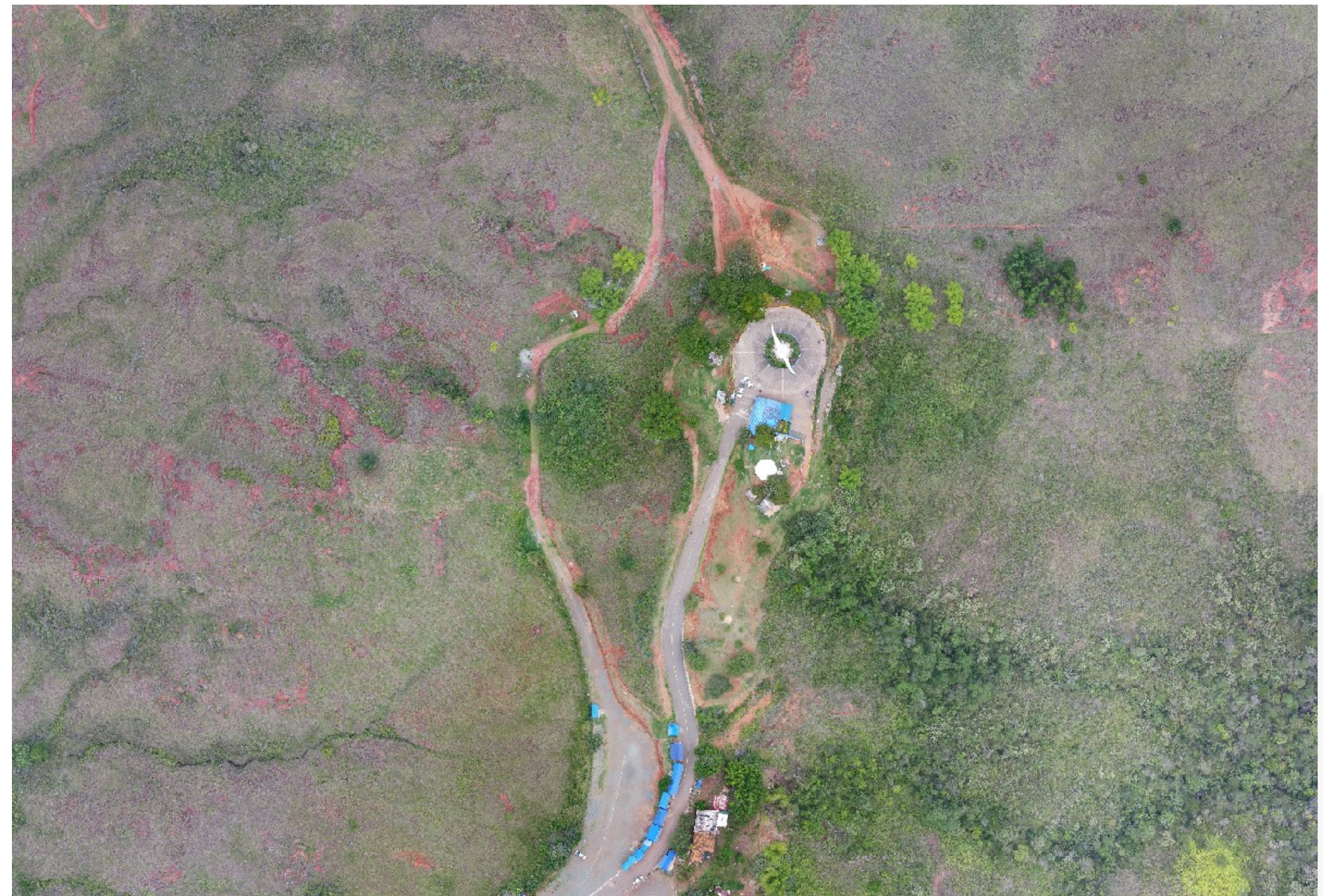
Ejercicio Práctico



Construiremos un metadato para un ortomosaico generado por la IDESC, utilizando la plantilla de metadatos Ráster:

Insumos:

- [Producto_Ortofoto_Cristorey.docx](#)
- [LI_Perfil Metadatos_Raster.docx](#)
- [Perfil de Metadatos Raster.pdf](#)



Gracias por su atención



ALCALDÍA DE
SANTIAGO DE CALI

Ing. Julián Esteban Londoño Vélez
julian.londono@cali.gov.co