

# ANÁLISIS DE EVENTOS DE TRÁNSITO



## BOLETÍN SEMANAL

**Semana 18**

Del 01 al 07 de mayo del 2022

## Secretaría de Movilidad

### Observatorio de Movilidad Sostenible y Seguridad Vial

¡Nuestra prioridad, proteger su vida!

<http://www.cali.gov.co/movilidad/publicaciones/140106/observatorio-de-seguridad-vial-y-movilidad-sostenible/>



Siniestralidad



Mortalidad

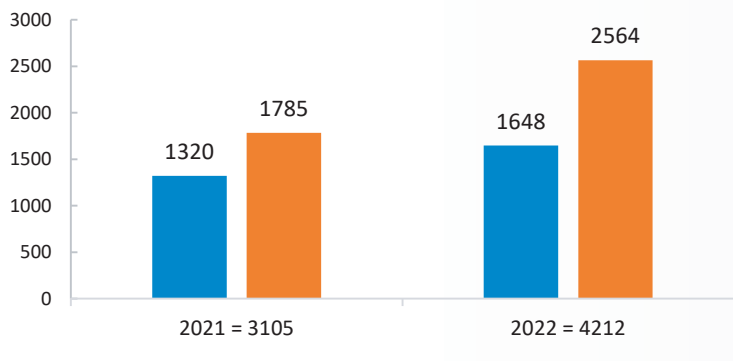


Infracciones

## SINIESTRALIDAD

### Siniestralidad por eventos de tránsito en Cali 01 enero al 08 mayo

Siniestralidad en eventos de tránsito 01 enero al 08 mayo. Año 2021 - 2022

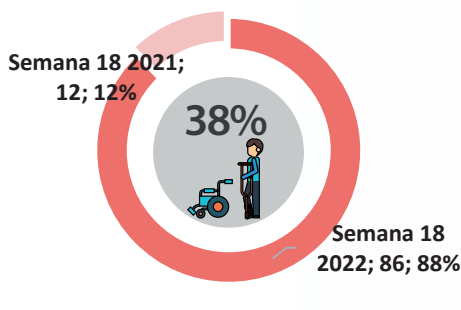


\* Al comparar el año 2022 con el 2021, se evidencia un aumento de 1107 casos equivalente a 35,7%.

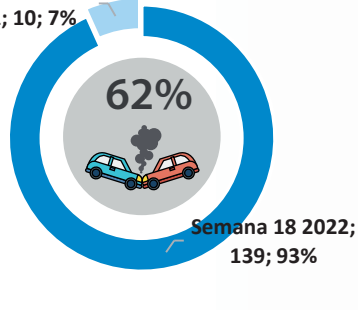
\* Y un aumento en lesionados de 328 casos equivalente al 24,8%.

### Distribución de la siniestralidad según tipo Semana 18

Siniestralidad con Lesionados Semana 18 del año 2021 y 2022



Siniestralidad con Solo Daños Semana 18 del año 2021 y 2022



Fuente: Los datos de siniestralidad por eventos de tránsito se obtienen de la plataforma ALAT, de la cual se tiene en cuenta los casos confirmados por los agentes de tránsito (Choques con lesionados, Volcamientos, Atropellos, Caída de ocupantes y Solo daños). Datos procesados en el Observatorio de Movilidad Sostenible y Seguridad Vial.

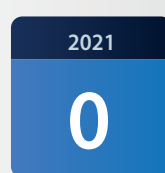
\*\*Exporte ALAT realizado el 09/05/2022 hora: 08:00 am

### Día y hora de mayor ocurrencia de siniestralidad Semana 18

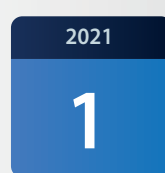


### Distribución de la siniestralidad según implicado Semana 18

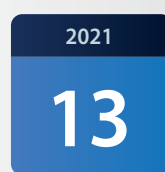
Peatón



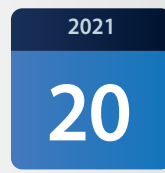
Bicicleta



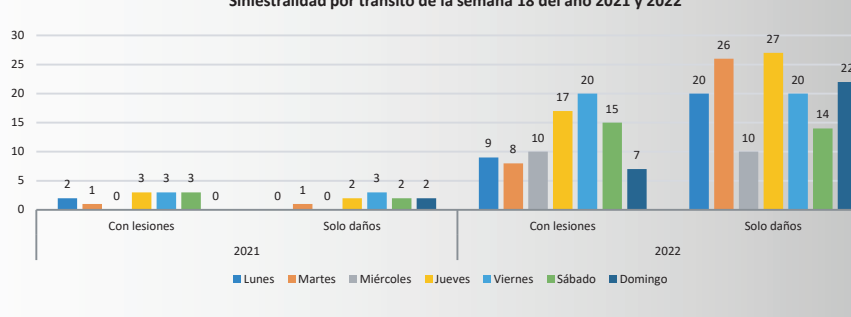
Moto



Auto



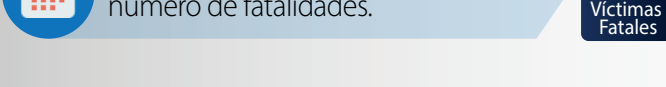
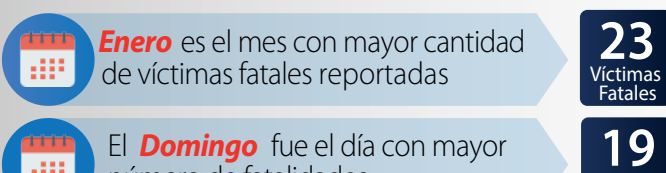
### Siniestralidad por tránsito según semana Semana 18



El día de la semana 18 del año 2022 con mayor cantidad de lesiones fue el viernes con el 23% de los casos y para el año 2021 fue el jueves con el 25% de los eventos.

## MORTALIDAD

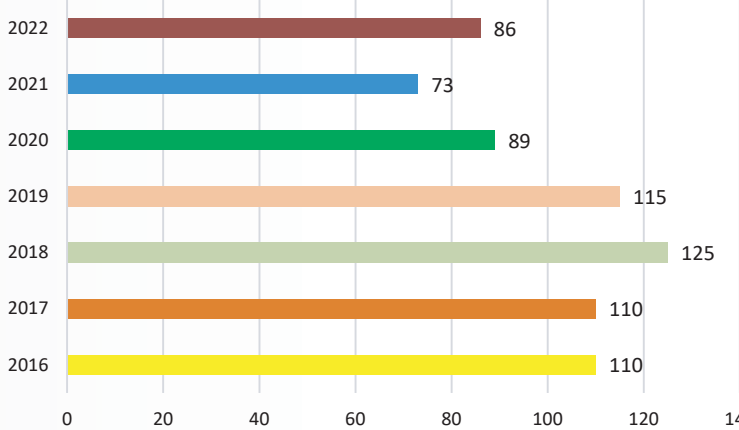
### En lo transcurrido del año 2022 se evidencia que:



### Mortalidad por tránsito de la semana 18 según día



### Mortalidad por eventos de tránsito en Cali 01 enero al 08 mayo



En la **semana 18 del año 2022** se reportaron 4 siniestros fatales, el domingo, lunes, jueves y viernes

**Semana 18**

### Mortalidad según condición 01 enero al 08 mayo

AÑO:	2021	2022	AÑO:	2021	2022	AÑO:	2021	2022
PEATÓN	34	29	CICLISTA	4	5	PASAJERO	3	2
MOTOCICLISTA	29	41	PASAJERO DE MOTOCICLETA	2	6	CONDUCTOR	0	2
						SIN DATO	1	1
TOTAL 2021: 73			TOTAL 2022: 86					

Comparando el año 2022 con el 2021, se evidencia un aumento de 13 víctimas fatales

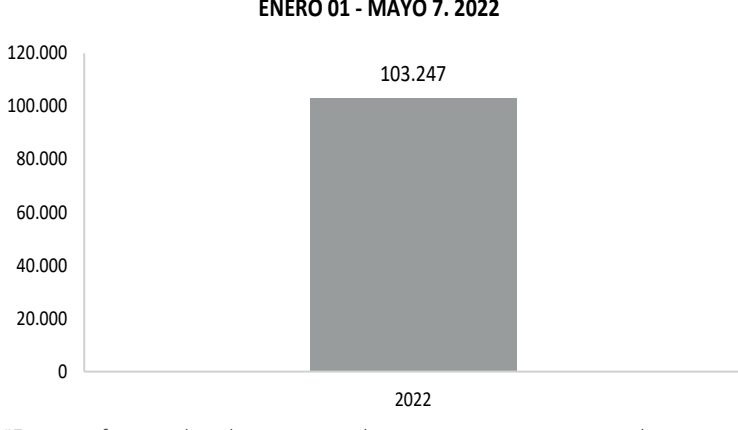
Fuente: Los datos de mortalidad por eventos de tránsito se obtienen del Grupo de Criminalística de la Secretaría de Movilidad. Datos procesados en el Observatorio de Movilidad Sostenible y Seguridad Vial.

NOTA: Las cifras están sujetas a consolidación. \*\* Información enviada por Criminalística el 09/05/2022 hora 8:00am

## INFRACCIONES

### Infracciones según mes Semana 18. 2022

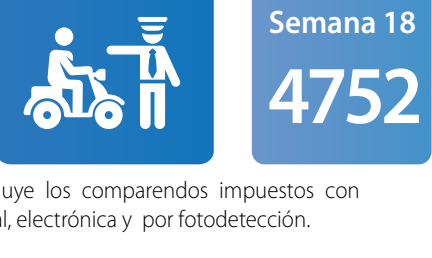
INFRACCIONES SEGÚN AÑO ENERO 01 - MAYO 7. 2022



\*En esta cifra se incluye los comparendos impuestos con comparendera manual, electrónica y por fotodetección.

\*Exporte Jasper realizado el 09/05/2022 hora: 08:01 am

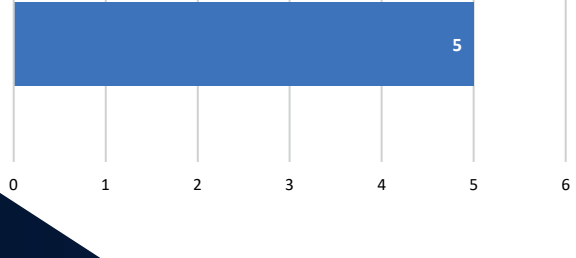
### Total de infracciones impuestas Semana 18



\*En esta cifra se incluye los comparendos impuestos con comparendera manual, electrónica y por fotodetección.

### Infracciones por embriaguez Semana 18. 2023

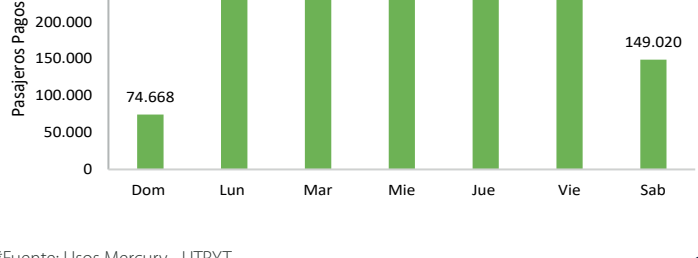
INFRACCIONES POR EMBRIAGUEZ SEMANA 18. 2022



Fuente: Los datos de infracciones de tránsito se obtienen del Registro Municipal de Infractores. Datos procesados en el Observatorio de Movilidad Sostenible y Seguridad Vial.

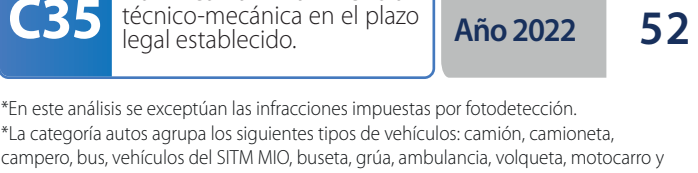
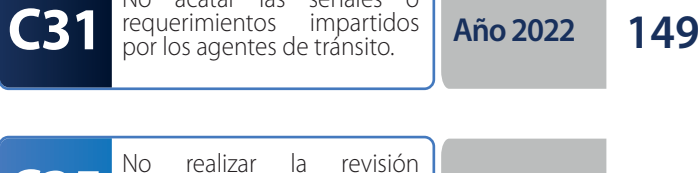
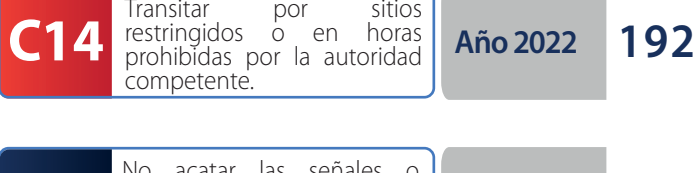
### Pasajeros Pagos SITM MIO

PASAJEROS PAGOS SITM MIO SEMANA 18. 2022



\*Fuente: Usos Mercury - UTRYT.

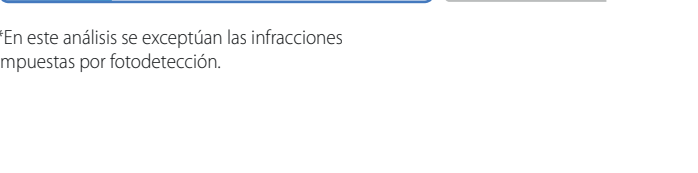
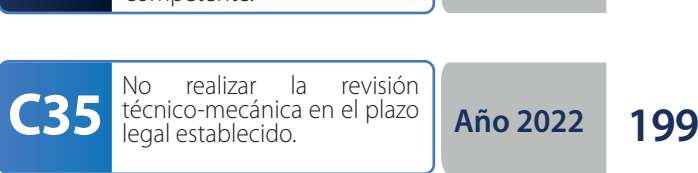
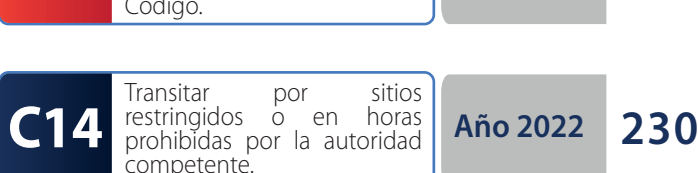
### Infracciones impuestas a autos Semana 18



\*En este análisis se exceptúan las infracciones impuestas por fotodetección.

\*La categoría autos agrupa los siguientes tipos de vehículos: camión, camioneta, campero, bus, vehículos del SITM MIO, buseta, grúa, ambulancia, volqueta, motocarro y automóvil.

### Infracciones impuestas a motos Semana 18



\*En este análisis se exceptúan las infracciones impuestas por fotodetección.



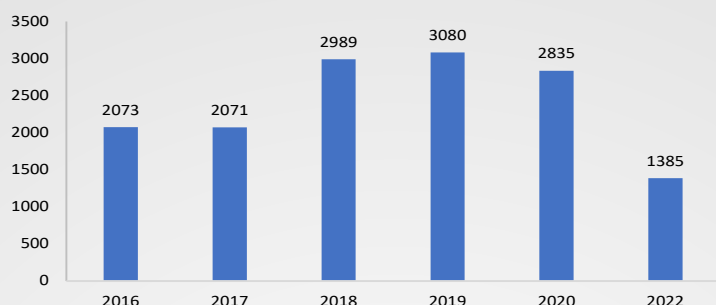


# Resumen fin de semana celebración día madre

06 al 08 de mayo de 2022

## Infracciones

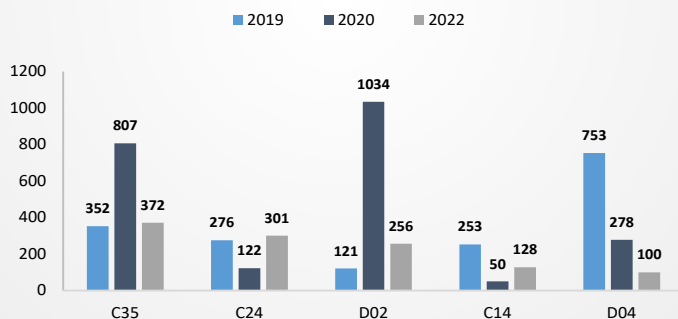
INFRACCIONES CELEBRACIÓN DE LA MADRE SEGÚN AÑO  
2016-2020 Y 2022



En la celebración de la madre del año 2022 fueron reportadas 1385 infracciones, evidenciando una reducción de 1450 con respecto a la misma celebración del año 2020. \* Nota: no se incluye el año 2021, dado que la fecha inicial de celebración de la madre era el segundo fin de semana de mayo, pero por la tercera ola de coronavirus fue aplazado para el 30 de mayo. Aunque la celebración fue aplazada, algunas personas celebraron el segundo fin de semana de mayo.

## Top 5 infracciones

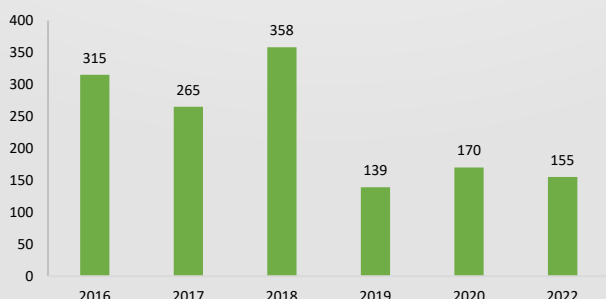
TOP 5 INFRACCIONES 2022 VS AÑOS 2019-2020



COD	INFRACCION
C35	No realizar la revisión técnico-mecánica en el plazo legal establecido.
C24	Conducir motocicleta sin observar las normas
D02	Conducir sin portar los seguros ordenados por la ley.
C14	Transitar por sitios restringidos o en horas prohibidas por la autoridad competente.
D04	No detenerse ante una luz roja o amarilla de semáforo, una señal de "PARE"

## Inmovilizaciones

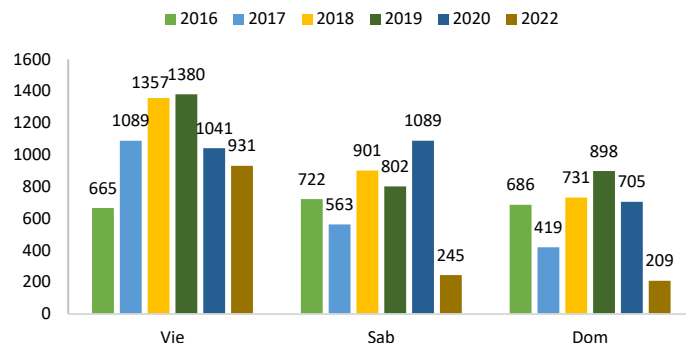
INMOVILIZACIONES CELEBRACIÓN DE LA MADRE SEGÚN AÑO  
2016-2020 Y 2022



En la celebración de la madre del año 2022 fueron reportadas 155 inmovilizaciones por infracciones, evidenciando una reducción de 15 casos con respecto a la misma celebración del año 2020

## Infracciones según día

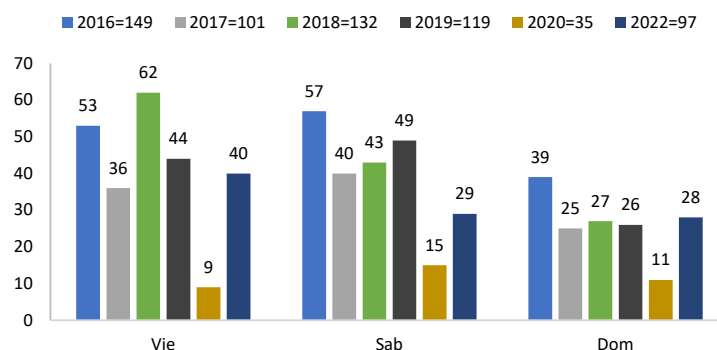
INFRACCIONES CELEBRACIÓN DE LA MADRE SEGÚN AÑO  
2016-2022



En la celebración de la madre del año 2022 el día con mayor cantidad de infracciones fue el viernes con el 67,2% de los casos

## Siniestralidad por tránsito

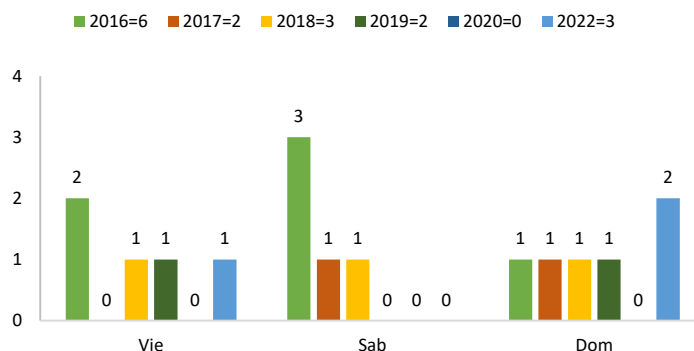
SINIESTRALIDAD  
CELEBRACIÓN DE LA MADRE 2016- 2020 Y 2022



En la celebración de la madre en el año 2022 el viernes fue el día con mayor concentración de siniestros, aportando el 41,2% de los casos. \* Nota: no se incluye el año 2021, dado que la fecha inicial de celebración de la madre era el segundo fin de semana de mayo, pero por la tercera ola de coronavirus fue aplazado para el 30 de mayo. Aunque la celebración fue aplazada, algunas personas celebraron el segundo fin de semana de mayo.

## Mortalidad por tránsito

MORTALIDAD POR TRÁNSITO  
CELEBRACIÓN DE LA MADRE. 2016-2020 Y 2022



En la celebración de la madre del año 2022 fueron reportadas 3 víctimas fatales por tránsito, el viernes falleció un peatón y el domingo fallecieron dos personas ambos usuarios de moto.