

ANÁLISIS DE EVENTOS DE TRÁNSITO



BOLETÍN SEMANAL

Semana 17
Del 24 al 30 de abril del 2022

Secretaría de Movilidad

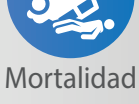
Observatorio de Movilidad Sostenible y Seguridad Vial

¡Nuestra prioridad, proteger su vida!

<http://www.cali.gov.co/movilidad/publicaciones/140106/observatorio-de-seguridad-vial-y-movilidad-sostenible/>



Siniestralidad



Mortalidad



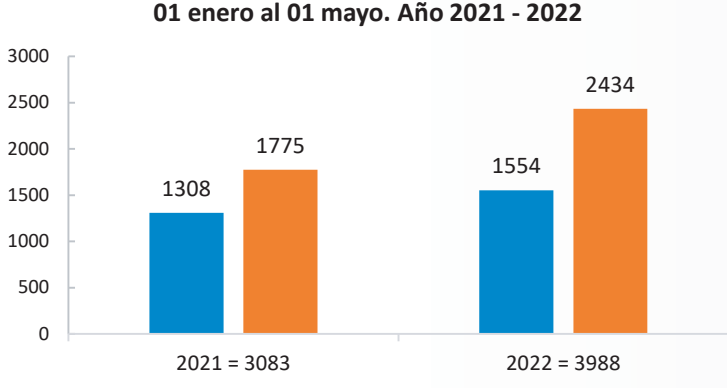
Infracciones



SINIESTRALIDAD

Siniestralidad por eventos de tránsito en Cali 01 enero al 01 mayo

Siniestralidad en eventos de tránsito 01 enero al 01 mayo. Año 2021 - 2022

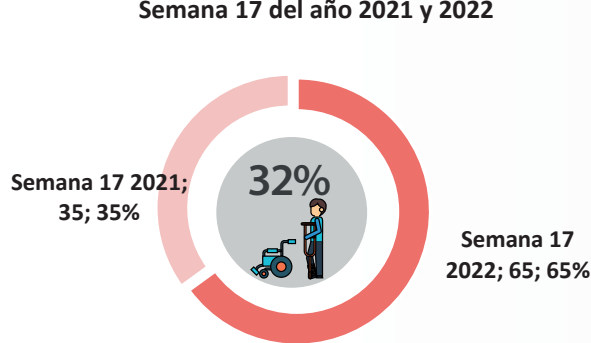


* Al comparar el año 2022 con el 2021, se evidencia un aumento de 905 casos equivalente a 29,4%.

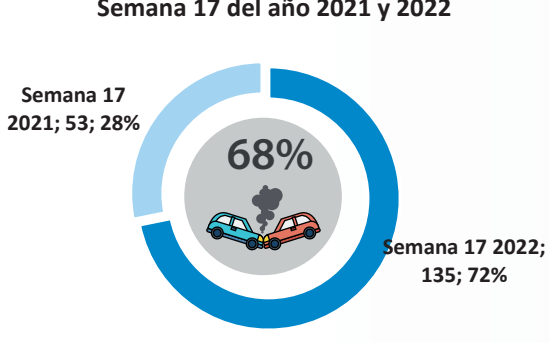
* Y un aumento en lesionados de 246 casos equivalente al 18,8%.

Distribución de la siniestralidad según tipo Semana 17

Siniestralidad con Lesionados Semana 17 del año 2021 y 2022



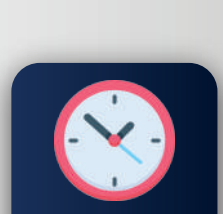
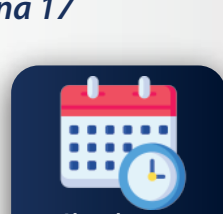
Siniestralidad con Solo Daños Semana 17 del año 2021 y 2022



Fuente: Los datos de siniestralidad por eventos de tránsito se obtienen de la plataforma ALAT, de la cual se tiene en cuenta los casos confirmados por los agentes de tránsito (Choques con lesionados, Volcamientos, Atropellos, Caída de ocupantes y Solo daños). Datos procesados en el Observatorio de Movilidad Sostenible y Seguridad Vial.

**Exporte ALAT realizado el 02/05/2022 hora: 08:00 am

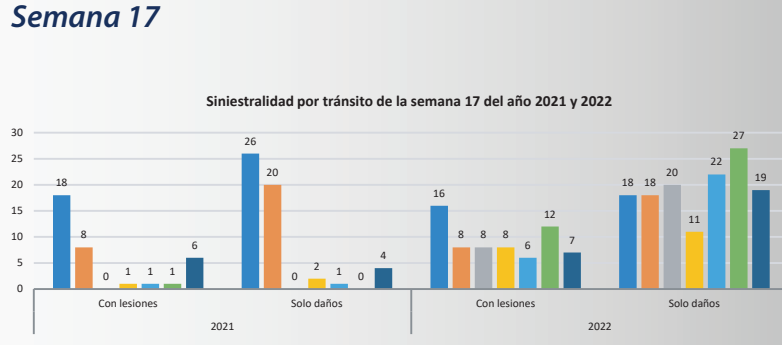
Día y hora de mayor ocurrencia de siniestralidad Semana 17



Distribución de la siniestralidad según implicado Semana 17



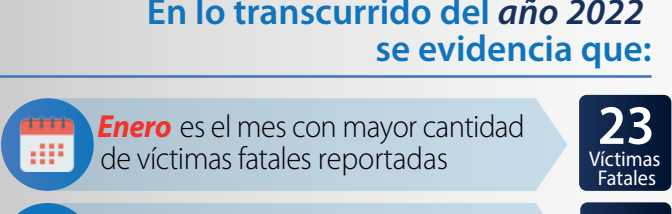
Siniestralidad por tránsito según semana Semana 17



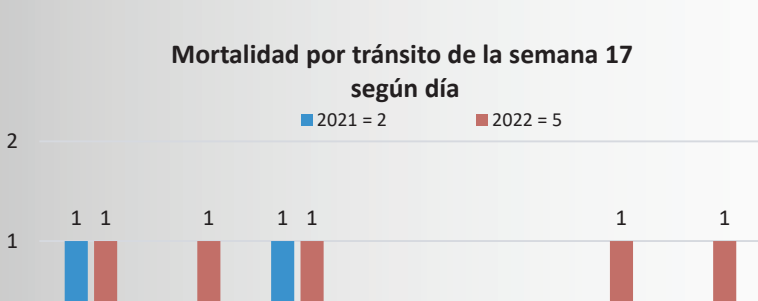
El día de la semana 17 del año 2022 con mayor cantidad de lesiones fue el Lunes con el 25% de los casos y para el año 2021 fue el lunes con el 51% de los eventos.

MORTALIDAD

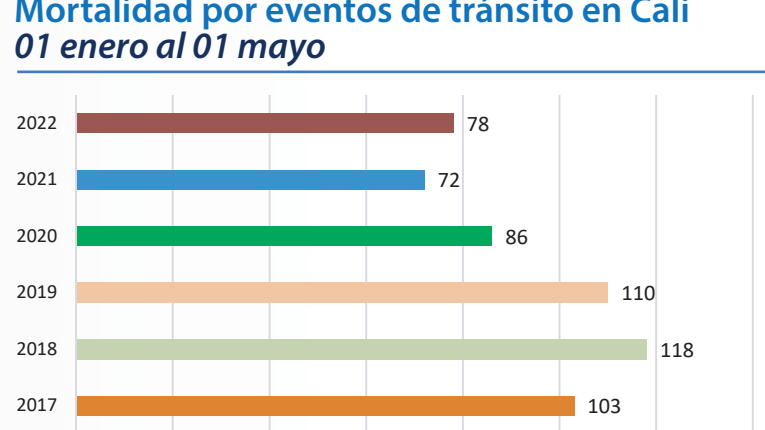
En lo transcurrido del año 2022 se evidencia que:



Mortalidad por tránsito de la semana 17 según día



Mortalidad por eventos de tránsito en Cali 01 enero al 01 mayo



En la **semana 17 del año 2022** se reportaron 5 siniestros fatales para el domingo, lunes, martes, viernes y sábado.

Semana 17

Mortalidad según condición 01 enero al 01 mayo

AÑO:	2021	2022	AÑO:	2021	2022	AÑO:	2021	2022
PEATÓN	34	27	CICLISTA	4	5	PASAJERO	2	2
MOTOCICLISTA	29	36	PASAJERO DE MOTOCICLETA	2	5	CONDUCTOR	0	2
						SIN DATO	1	1
TOTAL 2021: 72			TOTAL 2022: 78					

Comparando el año 2022 con el 2021, se evidencia un aumento de 6 víctimas fatales

Fuente: Los datos de mortalidad por eventos de tránsito se obtienen del Grupo de Criminalística de la Secretaría de Movilidad. Datos procesados en el Observatorio de Movilidad Sostenible y Seguridad Vial.

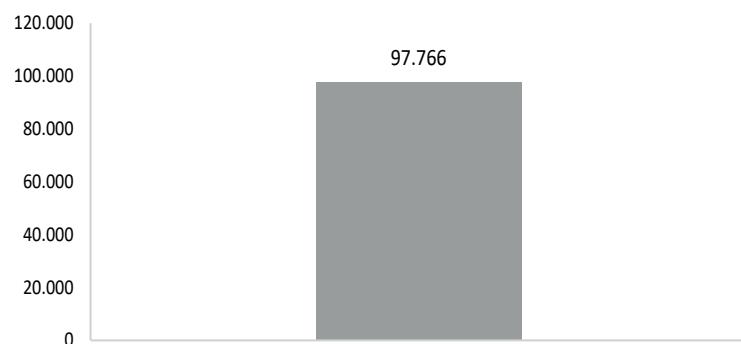
NOTA: Las cifras están sujetas a consolidación. ** Información enviada por Criminalística el 02/05/2022 hora 8:00am



INFRACCIONES

Infracciones según mes Semana 17. 2022

INFRACCIONES SEGÚN AÑO ENERO 01 - ABRIL 30. 2022



*En esta cifra se incluye los comparendos impuestos con comparendera manual, electrónica y por fotodetección.

*Exporte Jasper realizado el 02/05/2022 hora: 08:14 am

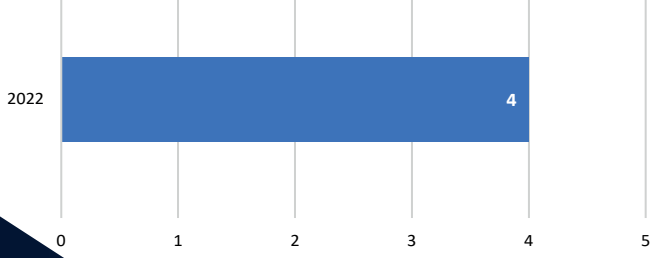
Total de infracciones impuestas Semana 17



*En esta cifra se incluye los comparendos impuestos con comparendera manual, electrónica y por fotodetección.

Infracciones por embriaguez Semana 17. 2023

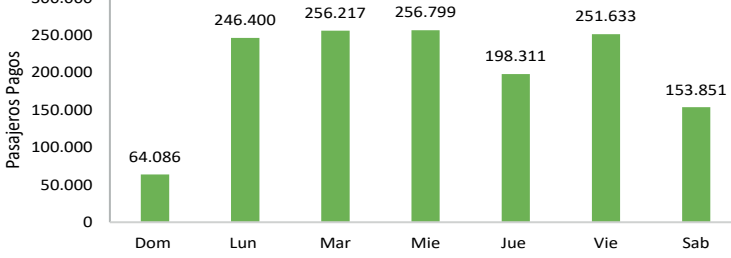
INFRACCIONES POR EMBRIAGUEZ SEMANA 17. 2022



Fuente: Los datos de infracciones de tránsito se obtienen del Registro Municipal de Infractores. Datos procesados en el Observatorio de Movilidad Sostenible y Seguridad Vial.

Pasajeros Pagos SITM MIO

PASAJEROS PAGOS SITM MIO SEMANA 17. 2022



*Fuente: Usos Mercury - UTRYT.

Infracciones impuestas a autos Semana 17



C14	Transitar por sitios restringidos o en horas prohibidas por la autoridad competente.	Año 2022	141
C31	No acatar las señales o requerimientos impartidos por los agentes de tránsito.	Año 2022	127
C35	No realizar la revisión técnico-mecánica en el plazo legal establecido.	Año 2022	60

*En este análisis se exceptúan las infracciones impuestas por fotodetección.

*La categoría autos agrupa los siguientes tipos de vehículos: camión, camioneta, campero, bus, vehículos del SITM MIO, buseta, grúa, ambulancia, volqueta, motocarro y automóvil.

Infracciones impuestas a motos Semana 17



C24	Conducir motocicleta sin observar las normas establecidas en el presente Código.	Año 2022	284
C35	No realizar la revisión técnico-mecánica en el plazo legal establecido.	Año 2022	173
C14	Transitar por sitios restringidos o en horas prohibidas por la autoridad competente.	Año 2022	118

*En este análisis se exceptúan las infracciones impuestas por fotodetección.