

ANÁLISIS DE EVENTOS DE TRÁNSITO



BOLETÍN SEMANAL

Semana 47

15 al 21 de noviembre de 2020

Secretaría de Movilidad

Observatorio de Movilidad
Sostenible y Seguridad Vial

¡Nuestra prioridad, proteger su vida!



[http://www.cali.gov.co/movilidad/publicaciones/140106/
observatorio-de-seguridad-vial-y-movilidad-sostenible/](http://www.cali.gov.co/movilidad/publicaciones/140106/observatorio-de-seguridad-vial-y-movilidad-sostenible/)



Siniestralidad



Mortalidad



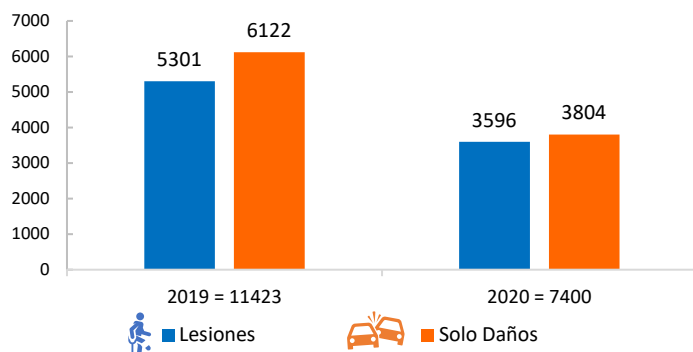
Infracciones



SINIESTRALIDAD

Siniestralidad por eventos de tránsito en Cali 01 enero al 22 noviembre

Siniestralidad en eventos de tránsito
01 enero al 22 noviembre. Año 2019 - 2020

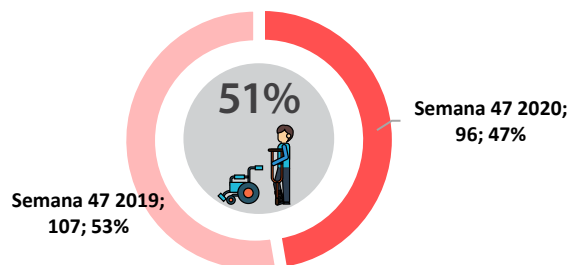


* Al comparar el año 2020 con el 2019, se evidencia una disminución de 4.023 casos equivalente al 35,2% en cantidad de siniestros por eventos de tránsito.

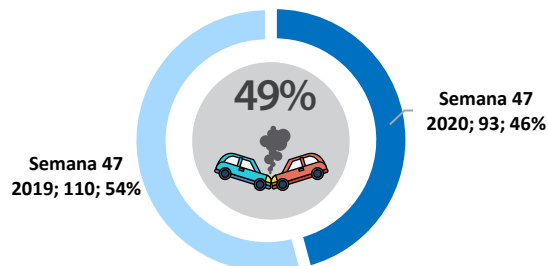
* Y una reducción en lesionados de 1.705 casos, es decir, 32,2%

Distribución de la siniestralidad según tipo Semana 47

Siniestralidad con Lesionados
Semana 47 del año 2019 y 2020



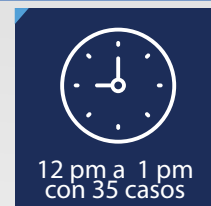
Siniestralidad con Solo Daños
Semana 47 del año 2019 y 2020



Fuente: Los datos de siniestralidad por eventos de tránsito se obtienen de la plataforma ALAT, de la cual se tiene en cuenta los casos confirmados por los agentes de tránsito (Choques con lesionados, Volcamientos, Atropellos, Caída de ocupantes y Solo daños). Datos procesados en el Observatorio de Movilidad Sostenible y Seguridad Vial.

**Exporte ALAT realizado el 23/11/2020 hora: 08:53am

Día y hora de mayor ocurrencia de siniestralidad Semana 47



Distribución de la siniestralidad según implicado Semana 47

Peatón



Bicicleta



Moto

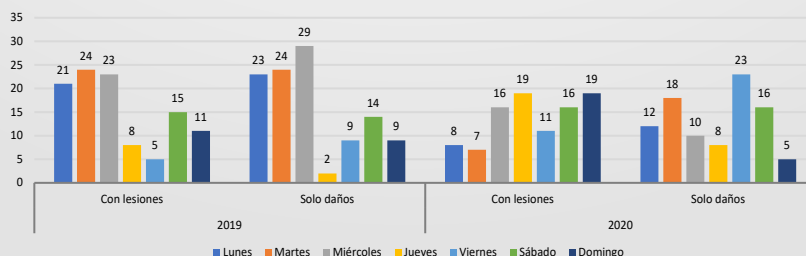


Auto



Siniestralidad por tránsito según semana Semana 47

Siniestralidad por tránsito de la semana 47 del año 2019 y 2020



El día de la semana 47 del año 2020 con mayor cantidad de lesiones fue el jueves y domingo con el 20% de los casos cada día y para el año 2019 fue el martes con el 22% de los eventos



MORTALIDAD

En lo transcurrido del año 2020 se evidencia que:



Septiembre ha sido el mes donde se ha presentado mayor cantidad de víctimas fatales

36

Victimas Fatales

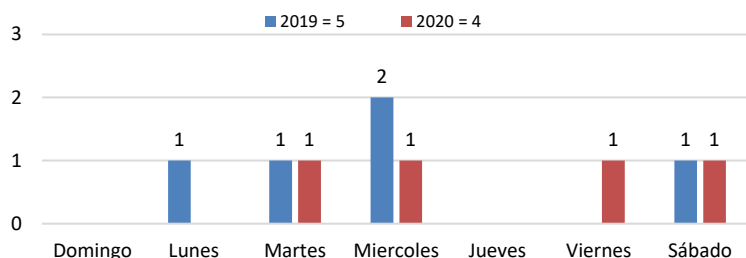


El **Domingo** fue el día con mayor número de fatalidades

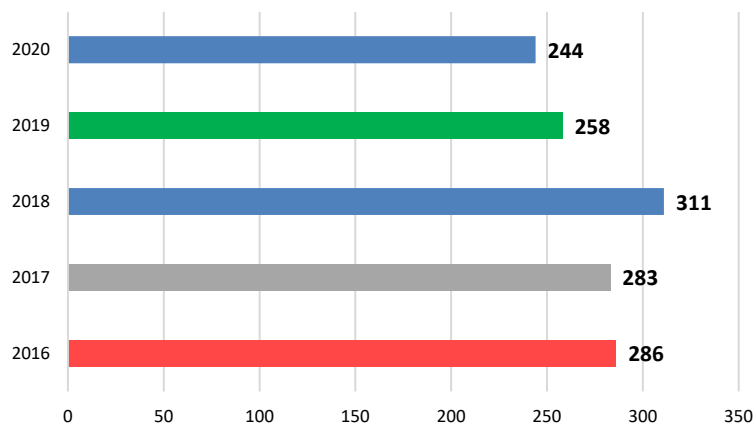
47

Victimas Fatales

Mortalidad por tránsito de la semana 47 según día



Mortalidad por eventos de tránsito en Cali 01 enero al 22 noviembre



El día **martes, miércoles, viernes y sábado del año 2020** reportaron la mayor cantidad de casos con una víctima fatal cada una.

Semana **47**

Mortalidad según condición 01 enero al 22 noviembre

AÑO: 2019 2020



PEATÓN

111

80

AÑO: 2019 2020



CICLISTA

33

35

AÑO: 2019 2020



PASAJERO

8

7



MOTOCICLISTA

95

102



PASAJERO DE MOTOCICLETA

10

12



CONDUCTOR

1

5

SIN DATO

0

3

TOTAL 2019: 258

TOTAL 2020: 244

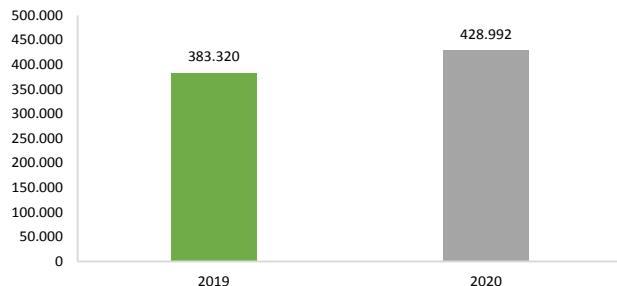
Comparando el año 2020 con el 2019, se evidencia una disminución de 14 casos fatales.



INFRACCIONES

Infracciones según mes Semana 47. 2019-2020

INFRACCIONES SEGÚN AÑO
ENERO 01 - NOVIEMBRE 21. 2020



*Al comparar el año 2020 con el 2019, se evidencia un incremento del 11,9% en las infracciones impuestas. El año 2020 es bisiesto.

*En esta cifra se incluye los comparendos impuestos con comparendera manual, electrónica y por fotodetección.

*Exporte Jasper realizado el 23/11/2020 hora: 08:04am

Total de infracciones impuestas Semana 47



Año 2019

5365

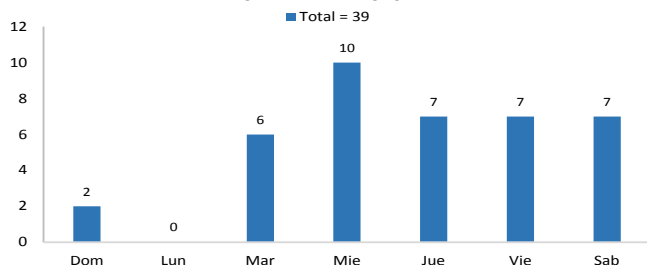
Año 2020

2403

*En esta cifra se incluye los comparendos impuestos con comparendera manual, electrónica y por fotodetección.

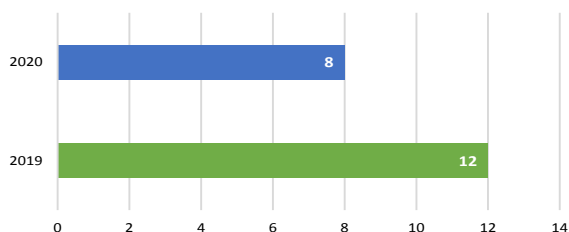
Infracciones por transporte informal Semana 47. 2020

INFRACCIONES POR TRANSPORTE INFORMAL
SEMANA 47. 2020



Infracciones por embriaguez Semana 47. 2019-2020

INFRACCIONES POR EMBRIAGUEZ
SEMANA 47. 2019-2020



Infracciones impuestas a autos Semana 47



C14

Transitar por sitios restringidos o en horas prohibidas por la autoridad competente.

Año 2019 150

Año 2020 136

C35

No realizar la revisión técnico-mecánica en el plazo legal establecido.

Año 2019 54

Año 2020 106

C31

No acatar las señales o requerimientos impartidos por los agentes de tránsito.

Año 2019 223

Año 2020 100

*En este análisis se exceptúan las infracciones impuestas por fotodetección.

*La categoría autos agrupa los siguientes tipos de vehículos: camión, camioneta, campero, bus, vehículos del SITM MIO, buseta, grúa, ambulancia, volqueta y automóvil.

Infracciones impuestas a motos Semana 47



C24

Conducir motocicleta sin observar las normas establecidas en el presente Código.

Año 2019 207

Año 2020 496

B01

Conducir un vehículo sin llevar consigo la licencia de conducción.

Año 2019 196

Año 2020 393

C35

No realizar la revisión técnico-mecánica en el plazo legal establecido.

Año 2019 127

Año 2020 295

*En este análisis se exceptúan las infracciones impuestas por fotodetección.