

ANÁLISIS DE EVENTOS DE TRÁNSITO



BOLETÍN SEMANAL

Semana 43

18 al 24 de octubre de 2020

Secretaría de Movilidad

**Observatorio de Movilidad
Sostenible y Seguridad Vial**

¡Nuestra prioridad, proteger su vida!



[http://www.cali.gov.co/movilidad/publicaciones/140106/
observatorio-de-seguridad-vial-y-movilidad-sostenible/](http://www.cali.gov.co/movilidad/publicaciones/140106/observatorio-de-seguridad-vial-y-movilidad-sostenible/)



Siniestralidad



Mortalidad



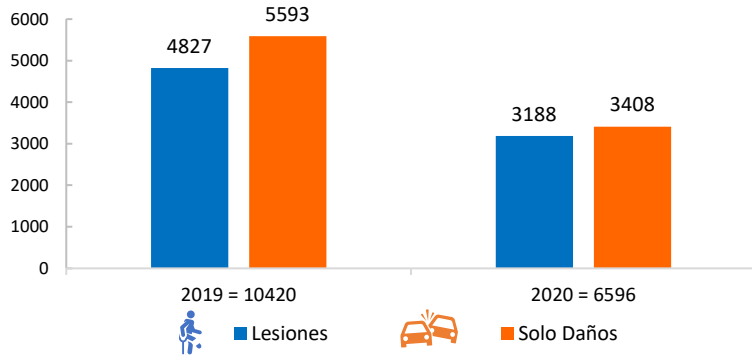
Infracciones



SINIESTRALIDAD

Siniestralidad por eventos de tránsito en Cali 01 enero al 25 octubre

Siniestralidad en eventos de tránsito
01 enero al 25 octubre. Año 2019 - 2020

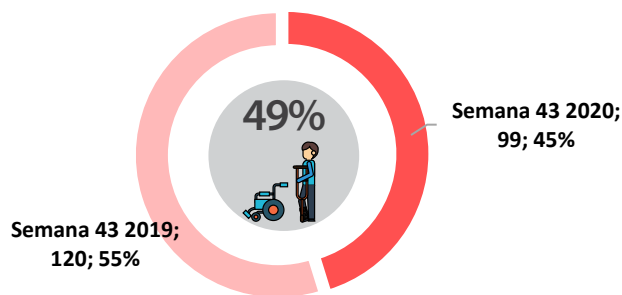


* Al comparar el año 2020 con el 2019, se evidencia una disminución de 3.824 casos equivalente al 36,7% en cantidad de siniestros por eventos de tránsito.

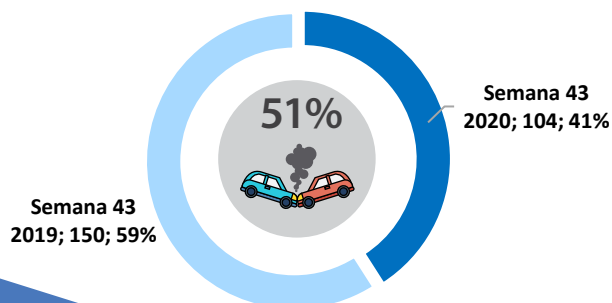
* Y una reducción en lesionados de 1.639 casos, es decir, 34%

Distribución de la siniestralidad según tipo Semana 43

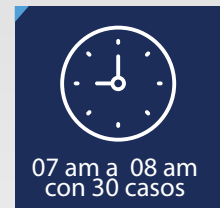
Siniestralidad con Lesionados
Semana 43 del año 2019 y 2020



Siniestralidad con Solo Daños
Semana 43 del año 2019 y 2020



Día y hora de mayor ocurrencia de siniestralidad Semana 43



Distribución de la siniestralidad según implicado Semana 43

Peatón



Bicicleta



Moto

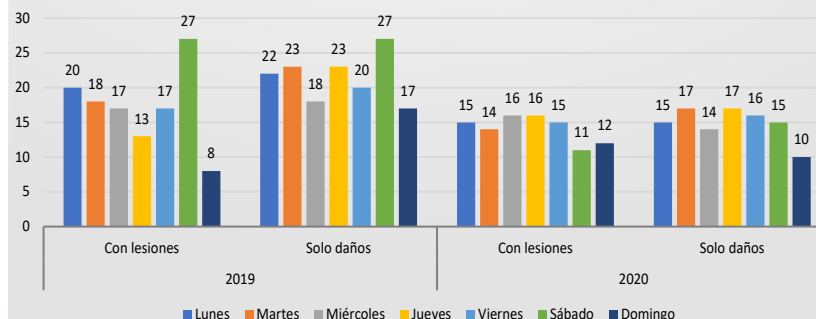


Auto



Siniestralidad por tránsito según semana Semana 43

Siniestralidad por tránsito de la semana 43 del año 2019 y 2020



El día de la semana 43 del año 2020 con mayor cantidad de lesiones fue el Miércoles y el jueves con el 32% de los casos y para el año 2019 fue el sábado con el 23% de los eventos

Fuente: Los datos de siniestralidad por eventos de tránsito se obtienen de la plataforma ALAT, de la cual se tiene en cuenta los casos confirmados por los agentes de tránsito (Choques con lesionados, Volcamientos, Atropellos, Caída de ocupantes y Solo daños). Datos procesados en el Observatorio de Movilidad Sostenible y Seguridad Vial.

**Exporte ALAT realizado el 26/10/2020 hora: 08:18 am



MORTALIDAD

En lo transcurrido del año 2020 se evidencia que:



Septiembre ha sido el mes donde se ha presentado mayor cantidad de víctimas fatales

35

Victimas Fatales

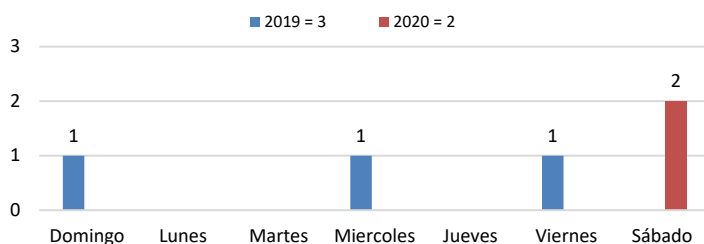


El **Domingo** fue el día con mayor número de fatalidades

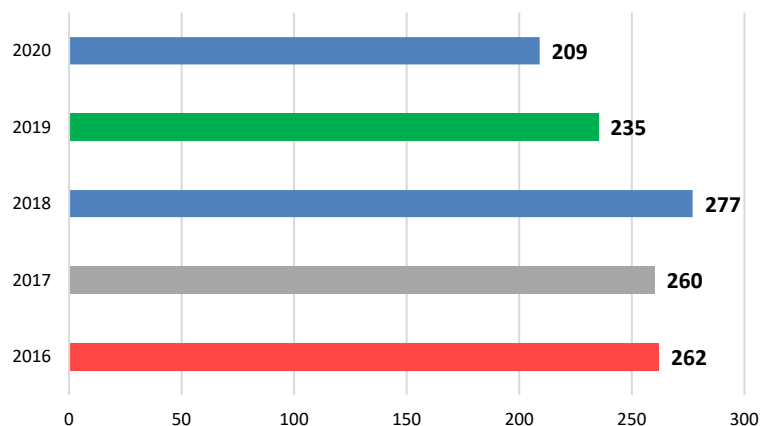
44

Victimas Fatales

Mortalidad por tránsito de la semana 43 según día



Mortalidad por eventos de tránsito en Cali
01 enero al 25 octubre



El día **Sábado del año 2020** reportó la mayor cantidad de casos con 2 víctimas fatales por día.

Semana
43

Mortalidad según condición
01 enero al 25 octubre

AÑO: 2019 2020



PEATÓN

99

68

AÑO: 2019 2020



CICLISTA

30

28

AÑO: 2019 2020



PASAJERO

7

6



MOTOCICLISTA

88

88



PASAJERO DE MOTOCICLETA

10

12



CONDUCTOR

1

6

SIN DATO

0

1

TOTAL 2019: 235

TOTAL 2020: 209

Comparando el año 2020 con el 2019, se evidencia una disminución de 26 casos fatales.

Fuente: Los datos de mortalidad por eventos de tránsito se obtienen del Grupo de Criminalística de la Secretaría de Movilidad. Datos procesados en el Observatorio de Movilidad Sostenible y Seguridad Vial.

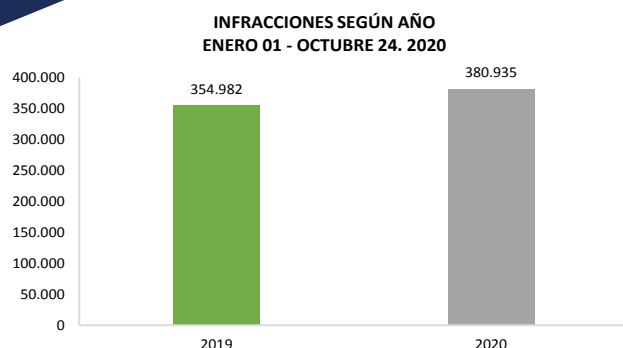
NOTA: Las cifras están sujetas a consolidación.

** Información enviada por Criminalística el 26/10/2020 hora 6:37 am



INFRACCIONES

Infracciones según mes Semana 43. 2019-2020



*Al comparar el año 2020 con el 2019, se evidencia un incremento del 7,3% en las infracciones impuestas. El año 2020 es bisiesto.

*En esta cifra se incluye los comparendos impuestos con comparendera manual, electrónica y por fotodetección.

*Exporte Jasper realizado el 26/10/2020 hora: 07:55am

Total de infracciones impuestas Semana 43



Año 2019

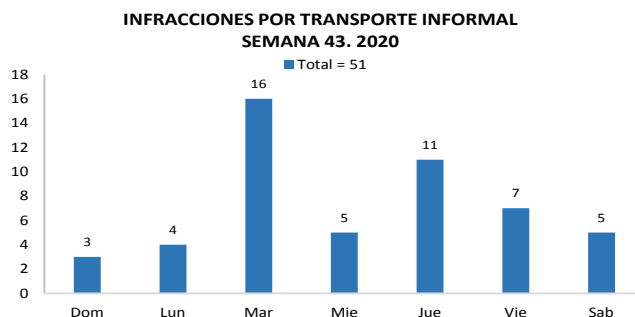
7664

Año 2020

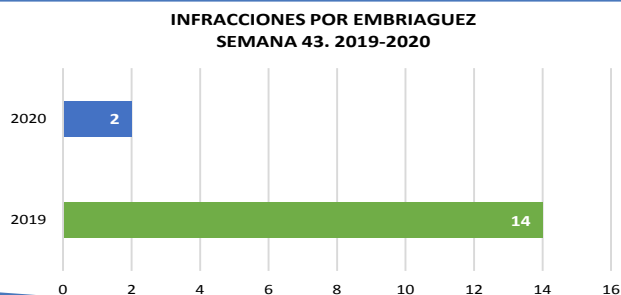
3096

*En esta cifra se incluye los comparendos impuestos con comparendera manual, electrónica y por fotodetección.

Infracciones por transporte informal Semana 43. 2020



Infracciones por embriaguez Semana 43. 2019-2020



Infracciones impuestas a autos Semana 43



C14

Transitar por sitios restringidos o en horas prohibidas por la autoridad competente.

Año 2019 194

Año 2020 227

C31

No acatar las señales o requerimientos impartidos por los agentes de tránsito.

Año 2019 381

Año 2020 143

B01

Conducir un vehículo sin llevar consigo la licencia de conducción.

Año 2019 194

Año 2020 138

*En este análisis se exceptúan las infracciones impuestas por fotodetección.

*La categoría autos agrupa los siguientes tipos de vehículos: camión, camioneta, campero, bus, vehículos del SITM MIO, buseta, grúa, ambulancia, volqueta y automóvil.

Infracciones impuestas a motos Semana 43



B01

Conducir un vehículo sin llevar consigo la licencia de conducción.

Año 2019 325

Año 2020 529

C24

Conducir motocicleta sin observar las normas establecidas en el presente Código.

Año 2019 445

Año 2020 463

C35

No realizar la revisión técnico-mecánica en el plazo legal establecido.

Año 2019 187

Año 2020 373

*En este análisis se exceptúan las infracciones impuestas por fotodetección.