

# ANÁLISIS DE EVENTOS DE TRÁNSITO



ALCALDÍA DE  
SANTIAGO DE CALI  
SECRETARÍA DE MOVILIDAD

## BOLETÍN SEMANAL

**Semana 41**

04 al 10 de octubre de 2020

Atención al usuario: (2) 620 40 40  
servicioalusuario@mio.com.co

## Secretaría de Movilidad

Observatorio de Movilidad  
Sostenible y Seguridad Vial

*¡Nuestra prioridad, proteger su vida!*



[http://www.cali.gov.co/movilidad/publicaciones/140106/  
observatorio-de-seguridad-vial-y-movilidad-sostenible/](http://www.cali.gov.co/movilidad/publicaciones/140106/observatorio-de-seguridad-vial-y-movilidad-sostenible/)



Siniestralidad



Mortalidad



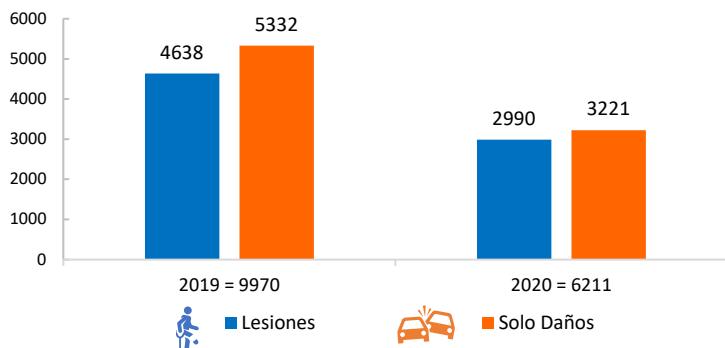
Infracciones



# SINIESTRALIDAD

## Siniestralidad por eventos de tránsito en Cali 01 enero al 12 octubre

Siniestralidad en eventos de tránsito  
01 enero al 12 octubre. Año 2019 - 2020

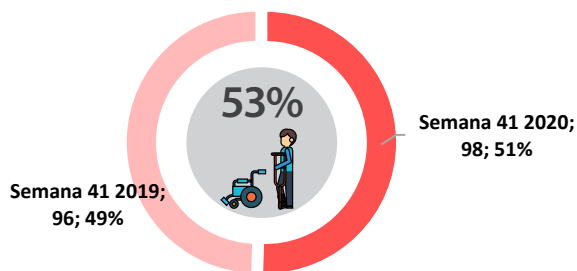


\* Al comparar el año 2020 con el 2019, se evidencia una disminución de 3.759 casos equivalente al 37,7% en cantidad de siniestros por eventos de tránsito.

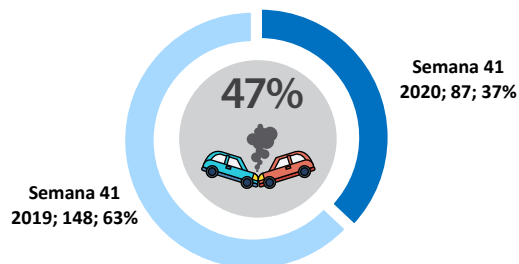
\* Y una reducción en lesionados de 1.648 casos, es decir, 35,5%

## Distribución de la siniestralidad según tipo Semana 41

Siniestralidad con Lesionados  
Semana 41 del año 2019 y 2020



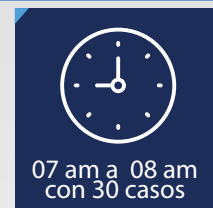
Siniestralidad con Solo Daños  
Semana 41 del año 2019 y 2020



Fuente: Los datos de siniestralidad por eventos de tránsito se obtienen de la plataforma ALAT, de la cual se tiene en cuenta los casos confirmados por los agentes de tránsito (Choques con lesionados, Volcamientos, Atropellos, Caída de ocupantes y Solo daños). Datos procesados en el Observatorio de Movilidad Sostenible y Seguridad Vial.

\*\*Exporte ALAT realizado el 13/10/2020 hora: 08:18 am

## Día y hora de mayor ocurrencia de siniestralidad Semana 41



## Distribución de la siniestralidad según implicado Semana 41

### Peatón



### Bicicleta



### Moto

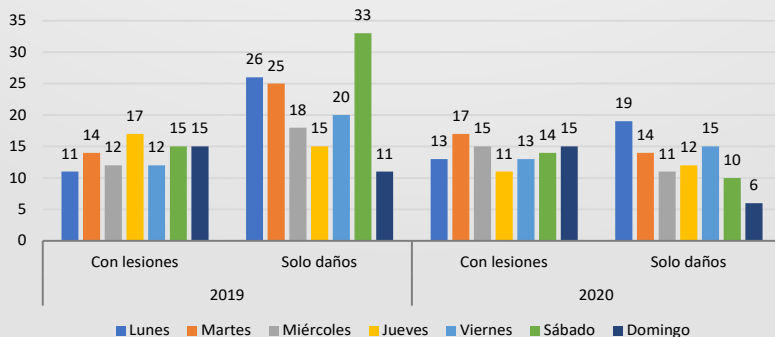


### Auto



## Siniestralidad por tránsito según semana Semana 41

Siniestralidad por tránsito de la semana 41 del año 2019 y 2020



El día de la semana 41 del año 2020 con mayor cantidad de lesiones fue el Martes con el 17% de los casos y para el año 2019 fue el jueves con el 18% de los eventos





# MORTALIDAD

En lo transcurrido del año 2020 se evidencia que:



**Enero y Septiembre** han sido los meses donde se ha presentado mayor cantidad de víctimas

**33**

Victimas Fatales

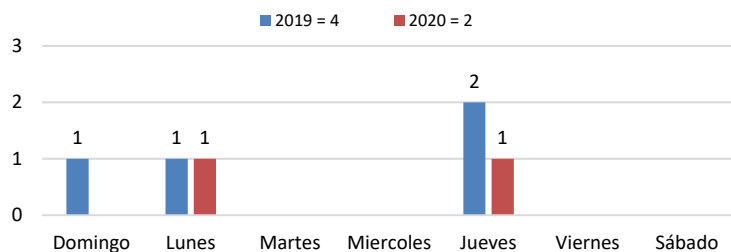


El **Domingo** fue el día con mayor número de fatalidades

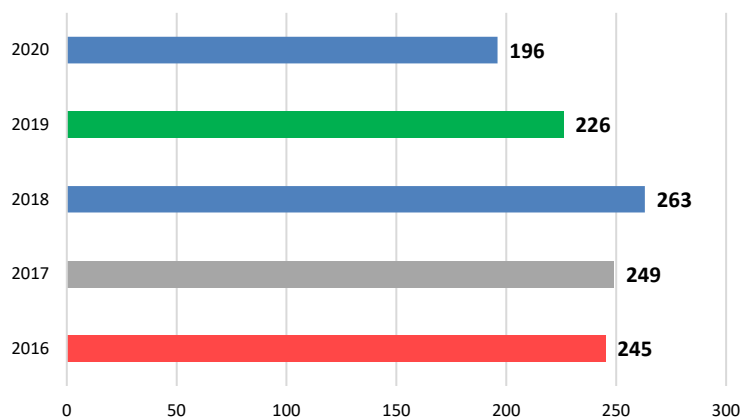
**42**

Victimas Fatales

Mortalidad por tránsito de la semana 41 según día



Mortalidad por eventos de tránsito en Cali  
01 enero al 12 octubre



El día **Lunes y Jueves del año 2020** reportó la mayor cantidad de casos con una víctima fatal por día.

Semana  
**41**

Mortalidad según condición  
01 enero al 12 octubre

AÑO: 2019 2020



PEATÓN

95

60

AÑO: 2019 2020



CICLISTA

29

28

AÑO: 2019 2020



PASAJERO

7

6



MOTOCICLISTA

84

82



PASAJERO DE  
MOTOCICLETA

10

12



CONDUCTOR

1

5

SIN DATO

0

3

TOTAL 2019: 226

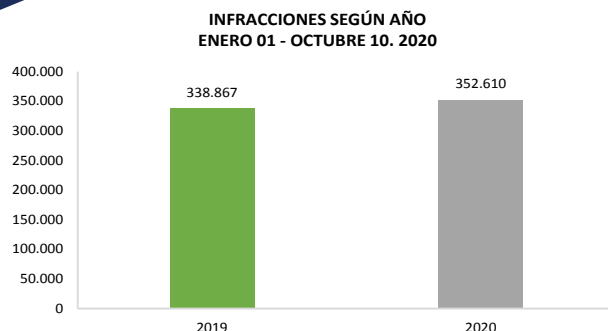
TOTAL 2020: 196

Comparando el año 2020 con el 2019, se evidencia una disminución de 30 casos fatales.



# INFRACCIONES

## Infracciones según mes Semana 41. 2019-2020



\*Al comparar el año 2020 con el 2019, se evidencia un incremento del 4,1% en las infracciones impuestas. El año 2020 es bisiesto.

\*En esta cifra se incluye los comparendos impuestos con comparendera manual, electrónica y por fotodetección.

\*Exporte Jasper realizado el 13/10/2020 hora: 08:08am

## Total de infracciones impuestas Semana 41



Año 2019

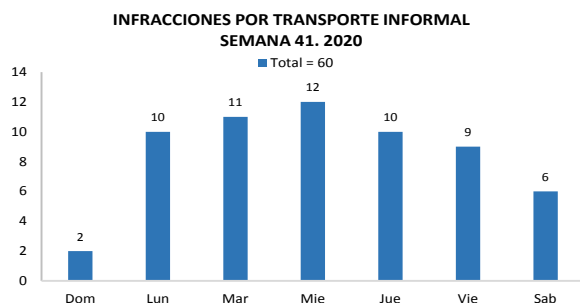
9072

Año 2020

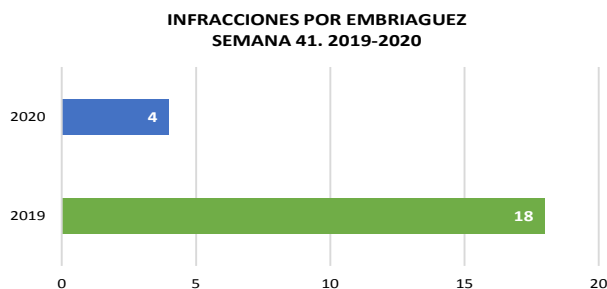
3389

\*En esta cifra se incluye los comparendos impuestos con comparendera manual, electrónica y por fotodetección.

## Infracciones por transporte informal Semana 41. 2020



## Infracciones por embriaguez Semana 41. 2019-2020



## Infracciones impuestas a autos Semana 41



**C14**

Transitar por sitios restringidos o en horas prohibidas por la autoridad competente.

Año 2019 202

Año 2020 288

**C31**

No acatar las señales o requerimientos impartidos por los agentes de tránsito.

Año 2019 317

Año 2020 145

**B01**

Conducir un vehículo sin llevar consigo la licencia de conducción.

Año 2019 215

Año 2020 121

\*En este análisis se exceptúan las infracciones impuestas por fotodetección.

\*La categoría autos agrupa los siguientes tipos de vehículos: camión, camioneta, campero, bus, vehículos del SITM MIO, buseta, grúa, ambulancia, volqueta y automóvil.

## Infracciones impuestas a motos Semana 41



**C24**

Conducir motocicleta sin observar las normas establecidas en el presente Código.

Año 2019 814

Año 2020 498

**B01**

Conducir un vehículo sin llevar consigo la licencia de conducción.

Año 2019 492

Año 2020 485

**C35**

No realizar la revisión técnico-mecánica en el plazo legal establecido.

Año 2019 349

Año 2020 481

\*En este análisis se exceptúan las infracciones impuestas por fotodetección.