

ANÁLISIS DE EVENTOS DE TRÁNSITO



BOLETÍN SEMANAL

Semana 35
23 al 29 de agosto de 2020

Secretaría de Movilidad

Observatorio de Movilidad
Sostenible y Seguridad Vial

¡Nuestra prioridad, proteger su vida!



[http://www.cali.gov.co/movilidad/publicaciones/140106/
observatorio-de-seguridad-vial-y-movilidad-sostenible/](http://www.cali.gov.co/movilidad/publicaciones/140106/observatorio-de-seguridad-vial-y-movilidad-sostenible/)



Siniestralidad



Mortalidad



Infracciones

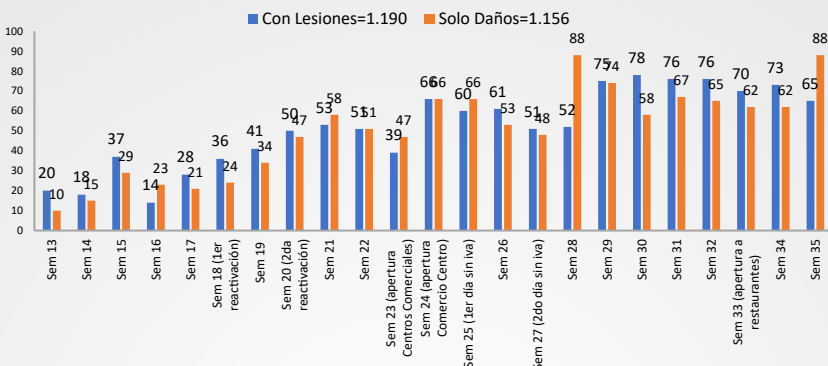


Cifras durante la emergencia sanitaria

Semana 13 a la Semana 35 del 2020

Siniestralidad por tránsito

SINIESTRALIDAD POR TRÁNSITO
SEMANA 13 - SEMANA 35. AÑO 2020

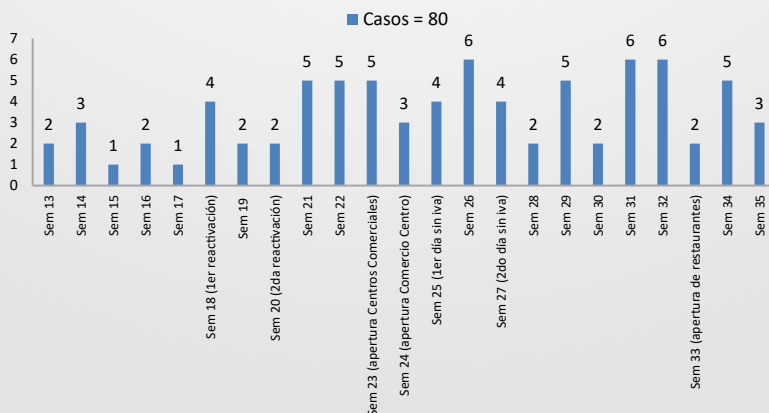


La semana 35 reportó 153 eventos, de los cuales 65 siniestros dejaron lesionados y 88 casos de solo daños, y hubo un aumento general de 18 casos respecto a la semana anterior, siendo la semana con mayor cantidad de eventos desde el tiempo de medida de la cuarentena. Seguidamente de la semana 29 con 149 casos.

La semana con menor cantidad de casos fue la semana 13, en el inicio de la medida de cuarentena, con 30 siniestros, de los cuales 20 casos fueron con lesionados y 10 eventos de solo daños.

Mortalidad por tránsito

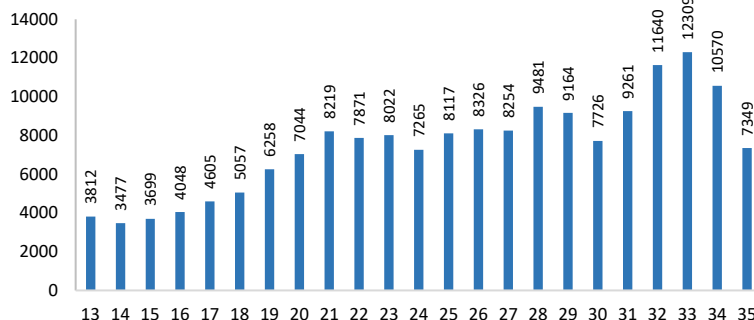
MORTALIDAD POR TRÁNSITO
SEMANA 13 - SEMANA 35. AÑO 2020



La semana 26 (del 21 al 27 de junio), la semana 31 (del 26 de julio al 1 de agosto) y la semana 32 (del 2 al 8 de agosto) reportaron la mayor cantidad de eventos fatales desde el inicio de la cuarentena con 6 víctimas fatales cada semana, seguido de las semanas 21, 22, 23, 29 y 34 con 5 víctimas cada una; La semana pasada #35 reportó 3 víctimas fatales. Las semanas con menor cantidad de fatalidades fueron la semana 17 y 15.

Infracciones

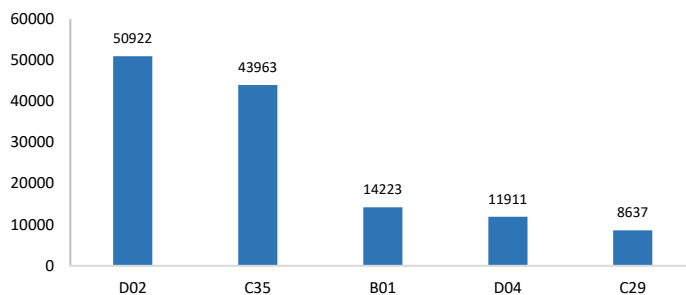
INFRACCIONES SEGÚN SEMANA
SEMANA 13 - 35 AÑO 2020



Al analizar la cantidad de infracciones desde la semana 13 a la semana 35, se evidencia que la semana con mayor cantidad de casos fue la 33 (9 al 15 de agosto 2020), con 12309 casos, además se evidencia un incremento del 5,7% (669 casos) con respecto a la semana 32. Es preciso tener en cuenta que estas cifras están sujetas a consolidación de los datos y actualización.

Top 5 infracciones

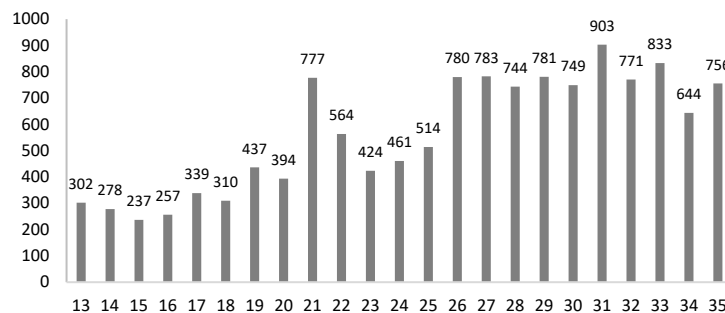
TOP 5 INFRACCIONES
SEMANA 13 - 35. AÑO 2020



COD	INFRACCION
D02	Conducir sin portar los seguros ordenados por la ley.
C35	No realizar la revisión técnico-mecánica en el plazo legal establecido.
B01	Conducir un vehículo sin llevar consigo la licencia de conducción.
D04	No detenerse ante una luz roja o amarilla de semáforo, una señal de "PARE"
C29	Conducir un vehículo a velocidad superior a la máxima permitida.

Inmovilizaciones

INMOVILIZACIONES SEGÚN SEMANA
SEMANA 13 - 35 AÑO 2020



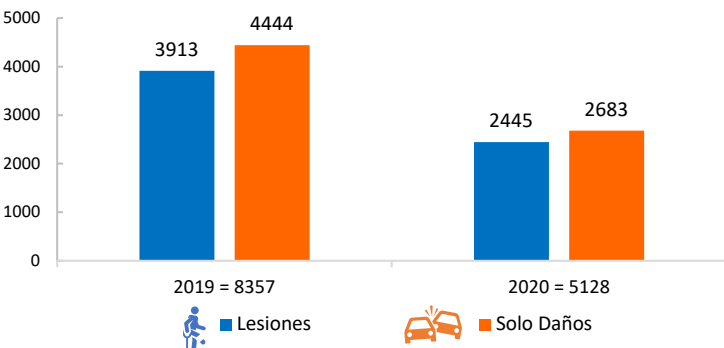
Analizando la cantidad de inmovilizaciones por semana, entre la semana 13 y 35 del año 2020, se observa que en la semana 31 fue reportada la mayor cantidad de casos con 903, seguido por la semana 33 con 833 casos. *Cifras sujetas a consolidación y actualización.



SINIESTRALIDAD

Siniestralidad por eventos de tránsito en Cali 01 enero al 30 agosto

Siniestralidad en eventos de tránsito
01 enero al 30 agosto. Año 2019 - 2020

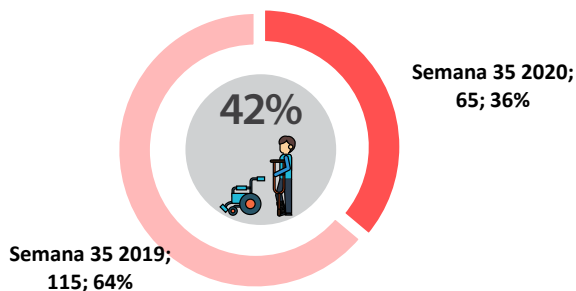


* Al comparar el año 2020 con el 2019, se evidencia una disminución de 3.229 casos equivalente al 38,6% en cantidad de siniestros por eventos de tránsito.

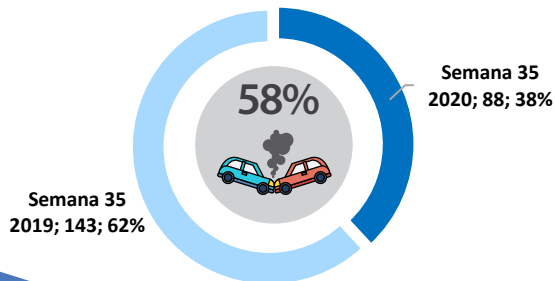
* Y una reducción en lesionados de 1.468 casos, es decir, 37,5%

Distribución de la siniestralidad según tipo Semana 35

Siniestralidad con Lesionados
Semana 35 del año 2019 y 2020



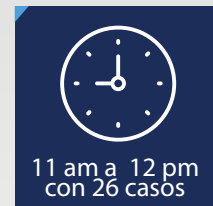
Siniestralidad con Solo Daños
Semana 35 del año 2019 y 2020



Fuente: Los datos de siniestralidad por eventos de tránsito se obtienen de la plataforma ALAT, de la cual se tiene en cuenta los casos confirmados por los agentes de tránsito (Choques con lesionados, Volcamientos, Atropellos, Caída de ocupantes y Solo daños). Datos procesados en el Observatorio de Movilidad Sostenible y Seguridad Vial.

**Exporte ALAT realizado el 31/08/2020 hora: 08:01 am

Día y hora de mayor ocurrencia de siniestralidad Semana 35



Distribución de la siniestralidad según implicado Semana 35

Peatón



2019

20

2020

15

Bicicleta



2019

12

2020

10

Moto



2019

101

2020

63

Auto



2019

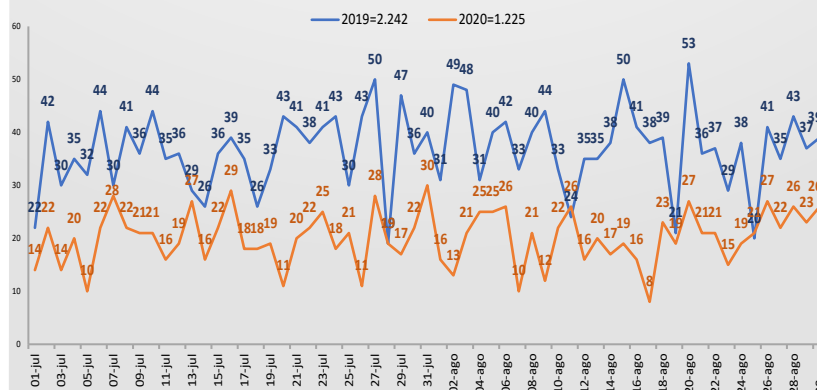
222

2020

111

Siniestralidad por tránsito en tiempos de cuarentena Del 01 de julio al 30 de agosto de 2019 y 2020

Siniestralidad por tránsito desde el 01 julio al 30 agosto. 2019 - 2020





MORTALIDAD

En lo transcurrido del año 2020 se evidencia que:



Enero ha sido el mes donde se ha presentado mayor cantidad de víctimas fatales

33

Victimas Fatales

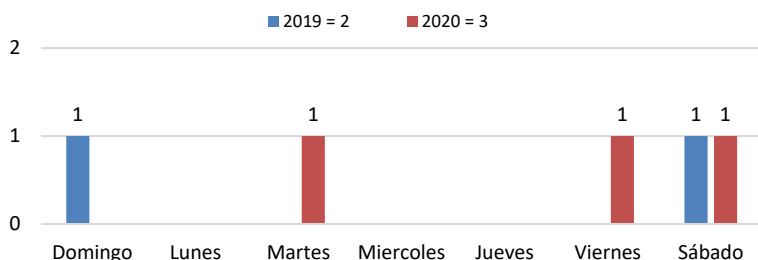


El **Domingo** fue el día con mayor número de fatalidades

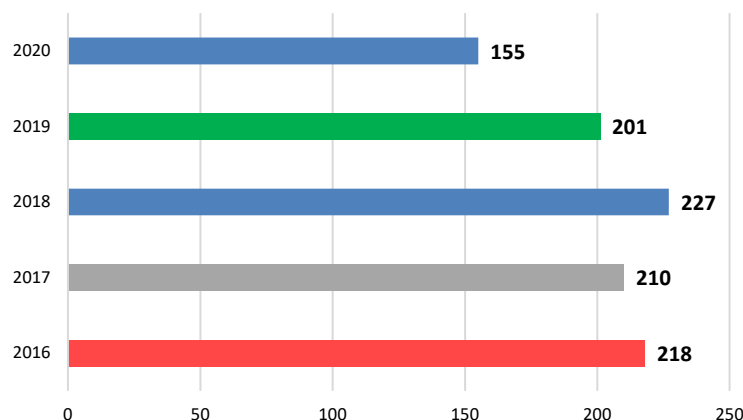
30

Victimas Fatales

Mortalidad por tránsito de la semana 35 según día



Mortalidad por eventos de tránsito en Cali
01 enero al 30 agosto



El día **Martes, Viernes y Sábado del año 2020** reportaron un caso por tránsito cada día

Semana 35

Mortalidad según condición
01 enero al 30 agosto

AÑO: 2019 2020



PEATÓN

83

51

AÑO: 2019 2020



CICLISTA

27

22

AÑO: 2019 2020



PASAJERO

6

5



MOTOCICLISTA

75

62



PASAJERO DE MOTOCICLETA

9

8



CONDUCTOR

1

4

SIN DATO

0

3

TOTAL 2019: 201

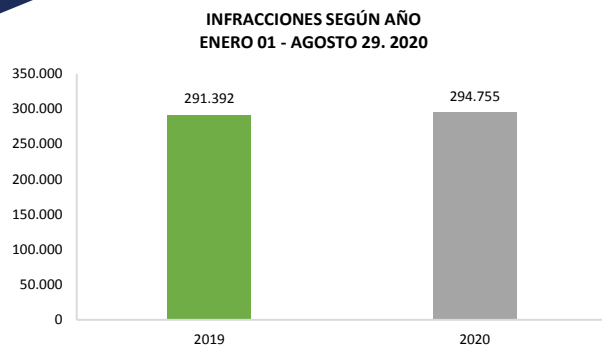
TOTAL 2020: 155

Comparando el año 2020 con el 2019, se evidencia una disminución de 46 casos fatales.



INFRACCIONES

Infracciones según mes Semana 35. 2019-2020



*Al comparar el año 2020 con el 2019, se evidencia un incremento del 1,2% en las infracciones impuestas. El año 2020 es bisiesto.

*En esta cifra se incluye los comparendos impuestos con comparendera manual, electrónica y por fotodetección.

*Exporte Jasper realizado el 31/08/2020 hora: 07:59am

Total de infracciones impuestas Semana 35



Año 2019

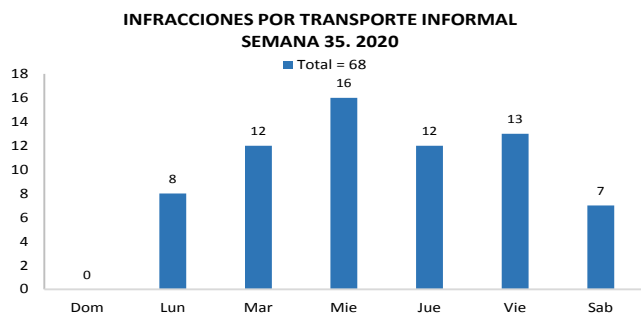
7207

Año 2020

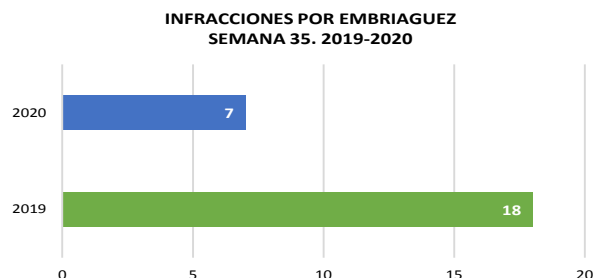
7349

*En esta cifra se incluye los comparendos impuestos con comparendera manual, electrónica y por fotodetección.

Infracciones por transporte informal Semana 35. 2020



Infracciones por embriaguez Semana 35. 2019-2020



Infracciones impuestas a autos Semana 35



C14

Transitar por sitios restringidos o en horas prohibidas por la autoridad competente.

Año 2019 242

Año 2020 259

C31

No acatar las señales o requerimientos impartidos por los agentes de tránsito.

Año 2019 219

Año 2020 215

B01

Conducir un vehículo sin llevar consigo la licencia de conducción.

Año 2019 138

Año 2020 149

*En este análisis se exceptúan las infracciones impuestas por fotodetección.

*La categoría autos agrupa los siguientes tipos de vehículos: camión, camioneta, campero, bus, vehículos del SITM MIO, buseta, grúa, ambulancia, volqueta y automóvil.

Infracciones impuestas a motos Semana 35



B01

Conducir un vehículo sin llevar consigo la licencia de conducción.

Año 2019 262

Año 2020 772

C35

No realizar la revisión técnico-mecánica en el plazo legal establecido.

Año 2019 152

Año 2020 645

C24

Conducir motocicleta sin observar las normas establecidas en el presente Código.

Año 2019 632

Año 2020 394

*En este análisis se exceptúan las infracciones impuestas por fotodetección.