

# ANÁLISIS DE EVENTOS DE TRÁNSITO



## BOLETÍN SEMANAL

*Semana 20*  
10 al 16 de mayo de 2020

## Secretaría de Movilidad

**Observatorio de Movilidad  
Sostenible y Seguridad Vial**  
*¡Nuestra prioridad, proteger su vida!*



[http://www.cali.gov.co/movilidad/publicaciones/140106/  
observatorio-de-seguridad-vial-y-movilidad-sostenible/](http://www.cali.gov.co/movilidad/publicaciones/140106/observatorio-de-seguridad-vial-y-movilidad-sostenible/)



Siniestralidad



Mortalidad



Infracciones

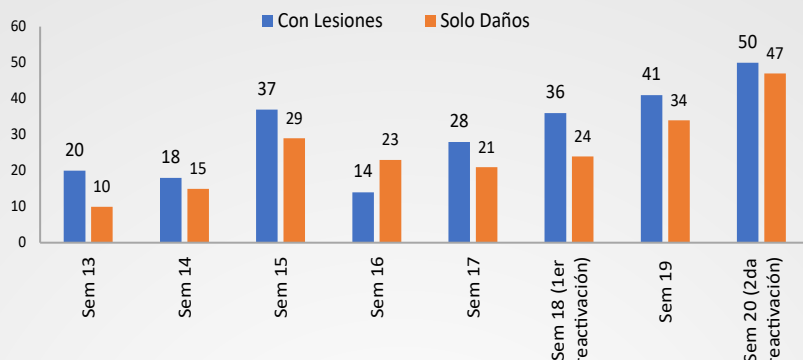


# Cifras en la Segunda Reactivación Económica

22 de marzo al 16 de mayo de 2020

## Siniestralidad por tránsito

SINIESTRALIDAD POR TRÁNSITO  
SEMANA 13 - SEMANA 20. AÑO 2020



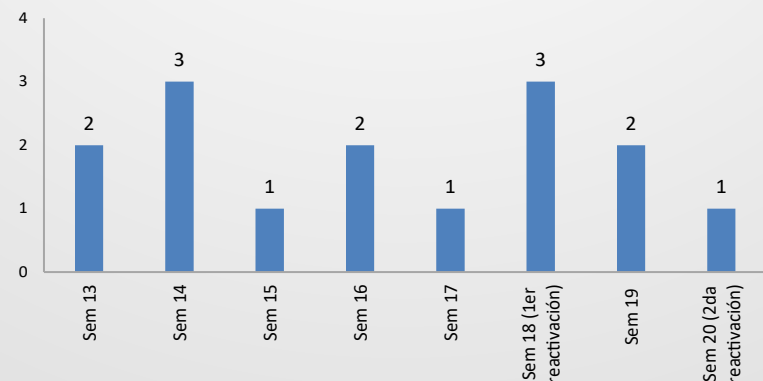
En la semana 20, de la segunda reactivación económica, hubo la mayor cantidad de casos desde el inicio de la cuarentena con 97 siniestros, de los cuales 50 eventos dejaron lesionados y 47 casos de solo daños. Esta semana, tuvo un aumento de 22 siniestros respecto a la semana 19 y 37 casos respecto a la semana 18 (de la primera reactivación económica).

La semana con menor cantidad de casos fue la semana 13, en el inicio de la medida de la cuarentena, con 30 siniestros, de los cuales 20 casos fueron con lesionados y 10 eventos de solo daños.

La semana 16 dejó la menor cantidad de casos con lesionados, reportando una cantidad de 14 eventos.

## Mortalidad por tránsito

MORTALIDAD POR TRÁNSITO  
SEMANA 13 - SEMANA 20. AÑO 2020

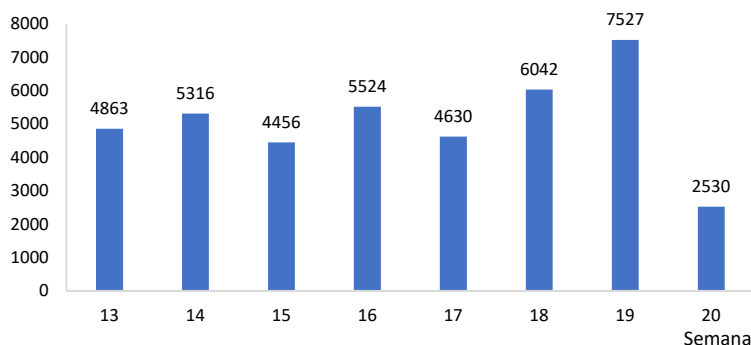


Durante la semana 20 de la segunda reactivación económica se reportó un caso fatal, la misma cantidad que en la semana 15 y semana 17. Cabe resaltar que estas tres semanas han sido las de menor cantidad de fatalidades.

La semana 18, durante la primera reactivación económica y la semana 14 reportaron la mayor cantidad de víctimas fatales con 3 casos cada una.

## Infracciones

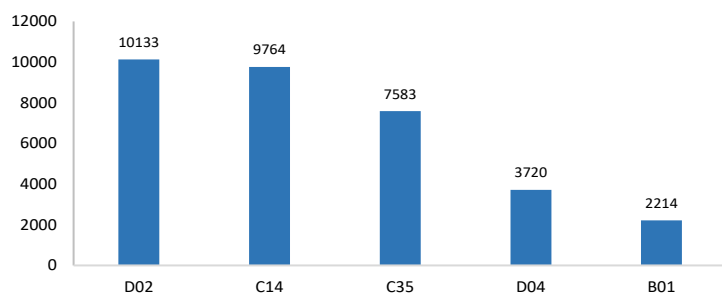
INFRACCIONES SEGÚN SEMANA  
SEMANA 13 - 20. AÑO 2020



Al analizar la cantidad de infracciones desde la semana 13 a la semana 20, se evidencia que la semana con mayor cantidad de casos fue la 19, con 7527 casos, además se evidencia que la semana 15 (semana santa) fue la semana con menor cantidad de infracciones, con 4456 casos. Es preciso tener en cuenta que estas cifras están sujetas a consolidación de los datos y actualización.

## Top 5 infracciones

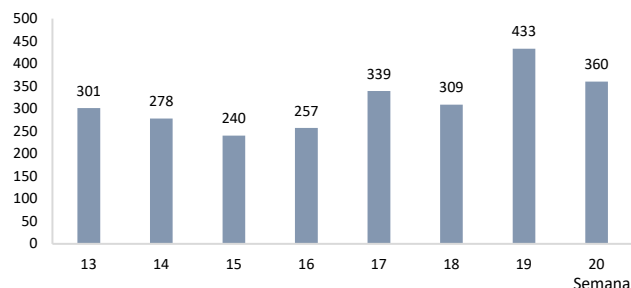
TOP 5 INFRACCIONES  
SEMANA 13 - SEMANA 20. 2020



COD	INFRACCION
D02	Conducir sin portar los seguros ordenados por la ley.
C14	Transitar por sitios restringidos o en horas prohibidas por la autoridad competente
C35	No realizar la revisión técnico-mecánica en el plazo legal establecido.
D04	No detenerse ante una luz roja o amarilla de semáforo, una señal de "PARE"
B01	Conducir un vehículo sin llevar consigo la licencia de conducción.

## Inmovilizaciones

INMOVILIZACIONES SEGÚN SEMANA  
SEMANA 13 - 20. AÑO 2020



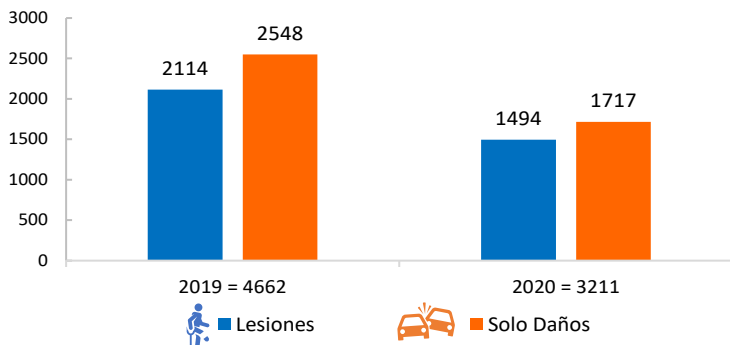
Analizando la cantidad de inmovilizaciones por semana, entre la semana 13 y 20 del año 2020, se evidencia que en la semana 19 fueron reportadas la mayor cantidad de casos con 433 seguido por la semana 20 con 360 casos. Al igual que en las infracciones, se evidencia que la semana con menor cantidad de casos fue la 15 (semana santa), con 240 casos. \*Cifras sujetas a consolidación y actualización.



# SINIESTRALIDAD

## Siniestralidad por eventos de tránsito en Cali 01 enero al 17 mayo

Siniestralidad en eventos de tránsito  
01 enero al 17 mayo. Año 2019 - 2020

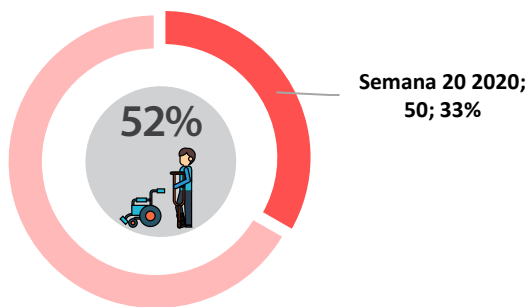


\* Al comparar el año 2020 con el 2019, se evidencia una disminución de 1.451 casos equivalente al 31,1% en cantidad de siniestros por eventos de tránsito.

\* Y una reducción en lesionados de 620 casos, es decir, 29,3%

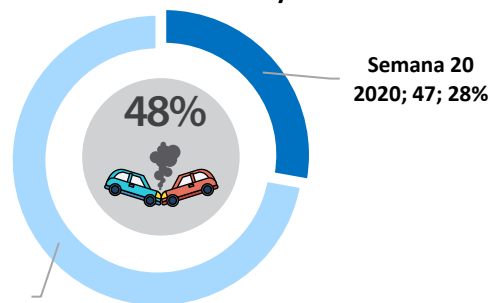
## Distribución de la siniestralidad según tipo Semana 20

Siniestralidad con Lesionados  
Semana 20 del año 2019 y 2020



Semana 20 2019;  
100; 67%

Siniestralidad con Solo Daños  
Semana 20 del año 2019 y 2020

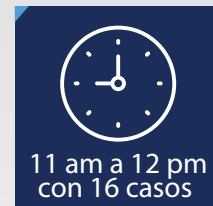


Semana 20  
2019; 122; 72%

Fuente: Los datos de siniestralidad por eventos de tránsito se obtienen de la plataforma ALAT, de la cual se tiene en cuenta los casos confirmados por los agentes de tránsito (Choques con lesionados, Volcamientos, Atropellos, Caída de ocupantes y Solo daños). Datos procesados en el Observatorio de Movilidad Sostenible y Seguridad Vial.

\*\*Exporte ALAT realizado el 18/05/2020 hora: 8:09 am

## Día y hora de mayor ocurrencia de siniestralidad Semana 20



## Distribución de la siniestralidad según implicado Semana 20

### Peatón



2019

19

2020

5

### Bicicleta



2019

6

2020

9

### Moto



2019

92

2020

43

### Auto



2019

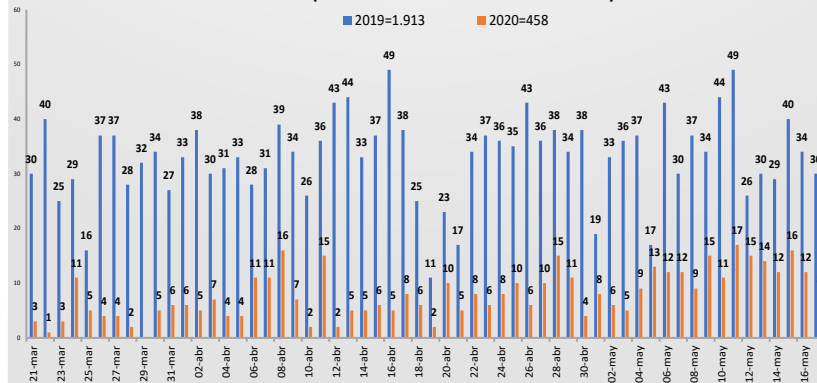
197

2020

78

## Siniestralidad por tránsito durante la cuarentena Del 21 de marzo al 17 de mayo de 2019 y 2020

Siniestralidad por tránsito desde el 21 marzo al 17 mayo





# MORTALIDAD

## Mortalidad por eventos de tránsito en Cali 01 enero al 17 de mayo

En lo transcurrido del año 2020  
se evidencia que:



**Enero** ha sido el mes donde se ha presentado mayor cantidad de víctimas fatales

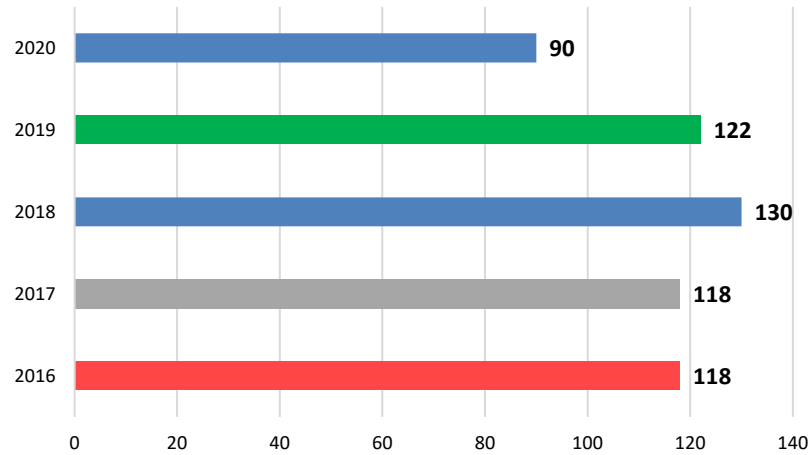
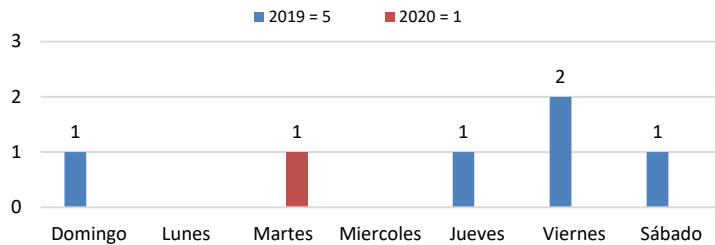
**33**  
Víctimas Fatales



El **Viernes** fue el día con mayor número de fatalidades

**17**  
Víctimas Fatales

### Mortalidad por tránsito de la semana 20 según día



El día **Martes del año 2020** reportó un caso por tránsito

Semana  
20

## Mortalidad según condición 01 enero al 17 mayo

AÑO: 2019 2020



PEATÓN

49

29

AÑO: 2019 2020



CICLISTA

16

12

AÑO: 2019 2020



PASAJERO

1

4



MOTOCICLISTA

48

36



PASAJERO DE  
MOTOCICLETA

7

7



CONDUCTOR

1

2

SIN DATO

0

0

TOTAL 2019: 122

TOTAL 2020: 90

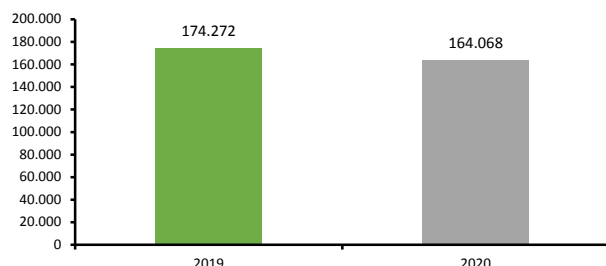
Comparando el año 2020 con el 2019, se evidencia una disminución de 32 casos fatales.



# INFRACCIONES

## Infracciones según mes Semana 20. 2019-2020

INFRACCIONES SEGÚN AÑO  
ENERO 01- MAYO 16. 2019-2020.



\*Al comparar el año 2020 con el 2019, se evidencia una reducción del 5,9% en las infracciones impuestas. El año 2020 es bisiesto.

\*En esta cifra se incluye los comparendos impuestos con comparendera manual, electrónica y por fotodetección.

\*Exporte Jasper realizado el 18/05/2020 hora: 11:50am

## Total de infracciones impuestas Semana 20



Año 2019

8516

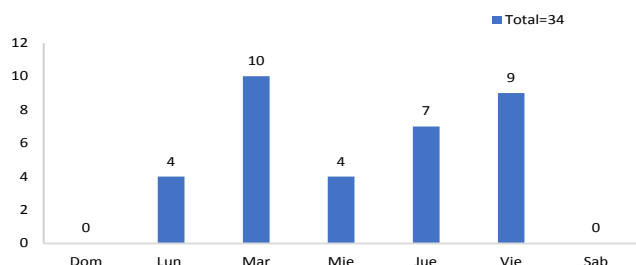
Año 2020

2530

\*En esta cifra se incluye los comparendos impuestos con comparendera manual, electrónica y por fotodetección.

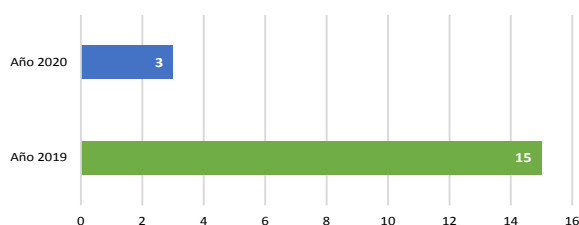
## Infracciones por transporte informal Semana 20. 2020

INFRACCIONES POR TRANSPORTE INFORMAL  
SEMANA 20. 2020



## Infracciones por embriaguez Semana 20. 2019-2020

INFRACCIONES POR EMBRIQUEZ  
SEMANA 20. 2019-2020



## Infracciones impuestas a autos Semana 20



C31

No acatar las señales o requerimientos impartidos por los agentes de tránsito.

Año 2019 243

Año 2020 134

C14

Transitar por sitios restringidos o en horas prohibidas por la autoridad

Año 2019 224

Año 2020 127

B01

Conducir un vehículo sin llevar consigo la licencia de conducción.

Año 2019 215

Año 2020 110

\*En este análisis se exceptúan las infracciones impuestas por fotodetección.

\*La categoría autos agrupa los siguientes tipos de vehículos: camión, camioneta, campero, bus, vehículos del SITM MIO, buseta, grúa, ambulancia, volqueta, motocarro y automóvil.

## Infracciones impuestas a motos Semana 20



B01

Conducir un vehículo sin llevar consigo la licencia de conducción.

Año 2019 395

Año 2020 372

C31

No acatar las señales o requerimientos impartidos por los agentes de tránsito.

Año 2019 159

Año 2020 213

C35

No realizar la revisión técnico-mecánica en el plazo legal establecido.

Año 2019 225

Año 2020 200

\*En este análisis se exceptúan las infracciones impuestas por fotodetección.