

ANÁLISIS DE EVENTOS DE TRÁNSITO



BOLETÍN SEMANAL

Semana 17
19 al 25 de abril de 2020

Secretaría de Movilidad

Observatorio de Movilidad
Sostenible y Seguridad Vial
¡Nuestra prioridad, proteger su vida!



[http://www.cali.gov.co/movilidad/publicaciones/140106/
observatorio-de-seguridad-vial-y-movilidad-sostenible/](http://www.cali.gov.co/movilidad/publicaciones/140106/observatorio-de-seguridad-vial-y-movilidad-sostenible/)



Siniestralidad



Mortalidad



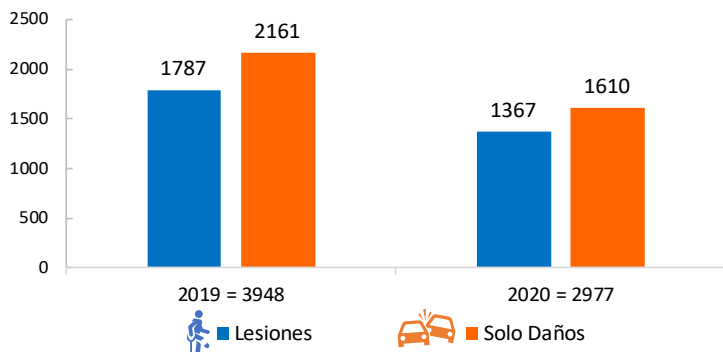
Infracciones



SINIESTRALIDAD

Siniestralidad por eventos de tránsito en Cali 01 enero al 26 de abril

Siniestralidad en eventos de tránsito
01 enero al 26 de abril. Año 2019 - 2020

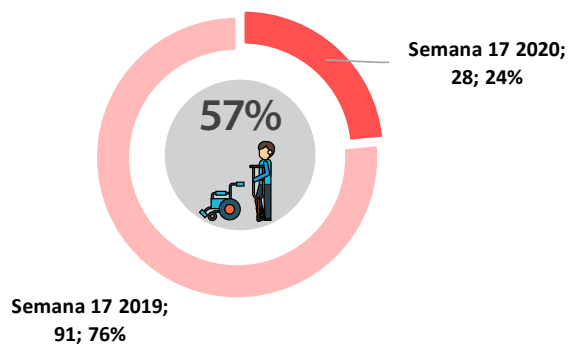


* Al comparar el año 2020 con el 2019, se evidencia una disminución de 971 casos equivalente al 24,6% en cantidad de siniestros por eventos de tránsito.

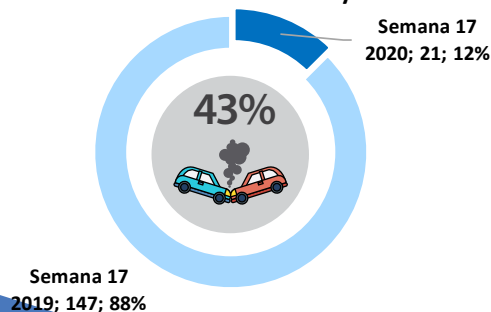
* Y una reducción en lesionados de 420 casos, es decir, 23,5%

Distribución de la siniestralidad según tipo Semana 17

Siniestralidad con Lesionados
Semana 17 del año 2019 y 2020



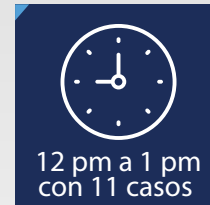
Siniestralidad con Solo Daños
Semana 17 del año 2019 y 2020



Fuente: Los datos de siniestralidad por eventos de tránsito se obtienen de la plataforma ALAT, de la cual se tiene en cuenta los casos confirmados por los agentes de tránsito (Choque con lesionados, Volcamientos, Atropellos, Caída de ocupantes y Solo daños). Datos procesados en el Observatorio de Movilidad Sostenible y Seguridad Vial.

**Exporte ALAT realizado el 27/04/2020 hora: 8:10 am

Día y hora de mayor ocurrencia de siniestralidad Semana 17



Distribución de la siniestralidad según implicado Semana 17

Peatón



Bicicleta



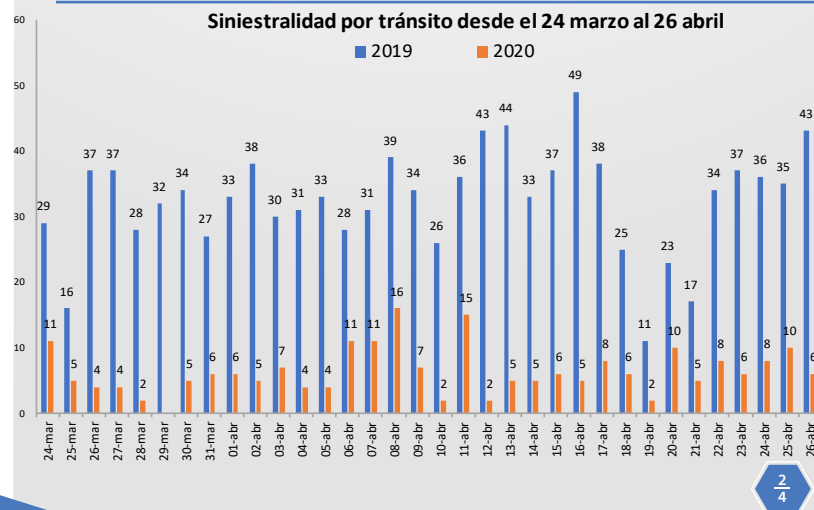
Moto



Auto



Siniestralidad por tránsito durante la cuarentena Del 24 de marzo al 26 de abril de 2019 y 2020





MORTALIDAD

Mortalidad por eventos de tránsito en Cali 01 enero al 26 de abril

En lo transcurrido del año 2020
se evidencia que:



Enero ha sido el mes donde se ha presentado mayor cantidad de víctimas fatales

33

Victimas Fatales

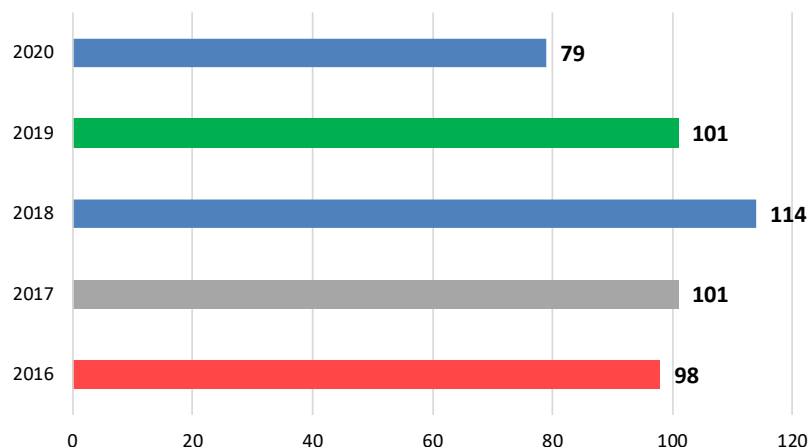
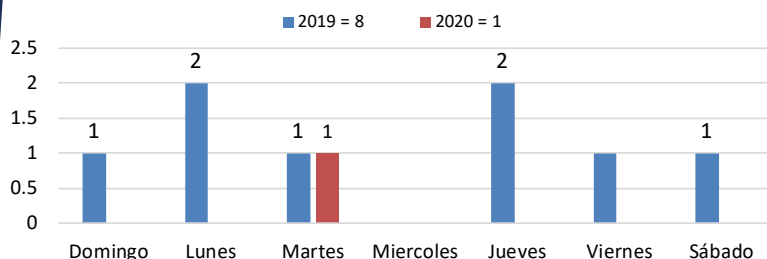


El **Viernes** fue el día con mayor número de fatalidades

16

Victimas Fatales

Mortalidad por tránsito de la semana 17 según día



El día **Martes del año 2020** reportó un caso en la semana 17

Semana
17

Mortalidad según condición 01 enero al 26 abril

AÑO: 2019 2020



PEATÓN

41

26

AÑO: 2019 2020



CICLISTA

14

11

AÑO: 2019 2020



PASAJERO

1

4



MOTOCICLISTA

39

31



PASAJERO DE
MOTOCICLETA

5

5



CONDUCTOR

1

2

SIN DATO

0

0

TOTAL 2019: 101

TOTAL 2020: 79

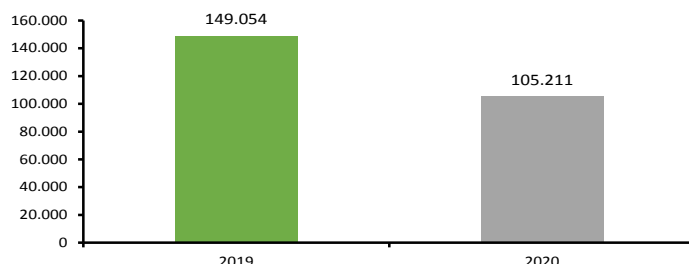
Comparando el año 2020 con el 2019, se evidencia una disminución de 22 casos fatales.



INFRACCIONES

Infracciones según mes Semana 17. 2019-2020

INFRACCIONES SEGÚN AÑO
ENERO 01- ABRIL 25. 2019 -2020.



*Al comparar el año 2020 con el 2019, se evidencia una reducción del 29,4% en las infracciones impuestas. El año 2020 es bisiesto.

*En esta cifra se incluye los comparendos impuestos con comparendera manual, electrónica y por fotodetección.

*Exporte Jasper realizado el 27/04/2020 hora: 8:07am

Total de infracciones impuestas Semana 17



Año 2019

9742

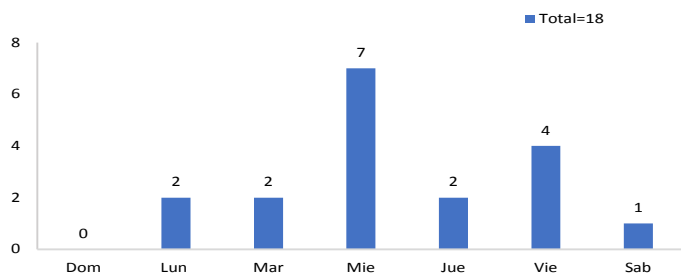
Año 2020

1225

*En esta cifra se incluye los comparendos impuestos con comparendera manual, electrónica y por fotodetección.

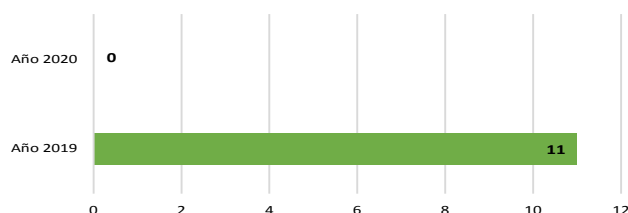
Infracciones por transporte informal Semana 17. 2020

INFRACCIONES POR TRANSPORTE INFORMAL
SEMANA 17. 2020



Infracciones por embriaguez Semana 17. 2019-2020

INFRACCIONES POR EMBRIAGUEZ
SEMANA 17. 2019-2020



Infracciones impuestas a autos Semana 17



C14

Transitar por sitios restringidos o en horas prohibidas por la autoridad

Año 2019 219

Año 2020 303

B01

Conducir un vehículo sin llevar consigo la licencia de conducción.

Año 2019 211

Año 2020 51

H13

Las demás conductas que constituyan infracciones a las normas de tránsito y que no se encuentren descritas en este acto administrativo

Año 2019 97

Año 2020 37

*En este análisis se exceptúan las infracciones impuestas por fotodetección.

*La categoría autos agrupa los siguientes tipos de vehículos: camión, camioneta, campero, bus, vehículos del SITM MIO, buseta, grúa, ambulancia, volqueta, motocarro y automóvil.

Infracciones impuestas a motos Semana 17



B01

Conducir un vehículo sin llevar consigo la licencia de conducción.

Año 2019 402

Año 2020 140

C35

No realizar la revisión técnico-mecánica en el plazo legal establecido.

Año 2019 193

Año 2020 105

D02

Conducir sin portar los seguros ordenados por la ley.

Año 2019 46

Año 2020 71

*En este análisis se exceptúan las infracciones impuestas por fotodetección.