

ANÁLISIS DE EVENTOS DE TRÁNSITO



BOLETÍN SEMANAL

Semana 11
08 al 14 de marzo de 2020

Secretaría de Movilidad

**Observatorio de Movilidad
Sostenible y Seguridad Vial**
¡Nuestra prioridad, proteger su vida!



[http://www.cali.gov.co/movilidad/publicaciones/140106/
observatorio-de-seguridad-vial-y-movilidad-sostenible/](http://www.cali.gov.co/movilidad/publicaciones/140106/observatorio-de-seguridad-vial-y-movilidad-sostenible/)



Siniestralidad



Mortalidad



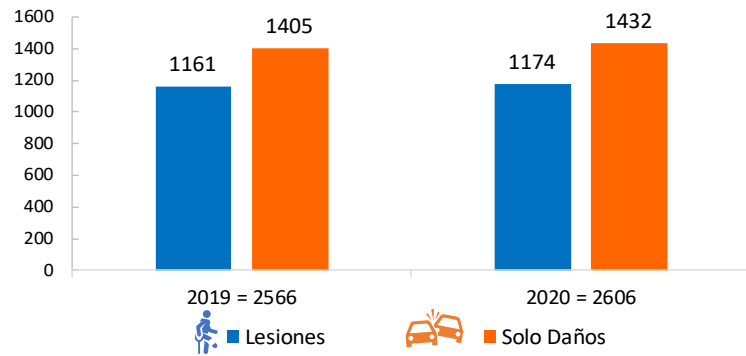
Infracciones



SINIESTRALIDAD

Siniestralidad por eventos de tránsito en Cali 01 enero al 15 marzo

Siniestralidad en eventos de tránsito
01 enero al 15 marzo. Año 2019 - 2020

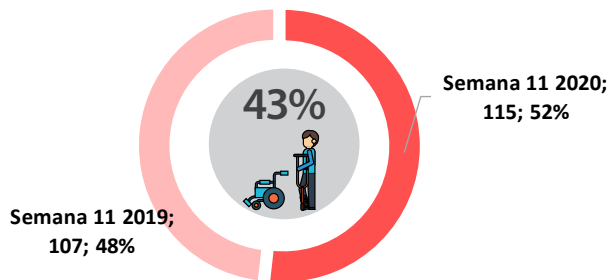


* Al comparar el año 2020 con el 2019, se evidencia un aumento de 40 casos equivalente al 1,6% en cantidad de siniestros por eventos de tránsito.

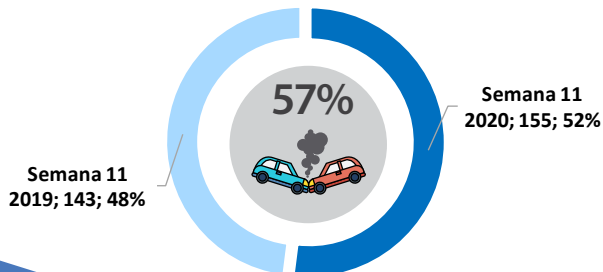
* Y un aumento en lesionados de 13 casos, es decir, 1,1%.

Distribución de la siniestralidad según tipo Semana 11

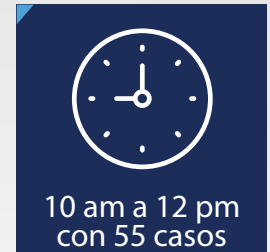
Siniestralidad con Lesionados
Semana 11 del año 2019 y 2020



Siniestralidad con Solo Daños
Semana 11 del año 2019 y 2020



Día y hora de mayor ocurrencia de siniestralidad Semana 11



Distribución de la siniestralidad según implicado Semana 11

Peatón



Bicicleta



Moto



Auto





MORTALIDAD

Mortalidad por eventos de tránsito en Cali 01 enero al 15 de marzo

En lo transcurrido del año 2020
se evidencia que:



Enero ha sido el mes donde se ha presentado mayor cantidad de víctimas fatales

32

Victimas Fatales

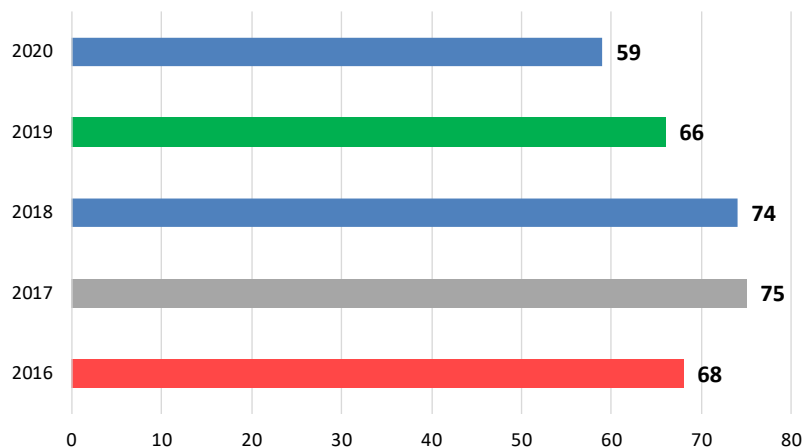
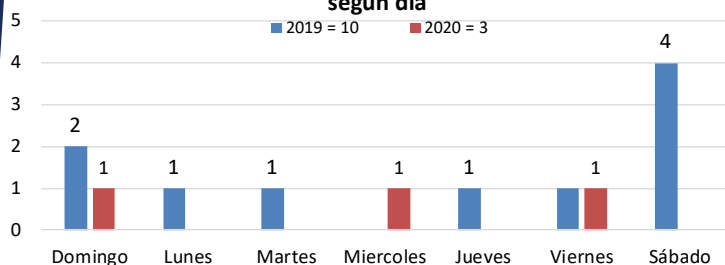


El **Viernes** fue el día con mayor número de fatalidades

13

Victimas Fatales

Mortalidad por tránsito de la semana 11 según día



Los días **Domingo, miércoles y viernes del año 2020** reportó un caso cada día de la semana 11.

Semana
11

Mortalidad según condición 01 enero al 15 marzo

AÑO: 2019 2020



PEATÓN

28

20

AÑO: 2019 2020



CICLISTA

10

9

AÑO: 2019 2020



PASAJERO

0

4



MOTOCICLISTA

27

21



PASAJERO DE
MOTOCICLETA

1

4



CONDUCTOR

0

1

SIN DATO

0

0

TOTAL 2019: 66

TOTAL 2020: 59

Comparando el año 2020 con el 2019, se evidencia una disminución de 7 casos fatales.

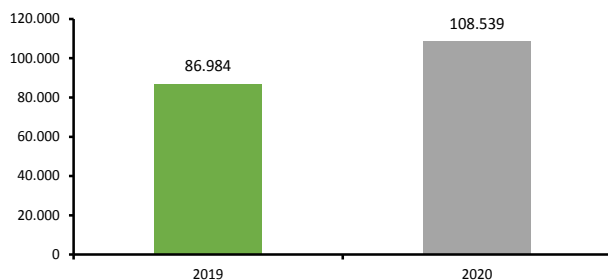
Fuente: Los datos de mortalidad por eventos de tránsito se obtienen del Grupo de Criminalística de la Secretaría de Movilidad. Datos procesados en el Observatorio de Movilidad Sostenible y Seguridad Vial.
NOTA: Las cifras están sujetas a consolidación.



INFRACCIONES

Infracciones según mes Semana 11. 2019-2020

INFRACCIONES SEGÚN AÑO
ENERO 01- MARZO 14. 2019 -2020.



*Al comparar el año 2020 con el 2019, se evidencia un incremento del 24,8% en las infracciones impuestas. El año 2020 es bisieto.

*En esta cifra se incluye los comparendos impuestos con comparendera manual, electrónica y por fotodetección.

Total de infracciones impuestas Semana 11



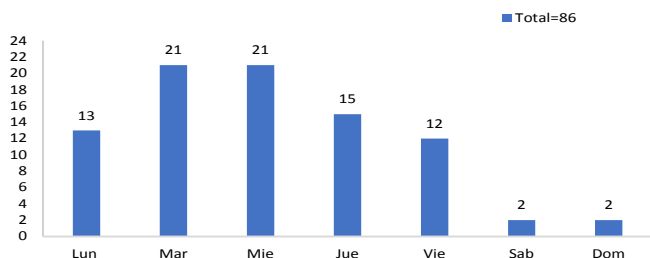
Año 2019
11224

Año 2020
7935

*En esta cifra se incluye los comparendos impuestos con comparendera manual, electrónica y por fotodetección.

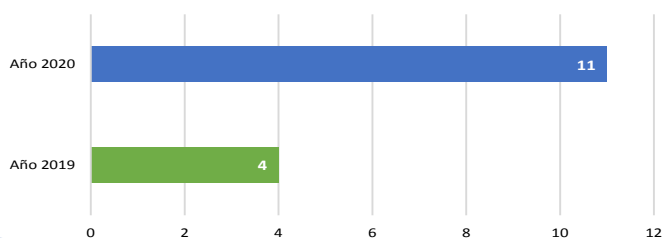
Infracciones por transporte informal 09 - 15 marzo. 2020

INFRACCIONES POR TRANSPORTE INFORMAL
09 - 15 MARZO. 2020



Infracciones por embriaguez Semana 11. 2019-2020

INFRACCIONES POR EMBRIAGUEZ
SEMANA 11. 2019-2020



Infracciones impuestas a autos Semana 11



C31

No acatar las señales o requerimientos impartidos por los agentes de tránsito.

Año 2019 **214**

Año 2020 **333**

C14

Transitar por sitios restringidos o en horas prohibidas por la autoridad

Año 2019 **217**

Año 2020 **168**

B01

Conducir un vehículo sin llevar consigo la licencia de conducción.

Año 2019 **233**

Año 2020 **163**

*En este análisis se exceptúan las infracciones impuestas por fotodetección.

*La categoría autos agrupa los siguientes tipos de vehículos: camión, camioneta, campero, bus, vehículos del SITM MIO, buseta, grúa, ambulancia, volqueta, motocarro y automóvil.

Infracciones impuestas a motos Semana 11



C24

Conducir motocicleta sin observar las normas establecidas en el presente Código.

Año 2019 **828**

Año 2020 **620**

B01

Conducir un vehículo sin llevar consigo la licencia de conducción.

Año 2019 **488**

Año 2020 **525**

C35

No realizar la revisión técnico-mecánica en el plazo legal establecido.

Año 2019 **261**

Año 2020 **308**

*En este análisis se exceptúan las infracciones impuestas por fotodetección.