

# ANÁLISIS DE EVENTOS DE TRÁNSITO



## BOLETÍN SEMANAL

**Semana 34**  
18 de agosto al 24 de agosto de 2019

## Secretaría de Movilidad

Observatorio de Movilidad  
Sostenible y Seguridad Vial

*¡Nuestra prioridad, proteger su vida!*



[http://www.cali.gov.co/movilidad/publicaciones/140106/  
observatorio-de-seguridad-vial-y-movilidad-sostenible/](http://www.cali.gov.co/movilidad/publicaciones/140106/observatorio-de-seguridad-vial-y-movilidad-sostenible/)



Siniestralidad



Mortalidad



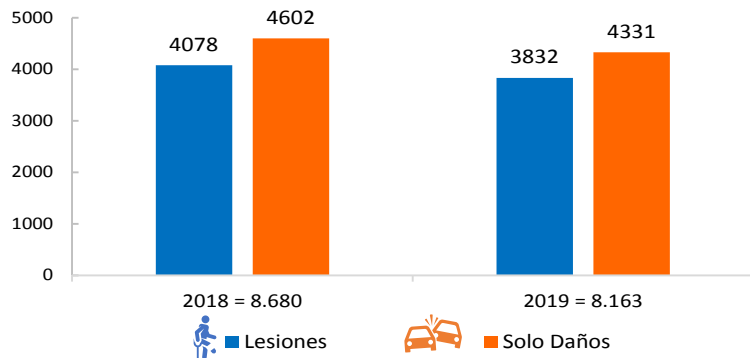
Infracciones



# SINIESTRALIDAD

## Siniestralidad por eventos de tránsito en Cali 01 de enero - 25 de agosto

Siniestralidad en eventos de tránsito  
01 enero al 25 agosto. Año 2018 - 2019

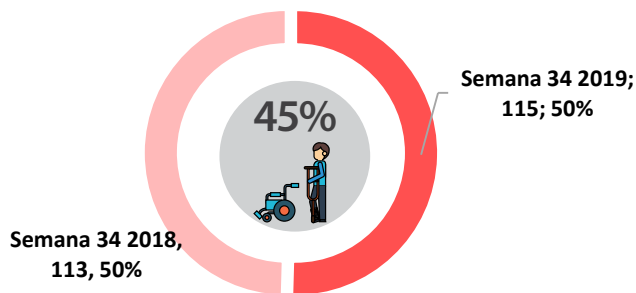


\* Al comparar el año 2019 con el 2018, se evidencia una reducción de 517 casos equivalente al -6% en cantidad de siniestros por eventos de tránsito.

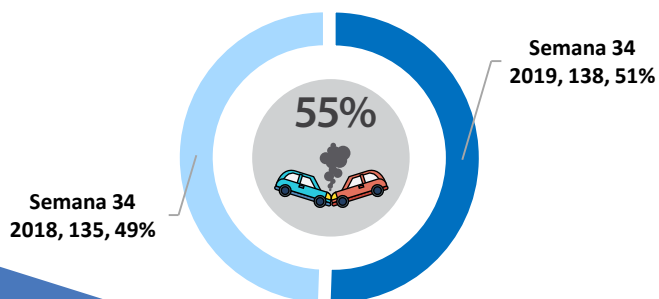
\* Y una reducción en lesionados de 246 casos, es decir, -6%.

## Distribución de la siniestralidad según tipo Semana 34

Siniestralidad con Lesionados  
Semana 34 del año 2018 y 2019

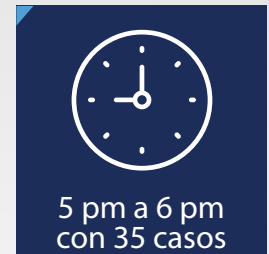


Siniestralidad con Solo Daños  
Semana 33 del año 2018 y 2019



Fuente: Los datos de siniestralidad por eventos de tránsito se obtienen de la plataforma ALAT, de la cual se tiene en cuenta los casos confirmados por los agentes de tránsito (Choques con lesionados, Volcamientos, Atropellos, Caída de ocupantes y Solo daños). Datos procesados en el Observatorio de Movilidad Sostenible y Seguridad Vial.

## Día y hora de mayor ocurrencia de siniestralidad Semana 34



## Distribución de la siniestralidad según implicado Semana 34

### Peatón



### Bicicleta



### Moto



### Auto





# MORTALIDAD

En lo transcurrido del año 2019 se evidencia que:



**Marzo** ha sido el mes donde se ha presentado mayor cantidad de víctimas fatales

**32**

Victimas Fatales

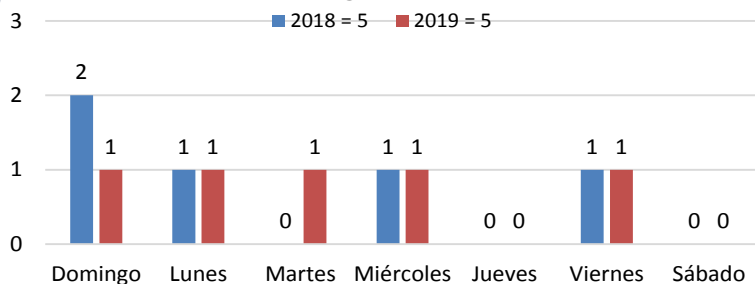


El **Domingo** fue el día de la semana con mayor número de fatalidades

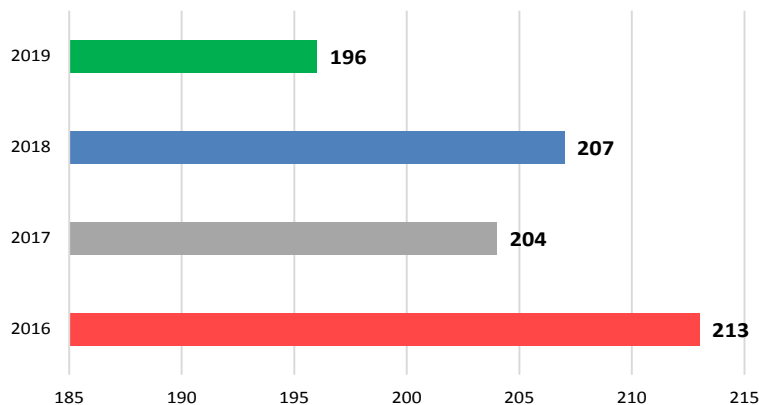
**35**

Victimas Fatales

## Mortalidad por tránsito de la semana 34 según día



## Mortalidad por eventos de tránsito en Cali 01 de enero - 25 de agosto



Durante los días de semana se reportó la mayor la mayor cantidad de víctimas fatales

Semana **34**

## Mortalidad según condición 01 de enero - 25 de agosto

AÑO: 2018 2019



PEATÓN

100

78

AÑO: 2018 2019



CICLISTA

19

24

AÑO: 2018 2019



PASAJERO

3

6



MOTOCICLISTA

69

75



PASAJERO DE MOTOCICLETA

13

9



CONDUCTOR

3

1

SIN DATO

0

3

TOTAL 2018: 207

TOTAL 2019: 196

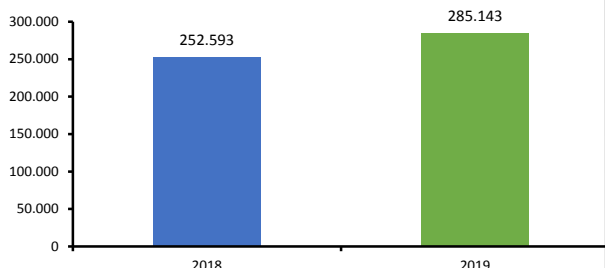
Comparando el año 2019 con el 2018, se evidencia una disminución de 11 casos fatales



# INFRACCIONES

## Infracciones según mes Semana 34. 2018-2019

INFRACCIONES SEGÚN AÑO  
ENERO 01- AGOSTO 24. 2018 -2019.



\*Al comparar el año 2019 con el 2018, se evidencia un incremento del 13,4% en las infracciones impuestas.

## Inmovilizaciones impuestas Del 1 de enero al 02 de agosto de 2019

En este periodo se han inmovilizado **16.123** vehículos.

Fuente: Plataforma web CDAV, patios oficiales y grúas.

## Total de infracciones impuestas Semana 34



Año 2018

6640

Año 2019

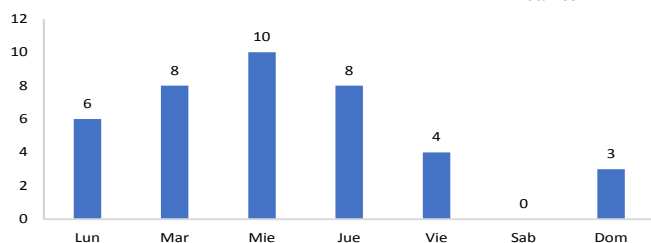
5687

\*En esta cifra se incluye los comparendos impuestos con comparendera manual, electrónica y por fotodetección.

## Infracciones por transporte informal 19-25 agosto 2019

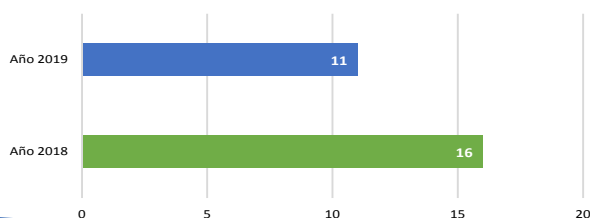
INFRACCIONES POR TRANSPORTE INFORMAL  
19 - 25 AGOSTO. 2019

■ Total=39



## Infracciones por embriaguez Semana 34. 2018-2019

INFRACCIONES POR EMBRIAGUEZ  
SEMANA 34. 2018-2019



Fuente: Los datos de infracciones de tránsito se obtienen del Registro Municipal de Infractores. Datos procesados en el Observatorio de Movilidad Sostenible y Seguridad Vial.

## Pruebas de alcoholemia realizadas 01 de agosto - 22 de agosto



TOTAL

2482

POSITIVAS

42

\*En la cifra TOTAL se incluye las pruebas: Positivas, Negativas, Nulas, Ensayos, Contramuestras, y No Válidas.

## Infracciones impuestas a autos Semana 34



C14

Transitar por sitios restringidos o en horas prohibidas por la autoridad competente.

Año 2018 181

Año 2019 183

B01

Conducir un vehículo sin llevar consigo la licencia de conducción.

Año 2018 171

Año 2019 93

C31

No acatar las señales o requerimientos impartidos por los agentes de tránsito.

Año 2018 245

Año 2019 91

\*En este análisis se exceptúan las infracciones impuestas por fotodetección.

\*La categoría autos agrupa los siguientes tipos de vehículos: camión, camioneta, campero, bus, vehículos del SITM MIO, buseta, grúa, ambulancia, volqueta, motocarro y automóvil.

## Infracciones impuestas a motos Semana 34



C24

Conducir motocicleta sin observar las normas establecidas en el presente Código.

Año 2018 487

Año 2019 473

B01

Conducir un vehículo sin llevar consigo la licencia de conducción.

Año 2018 364

Año 2019 231

C35

No realizar la revisión técnico-mecánica en el plazo legal establecido.

Año 2018 238

Año 2019 120

\*En este análisis se exceptúan las infracciones impuestas por fotodetección.