

ANÁLISIS DE EVENTOS DE TRÁNSITO



BOLETÍN SEMANAL

Semana 30
21 al 27 de Julio de 2019

Secretaría de Movilidad

Observatorio de Movilidad
Sostenible y Seguridad Vial
¡Nuestra prioridad, proteger su vida!



<http://www.cali.gov.co/movilidad/publicaciones/140106/observatorio-de-seguridad-vial-y-movilidad-sostenible/>



Siniestralidad



Mortalidad

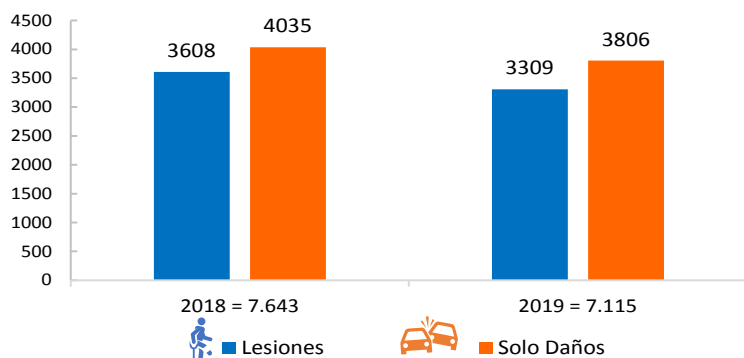


Infracciones



Siniestralidad por eventos de tránsito en Cali 01 de enero - 28 de julio

Siniestralidad en eventos de tránsito
01 enero al 28 Julio. Año 2018 - 2019

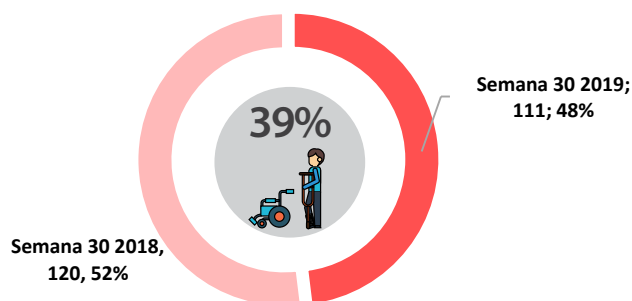


* Al comparar el año 2019 con el 2018, se evidencia una reducción de 528 casos equivalente al -6,9% en cantidad de siniestros por eventos de tránsito.

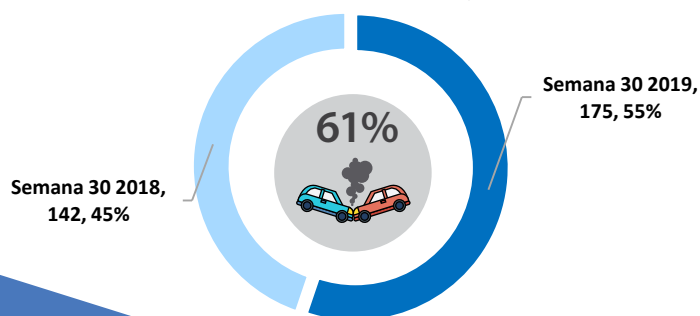
* Y una reducción en lesionados de 299 casos, es decir, -8,3%.

Distribución de la siniestralidad según tipo Semana 30

Siniestralidad con Lesionados
Semana 30 del año 2018 y 2019



Siniestralidad con Solo Daños
Semana 30 del año 2018 y 2019

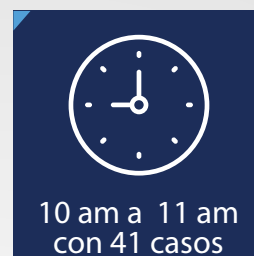


Fuente: Los datos de siniestralidad por eventos de tránsito se obtienen de la plataforma ALAT, de la cual se tiene en cuenta los casos confirmados por los agentes de tránsito (Choques con lesionados, Volcamientos, Atropellos, Caída de ocupantes y Solo daños). Datos procesados en el Observatorio de Movilidad Sostenible y Seguridad Vial.

Día y hora de mayor ocurrencia de siniestralidad Semana 30



Sábado con
50 casos



10 am a 11 am
con 41 casos

Distribución de la siniestralidad según implicado Semana 30

Peatón



Semana 30 2018

28

Semana 30 2019

18

Bicicleta



Semana 30 2018

12

Semana 30 2019

19

Moto



Semana 30 2018

108

Semana 30 2019

117

Auto



Semana 30 2018

218

Semana 30 2019

245



MORTALIDAD

En lo transcurrido del año 2019
se evidencia que:



Marzo ha sido el mes donde se ha presentado mayor cantidad de víctimas fatales

32

Victimas Fatales

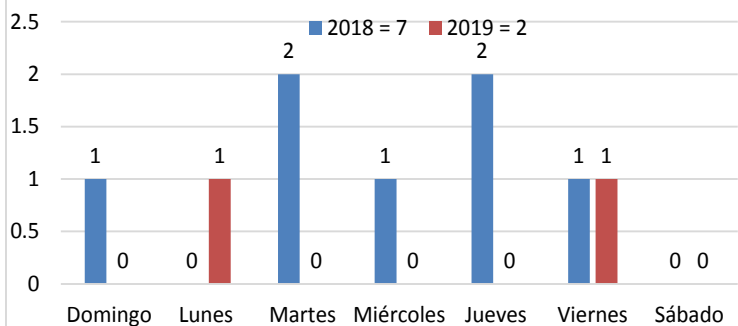


El **Sábado** fue el día de la semana con mayor número de fatalidades

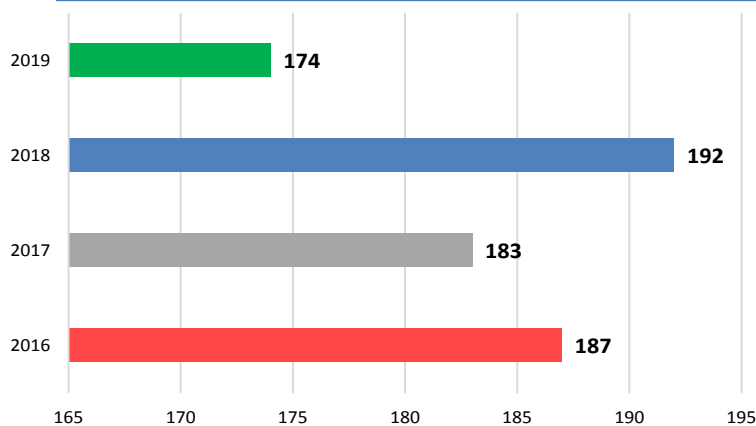
32

Victimas Fatales

Mortalidad por tránsito de la semana 30 según día



Mortalidad por eventos de tránsito en Cali 01 de enero - 28 de julio



El **Lunes** y el **Viernes** fue los días de la semana donde se presentó la mayor cantidad de víctimas fatales

Semana
30

Mortalidad según condición 01 de enero - 28 de julio

AÑO: 2018 2019



PEATÓN

87

70

AÑO: 2018 2019



CICLISTA

18

21

AÑO: 2018 2019



PASAJERO

3

6



MOTOCICLISTA

63

65



PASAJERO DE
MOTOCICLETA

12

9



CONDUCTOR

5

1

SIN DATO

4

2

TOTAL 2018: 192

TOTAL 2019: 174

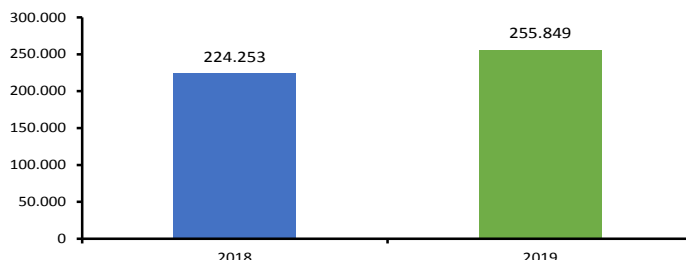
Comparando el año 2019 con el 2018, se evidencia una disminución de 18 casos fatales



INFRACCIONES

Infracciones según mes Semana 30. 2018-2019

INFRACCIONES SEGÚN AÑO
ENERO 01- JULIO 27. 2018 -2019.



*Al comparar el año 2019 con el 2018, se evidencia un incremento del 14,1% en las infracciones impuestas.

Inmovilizaciones impuestas Del 1 de enero al 28 de julio de 2019

En este periodo se han inmovilizado **15.665** vehículos.

Fuente: Plataforma web CDAV, patios oficiales y grúas.

Total de infracciones impuestas Semana 30



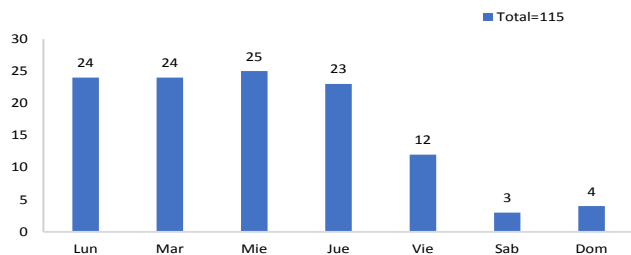
Año 2018
7188

Año 2019
6595

*En esta cifra se incluye los comparendos impuestos con comparendera manual, electrónica y por fotodetección.

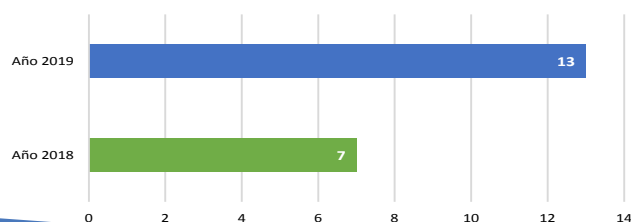
Infracciones por transporte informal 22-28 julio 2019

INFRACCIONES POR TRANSPORTE INFORMAL
22-28 JULIO. 2019



Infracciones por embriaguez Semana 30. 2018-2019

INFRACCIONES POR EMBRIAGUEZ
SEMANA 30. 2018-2019



Fuente: Los datos de infracciones de tránsito se obtienen del Registro Municipal de Infractores. Datos procesados en el Observatorio de Movilidad Sostenible y Seguridad Vial.

Pruebas de alcoholemia realizadas 01 de julio - 25 de julio



TOTAL
2689

POSITIVAS
67

*En la cifra TOTAL se incluye las pruebas: Positivas, Negativas, Nulas, Ensayos, Contramuestras, y No Válidas.

Infracciones impuestas a autos Semana 30



C31

No acatar las señales o requerimientos impartidos por los agentes de tránsito.

Año 2018 **225**

Año 2019 **223**

C14

Transitar por sitios restringidos o en horas prohibidas por la autoridad competente.

Año 2018 **249**

Año 2019 **215**

B01

Conducir un vehículo sin llevar consigo la licencia de conducción.

Año 2018 **189**

Año 2019 **145**

*En este análisis se exceptúan las infracciones impuestas por fotodetección.

*La categoría autos agrupa los siguientes tipos de vehículos: camión, camioneta, campero, bus, vehículos del SITM MIO, buseta, grúa, ambulancia, volqueta, motocarro y automóvil.

Infracciones impuestas a motos Semana 30



C24

Conducir motocicleta sin observar las normas establecidas en el presente Código.

Año 2018 **518**

Año 2019 **503**

B01

Conducir un vehículo sin llevar consigo la licencia de conducción.

Año 2018 **366**

Año 2019 **289**

C35

No realizar la revisión técnico-mecánica en el plazo legal establecido.

Año 2018 **224**

Año 2019 **209**

*En este análisis se exceptúan las infracciones impuestas por fotodetección.