

ANÁLISIS DE EVENTOS DE TRÁNSITO



BOLETÍN SEMANAL

Semana 23
02 de junio al 08 de junio de 2019

Secretaría de Movilidad

Observatorio de Movilidad
Sostenible y Seguridad Vial

¡Nuestra prioridad, proteger su vida!



[http://www.cali.gov.co/movilidad/publicaciones/140106/
observatorio-de-seguridad-vial-y-movilidad-sostenible/](http://www.cali.gov.co/movilidad/publicaciones/140106/observatorio-de-seguridad-vial-y-movilidad-sostenible/)



Siniestralidad



Mortalidad



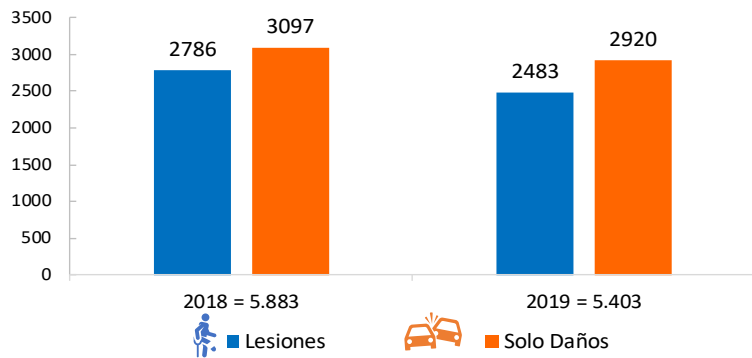
Infracciones



SINIESTRALIDAD

Siniestralidad por eventos de tránsito en Cali 01 de enero - 9 de junio

Siniestralidad en eventos de tránsito
01 enero al 9 Junio. Año 2018 - 2019

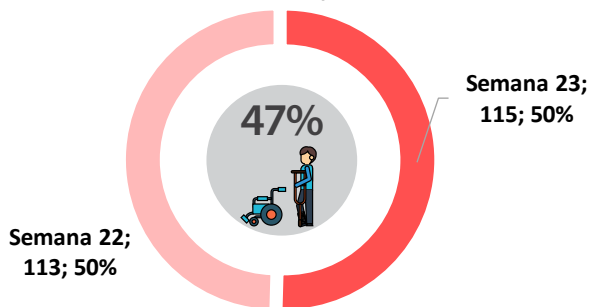


* Al comparar el año 2019 con el 2018, se evidencia una reducción de 480 casos equivalente al -8,2% en cantidad de siniestros por eventos de tránsito.

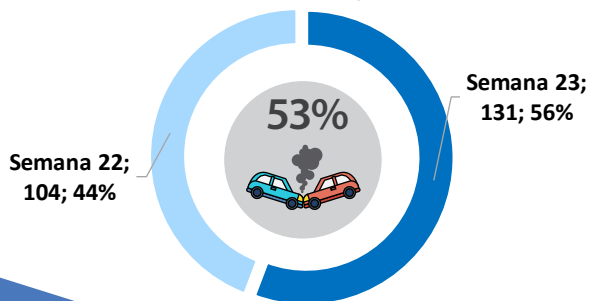
* Y una reducción en lesionados de 303 casos, es decir, -10,9%.

Distribución de la siniestralidad según tipo Semana 23

Siniestralidad con Lesionados
Semana 22 y 23

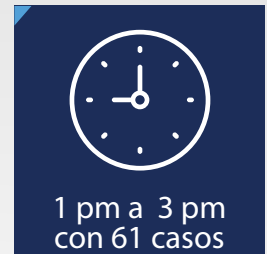


Siniestralidad con Solo Daños
Semana 22 y 23



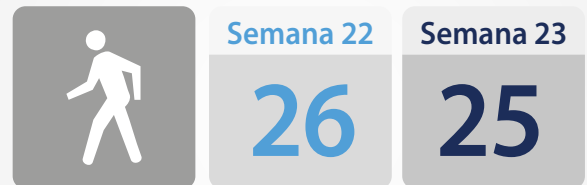
Fuente: Los datos de siniestralidad por eventos de tránsito se obtienen de la plataforma ALAT, de la cual se tiene en cuenta los casos confirmados por los agentes de tránsito (Choques con lesionados, Volcamientos, Atropellos, Caída de ocupantes y Solo daños). Datos procesados en el Observatorio de Movilidad Sostenible y Seguridad Vial.

Día y hora de mayor ocurrencia de siniestralidad Semana 23



Distribución de la siniestralidad según implicado Semana 23

Peatón



Bicicleta



Moto



Auto





MORTALIDAD

Mortalidad por eventos de tránsito en Cali 01 de enero - 9 de junio

En lo transcurrido del año 2019
se evidencia que:



Marzo ha sido el mes donde se ha presentado mayor cantidad de víctimas fatales

28

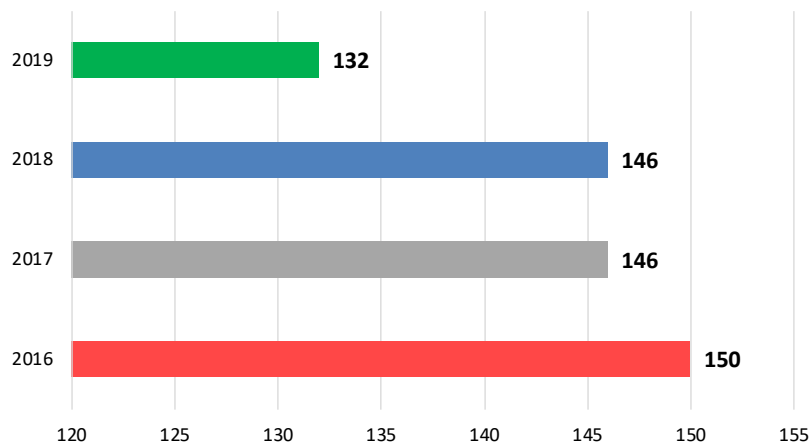
Víctimas Fatales



El **Lunes** fue el día de la semana con mayor número de fatalidades

23

Víctimas Fatales



Mortalidad según condición 01 de enero - 9 de junio

AÑO: 2018 2019



PEATÓN

66

49



MOTOCICLISTA

45

50

AÑO: 2018 2019



CICLISTA

16

18



PASAJERO DE MOTOCICLETA

9

8

AÑO: 2018 2019



PASAJERO

3

4



CONDUCTOR

5

1

SIN DATO

2

2

TOTAL 2018: 146

TOTAL 2019: 132

Comparando el año 2019 con el 2018,
se evidencia una disminución de 14
casos fatales

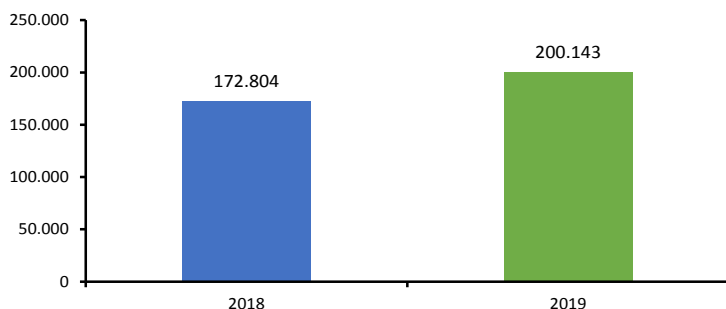
Fuente: Los datos de mortalidad por eventos de tránsito se obtienen del Grupo de Criminalística de la Secretaría de Movilidad. Datos procesados en el Observatorio de Movilidad Sostenible y Seguridad Vial.
NOTA: Las cifras están sujetas a consolidación.



INFRACCIONES

Infracciones según mes Semana 23. 2018-2019

INFRACCIONES SEGÚN AÑO ENERO 01- JUNIO 08. 2018 -2019.



*Al comparar el año 2019 con el 2018, se evidencia un aumento del 15,8% en las infracciones impuestas.

Inmovilizaciones impuestas Del 1 de enero al 09 de junio de 2019

En este periodo se han inmovilizado **11.010** vehículos.

Fuente: Plataforma web CDAV, patios oficiales y grúas.

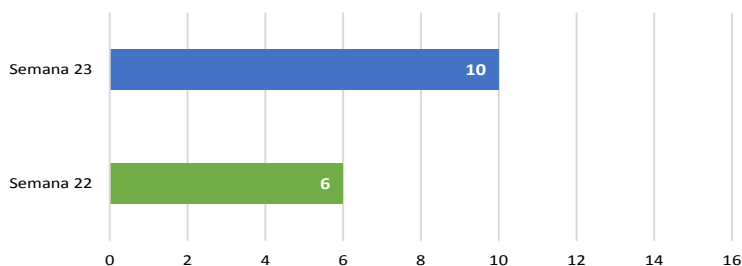
Total de infracciones impuestas Semana 23



*En esta cifra se incluye los comparendos impuestos con comparendera manual, electrónica y por fotodetección.

Infracciones por embriaguez Semana 22 - Semana 23. 2019

INFRACCIONES POR EMBRIAGUEZ SEMANA 22 Y 23 2019



Fuente: Los datos de infracciones de tránsito se obtienen del Registro Municipal de Infractores. Datos procesados en el Observatorio de Movilidad Sostenible y Seguridad Vial.

Pruebas de alcoholemia realizadas 01 de junio - 06 de junio



TOTAL

743

POSITIVAS

19

*En la cifra TOTAL se incluye las pruebas: Positivas, Negativas, Nulas, Ensayos, Contramuestras, y No Válidas.

Infracciones impuestas a autos Semana 23



B03

Sin placas, o sin el permiso vigente expedido por autoridad de tránsito.

Semana 22 224

Semana 23 227

B01

Conducir un vehículo sin llevar consigo la licencia de conducción.

Semana 22 230

Semana 23 217

C31

No acatar las señales o requerimientos impartidos por los agentes de tránsito.

Semana 22 232

Semana 23 185

*En este análisis se exceptúan las infracciones impuestas por fotodetección.

*La categoría autos agrupa los siguientes tipos de vehículos: camión, camioneta, campero, bus, vehículos del SITM MIO, buseta, grúa, ambulancia, volqueta, motocarro y automóvil.

Infracciones impuestas a motos Semana 23



C24

Conducir motocicleta sin observar las normas establecidas en el presente Código.

Semana 22 617

Semana 23 610

B01

Conducir un vehículo sin llevar consigo la licencia de conducción.

Semana 22 340

Semana 23 352

C35

No realizar la revisión técnico-mecánica en el plazo legal establecido.

Semana 22 202

Semana 23 212

*En este análisis se exceptúan las infracciones impuestas por fotodetección.