

ANÁLISIS DE EVENTOS DE TRÁNSITO



BOLETÍN SEMANAL

Semana 8

17 de febrero al 23 de febrero de 2019

Secretaría de Movilidad

Observatorio de Movilidad
Sostenible y Seguridad Vial

¡Nuestra prioridad, proteger su vida!



[http://www.cali.gov.co/movilidad/publicaciones/140106/
observatorio-de-seguridad-vial-y-movilidad-sostenible/](http://www.cali.gov.co/movilidad/publicaciones/140106/observatorio-de-seguridad-vial-y-movilidad-sostenible/)



Siniestralidad



Mortalidad



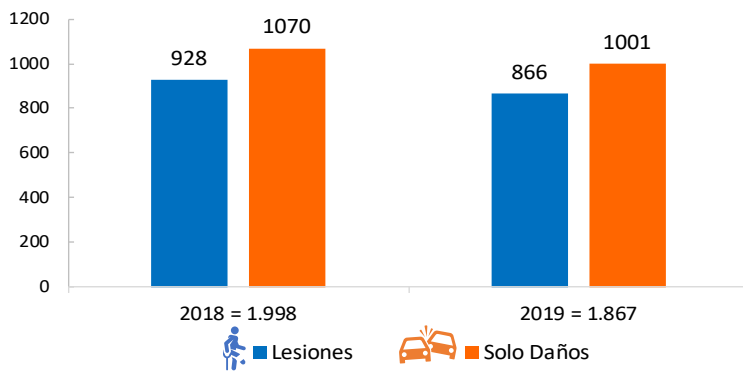
Infracciones



SINIESTRALIDAD

Siniestralidad por Eventos de Tránsito en Cali 01 de enero - 24 de febrero

Siniestralidad en eventos de tránsito
01 enero al 24 febrero. Año 2018 - 2019

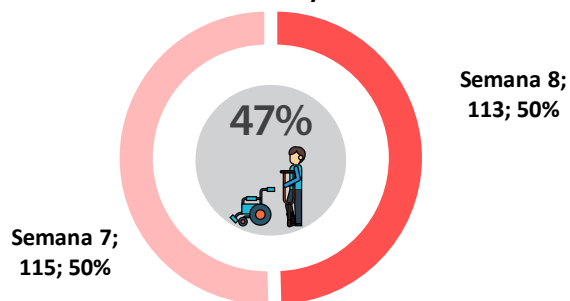


* Al comparar el año 2019 con el 2018, se evidencia una reducción de 131 casos equivalente al -6,6% en cantidad de siniestros por eventos de tránsito.

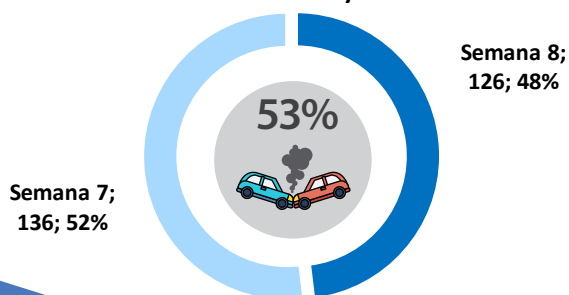
* Y una reducción en lesionados de 62 casos, es decir, -6,7%.

Distribución de la Siniestralidad Según Tipo Semana 8

Siniestralidad con Lesionados
Semana 7 y 8

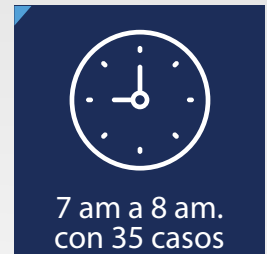


Siniestralidad con Solo Daños
Semana 7 y 8



Fuente: Los datos de siniestralidad por eventos de tránsito se obtienen de la plataforma ALAT, de la cual se tiene en cuenta los casos confirmados por los agentes de tránsito (Choques con lesionados, Volcamientos, Atropellos, Caída de ocupantes y Solo daños). Datos procesados en el Observatorio de Movilidad Sostenible y Seguridad Vial.

Día y Hora de Mayor Ocurrencia de Siniestralidad Semana 8



Distribución de la Siniestralidad Según Implicado Semana 8

Peatón



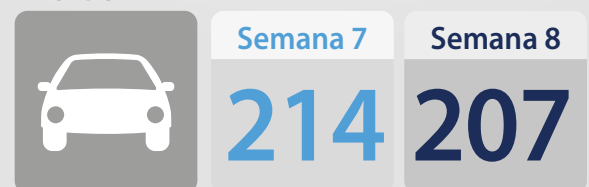
Bicicleta



Moto



Auto





MORTALIDAD

Mortalidad por Eventos de Tránsito en Cali 01 de enero - 24 de febrero

En lo transcurrido del año 2019
se evidencia que:



Enero del año 2019 reportó 21 víctimas fatales

21

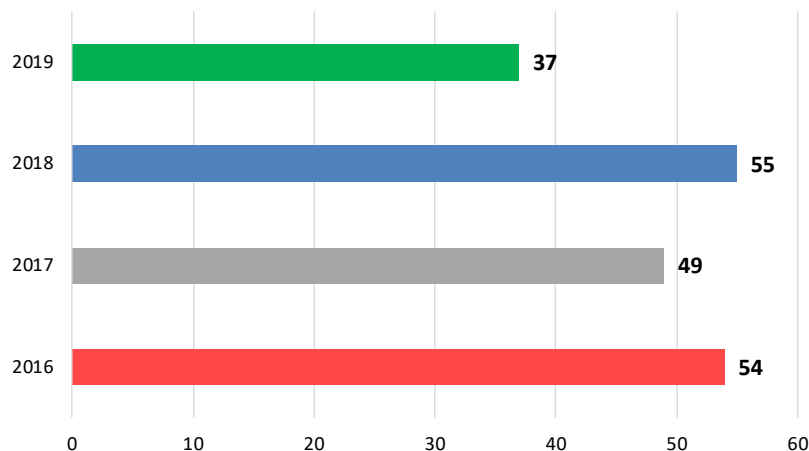
Victimas Fatales



El **Lunes y Martes** son los días de la semana con mayor número de fatalidades

8

Victimas Fatales



Mortalidad según Condición 01 de enero - 24 de febrero

AÑO: **2018** **2019**



25

15

PEATÓN



18

15

MOTOCICLISTA
Y/O PARRILLERO

AÑO: **2018** **2019**



9

6

CICLISTA



2

0

CONDUCTOR

AÑO: **2018** **2019**



1

0

PASAJERO

SIN DATO

0

1

TOTAL 2018: 55

TOTAL 2019: 37

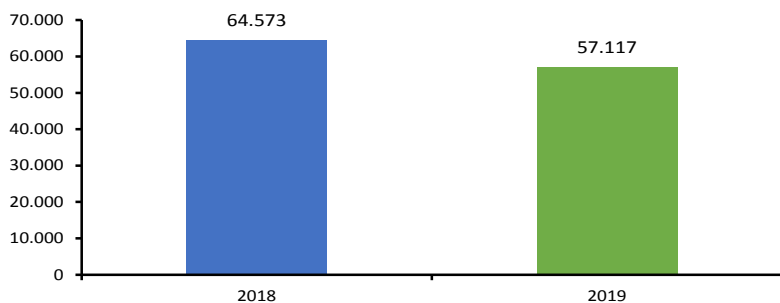
Comparando el año 2019 con el 2018,
se evidencia una disminución de 18
casos fatales



INFRACCIONES

Infracciones según Mes Semana 8. 2018-2019

INFRACCIONES SEGÚN AÑO
ENERO 01- FEBRERO 23. 2018 -2019.



*Al comparar el año 2019 con el 2018, se evidencia una reducción del 12% en las infracciones impuestas.

Inmovilizaciones Impuestas Del 1 de enero al 24 de febrero de 2019

En este periodo se han inmovilizado **3.606** vehículos.

Fuente: Plataforma web CDAV, patios oficiales y grúas.

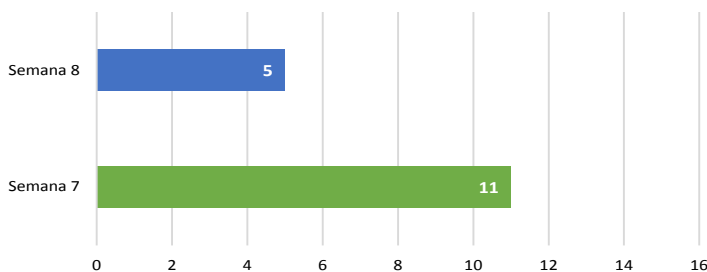
Total de Infracciones Impuestas Semana 08



*En esta cifra se incluye los comparendos impuestos con comparendera manual, electrónica y por fotodetección.

Infracciones Por Embriaguez Semana 7 - Semana 8. 2019

INFRACCIONES POR EMBRIAGUEZ
SEMANA 7 Y 8. 2019



Fuente: Los datos de infracciones de tránsito se obtienen del Registro Municipal de Infractores. Datos procesados en el Observatorio de Movilidad Sostenible y Seguridad Vial.

Pruebas de Alcoholemia Realizadas 01 de febrero - 24 de febrero



TOTAL

5146

POSITIVAS

42

*En la cifra TOTAL se incluye las pruebas: Positivas, Negativas, Nulas, Ensayos, Contramuestras, y No Válidas.

Infracciones Impuestas a Autos Semana 08



B01

Conducir un vehículo sin llevar consigo la licencia de conducción competente.

Semana 7 252

Semana 8 241

C14

Transitar por sitios restringidos o en horas prohibidas por la autoridad competente.

Semana 7 266

Semana 8 197

C02

Estacionar un vehículo en sitios prohibidos.

Semana 7 189

Semana 8 196

*En este análisis se exceptúan las infracciones impuestas por fotodetección.

*La categoría autos agrupa los siguientes tipos de vehículos: camión, camioneta, campero, bus, vehículos del SITM MIO, buseta, grúa, ambulancia, volqueta, motocarro y automóvil.

Infracciones Impuestas a Motos Semana 08



C24

Conducir motocicleta sin observar las normas establecidas en el presente Código.

Semana 7 998

Semana 8 887

B01

Conducir un vehículo sin llevar consigo la licencia de conducción.

Semana 7 535

Semana 8 516

C35

No realizar la revisión técnico-mecánica en el plazo legal establecido.

Semana 7 325

Semana 8 263

*En este análisis se exceptúan las infracciones impuestas por fotodetección.