

ANÁLISIS DE EVENTOS DE TRÁNSITO



BOLETÍN SEMANAL

Semana 16

14 abril al 20 de abril de 2019

Secretaría de Movilidad

Observatorio de Movilidad
Sostenible y Seguridad Vial

¡Nuestra prioridad, proteger su vida!



[http://www.cali.gov.co/movilidad/publicaciones/140106/
observatorio-de-seguridad-vial-y-movilidad-sostenible/](http://www.cali.gov.co/movilidad/publicaciones/140106/observatorio-de-seguridad-vial-y-movilidad-sostenible/)



Siniestralidad



Mortalidad



Infracciones



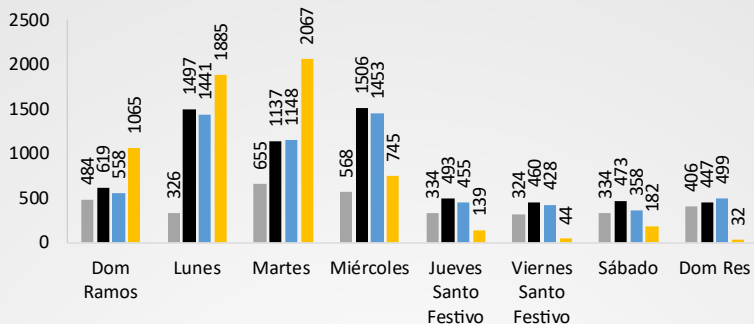
Resumen Semana Santa

14 al 21 de abril de 2019

Infracciones

INFRACCIONES SEMANA SANTA SEGÚN DÍA
2016-2017-2018-2019

2016=3431 2017=6632 2018=6340 2019=6159

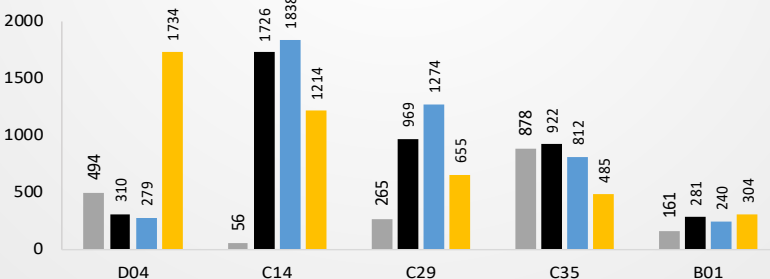


durante la semana santa del año 2019, se impusieron 6.159 comparendos, mientras que en la misma semana del año 2018 fueron 6.340, es decir, hubo una reducción de 181 infracciones para el año 2019.

Top 5 infracciones

TOP 5 DE INFRACCIONES
SEMANA SANTA 2019

2016 2017 2018 2019



COD	INFRACCION
D04	No detenerse ante una luz roja o amarilla de semáforo, una señal de "PARE"
C35	No realizar la revisión técnico-mecánica en el plazo legal establecido.
B01	Conducir un vehículo sin llevar consigo la licencia de conducción.
C14	Transitar por sitios restringidos o en horas prohibidas por la autoridad competente.
C29	Conducir un vehículo a velocidad superior a la máxima permitida.

Pruebas de alcoholemia realizadas 14 de abril - 21 de abril



TOTAL

792

POSITIVAS

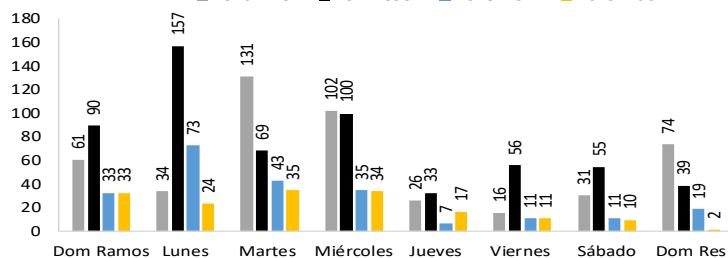
8

*En la cifra TOTAL se incluye las pruebas: Positivas, Negativas, Nulas, Ensayos, Contramuestras, y No Válidas.

Inmovilizaciones

INMOVILIZACIONES SEMANA SANTA SEGÚN DÍA
2016-2017-2018-2019

2016=475 2017=599 2018=232 2019=166

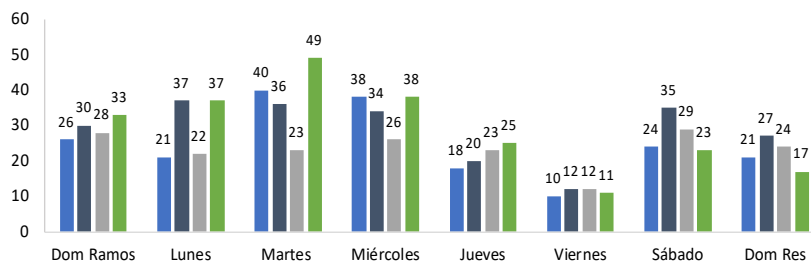


Durante la semana mayor del año 2019 se inmovilizaron 166 vehículos

Siniestralidad por tránsito

SINIESTRALIDAD SEMANA SANTA SEGÚN DÍA
2016-2017-2018-2019

2016=198 2017=231 2018=187 2019=233



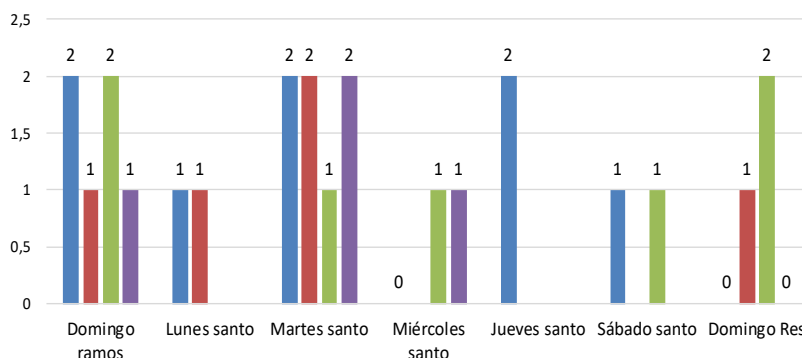
Durante la semana santa del año 2019 se reportaron 233 siniestros, de los cuales, el día con mayor reporte de eventos fue el martes con 49 casos, y el día con menor reporte de eventos fue el viernes con 11 casos.

En el mismo periodo del año 2018, se reportó 187 eventos de tránsito, es decir, para este hubo un aumento de 46 casos. El día de la semana mayor del año 2018, con mayor reporte de siniestros fue el sábado con 29 casos.

Mortalidad por tránsito

MORTALIDAD POR TRÁNSITO EN SEMANA SANTA SEGÚN DÍA

2016=8 2017=5 2018=7 2019=4



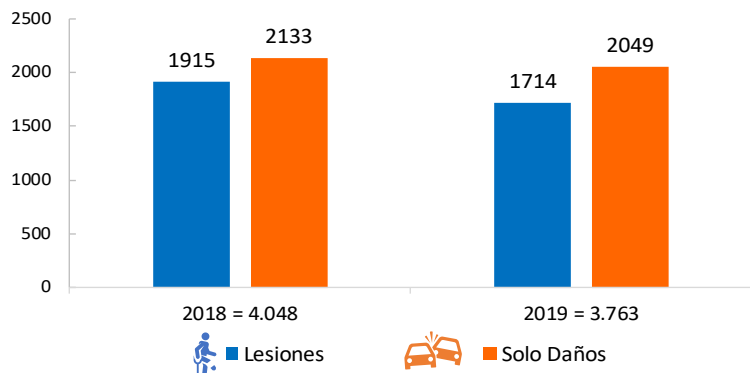
Durante la semana mayor del año 2019 hubo 4 casos fatales, mientras que en la misma semana del año 2018 fueron 7 casos, es decir, se reportó una reducción de 3 casos fatales. El día con mayor reporte de eventos en el año 2019 fue el martes santo con 2 casos.



SINIESTRALIDAD

Siniestralidad por eventos de tránsito en Cali 01 de enero - 21 de abril

Siniestralidad en eventos de tránsito
01 enero al 21 abril. Año 2018 - 2019

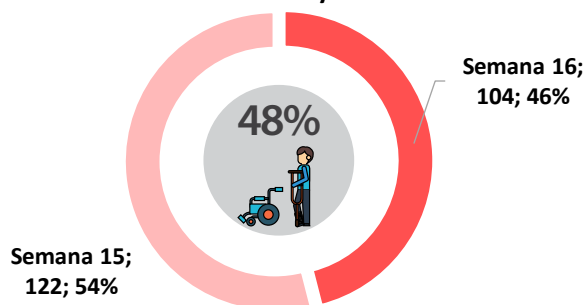


* Al comparar el año 2019 con el 2018, se evidencia una reducción de 285 casos equivalente al -7,0% en cantidad de siniestros por eventos de tránsito.

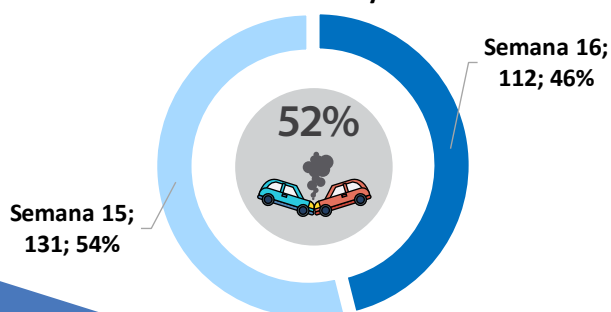
* Y una reducción en lesionados de 201 casos, es decir, -10,5%.

Distribución de la siniestralidad según tipo Semana 16

Siniestralidad con Lesionados
Semana 15 y 16

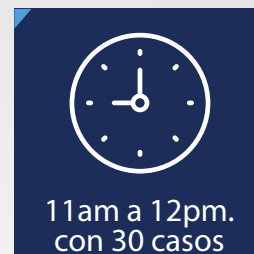


Siniestralidad con Solo Daños
Semana 15 y 16



Fuente: Los datos de siniestralidad por eventos de tránsito se obtienen de la plataforma ALAT, de la cual se tiene en cuenta los casos confirmados por los agentes de tránsito (Choques con lesionados, Volcamientos, Atropellos, Caída de ocupantes y Solo daños). Datos procesados en el Observatorio de Movilidad Sostenible y Seguridad Vial.

Día y hora de mayor ocurrencia de siniestralidad por tránsito Semana 16



Distribución de la siniestralidad según implicado Semana 16

Peatón



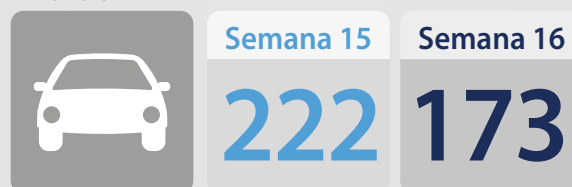
Bicicleta



Moto



Auto





MORTALIDAD

En lo transcurrido del año 2019
se evidencia que:



Marzo ha sido el mes donde se ha presentado mayor cantidad de víctimas fatales

28

Victimas Fatales

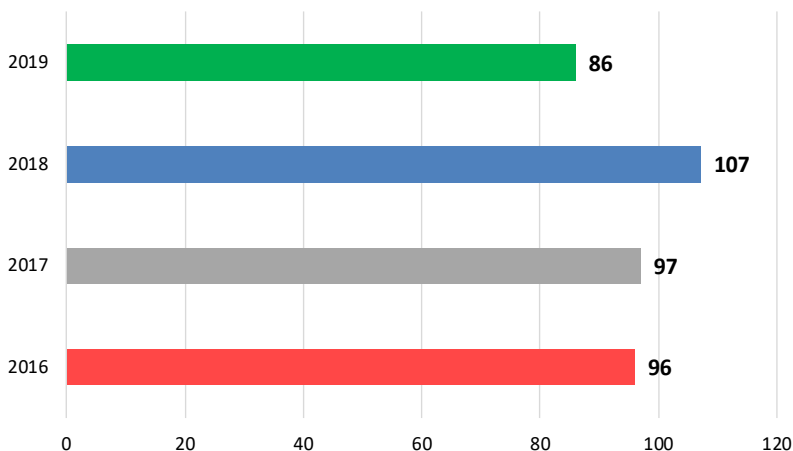


El **Sábado** fue el día de la semana con mayor número de fatalidades

18

Victimas Fatales

Mortalidad por eventos de tránsito en Cali 01 de enero - 21 de abril



Mortalidad según condición 01 de enero - 21 de abril

AÑO: 2018 2019



PEATÓN

49

33

AÑO: 2018 2019



CICLISTA

15

12

AÑO: 2018 2019



PASAJERO

3

1

MOTOCICLISTA
Y/O PARRILLERO

35

37



CONDUCTOR

5

1

SIN DATO

0

2

TOTAL 2018: 107

TOTAL 2019: 86

Comparando el año 2019 con el 2018,
se evidencia una disminución de 21
casos fatales

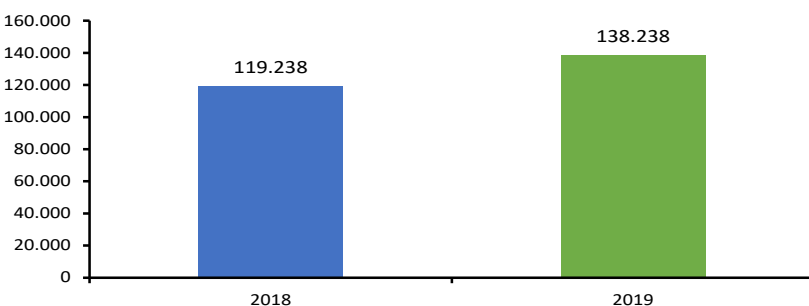
Fuente: Los datos de mortalidad por eventos de tránsito se obtienen del Grupo de Criminalística de la Secretaría de Movilidad. Datos procesados en el Observatorio de Movilidad Sostenible y Seguridad Vial.
NOTA: Las cifras están sujetas a consolidación.



INFRACCIONES

Infracciones según mes Semana 16. 2018-2019

INFRACCIONES SEGÚN AÑO
ENERO 01- ABRIL 20. 2018 -2019.



*Al comparar el año 2019 con el 2018, se evidencia un aumento del 15,9% en las infracciones impuestas.

Inmovilizaciones impuestas Del 1 de enero al 21 de abril de 2019

En este periodo se han inmovilizado **7.428** vehículos.

Fuente: Plataforma web CDAV, patios oficiales y grúas.

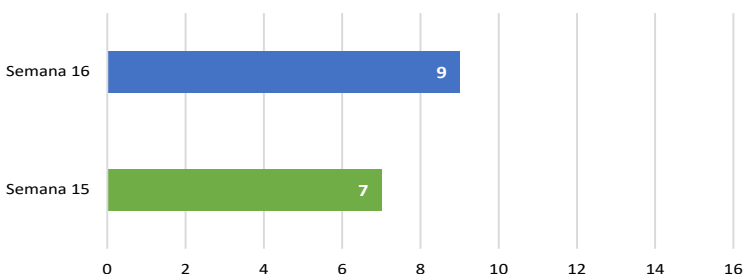
Total de infracciones impuestas Semana 16



*En esta cifra se incluye los comparendos impuestos con comparendera manual, electrónica y por fotodetección.

Infracciones por embriaguez Semana 15 - Semana 16. 2019

INFRACCIONES POR EMBRIAGUEZ
SEMANA 15 Y 16. 2019



Fuente: Los datos de infracciones de tránsito se obtienen del Registro Municipal de Infractores. Datos procesados en el Observatorio de Movilidad Sostenible y Seguridad Vial.

Pruebas de alcoholemia realizadas 01 de abril - 21 de abril



TOTAL
2669

POSITIVAS
27

*En la cifra TOTAL se incluye las pruebas: Positivas, Negativas, Nulas, Ensayos, Contramuestras, y No Válidas.

Infracciones impuestas a autos Semana 16



C14 Transitar por sitios restringidos o en horas prohibidas por la autoridad competente.

Semana 15 **288**

Semana 16 **352**

C11 No portar el equipo de prevención y seguridad establecido en este Código.

Semana 15 **168**

Semana 16 **146**

B03 Sin placas, o sin el permiso vigente expedido por autoridad de tránsito.

Semana 15 **114**

Semana 16 **146**

*En este análisis se exceptúan las infracciones impuestas por fotodetección.

*La categoría autos agrupa los siguientes tipos de vehículos: camión, camioneta, campero, bus, vehículos del SITM MIO, buseta, grúa, ambulancia, volqueta, motocarro y automóvil.

Infracciones impuestas a motos Semana 16



C24 Conducir motocicleta sin observar las normas establecidas en el presente Código.

Semana 15 **780**

Semana 16 **247**

B01 Conducir un vehículo sin llevar consigo la licencia de conducción.

Semana 15 **488**

Semana 16 **181**

C31 No acatar las señales o requerimientos impartidos por los agentes de tránsito.

Semana 15 **153**

Semana 16 **118**

*En este análisis se exceptúan las infracciones impuestas por fotodetección.