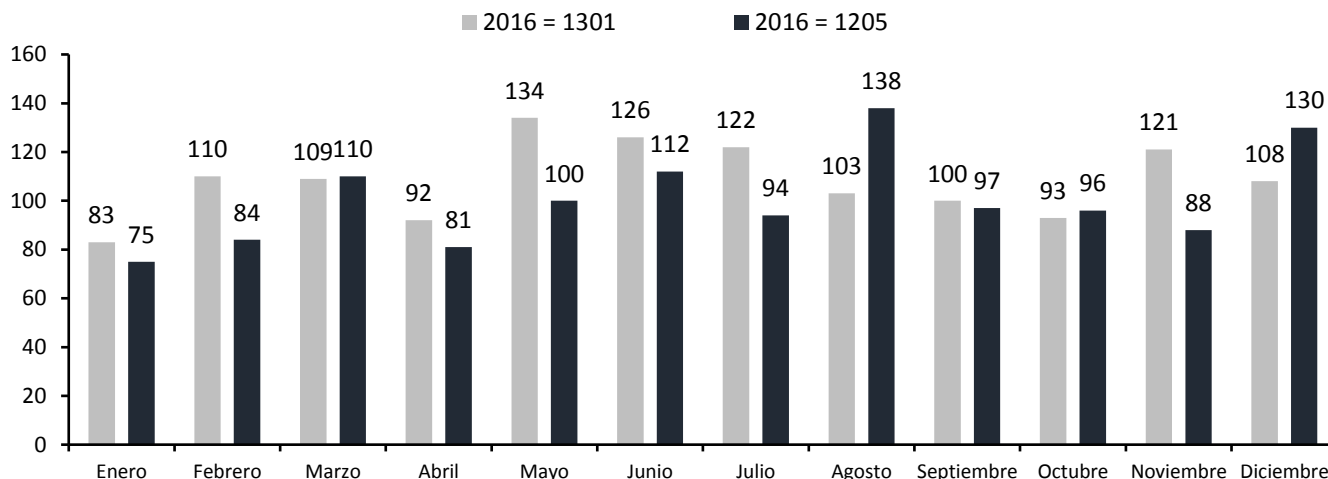


SINIESTRALIDAD DE PEATONES ENERO - DICIEMBRE. 2016 – 2017.

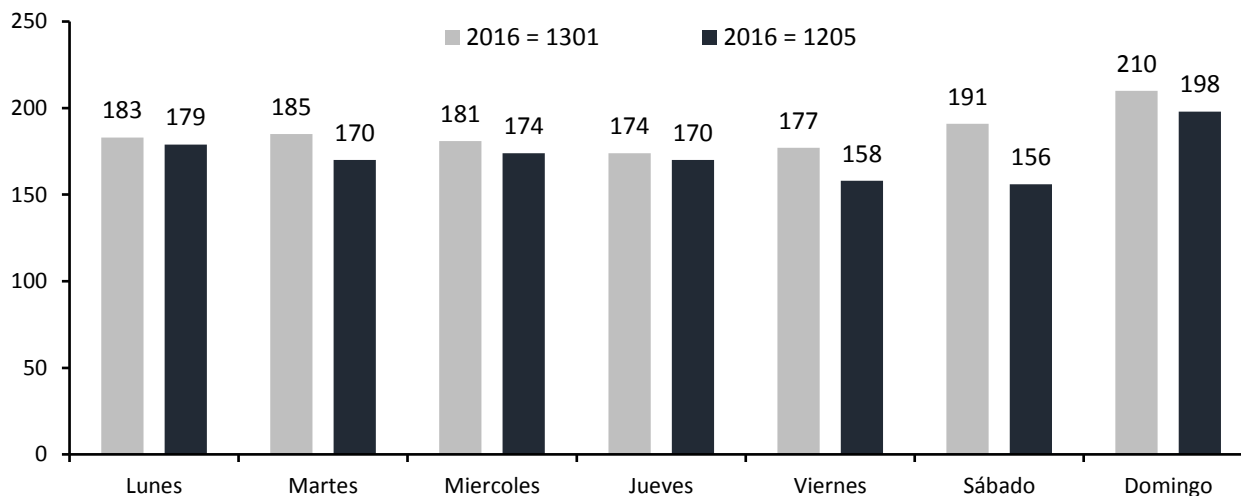
Al analizar la siniestralidad de peatones se evidencia que, en el 2017, se presentó una reducción del 7,3% con respecto al 2016, el promedio mensual en el 2017 fue 100 casos mientras el 2016 fue de 108 peatones lesionados, en el 2017 se resalta el mes de agosto el cual aportó el 11,4%.

**Siniestralidad de peatones según mes
enero - diciembre. 2016 - 2017**

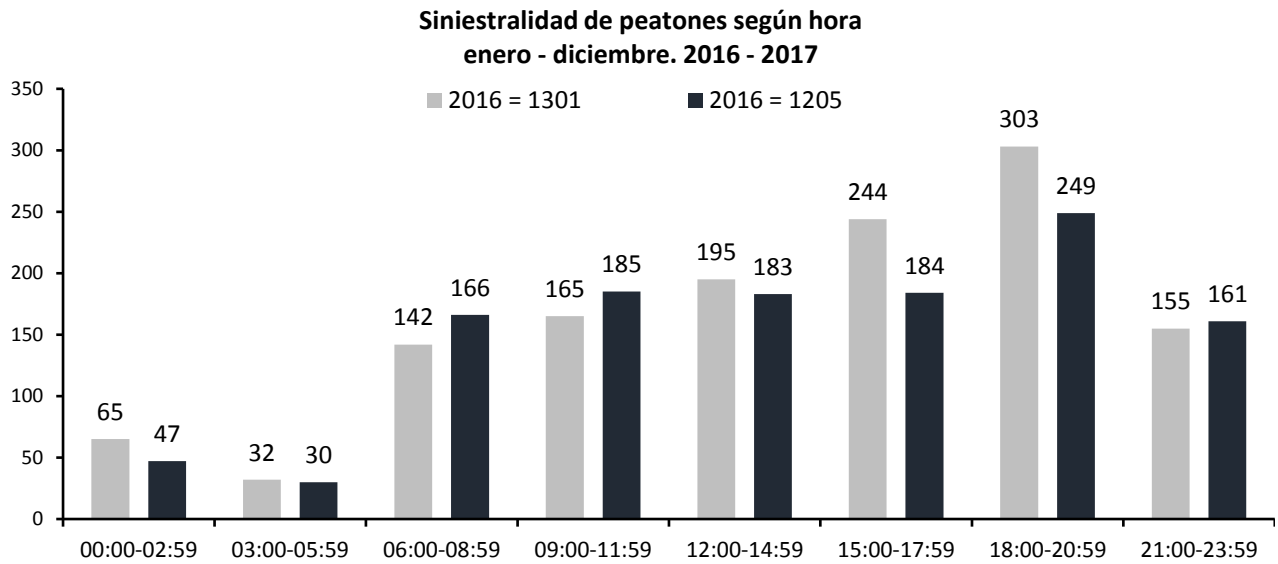


En cuanto al día de mayor siniestralidad de peatones en el 2017 y 2016, fueron los domingos con 210 y 198 casos para el 2016 y 2017 respectivamente.

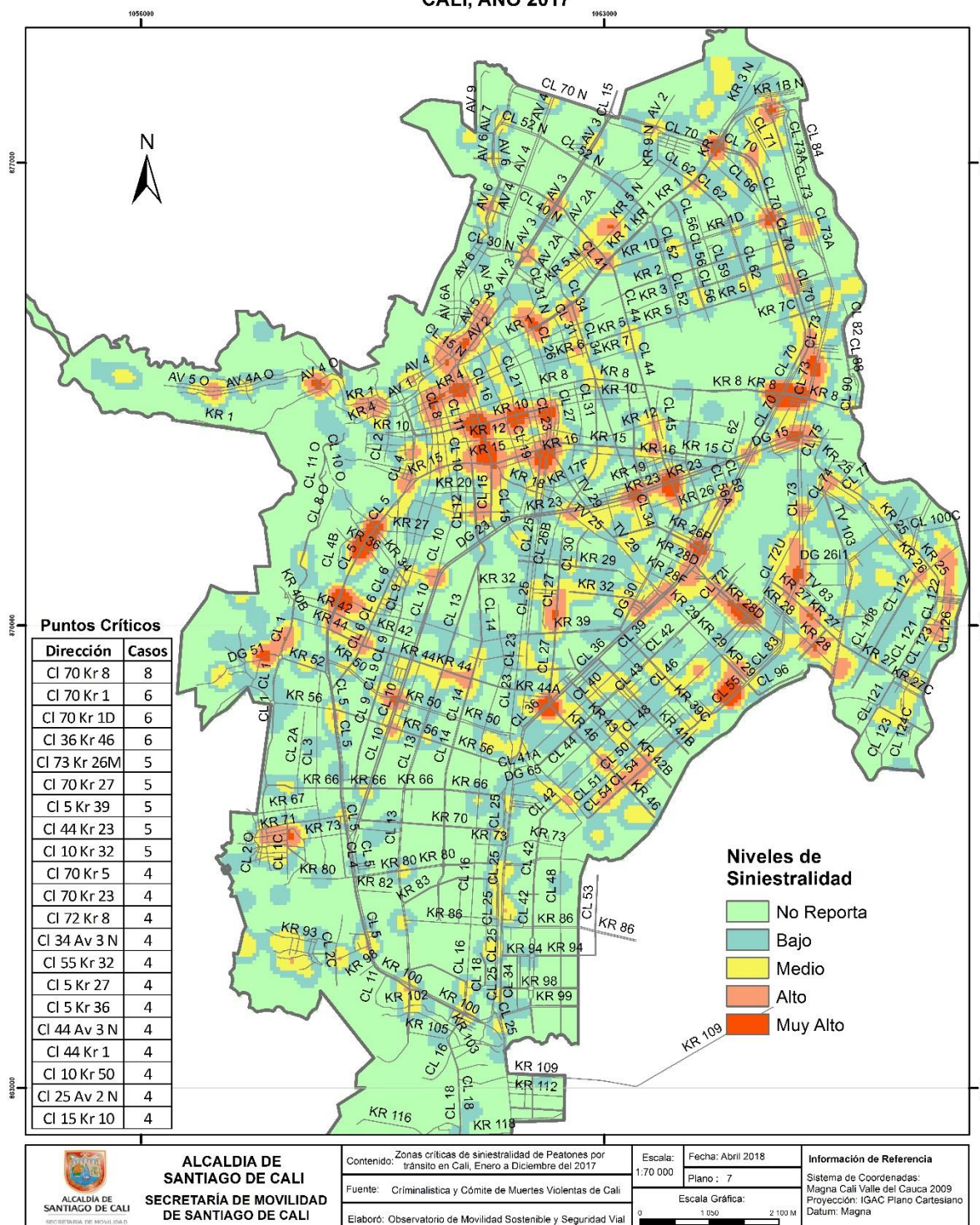
**Siniestralidad de peatones según día
enero - diciembre. 2016 - 2017**



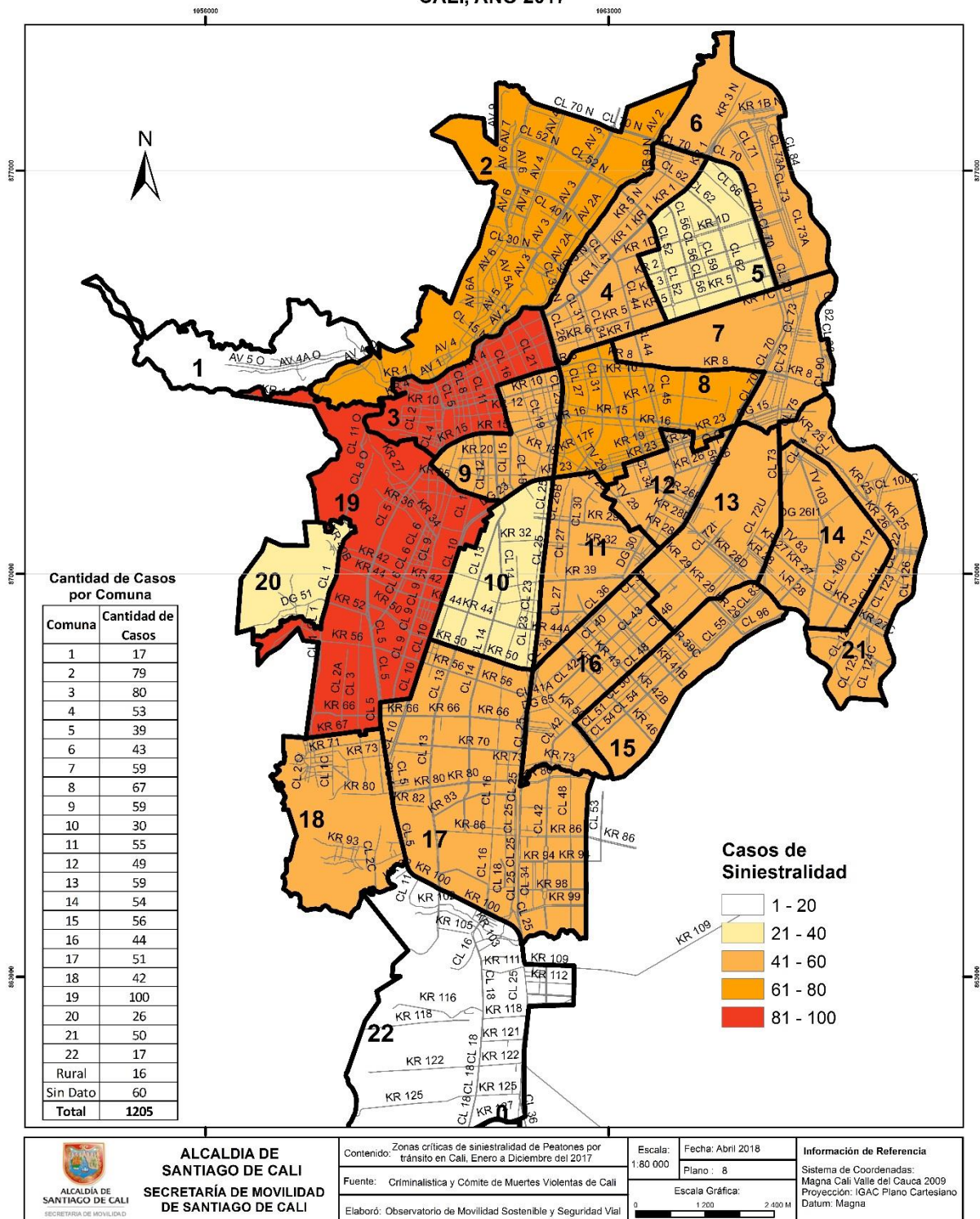
En cuanto a la siniestralidad de peatones según hora, se evidencia que entre las 6 y las 9 de la noche ocurrieron el mayor número de siniestros, aportando el 23,2% y 20,6% para el 2016 y 2017 respectivamente.



ZONAS CRÍTICAS DE SINIESTRALIDAD DE PEATONES POR EVENTOS DE TRÁNSITO CALI, AÑO 2017

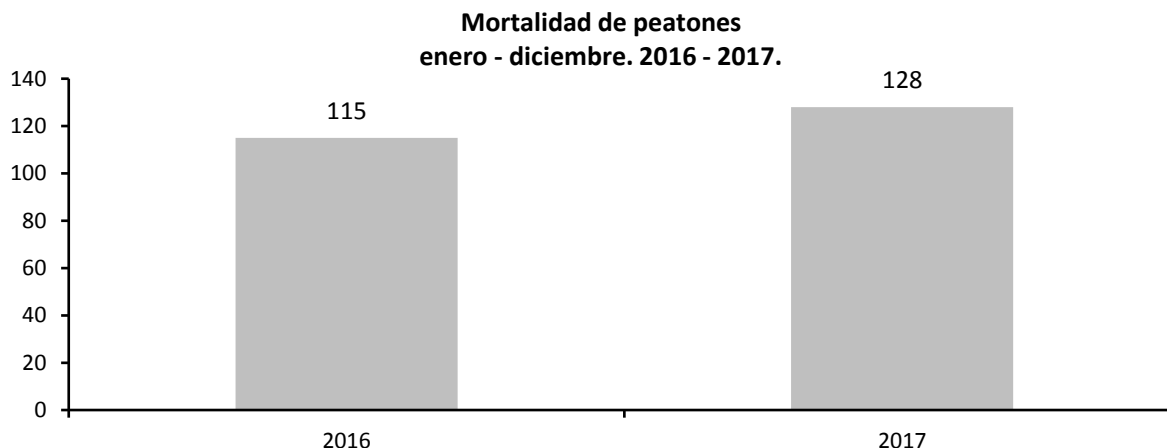


ZONAS CRÍTICAS DE SINIESTRALIDAD DE PEATONES POR EVENTOS DE TRÁNSITO CALI, AÑO 2017

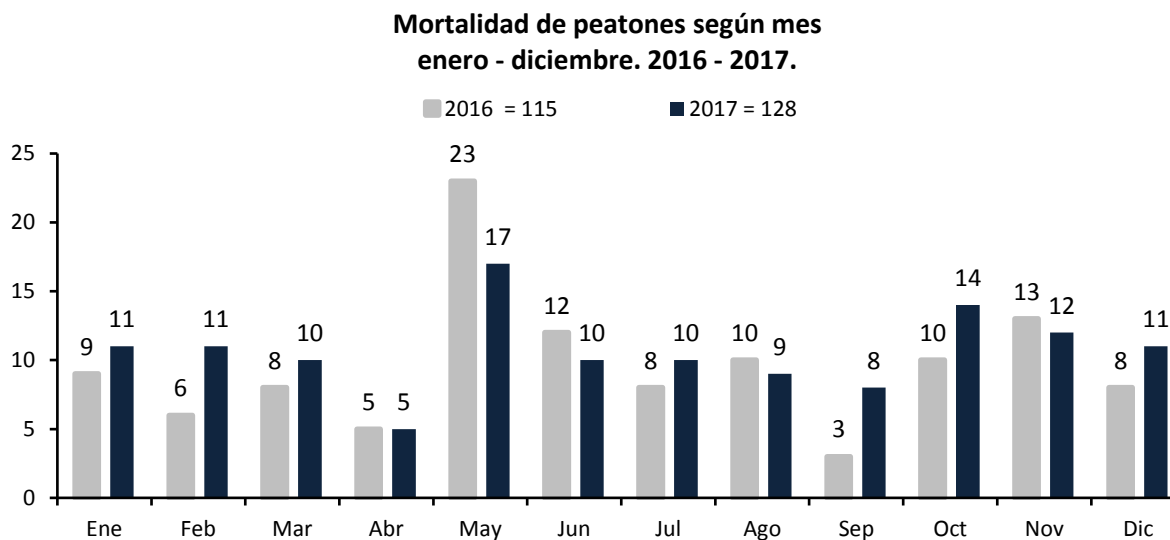


ANÁLISIS DE MORTALIDAD DE PEATONES

- En el 2017, se evidencia un aumento de 13 casos; equivalente al 11,3%

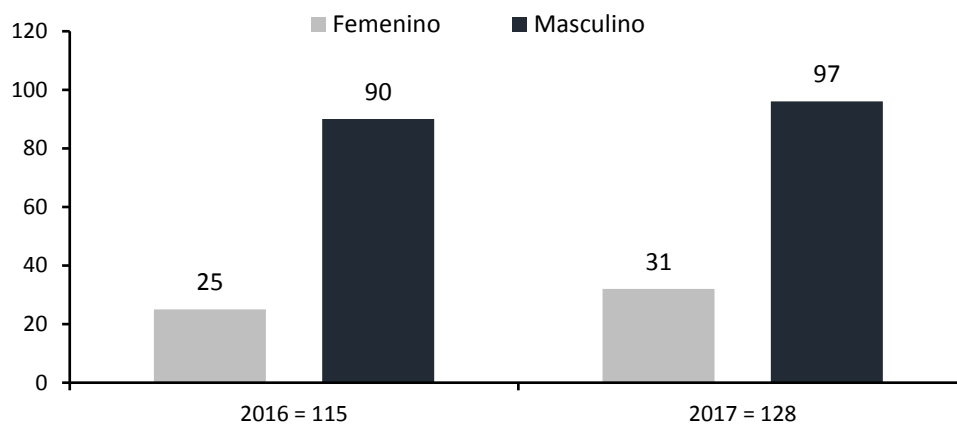


En cuanto al análisis por mes se evidencia que en promedio en el 2017, hubo 11 casos fatales. El mes de mayo fue el de mayor número casos (17 casos), aportando el 13,3%. Se resalta que, en el 2016, el mes de mayor mortalidad fue mayo con 23 casos fatales.



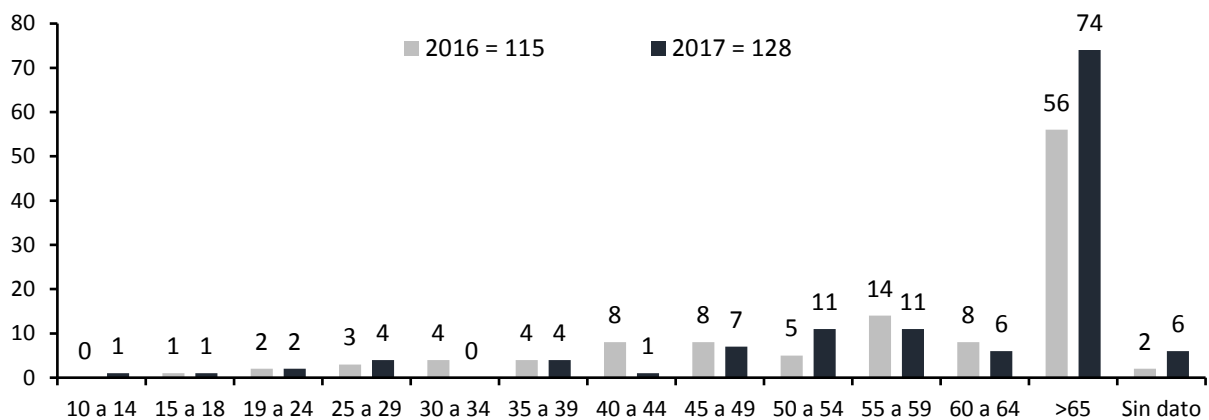
De los 128 casos fatales en peatones ocurridos durante el año 2017, el 76% fueron hombres; en el 2016 este porcentaje fue del 78,2%.

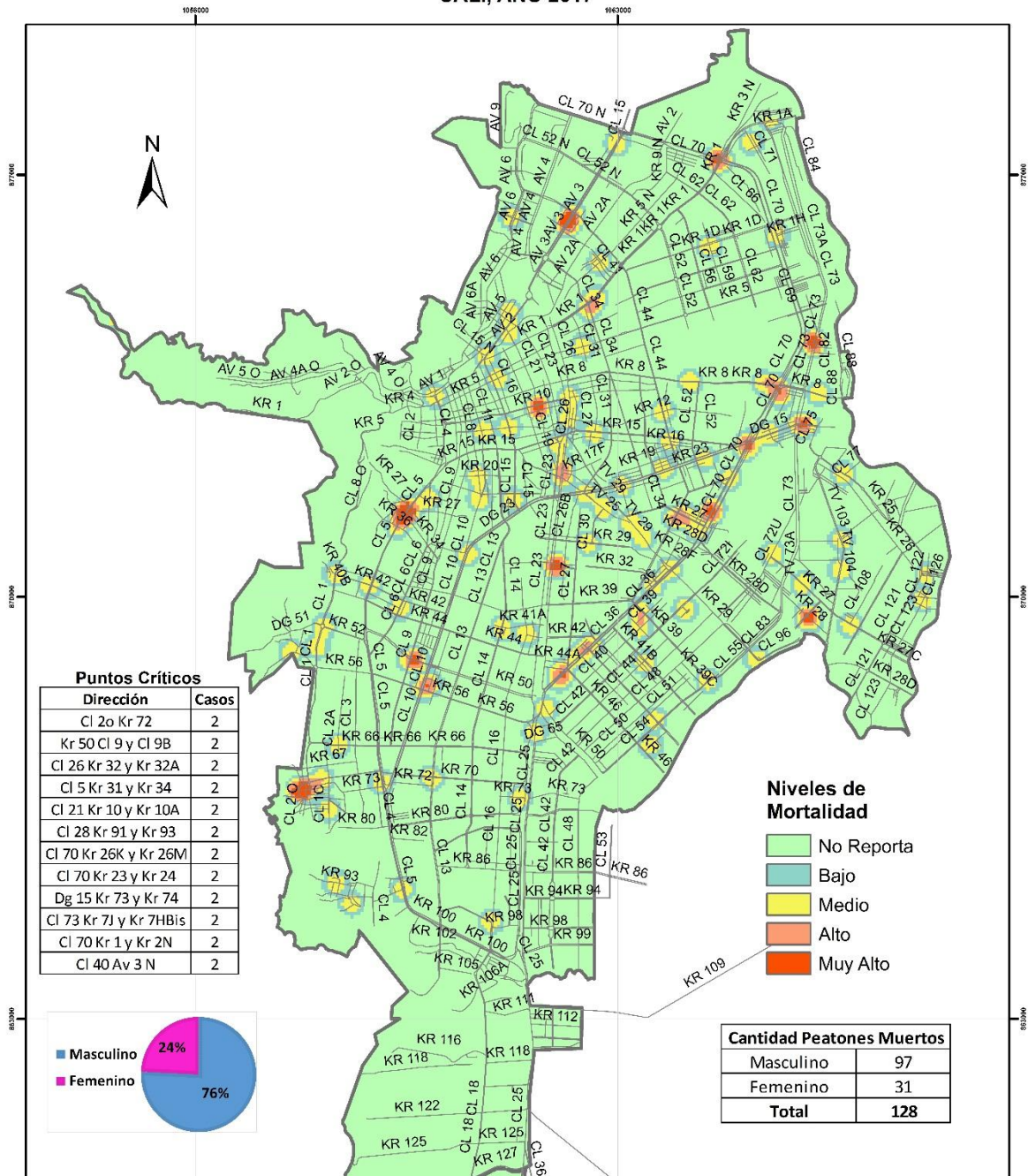
**Mortalidad de peatones según género de la víctima
enero - diciembre. 2016 - 2017.**



El 58% de los peatones muertos en el 2017, tenían 65 ó más años; en el 2016 este porcentaje fue del 49%.

**Mortalidad de peatones según edad de la víctima
enero - diciembre. 2016 - 2017**



ZONAS CRÍTICAS DE MORTALIDAD DE PEATONES POR EVENTOS DE TRÁNSITO
CALI, AÑO 2017

ALCALDÍA DE
SANTIAGO DE CALI
SECRETARÍA DE MOVILIDAD
DE SANTIAGO DE CALI

Contenido: Zonas críticas de mortalidad de Peatones por tránsito en Cali, Enero a Diciembre del 2017
Fuente: Criminalística y Comité de Muertes Violentas de Cali
Elaboró: Observatorio de Movilidad Sostenible y Seguridad Vial

Escala:
1:80 000

Fecha: Abril 2018
Plano: 5

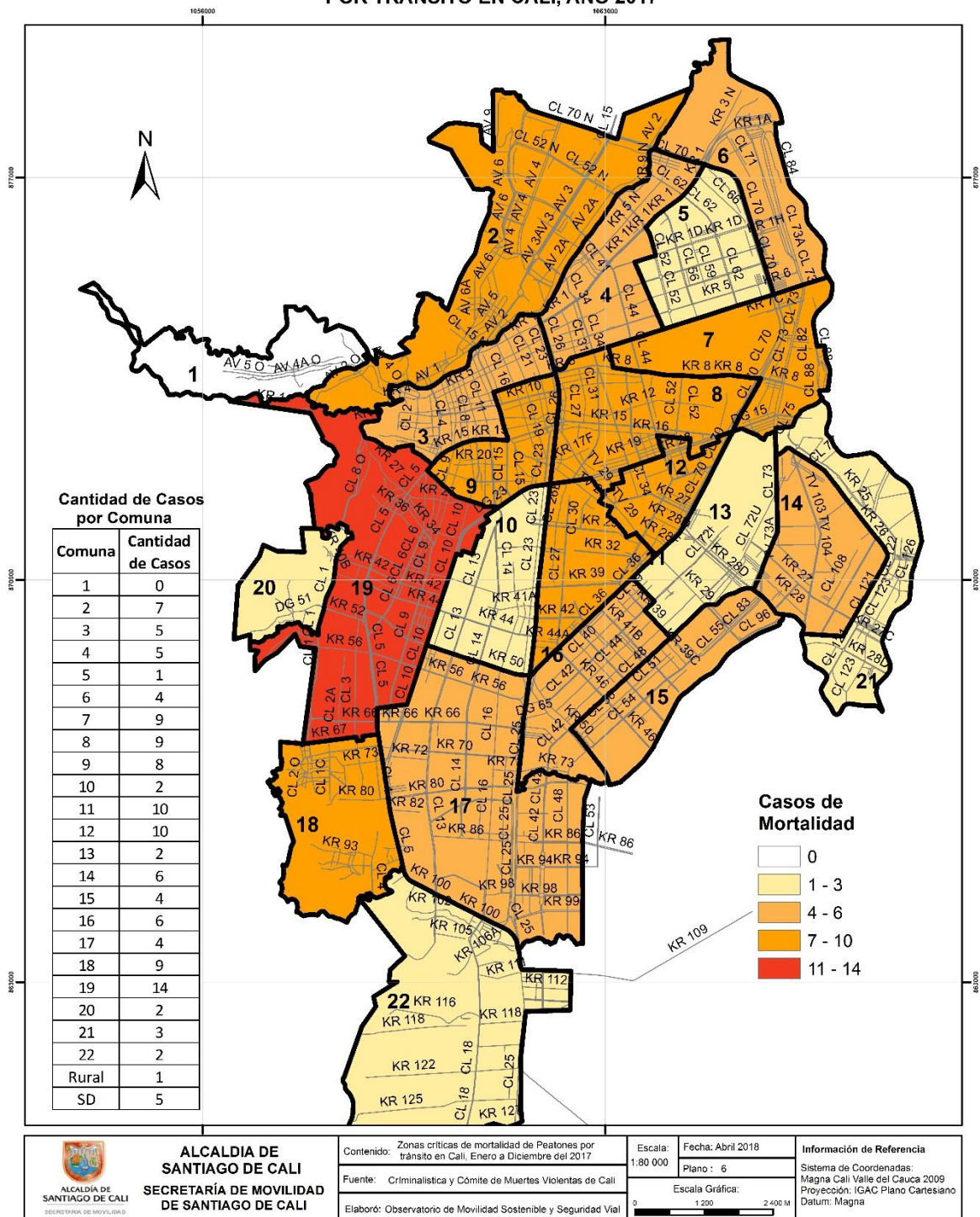
Escala Gráfica:

0 1200 2400 M

Información de Referencia

Sistema de Coordenadas:
Magna Cali Valle del Cauca 2009
Proyección: IGAC Plano Cartesiano
Datum: Magna

**ZONAS CRÍTICAS DE MORTALIDAD DE PEATONES SEGUN COMUNA
POR TRÁNSITO EN CALI, AÑO 2017**



Atentamente,

Héctor Yeison Arana Pinilla

Contratista Líder Observatorio de Movilidad Sostenible y Seguridad vial STTM

Fuente de los accidentes: Central Telefónica de reportes de accidentes de tránsito

Fuente de las muertes: Criminalística STTM y Comité de Muertes por Causa externa

Fuente de las infracciones: RMI