	OBSERVATORIO DE MOVILIDAD SOSTENIBLE Y SEGURIDAD VIAL	
	BOLETÍN SEMANAL DE EVENTOS DE TRÁNSITO	

ANÁLISIS DE LA SINIESTRALIDAD DE LA SEMANA 8 DEL 2017

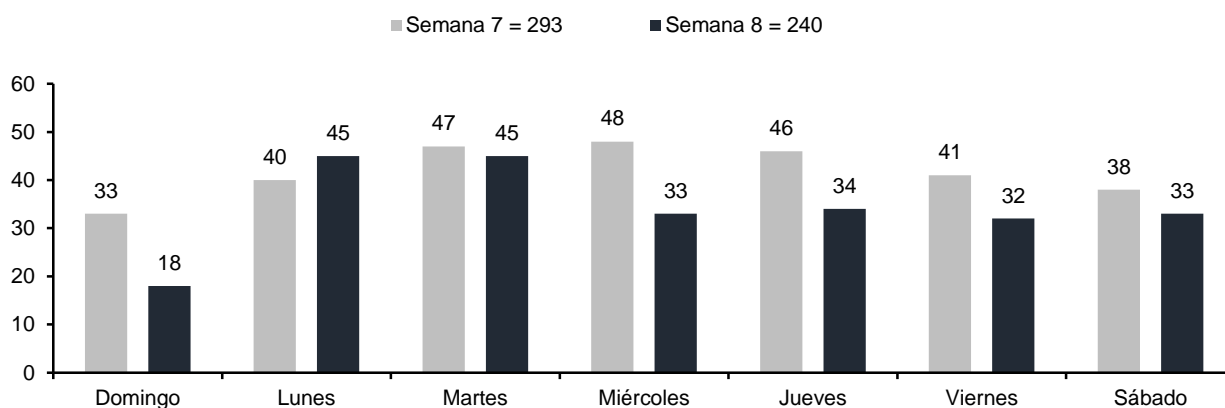
La Secretaría de Tránsito y Transporte Municipal, como primera autoridad en la materia, elabora el siguiente boletín de siniestralidad y muertes por eventos de tránsito de la semana 8, ante la necesidad de conocer el comportamiento de los usuarios de la vía en materia de seguridad vial en el municipio, con el fin de diseñar, planes y estrategias tendientes a la prevención y control de la siniestralidad y mortalidad vial.


Durante la semana 8 de 2017 se presentaron **240 eventos de tránsito**, 53 casos menos con relación a la semana 7 del mismo año.

En la semana 8 de 2017, los días de mayor siniestralidad fueron el **lunes y martes** con 45 casos.

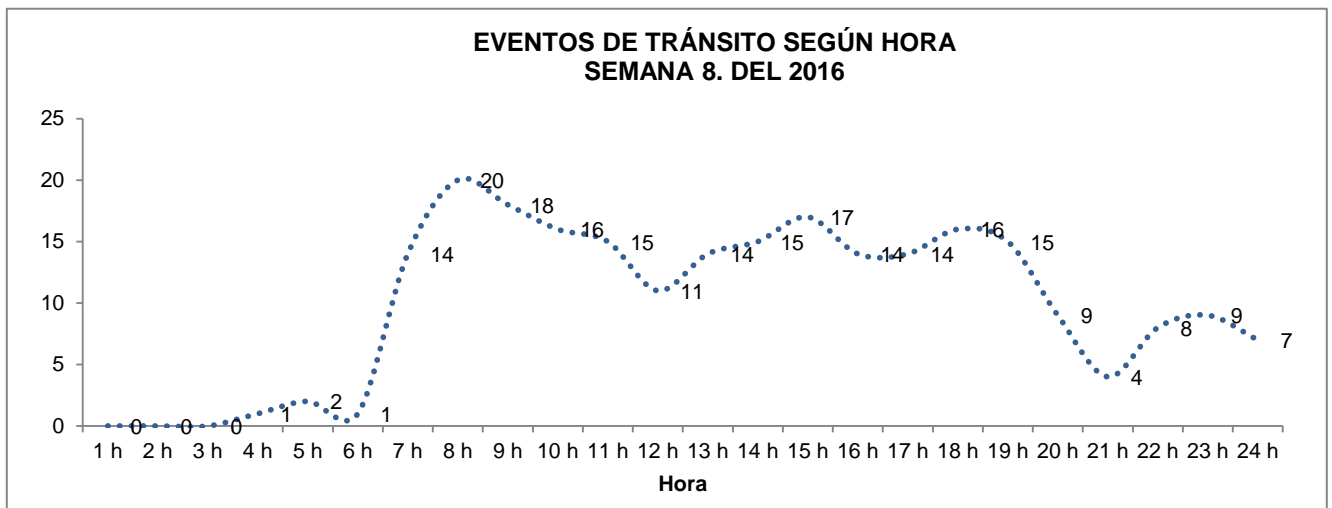
El **promedio diario** de siniestros de tránsito durante la semana 8 fue de 35 casos.

EVENTOS DE TRÁNSITO SEGÚN DÍA SEMANA 7 Y 8. 2017.

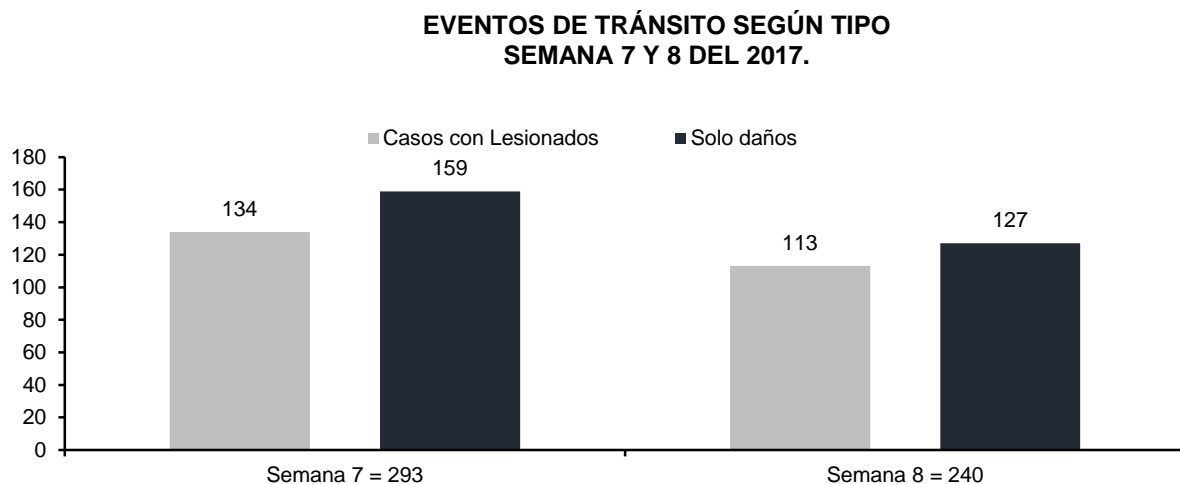


	OBSERVATORIO DE MOVILIDAD SOSTENIBLE Y SEGURIDAD VIAL	
	BOLETÍN SEMANAL DE EVENTOS DE TRÁNSITO	


El rango horario de mayor siniestralidad fue entre las 8 y 9 horas con 38 casos



- El 47%, de los eventos ocurridos en la semana 8 fueron hechos con heridos.
- El 53% de los eventos, fueron solo daños

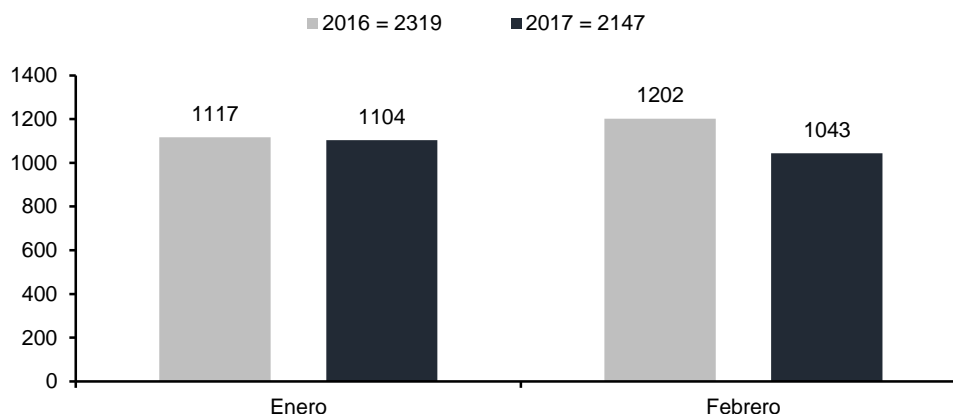


Fuente de los accidentes: Central Telefónica de reportes de accidentes de tránsito
Fuente de las muertes: Criminalística STTM y Comité de Muertes por Causa externa

	OBSERVATORIO DE MOVILIDAD SOSTENIBLE Y SEGURIDAD VIAL	
	BOLETÍN SEMANAL DE EVENTOS DE TRÁNSITO	

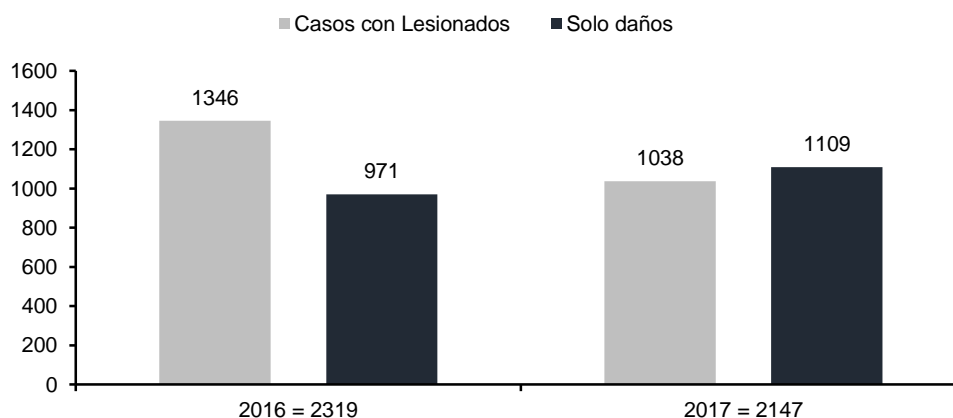
En cuanto a la siniestralidad acumulada hasta el 26 de febrero, se evidencia 172 casos menos (-7,4%), comparado con el mismo periodo del 2016.

EVENTOS DE TRÁNSITO SEGÚN MES 01 ENERO A 26 DE FEBRERO. 2016 - 2017




Al analizar la siniestralidad acumulada según tipo, se evidencia una reducción del 22% de casos con heridos y un aumento de solo daños equivalente al 14%

SINIESTROS DE TRÁNSITO SEGÚN TIPO 01 ENERO A 26 DE FEBRERO. 2016 - 2017

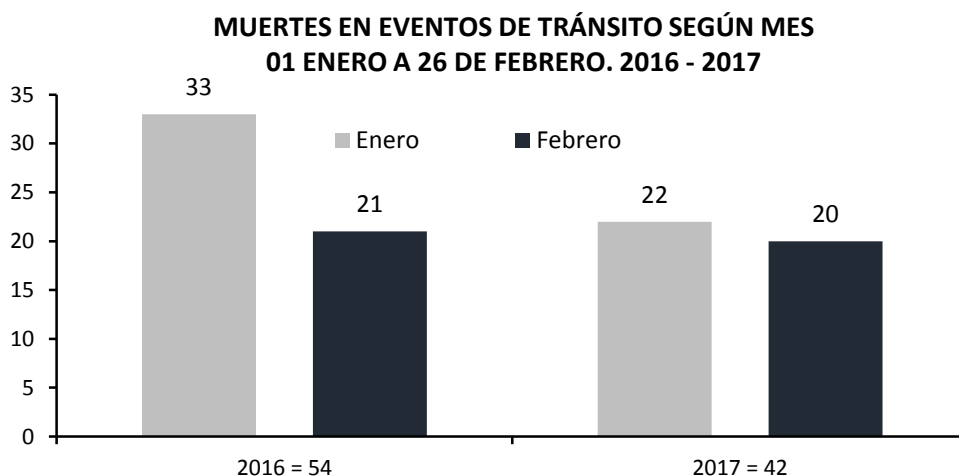


Fuente de los accidentes: Central Telefónica de reportes de accidentes de tránsito
Fuente de las muertes: Criminalística STTM y Comité de Muertes por Causa externa

	OBSERVATORIO DE MOVILIDAD SOSTENIBLE Y SEGURIDAD VIAL	
	BOLETÍN SEMANAL DE EVENTOS DE TRÁNSITO	

ACUMULADO DE MORTALIDAD AL 26 DE FEBRERO

En el registro de las muertes por tránsito, se evidencia una disminución del 22% (-12 casos) comparado con el mismo periodo del 2016.



Al analizar la mortalidad según condición de la víctima se evidencia que de las 42 muertes:

- El 50% fueron motociclistas
- El 35% fueron peatones

**MUERTES EN EVENTOS DE TRÁNSITO SEGÚN CONDICIÓN DE LA VÍCTIMA
01 ENERO A 26 DE FEBRERO. 2016 - 2017**

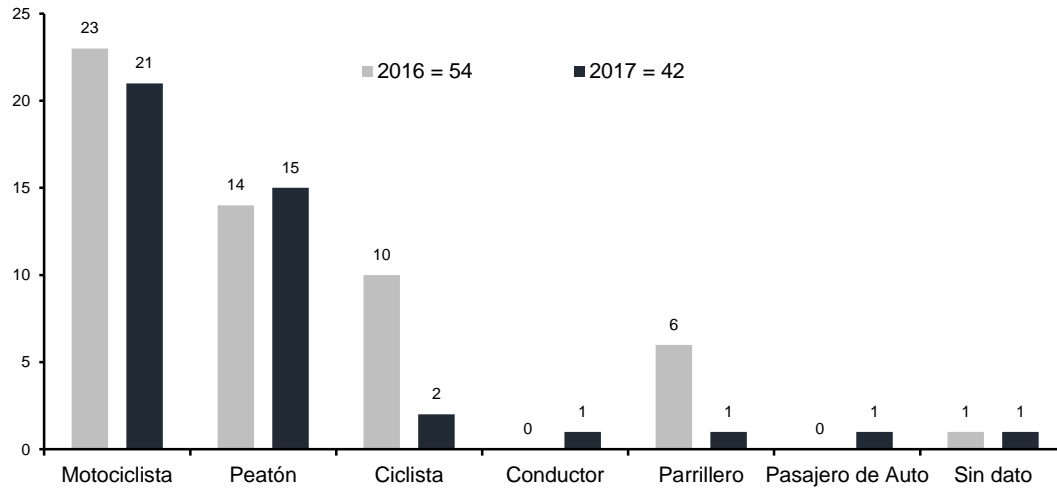


Tabla resumen:

	01 de enero a 26 de febrero. 2016	01 de enero a 26 de febrero. 2017	Diferencia de casos	Cambio porcentual
Siniestralidad	2319	2147	-172	-7,42%
Mortalidad	54	42	-12	-22,22%
Total	2373	2189	-184	-7,75%

Atentamente,

Observatorio de seguridad vial STTM