



Consumo de sustancias psicoactivas inyectadas, 2017

Eldin Pinto Solano, MD.



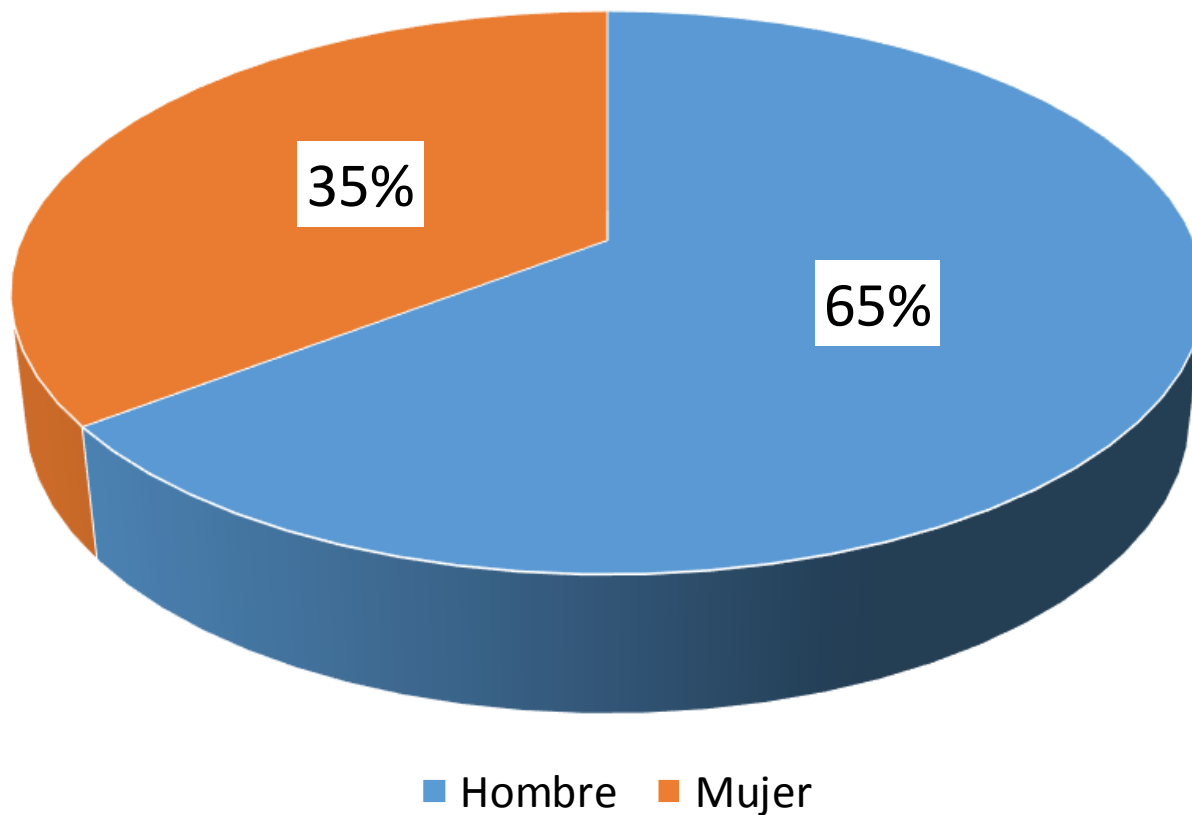
Consumo de sustancias psicoactivas inyectadas

2016: 26 casos notificados

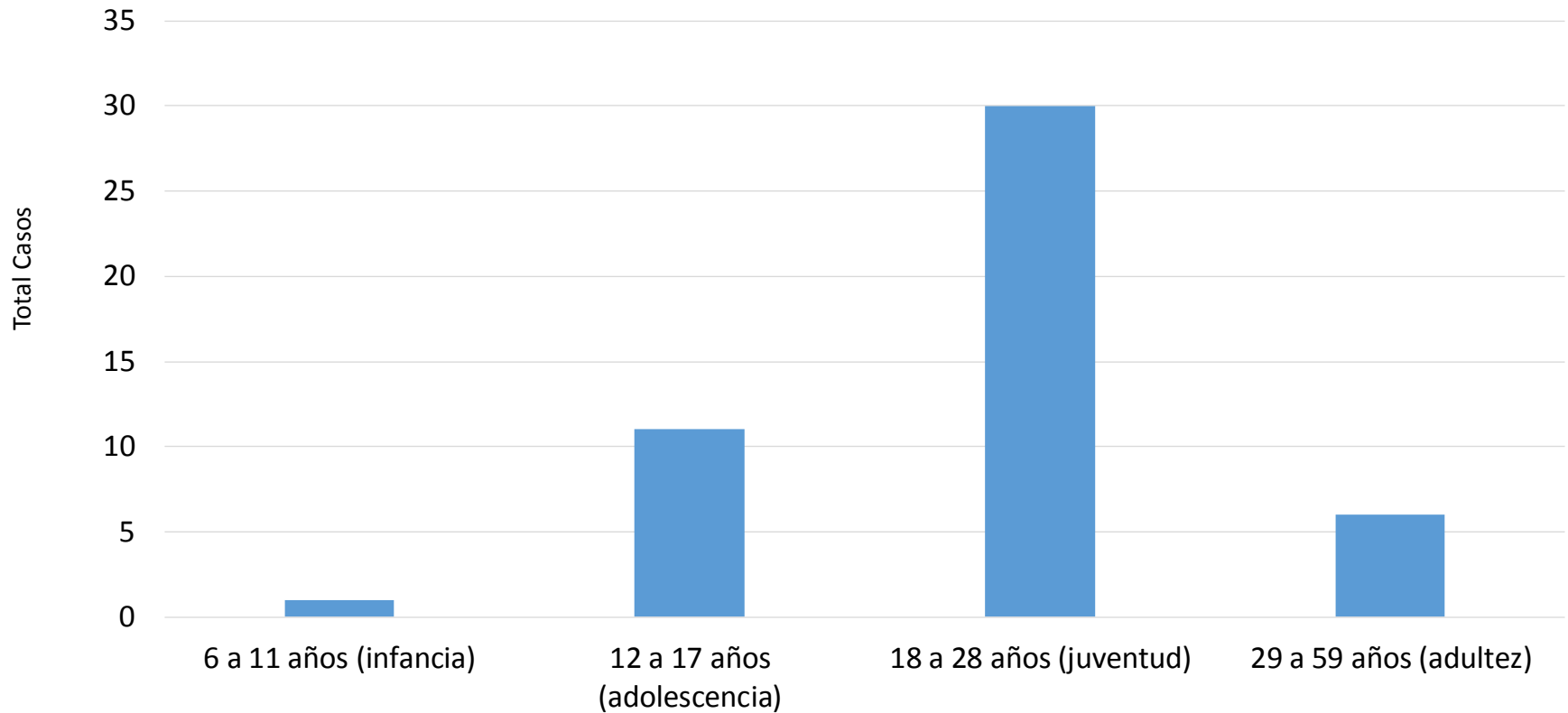
2017: 48 casos notificados

Incremento: 85%

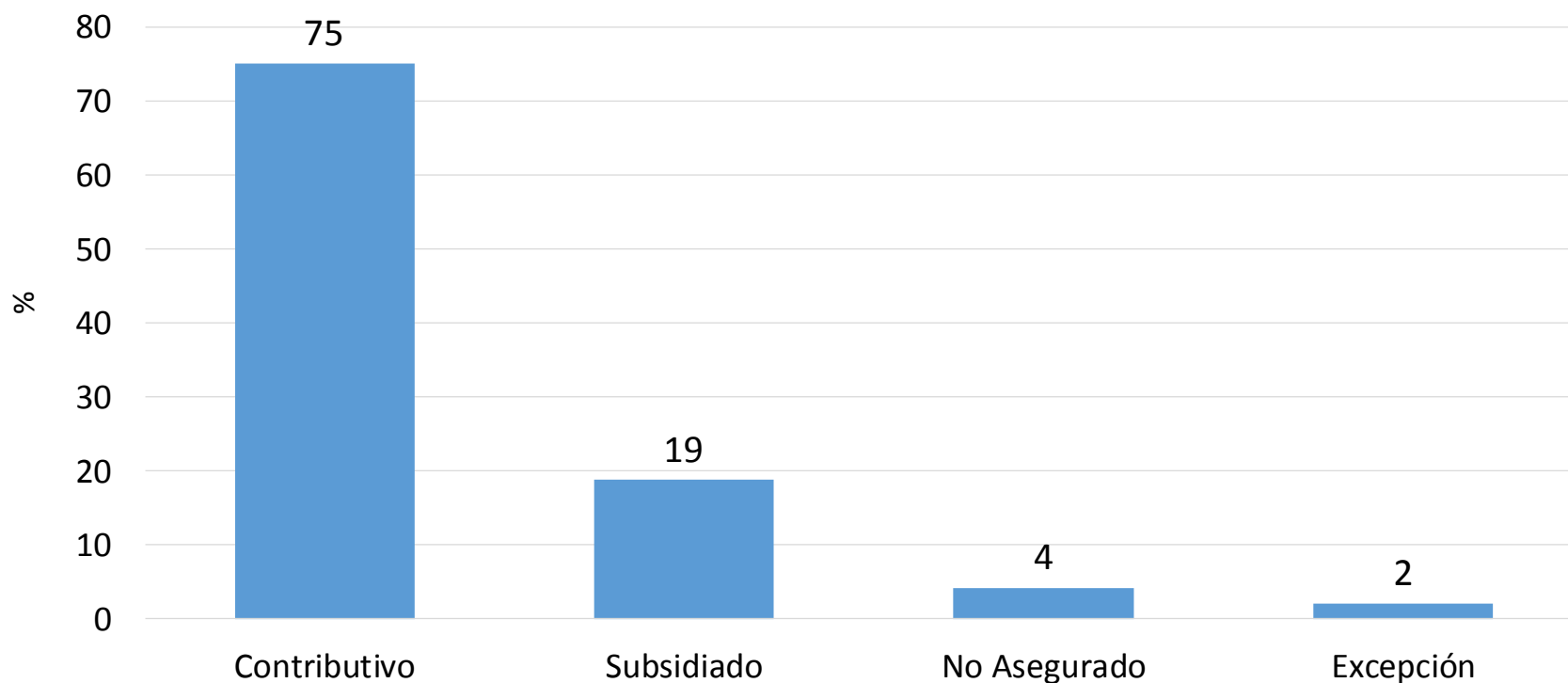
Consumo de sustancias psicoactivas inyectadas por sexo, Cali, 2017



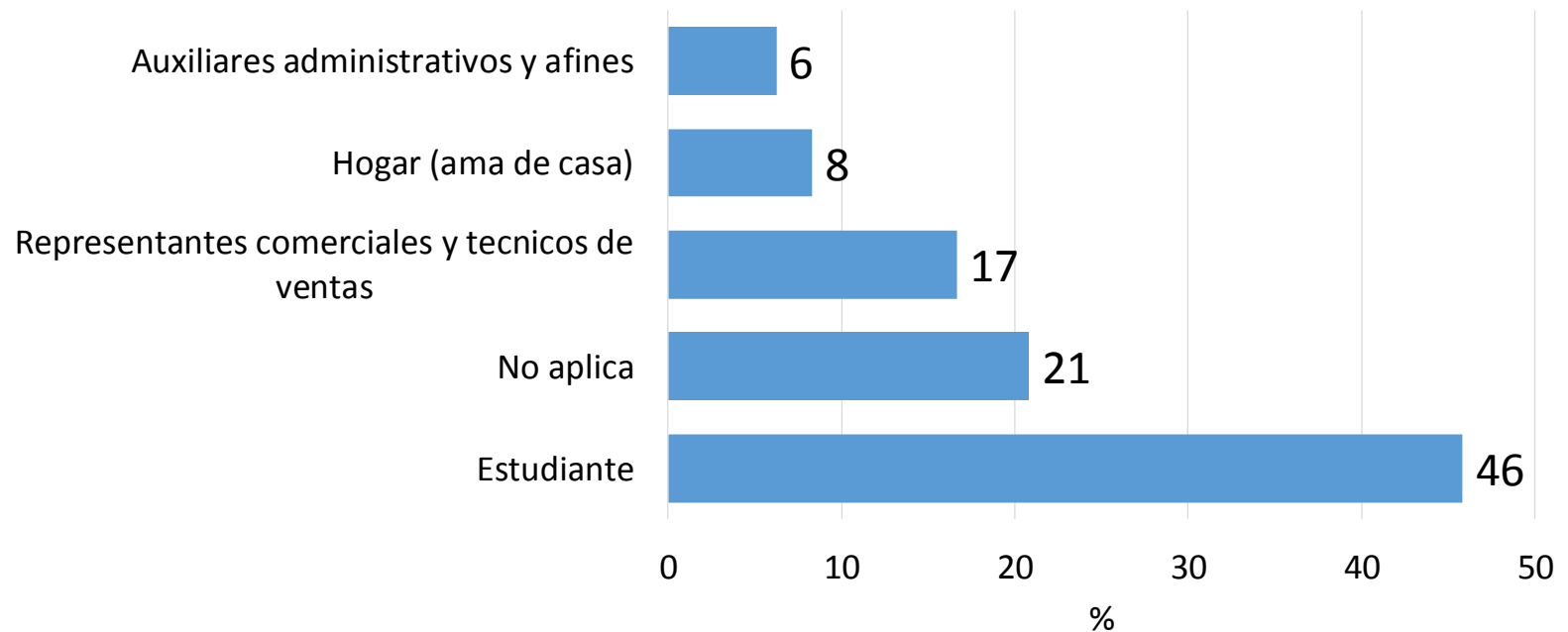
Consumo de sustancias psicoactivas inyectadas por curso de vida, Cali, 2017



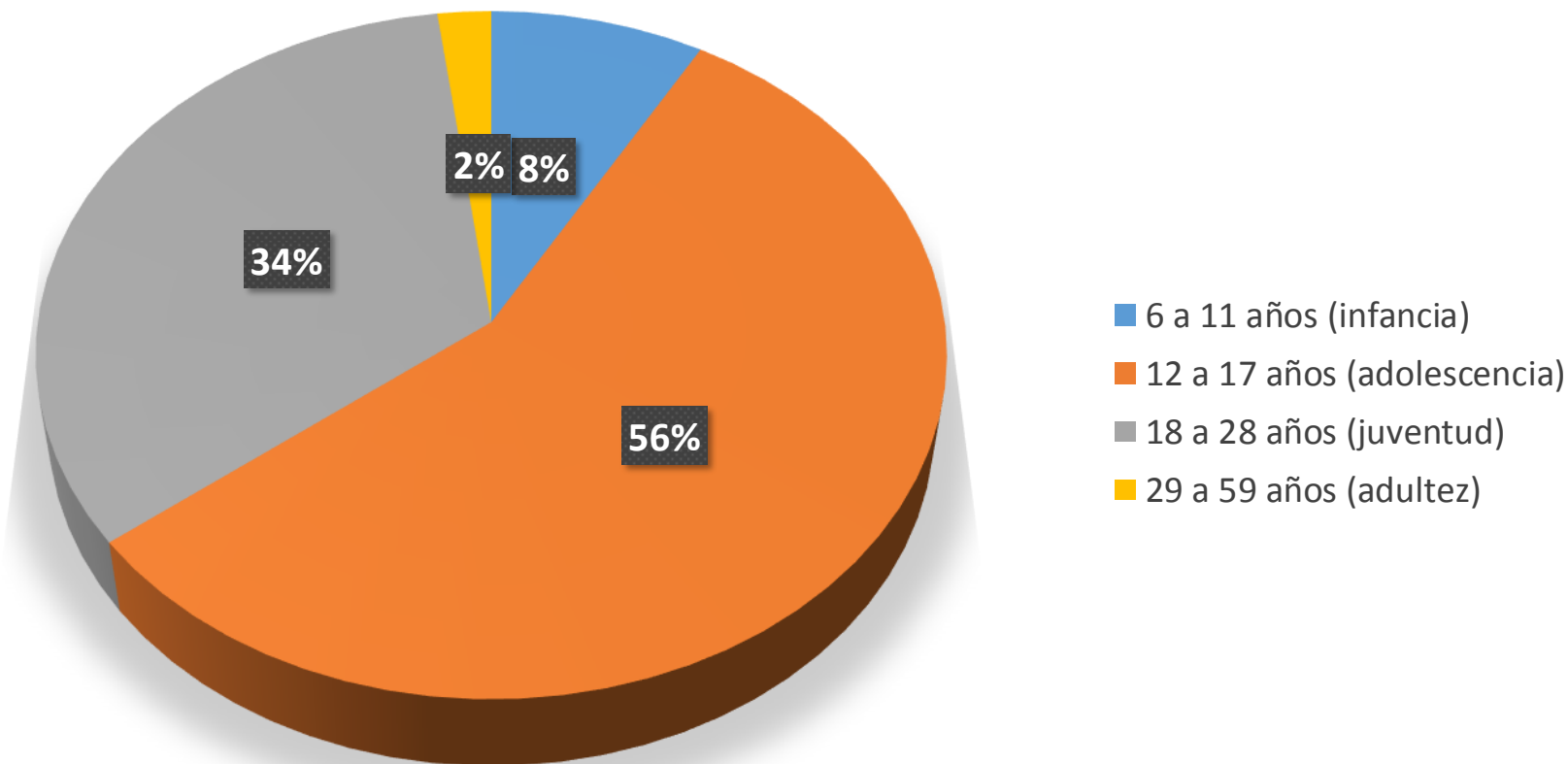
Consumo de sustancias psicoactivas inyectadas por régimen de salud, Cali, 2017



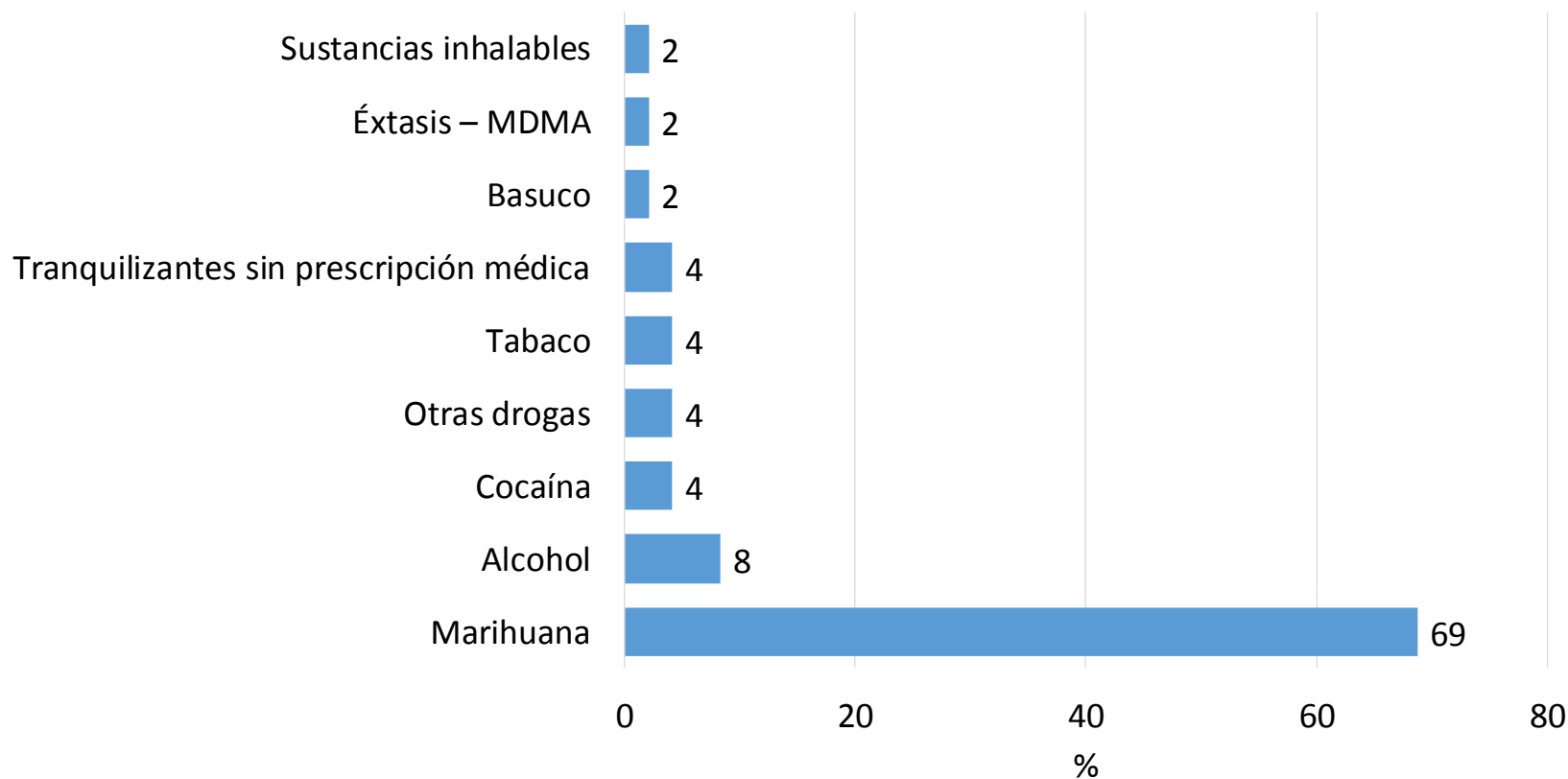
Consumo de sustancias psicoactivas inyectadas por ocupación, Cali, 2017



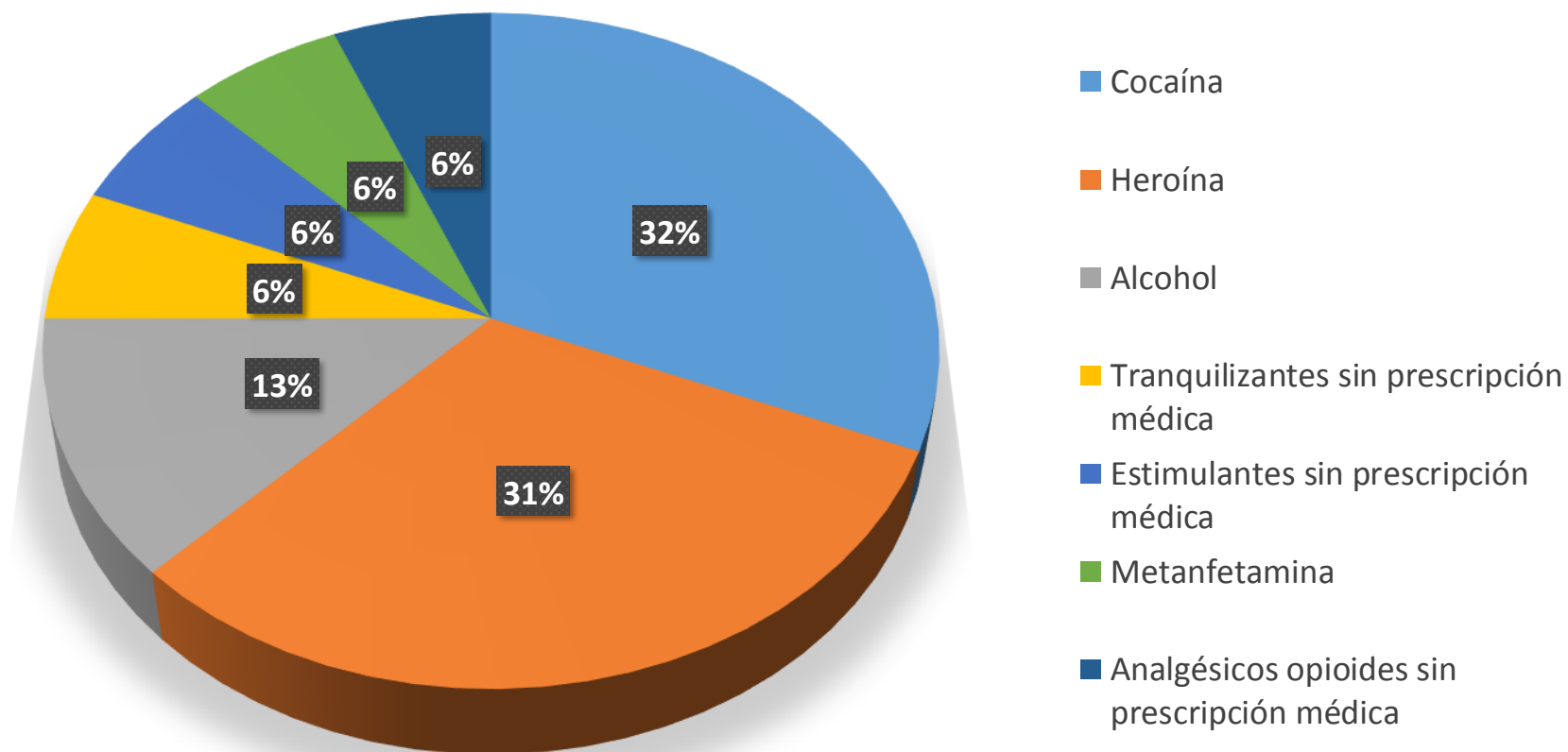
Consumo de sustancias psicoactivas inyectadas por edad de inicio, Cali, 2017



Consumo de sustancias psicoactivas inyectadas por droga de inicio de consumo, Cali, 2017



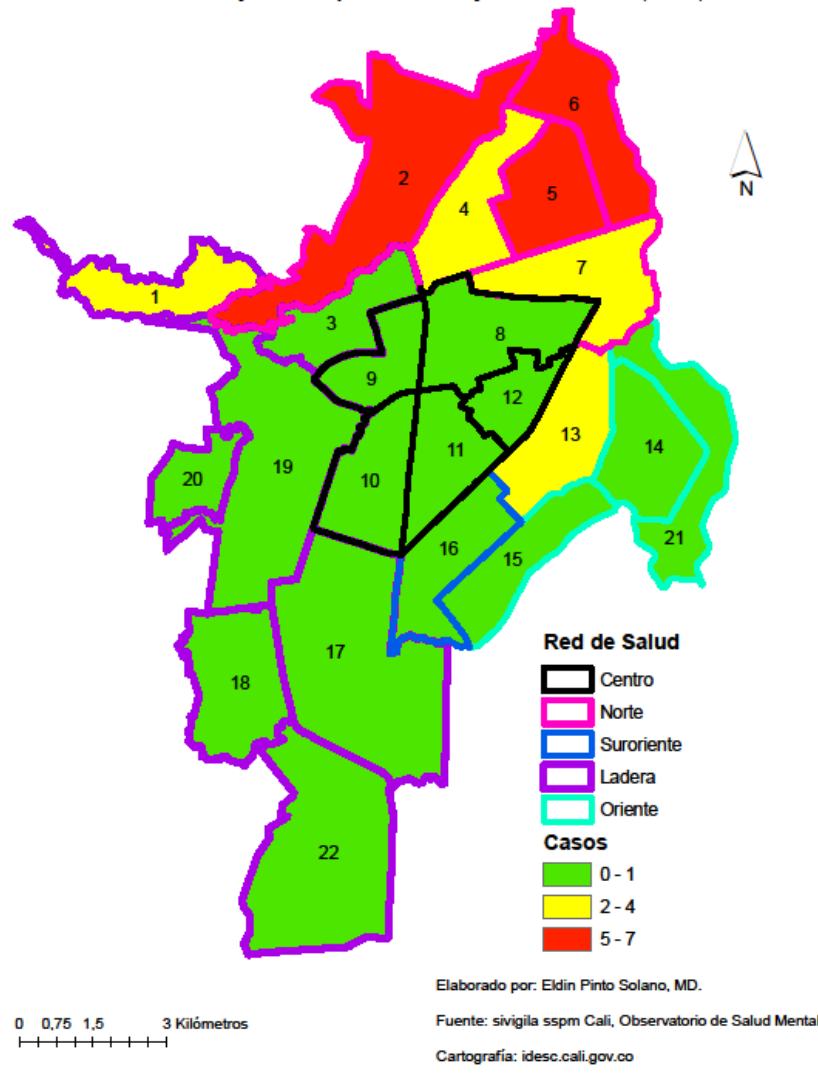
Consumo de sustancias psicoactivas inyectadas, según droga que se inyecta actualmente,
Cali, 2017



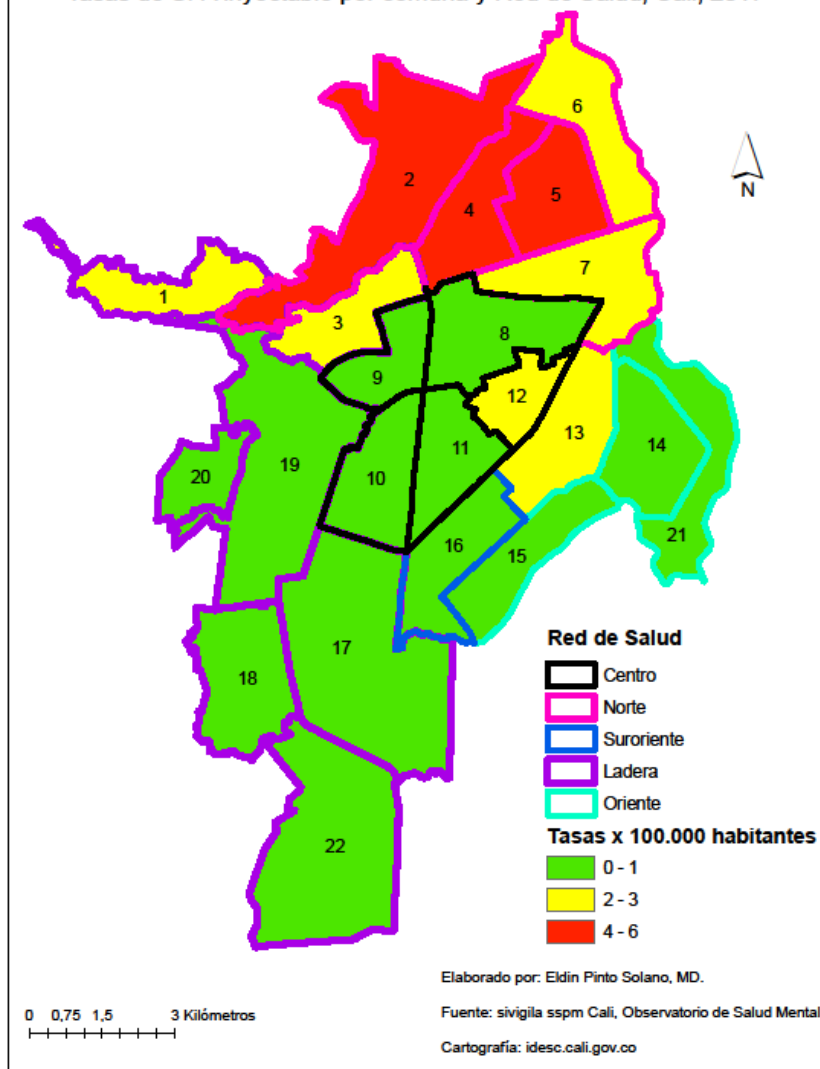
Mapas

1 y 2

Casos de SPA inyectable por comuna y Red de Salud, Cali, 2017



Tasas de SPA inyectable por comuna y Red de Salud, Cali, 2017



Gracias

Anayawatsü (wayuunaiki)

Tlasojkamati (náhuatl- México)

Paschi (quechua)

Jach nib óolal (maya)



Salud Pública

www.cali.gov.co

