



Suicidios en Cali

Víctor Hugo Muñoz Villa
Analista Observatorio de Seguridad Y Justicia



Contenido

1. Observatorio de seguridad Alcaldía de Cali.
2. Contexto internacional del suicidio.
3. Contexto regional y nacional del suicidio.
4. Información proveniente del Comité Intersectorial de muertes de Cali.

1. Observatorio de Seguridad Alcaldía de Cali

Observatorio de Seguridad Alcaldía de Cali

¿Que es?

Es un grupo de identificación, análisis, monitoreo y evaluación, con más de 25 años de funcionamiento, adscrito a la Secretaria de Seguridad y Justicia, el cual busca abordar de manera integral el problema de la violencia a través de análisis estadísticos, espaciales y cualitativos para promover políticas públicas encaminadas a disminuir los delitos y mejorar la seguridad ciudadana en Cali.

Observatorio de Seguridad Alcaldía de Cali

¿Que información produce?

Muertes por causa externa



Hurtos



© Can Stock Photo

Narcóticos



Riñas



Observatorio de Seguridad Alcaldía de Cali

- **Homicidios, feminicidios:** Comité Interinstitucional de muertes.
- **Hurtos:** Policía SIJIN, Fiscalía.
- **Denuncias narcóticos, ruido, riña:** Novedades 1,2,3.



Instituto Cisalva
Universidad del Valle

2. Contexto internacional del suicidio.

Contexto internacional

- En el mundo, cerca de 800 000 personas se suicidan cada año (cada 40 segundos una persona).
- En 2015 fue la segunda causa principal de defunción en el grupo etario de 15 a 29 años en el mundo.
- Groenlandia tiene la tasa más alta de suicidio (83 por 100.000 habitantes). Hombres 116. Mujeres = 45.
- Siguen: Rusia (34), Lituania (31), Kazajistan (29), Eslovenia (28).
- Colombia ocupa el puesto 75 a nivel mundial

2. Contexto regional y nacional del suicidio.

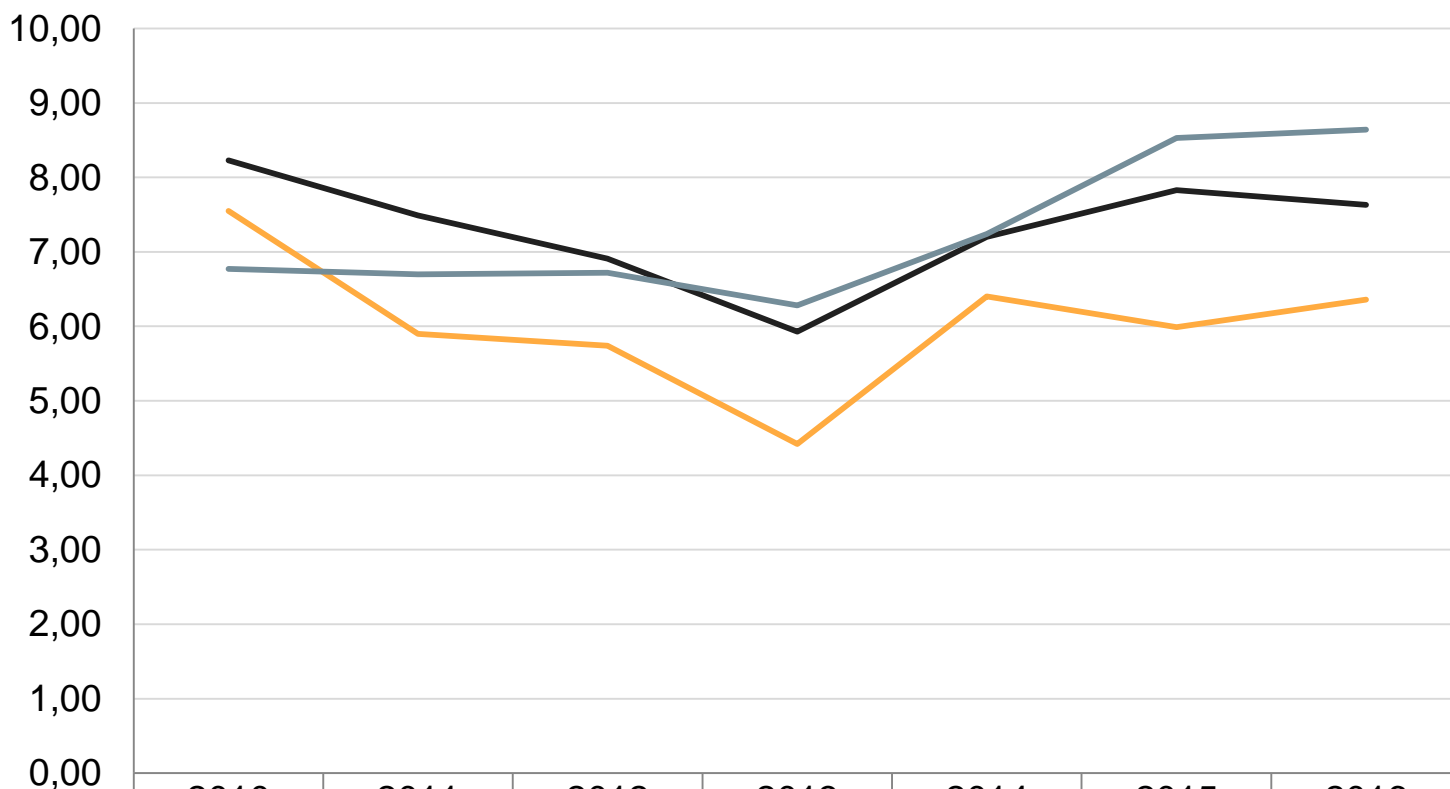
Contexto nacional y regional

- Los últimos datos disponibles a nivel nacional y regional son del año 2016.
- En el Valle del Cauca los métodos más comunes de suicidio son en su orden: ahorcamiento (50%), armas de fuego (24%).
- En Cali se notificaron al sector salud un total 1.551 intentos de suicidio en 2017 (aproximadamente 20 casos por cada suicidio)

Tasa de Suicidio en Colombia, Valle y Cali

Sexo masculino 2010 - 2016

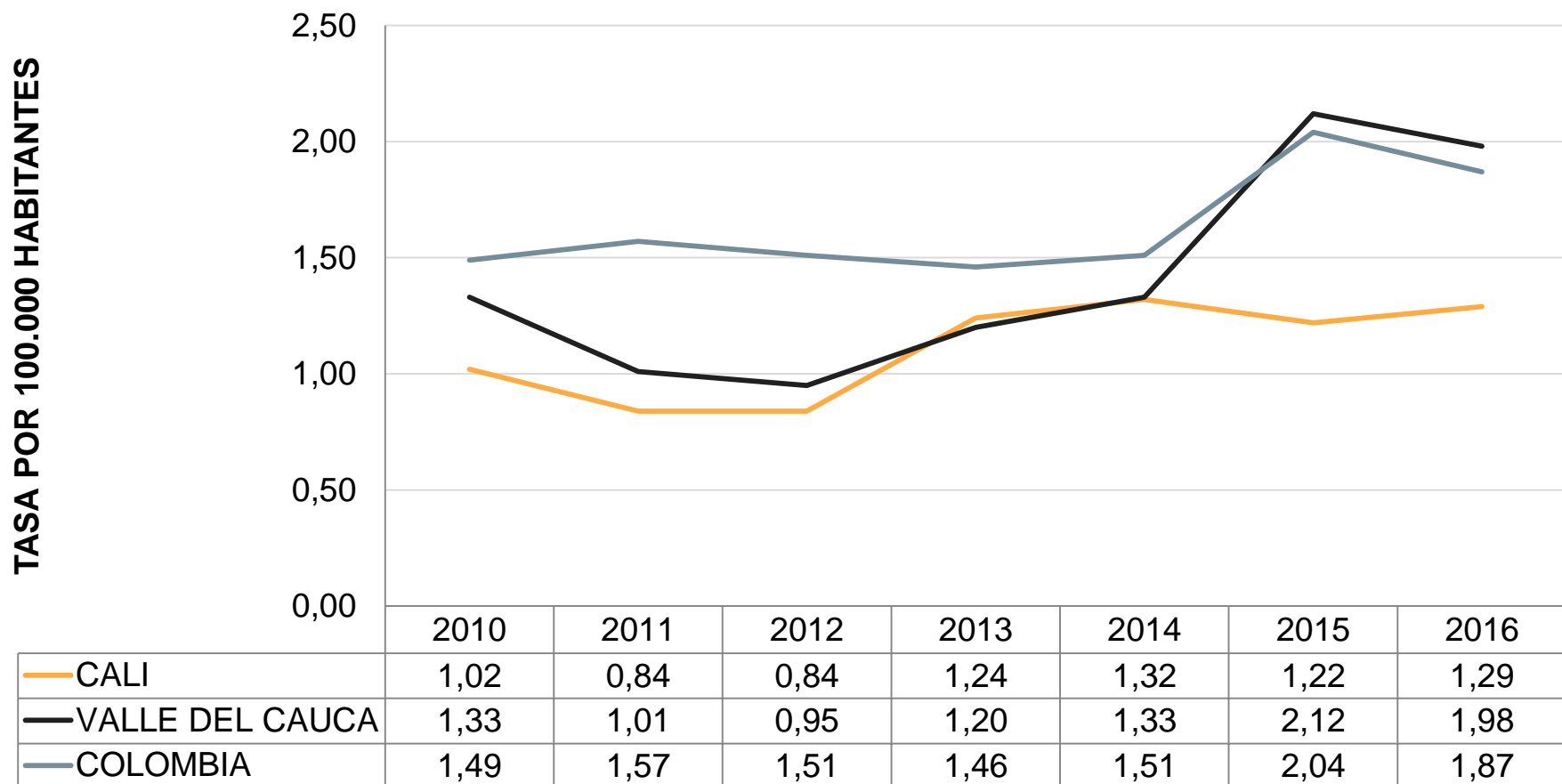
TASA POR 100.000 HABITANTES



CALI	7,55	5,90	5,74	4,42	6,40	5,99	6,36
VALLE DEL CAUCA	8,23	7,49	6,91	5,93	7,20	7,83	7,63
COLOMBIA	6,77	6,70	6,72	6,28	7,24	8,53	8,64

Tasa de Suicidio en Colombia, Valle y Cali

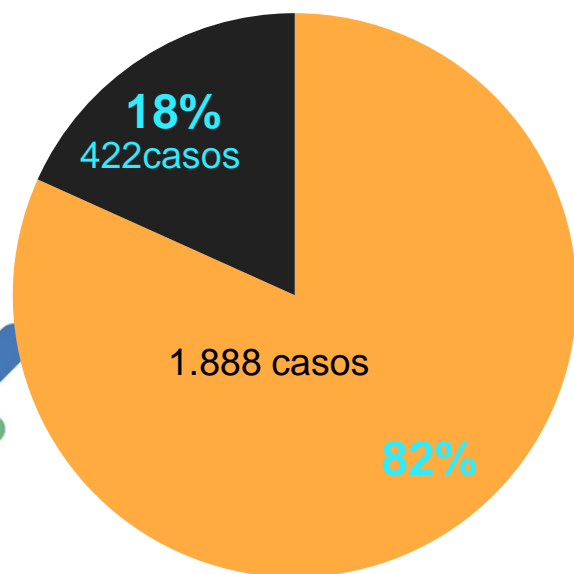
Sexo femenino 2010 - 2016



Casos de homicidio en Colombia y Cali

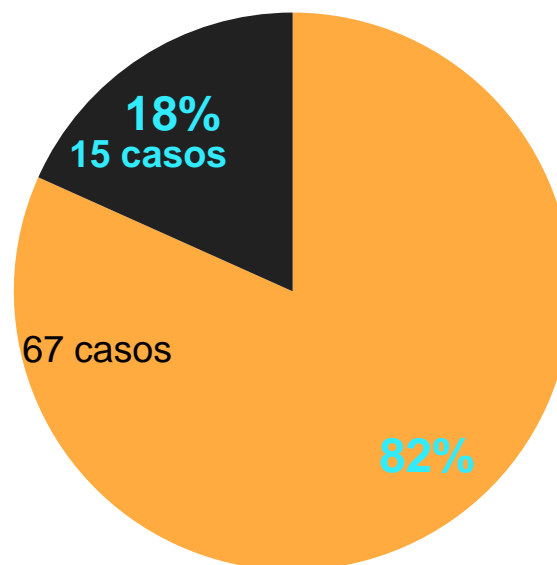
Año 2016

COLOMBIA



■ HOMBRE
■ MUJER

CALI



■ HOMBRE
■ MUJER

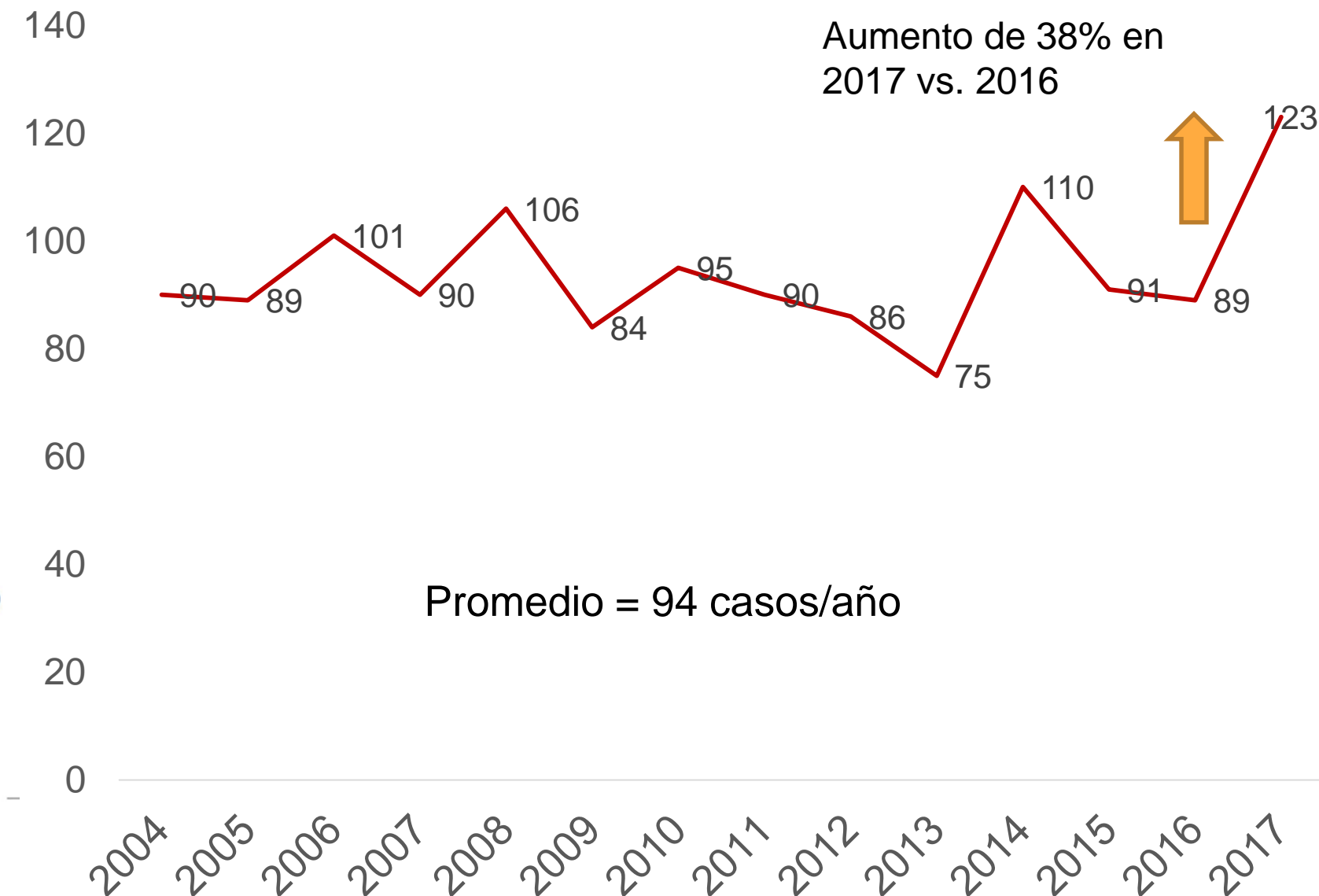
4. Información proveniente del Comité Intersectorial de muertes de Cali.

Tendencia de suicidios en Cali. 2004 - 2017



Casos

Aumento de 38% en
2017 vs. 2016



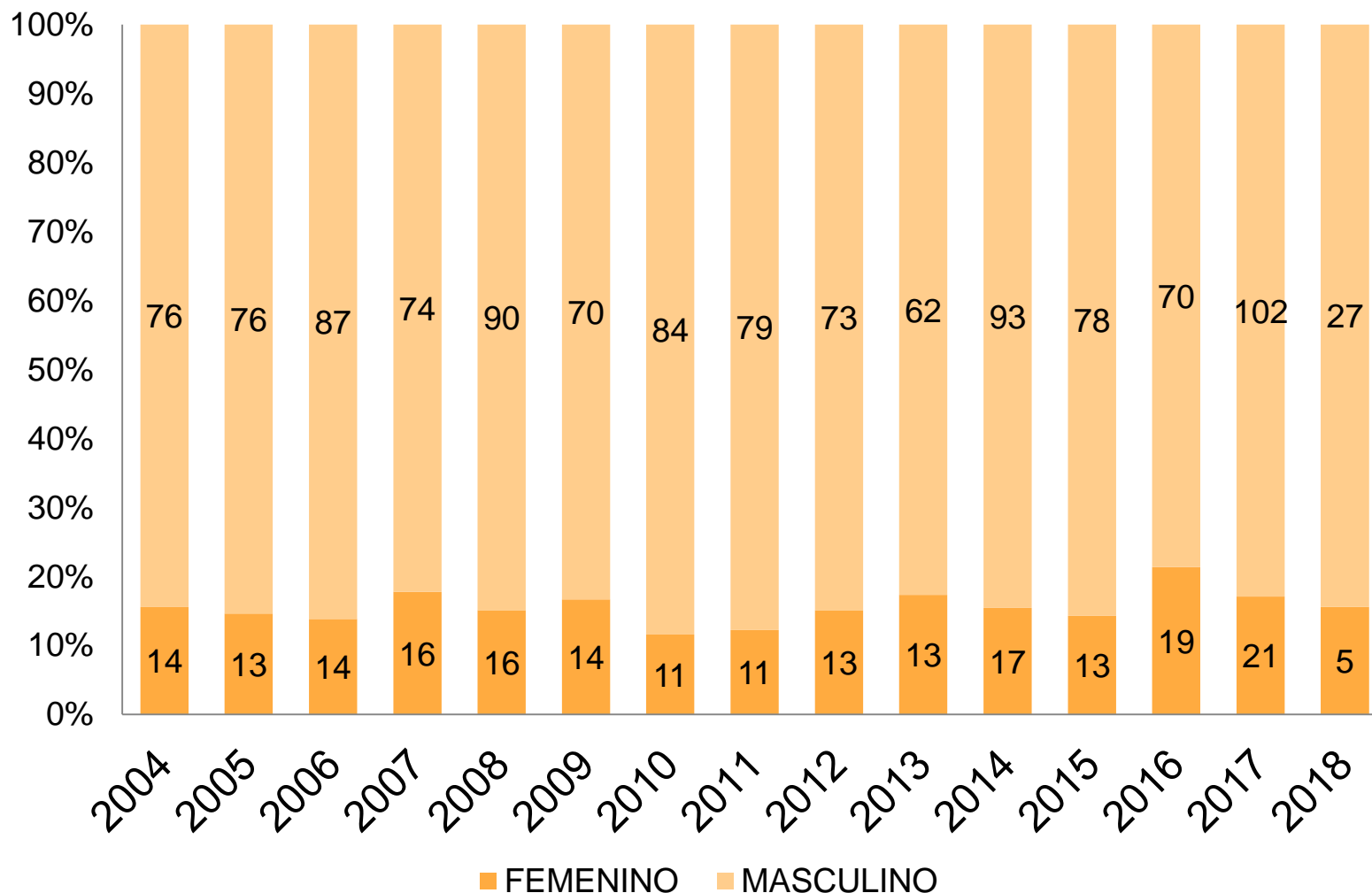
Tendencia de suicidios en Cali por sexo 2004 - Abril 28 de 2018

Porcentaje

% Mujeres

min 2010 (11,6%)

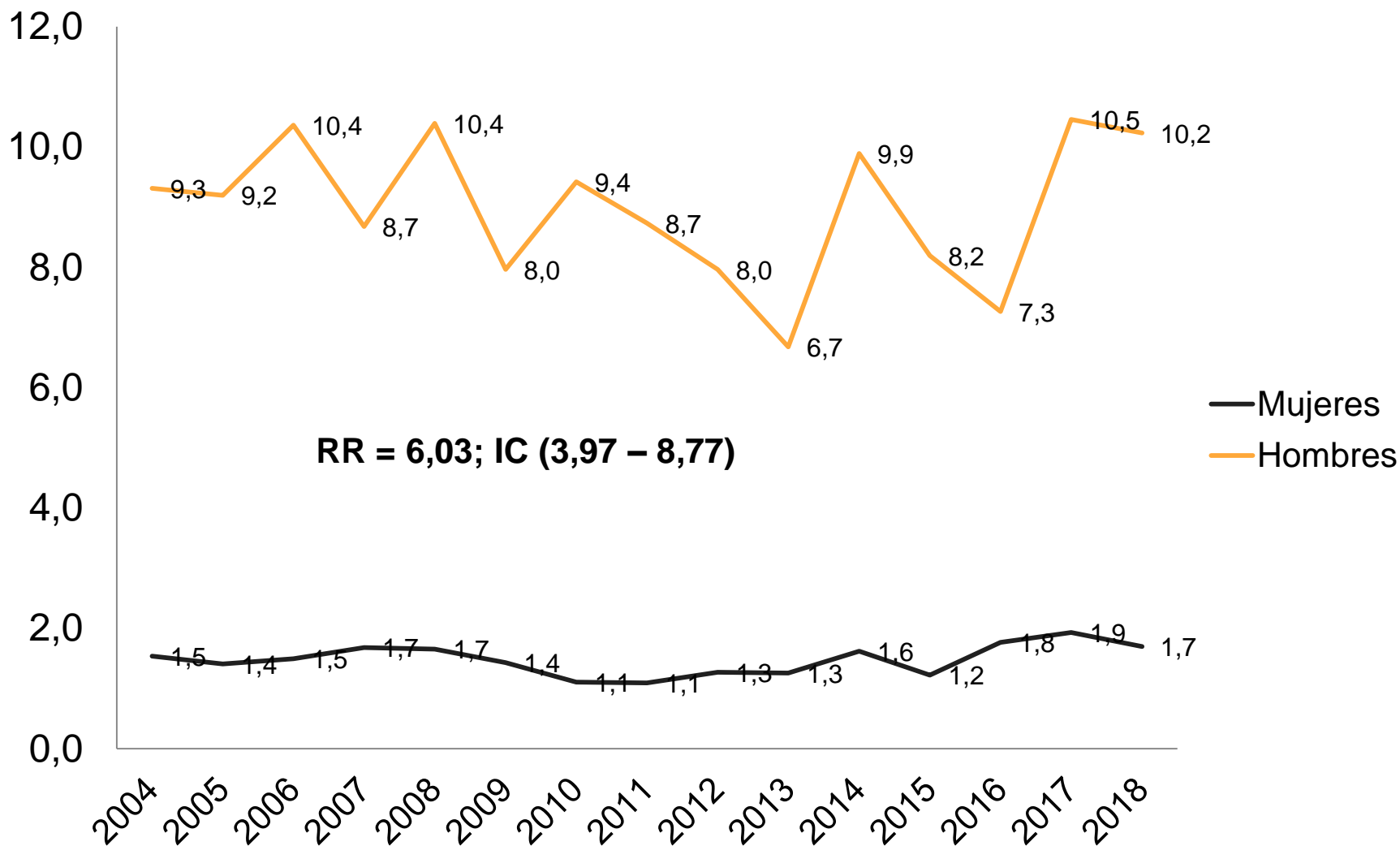
Max 2016 (21,3%)



Tendencia de suicidios en Cali por sexo 2004 - Abril 28 de 2018*

Tasa por 100.000 hab.

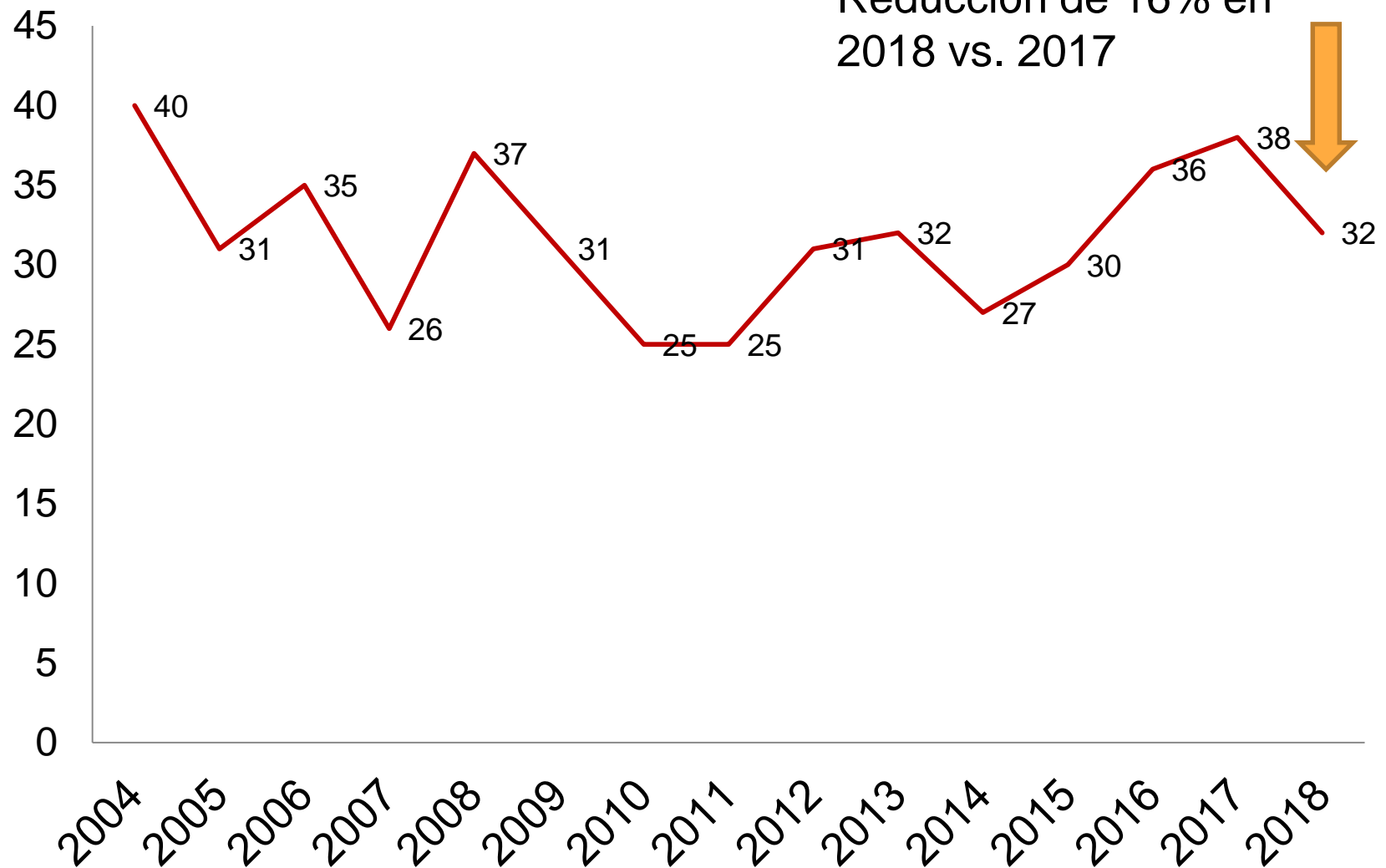
* Tasa proyectada



Tendencia de suicidios en Cali

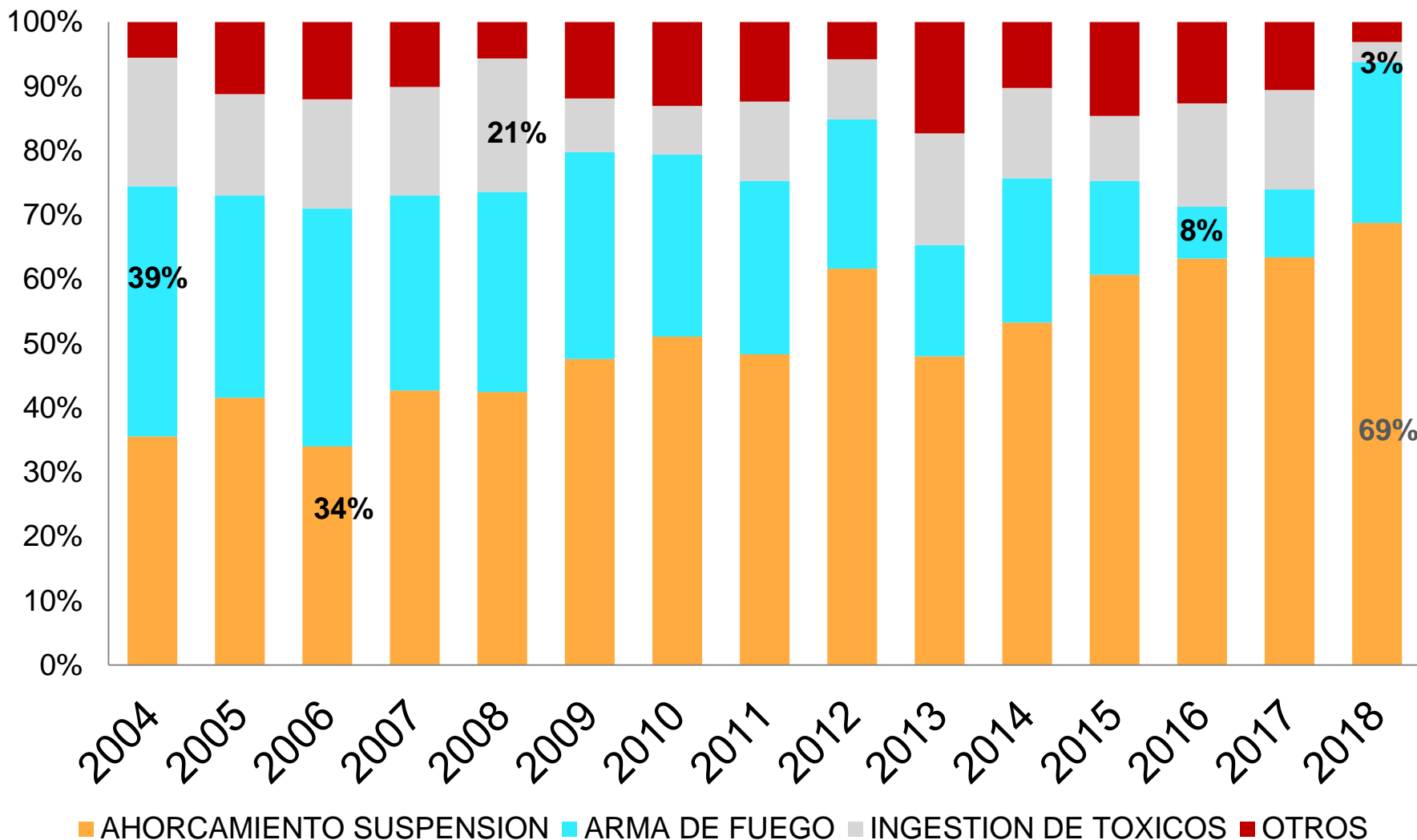
2004 – 2018. Periodo Enero 01 - Abril 28

Casos



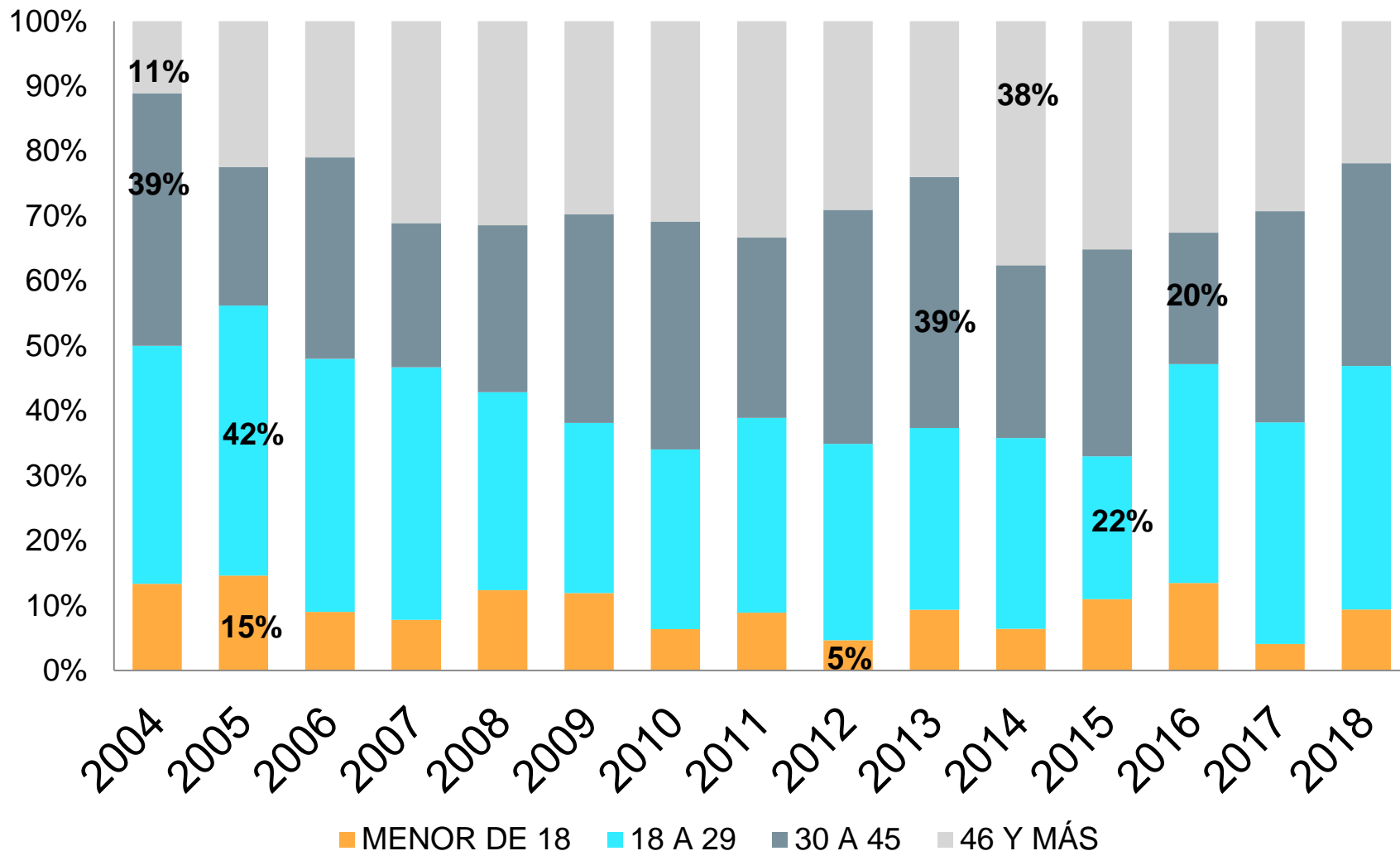
Tendencia de suicidios en Cali por mecanismo 2004 – Abril 28 de 2018

Porcentaje



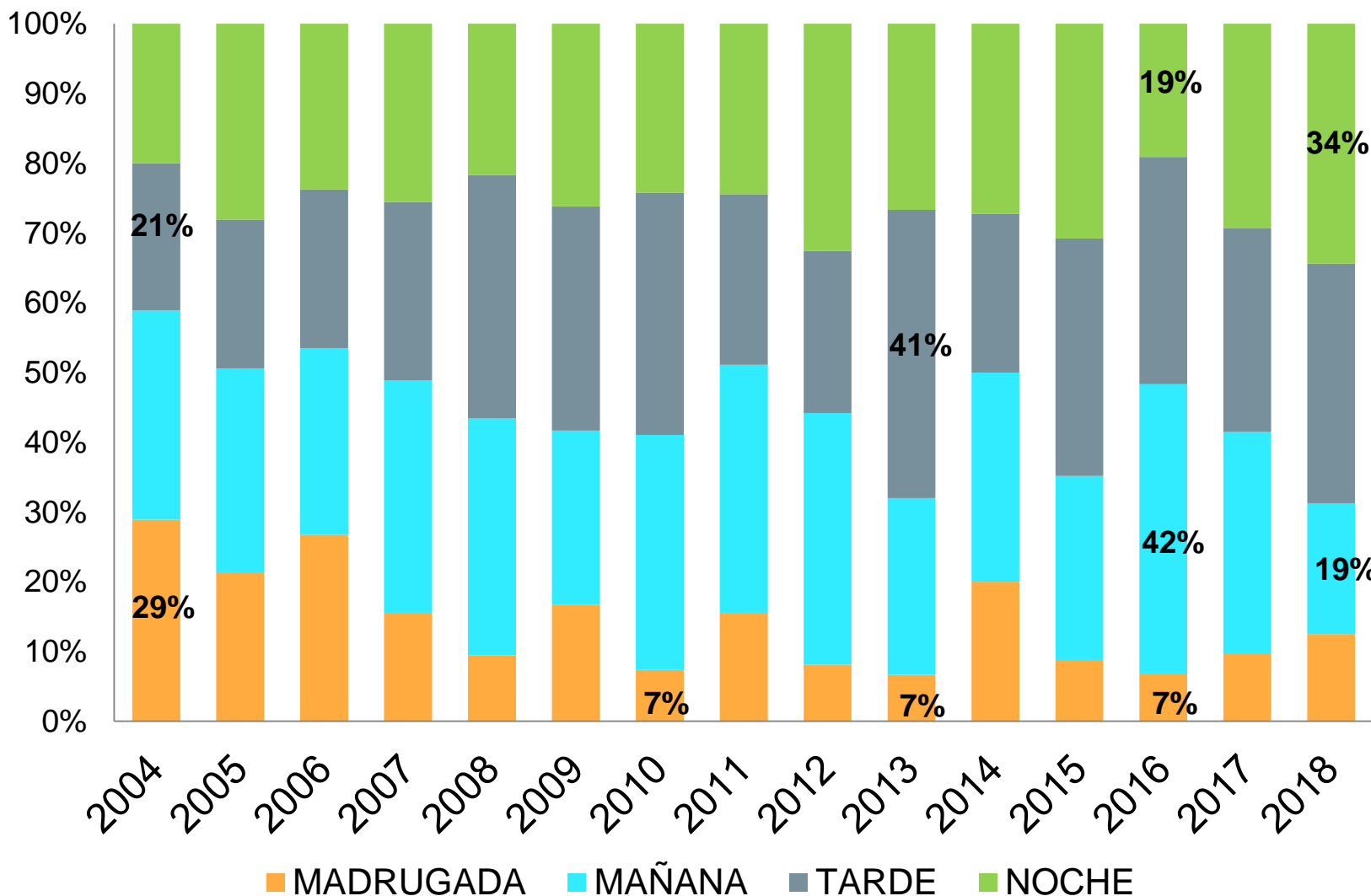
Tendencia de suicidios en Cali por edad 2004 – Abril 28 de 2018

Porcentaje



Tendencia de suicidios en Cali por horario 2004 – Abril 28 de 2018

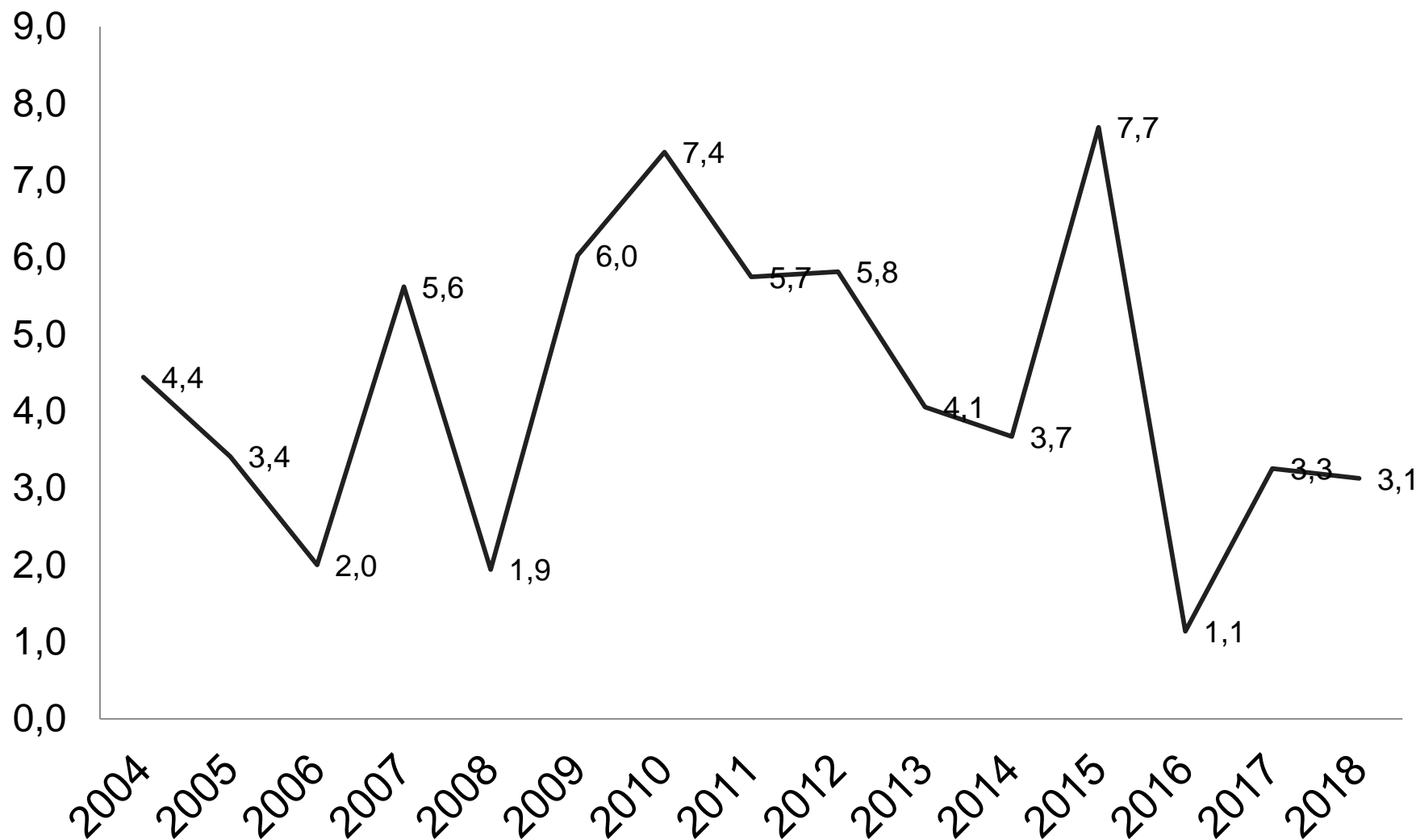
Porcentaje



Tendencia de suicidios en Cali ocurrencia zona rural

2004 – Abril 28 de 2018

Porcentaje



Comuna y barrio de ocurrencia

- En el acumulado 2004 – 2018 es la comuna 13 la que presenta mayor número de casos (95). Le sigue la comuna 2 con 85 casos.
- En el año 2017 fueron las comunas 13 y 14 (11 casos respectivamente). En el año 2018 es la comuna 14 la de mayor frecuencia (5 casos).
- Manuela Beltrán (23 casos) y Alfonso Lopez 1 etapa (22 casos) son los barrios con mayor número de casos en el acumulado
- Se recuerda que la comuna 6 es la que tiene mayor número de habitantes en el municipio 194.893 para el año 2018 y Floralia el barrio de mayor número (aprox. 52.500).
- Según las tasas es la zona rural la de mayor incidencia, seguida por la comuna 22.



Seguridad y Justicia

www.cali.gov.co



ALCALDÍA DE
SANTIAGO DE CALI