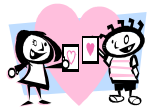


INSTRUCTIVO PARA HACER FRENTE A LAS EMERGENCIAS

Plan familiar

Cuando ocurren emergencias o desastres, los hogares siempre son los primeros afectados, por eso toda la familia debe planear su respuesta ante emergencias.



- ❖ Identifique los sitios seguros para protegerse (estructuras con vigas y columnas, áreas abiertas, etc.).
- ❖ Identifique los elementos inseguros (ventanas, cuadros, postes, taludes, árboles, construcciones aledañas., etc.).
- ❖ Asegure o reubique objetos pesados que se puedan caer y lesionar a las personas.
- ❖ Conozca los mecanismos que cortan el suministro de agua, energía y gas.
- ❖ Eduque a su familia en primeros auxilio, extinción de incendios, forma de actuar frente a las emergencias.
- ❖ Realice con su familia ejercicios de evacuación
- ❖ Tenga a mano los teléfonos de emergencias.
- ❖ Defina un sitio de encuentro, que puede ser la casa de un familiar o amigo.
- ❖ Prepare su paquete para emergencias con los siguientes elementos. Agua potable, radio transistor, linterna, pito, botiquín, ropa para cambiarse.

Plan Comunitario

Como líder debes:



- ❖ Identificar a los voluntarios y personas que pertenezcan a grupos de socorro o salud. Discutir y elaborar con ellos el plan.
- ❖ Identificar las amenazas que pueden afectar a la comunidad (deslizamiento, inundaciones, incendios, vendavales, accidentes de tránsito, sismos, etc.).
- ❖ Elaborar un mapa del sector resaltando en él las zonas de peligro, las rutas y zonas de evacuación, de darlo a conocer a toda la comunidad.
- ❖ Elaborar un censo de las personas que puedan verse afectas en los diferentes tipos de emergencias.
- ❖ Organizar grupos de evacuación, primeros auxilios, rescate
- ❖ Desarrollar con la comunidad, simulacros de evacuación
- ❖ Pedir Asesoría al Comité Local para la Prevención y Atención de Desastres (Clopád) del Municipio.

En todos los casos

- ❖ Identifique la situación (sismo, deslizamiento, inundación, incendio, vendaval, etc.).
- ❖ Alerta a los familiares y vecinos. Active el plan comunitario.
- ❖ Protéjase. Coordine con los vecinos para aislare el área. Controle el paso de vehículos.
- ❖ Avise a los Bomberos, entidades de socorro o policía
- ❖ Evacue con calma.
- ❖ Siga las instrucciones de los líderes comunitarios y de las autoridades.
- ❖ Preste apoyo y si es posible, de los primeros auxilios a las personas que hayan resultado lesionadas.

Para dar aviso a las autoridades sobre alguna situación de riesgo comuníquese al 1 2 3 o a los teléfonos 8818551 – 8881867 de la Central de Radio de la Secretaría de Gobierno, Convivencia y Seguridad.

