



LABORATORIO

Innovación en servicios públicos >>>

Alcaldía de
Bogotá

UAESP

Unidad
Administrativa
Especial
de Servicios
Públicos



Santiago Amador

**Coordinador del laboratorio de innovación en Servicios Públicos
de la Unidad Administrativa Especial de Servicios Públicos
UAESP de la Alcaldía Mayor de Bogotá**

Magister en Administración Pública de la Universidad de Harvard y Magister de Ciencias Sociales del Internet de la Universidad de Oxford.

Fue el director Nacional de Políticas de acceso uso y apropiación de tecnologías de la información y las telecomunicaciones del Ministerio Tic de Colombia y ha estado vinculado con el Oxford Internet Institute y el Berkman Klein Center for the Internet and Society de Harvard. Se ha dedicado a estudiar los patrones reales de acceso y uso del Internet, el impacto del internet en la sociedad y la brecha digital.





Uber



LAB · DE · INNOVACIÓN

en Servicios Públicos >>>

Alcaldía de
Bogotá

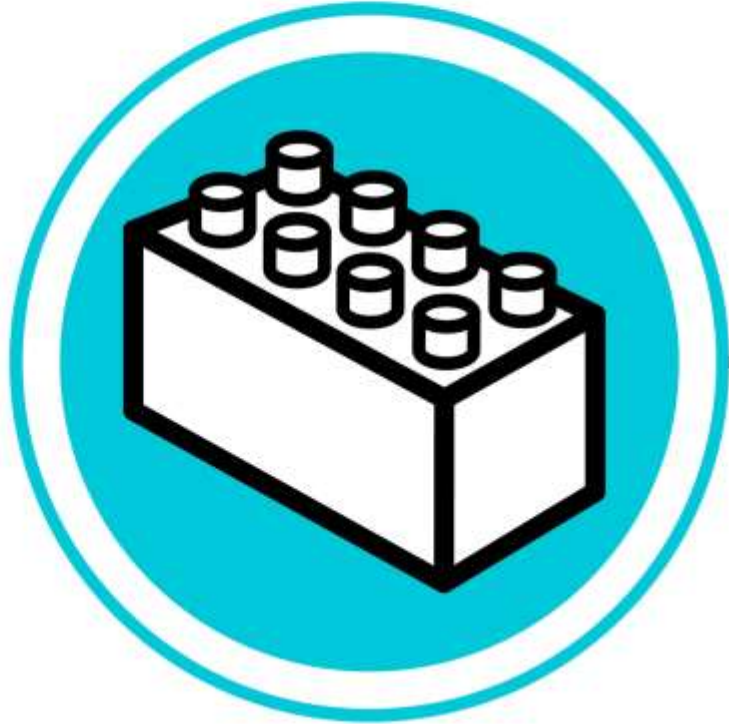
UAESP | Unidad
Administrativa
Especial
de Servicios
Públicos



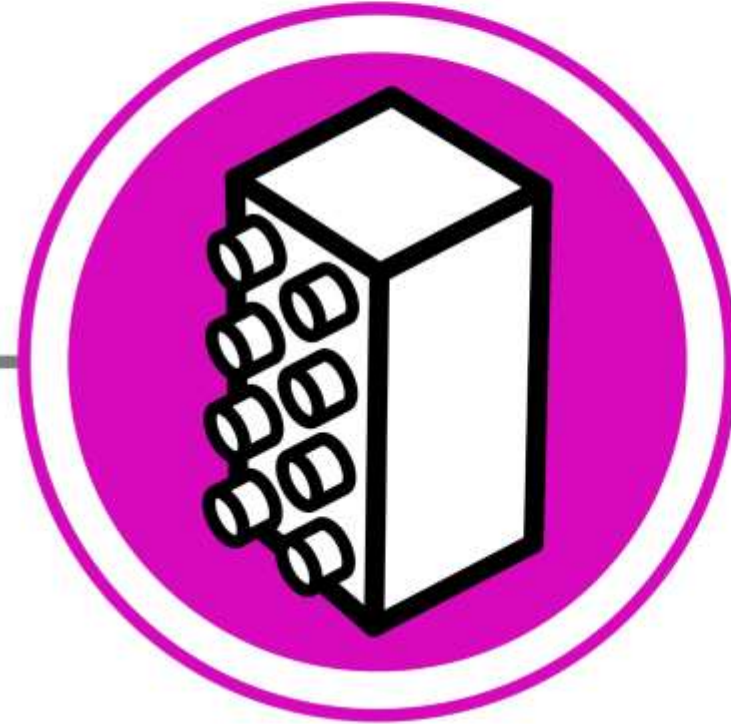
ENFOQUE



SON HERMANAS



INNOVACIÓN PÚBLICA

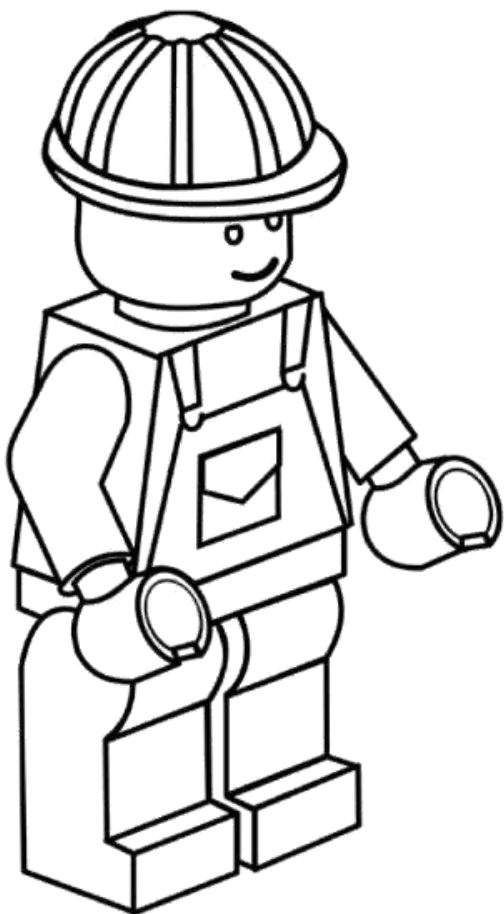


INNOVACIÓN SOCIAL

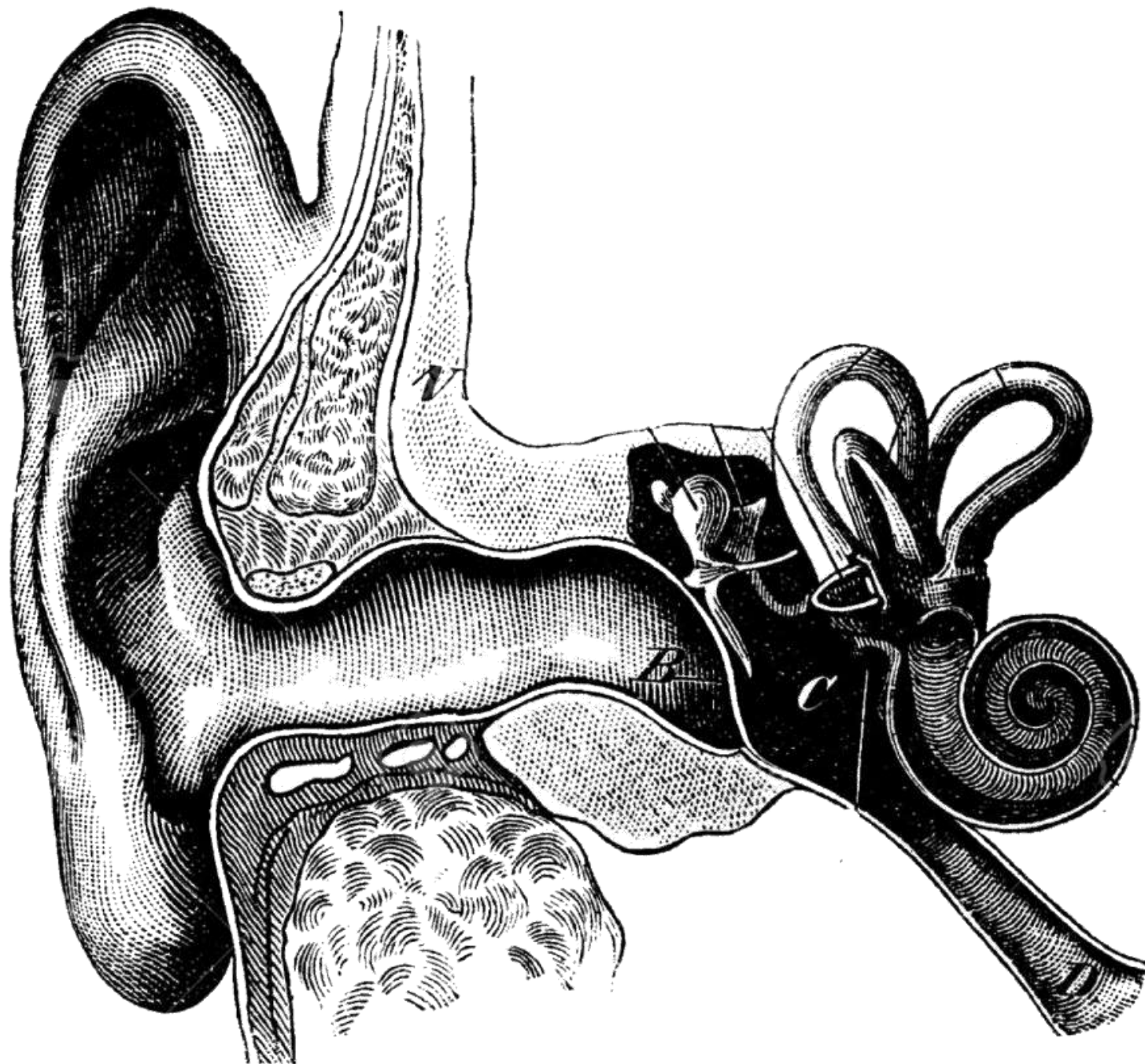
HUMAN CENTERED PUBLIC POLICY



EMPATÍA



ESCUCHAR (ES INNOVAR)





LA GENTE

INNOVACIÓN



TECNOLOGÍA

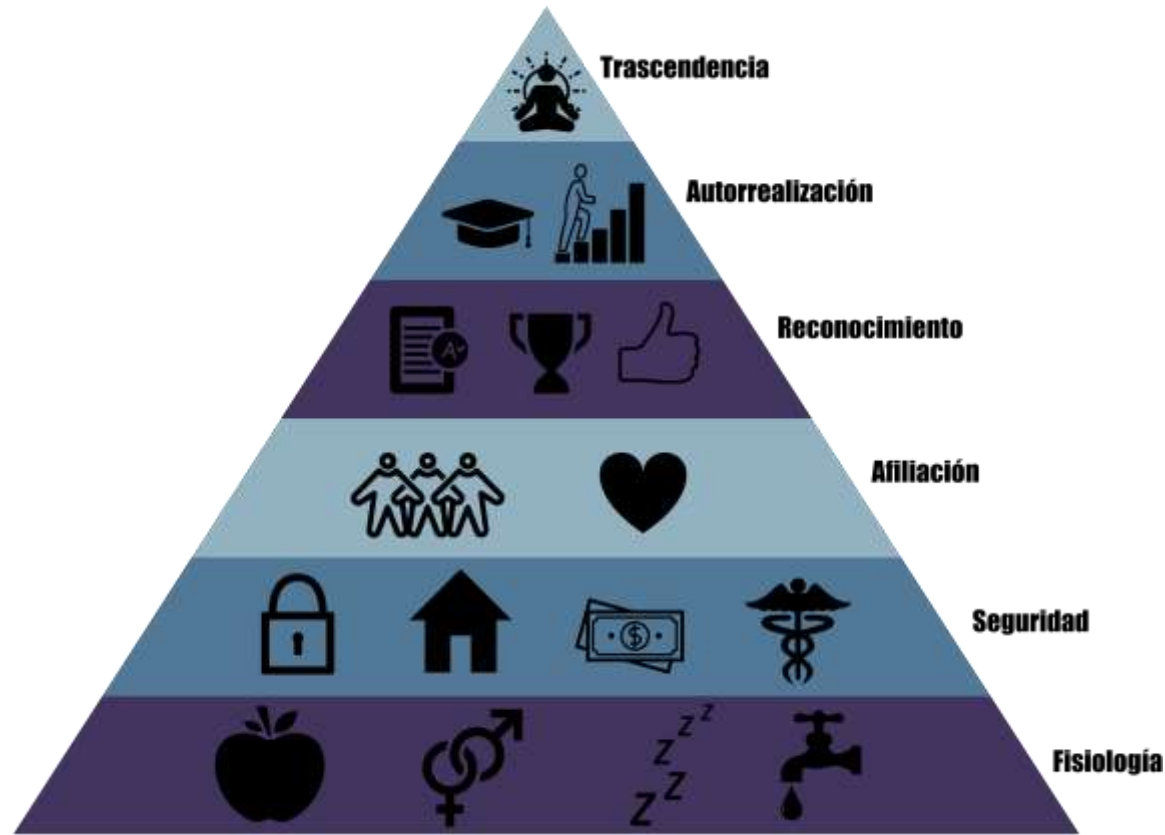


EXPERIMENTACIÓN



INNOVACION BASADA EN PROBLEMAS

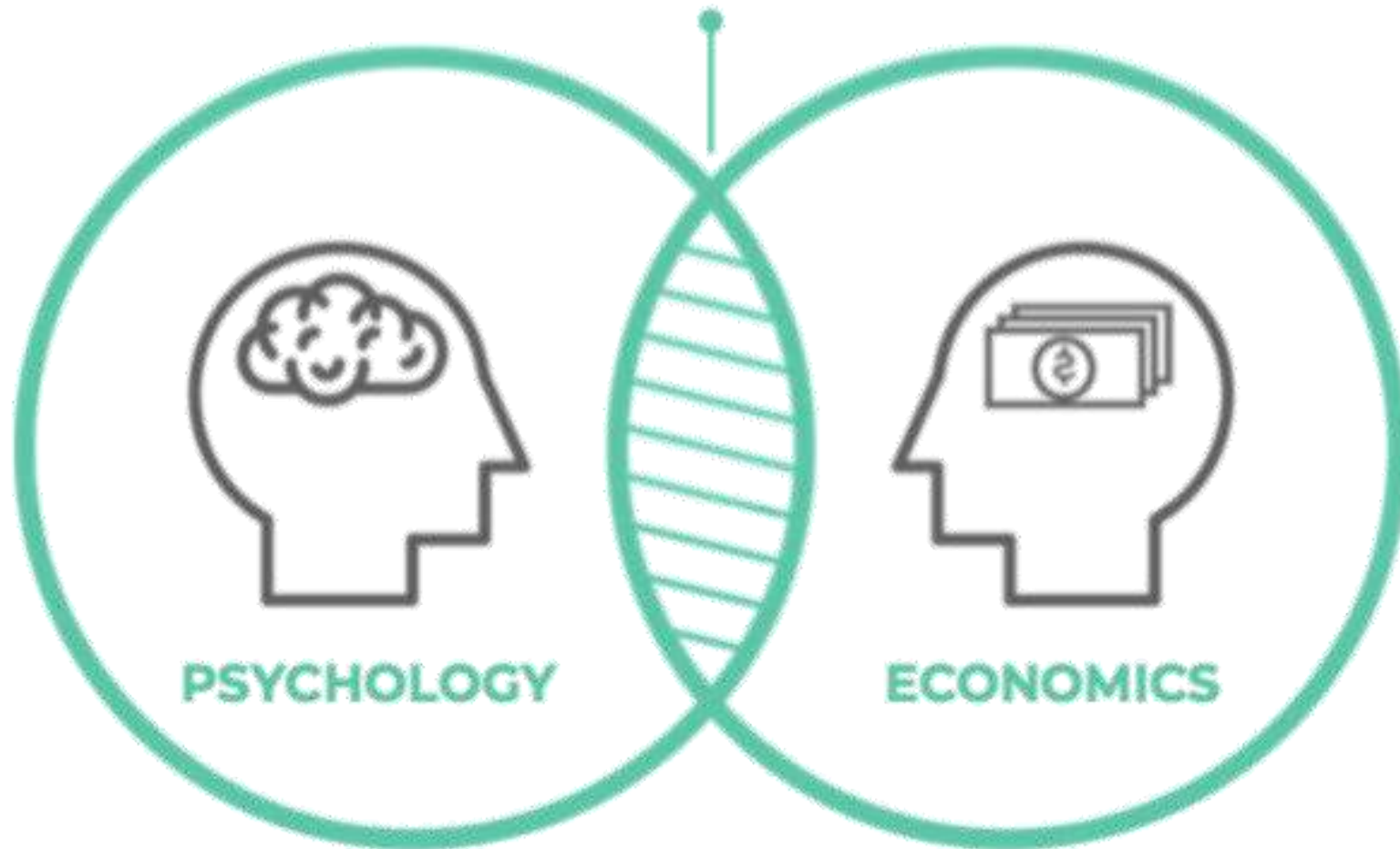
TEORÍA DE LA MOTIVACIÓN



- **Jerarquía de necesidades de Maslow**



BEHAVIORAL ECONOMICS





CULTURA

DE

iNNOVACIÓN

#INNVOCACIÓN

AMOR POR LO QUE SE HACE



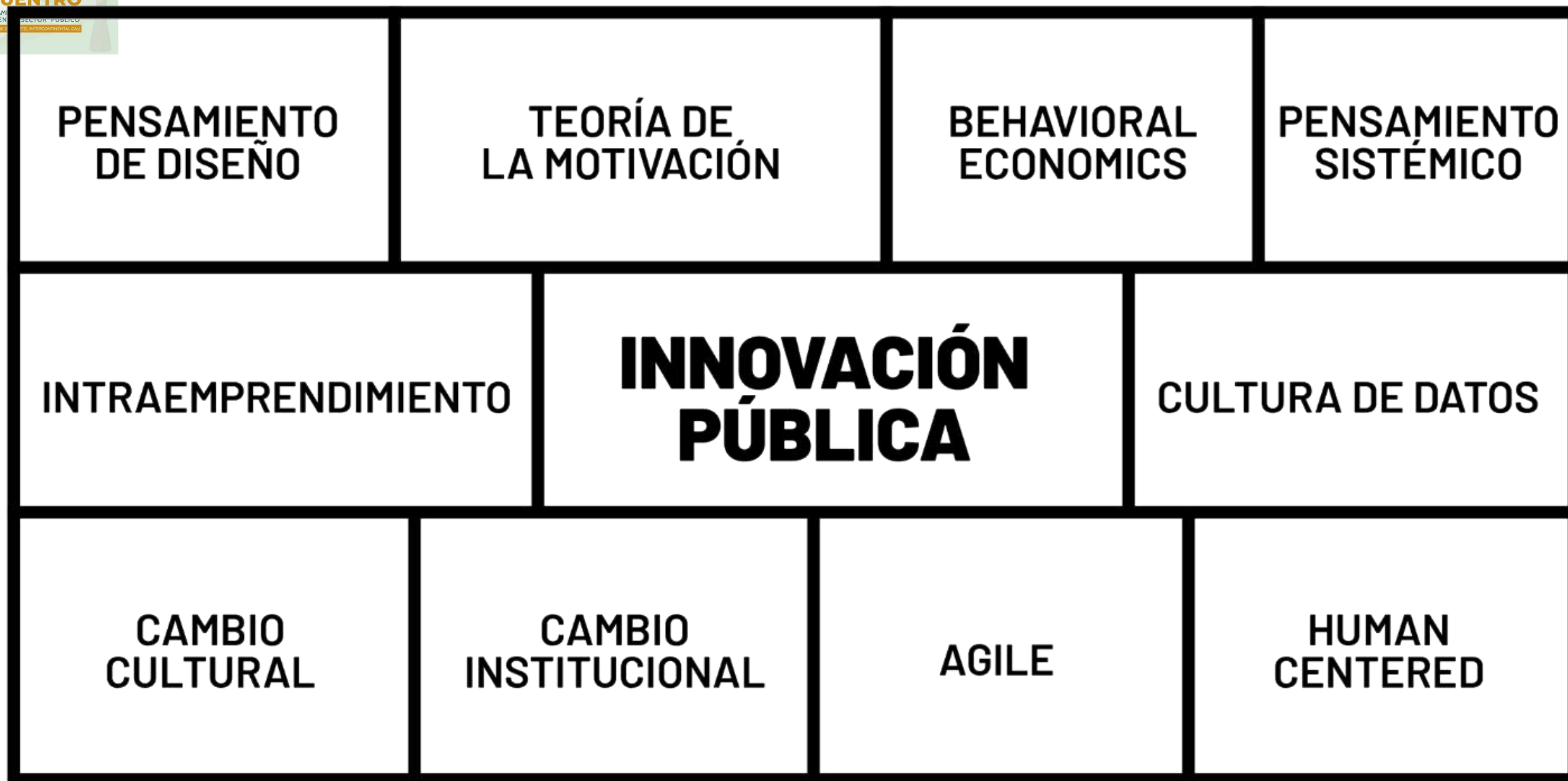
PROPÓSITO



HABILITANTES DE LA INNOVACIÓN

NUEVOS TALENTOS	PROCESO	TECNOLOGÍA	ESPACIOS	REVITALIZACIÓN
ESCALA	CULTURA DE LA EXPERIMENTACIÓN	LIDERAZGO	GESTIÓN DEL RIESGO	

ENFOQUES PARA LA INNOVACIÓN



TIPOLOGÍAS

PROCESO	FICHA PRESUPUESTAL	PROGRAMA	INTRAEMPREDIMIENTO	
SEMILLERO DE INNOVACIÓN	GRUPO	CENTRO	CONVOCATORIA DE INNOVACIÓN ABIERTA	LABORATORIO



LABORATORIO, DE INNOVACIÓN

(LA FÓRMULA)

LAB-DE-INNOVACIÓN

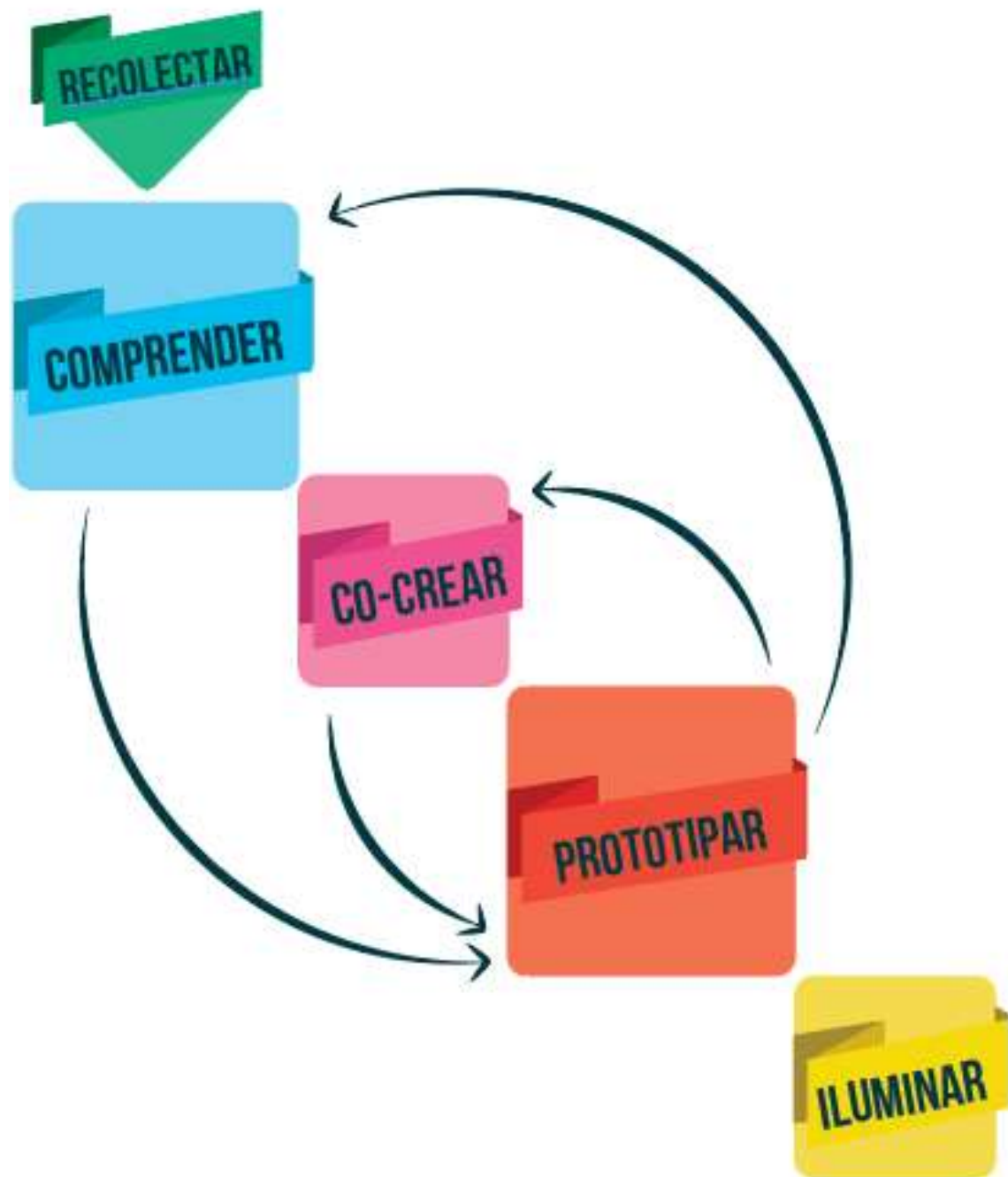
en Servicios Públicos >>>

UAESP

A Alcaldía de
Bogotá









**DISEÑO CENTRADO
EN EL USUARIO**

1

**PENSAMIENTO
SISTÉMICO**

2

**LAB DE
INNO
VACIÓN**

**en Servicios
Públicos >>>**

3

**CIENCIAS DEL
COMPORTAMIENTO**
(TEORÍA DE LA MOTIVACIÓN
Y BEHAVIORAL ECONOMICS)

4

**CULTURA DE
DATOS Y ANALÍTICA**



Curso -Escuela Corporativa	Podcast	Metodología	Imagen del Laboratorio
Caja de Herramientas	Equipo Intra-emprendedor	Espacio del Laboratorio	18 prototipos
Comunidades temáticas	Proceso de Innovación		Articulación con el Ecosistema
Carnets y Sistema de Fidelización	Presupuesto para 2020		Micrositio

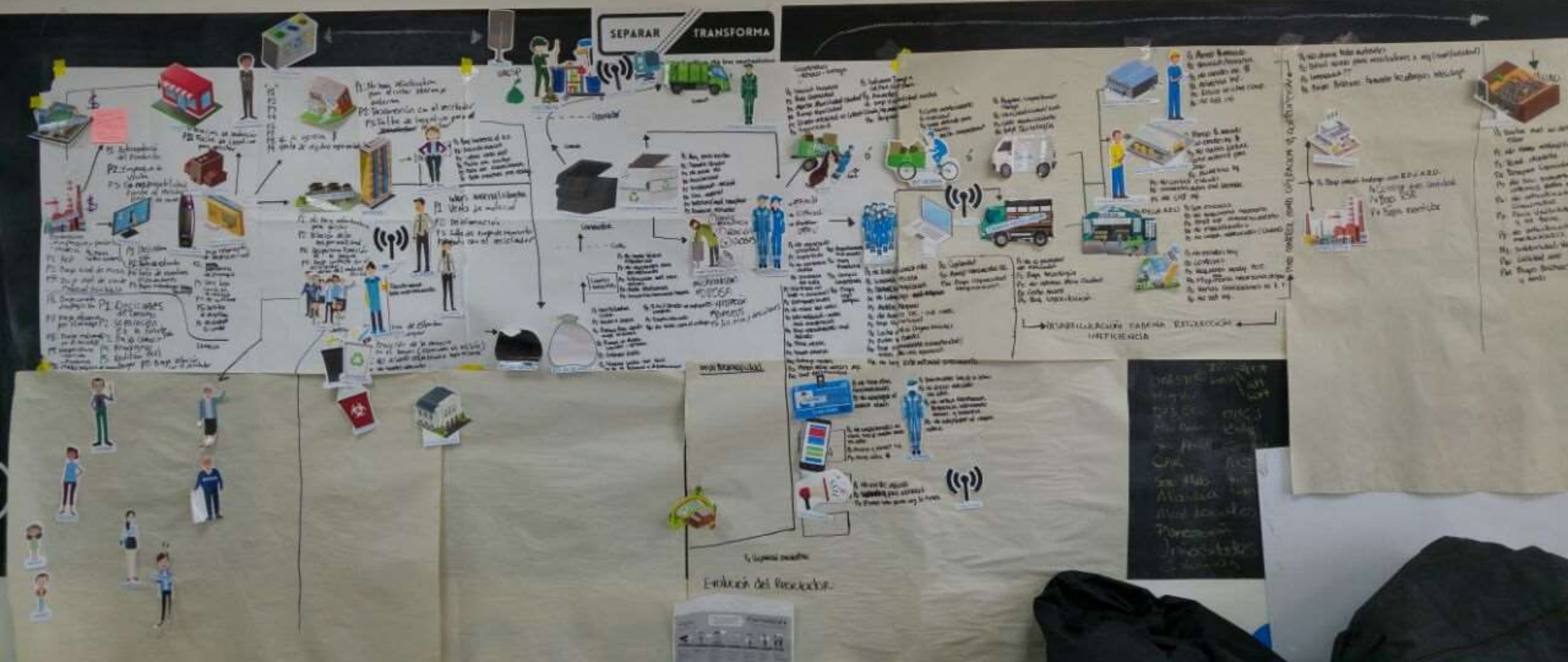


51%

DE LOS RESIDUOS QUE
LLEGAN AL RELLENO
SON APROVECHABLES



ENFOQUE SISTÉMICO





EMPATÍA

























BO
GO
TÁ
A
RECICLAR



#YoApoyoAlReciclador





RECICLAR

TRANSFORMA



PROYECTOS



#40 FORMAS

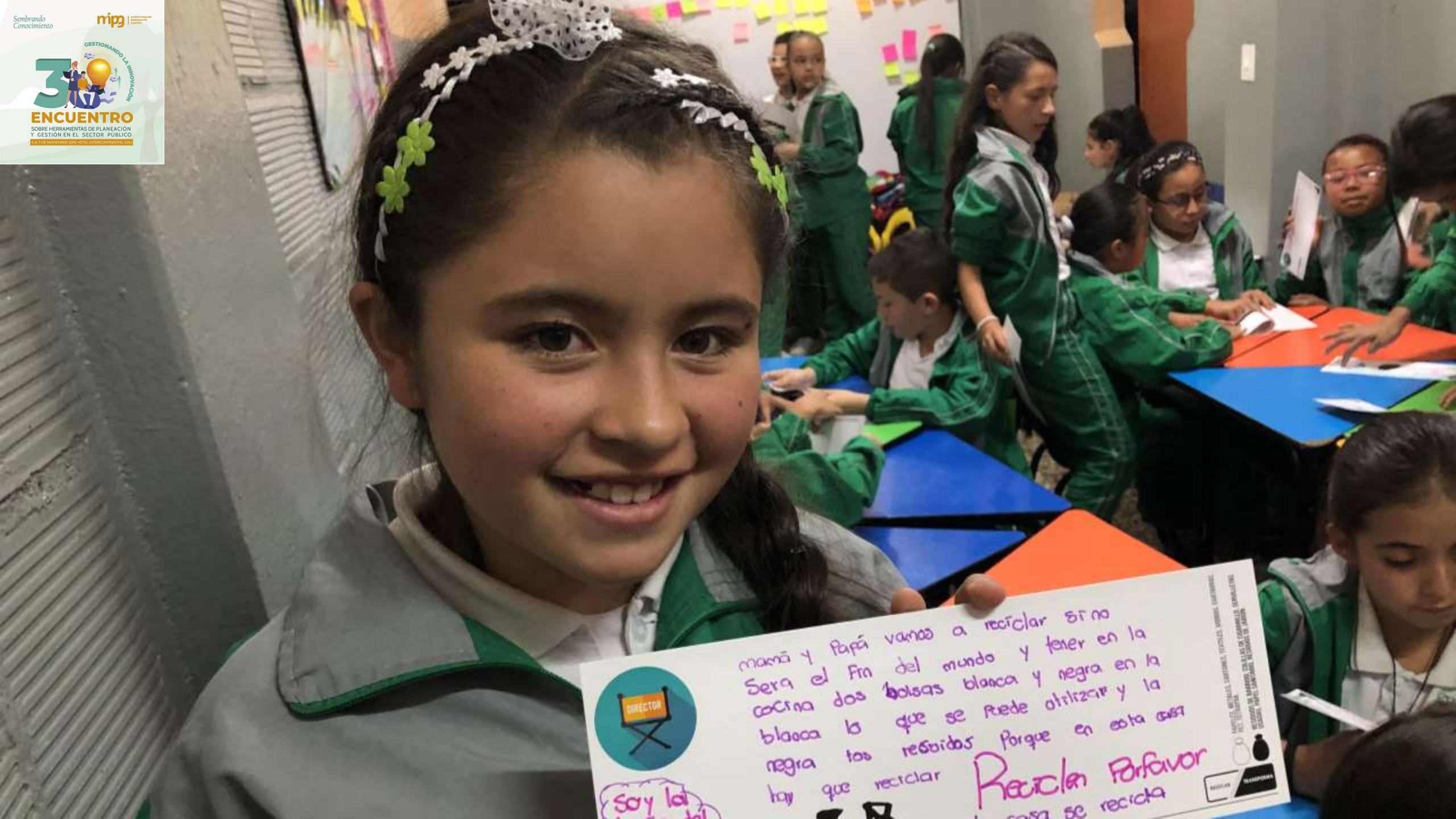
DE CONVENCER A LOS PAPÁS

DE RECICLAR

40 FORMAS DE CONVENCER A MIS PAPAS DE RECICLAR







Soy la
bil

mamá y Papá vamos a reciclar si no
Sera el Fin del mundo y tener en la
cocina dos bolsas blanca y negra en la
blanca lo que se puede utilizar y la
negra las residuos porque en esta casa
hay que reciclar

Reciclen Porfavor
esta se recicla

MAPA DEL MUNDO, LUGAR DE INTERÉS, TITULO DEL PROYECTO, OBJETIVOS, RESULTADOS, EVALUACIÓN, FECHA DE ENTREGA, NOMBRE DEL ALUMNO, NOMBRE DEL MAESTRO, NOMBRE DEL INSTITUTO, NOMBRE DEL MUNICIPIO, NOMBRE DEL DEPARTAMENTO, NOMBRE DEL PAIS, NOMBRE DEL CONTINENTE, NOMBRE DEL OCEANO, NOMBRE DEL PLANETA, NOMBRE DEL UNIVERSO, NOMBRE DEL COSMOS, NOMBRE DEL TODO.





wiki

Residuos



→ ↺ 🏠 ⓘ No es seguro | www.zonazao.com/uaesp/caracterizacion/wiki/index.php ☆ 📄 👤

ilicaciones ⓘ Guía de proveedor... ET Uso de internet en... ⓘ Ministerio TIC - Est... ⚠️ Oceanside 4 bedro... ➡ Bocagrande Deluxe...



odos los residuos Tipos de Residuo » Blog ¿Qué material estás buscando? ➡ Destinos » Agrega un nuevo material

¿Qué es Wiki Residuos?



Bienvenido a Wiki Residuos, somos una comunidad que busca crear conciencia sobre el correcto manejo de los residuos, su disposición y

transformación.

Si no encuentras información sobre algún material o conoces información que pueda complementar esta guía, ayúdanos haciendo clic acá

¡Ayúdanos a crear conciencia sobre la importancia de la separación en la fuente y difunde esta información en tu comunidad!

Tips Wiki

@reciclartransforma #economiacircular es reintroducir al sistema económico materiales/residuos con el fin de utilizarlos nuevamente en procesos productivos.

@reciclartransforma #yoreciclo te hace consciente de los residuos que genero



#compost #aprovechable #comida

Restos de comida

0

Aprovechable



#comida #compost #restos #desperdicios #aprovechable

Cascaras de frutas y verduras

1

Aprovechable



#latas #reciclaje #paraelreciclador



#huevos #noreciclable

CADENAS DE VALOR

Para el aprovechamiento de residuos



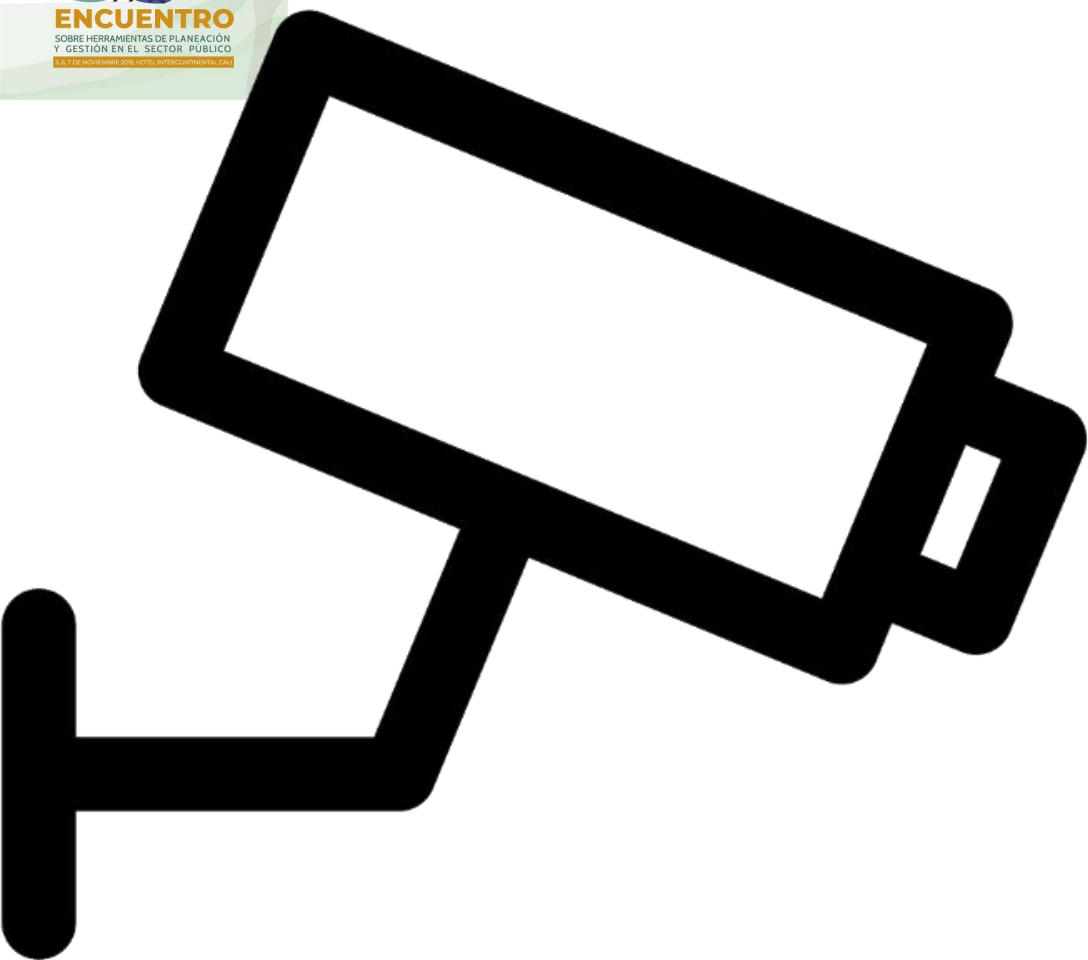


CADENA DE VALOR RCD

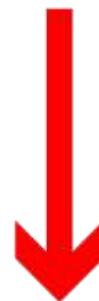




EXPERIMENTACIÓN **CIUDADANA**



PUNTO CRÍTICO





RECICLAR / **TRANSFORMA**

APTO | CASA:

► Entrega el día:

Yo:
EL ADMINISTRADOR(A) me comprometo
a que se entreguen estos materiales al reciclador

¿Tienes dudas? — ¡LLÁMALA!
Celular administrador:

Plástico

Tetra Pak

Metal

Vidrio

Cartón

Papel

Textil

Orgánico

¡Límpialos • Sécalos • Recíclalos!

Alcaldía de Bogotá

UAESP

BUSARA
CENTER FOR
BEHAVIORAL
ECONOMICS

URBAN
95

Industria
Caja de la Saliente

Record
me Lee







Festival 100 RD

RECICLADORES + DISEÑADORES, 1 CAUSA

HOY BUSCAMOS
A LOS MEJORES

SI ERES
DISEÑADOR

CON SENTIDO
SOCIAL

TE INTERESA EL
RECICLAJE Y ERES
EL MEJOR PARA
DISEÑAR MARCAS

INSCRÍBETE
AQUÍ

6 DE DICIEMBRE

📍 PLAZA DE LOS
ARTESANOS | 8:00
AM

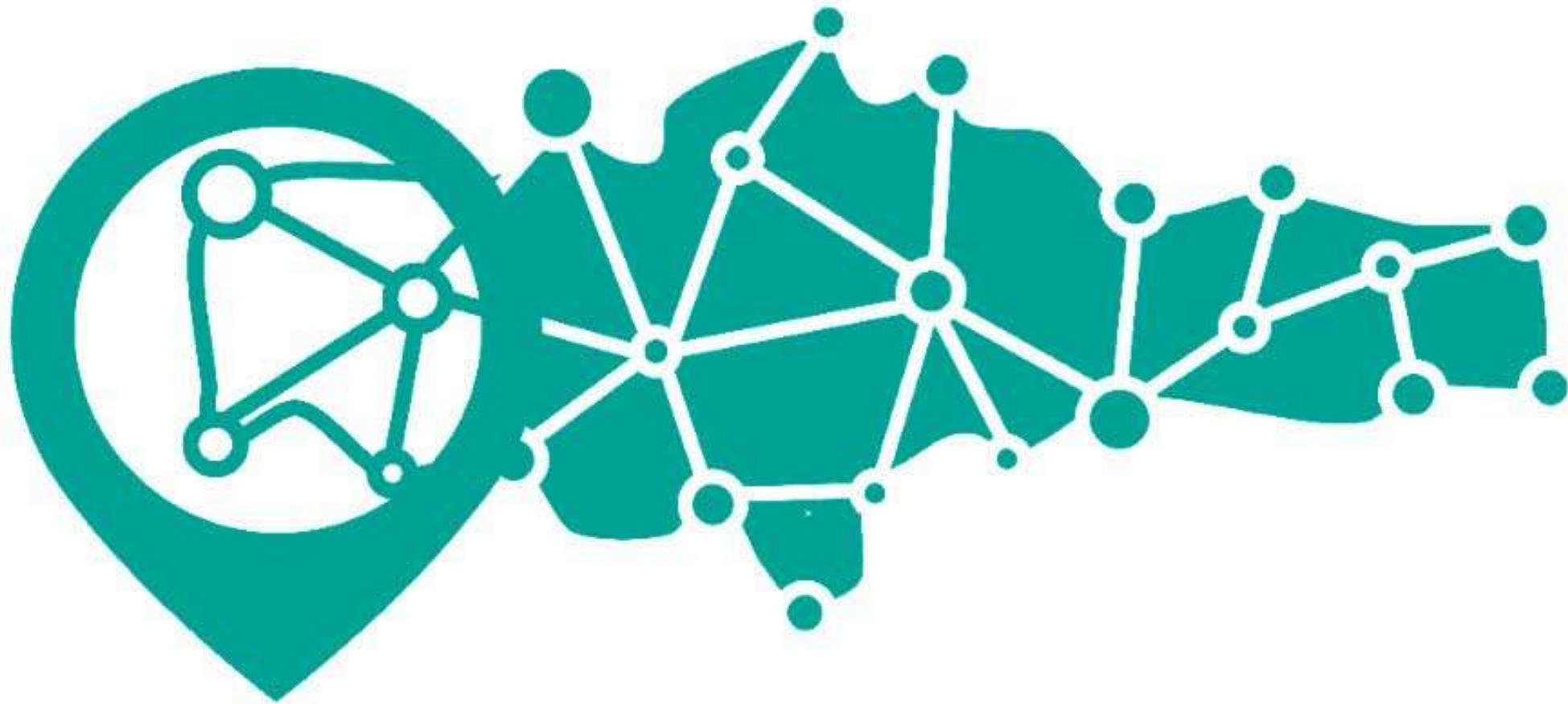


RECICLAR

TRANSFORMA







KEPLER

- Operaciones
- Reportes
 - Consolidación
 - Reportes online
- Servicios
- Ayuda



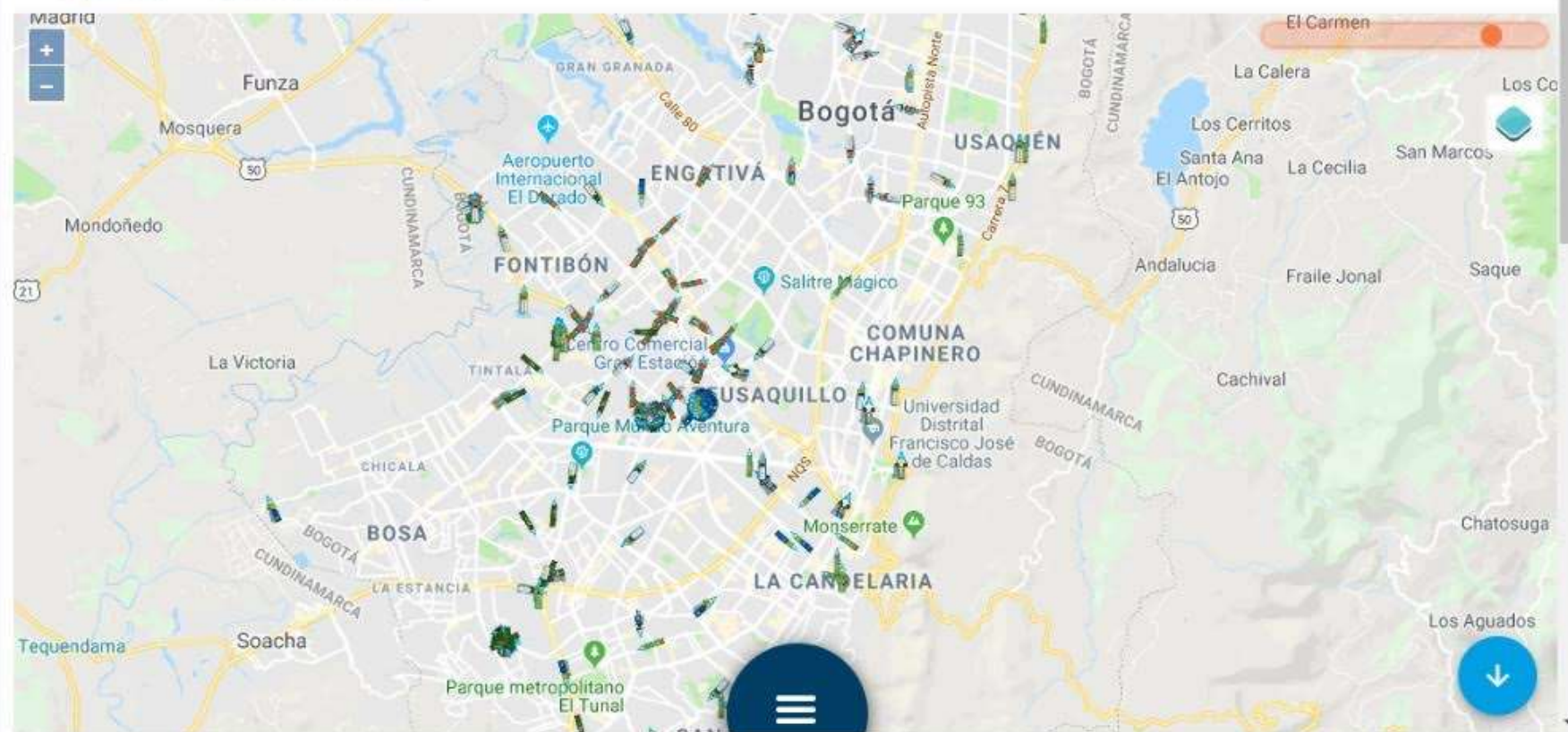
ivonne.gil@uaesp.gov.co



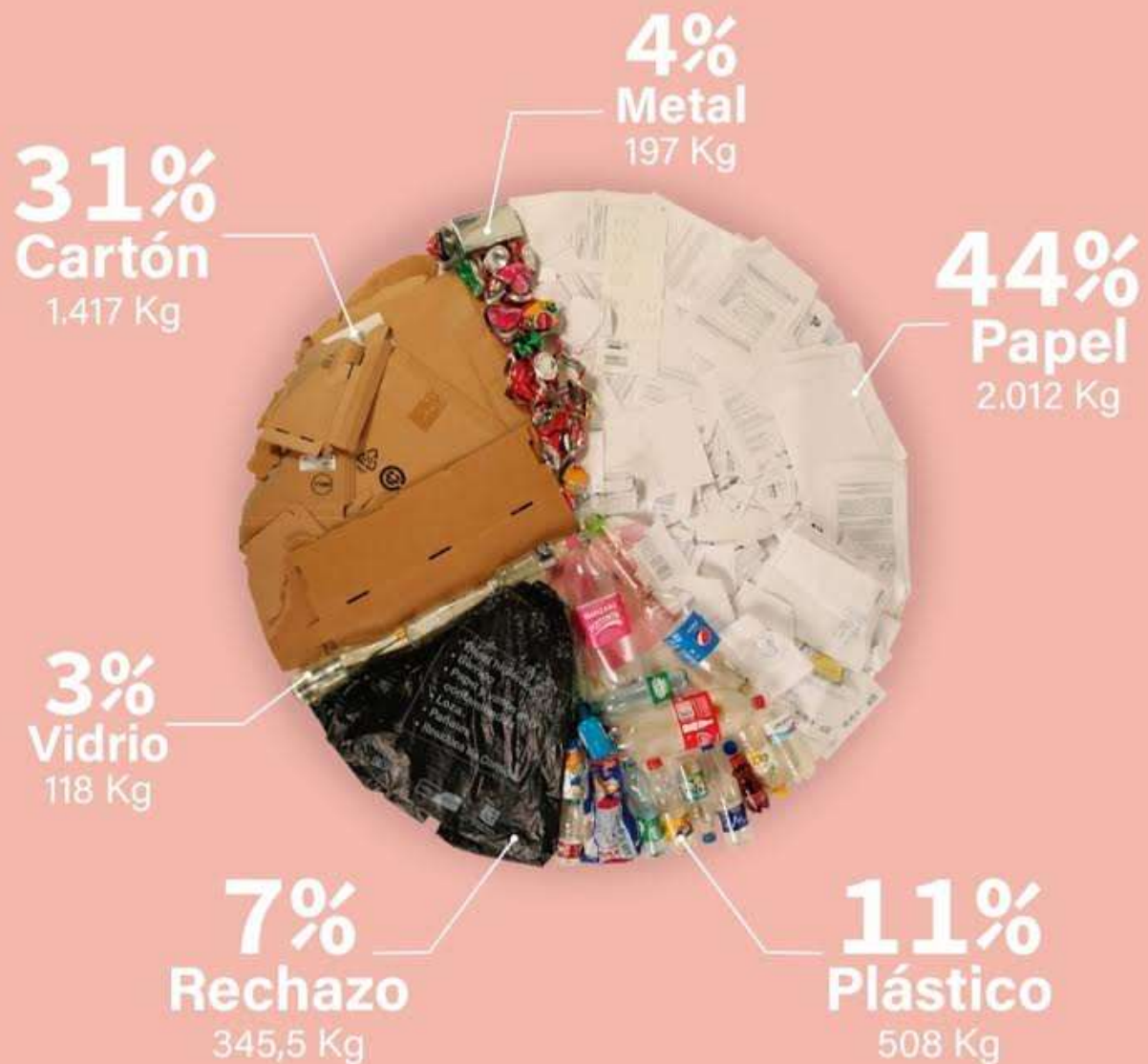
Gestión de operaciones

Sigab > Operaciones

Seguimiento PQRS Georeferenciadas



Residuos Aprovechables Generados en la UAESP durante el año 2018



Fuente: Caracterización de residuos en puntos ecológicos de la UAESP (2018). Sistema de Información Geoespacial de la UAESP.
Nota: El material de rechazo corresponde al material potencialmente aprovechable que no fue reciclado por distintas causas, como: disposición incorrecta del material o por falta de demanda del mismo.

Residuos Aprovechables Generados en la UAESP primer trimestre 2018 - 2019



23% Aumentó generación de residuos aprovechables

Fuente: Caracterización de residuos en puntos ecológicos de la UAESP (primer trimestre 2018 y primer trimestre 2019). Sistema de Información Geoespacial de la UAESP.
Nota: El material de rechazo corresponde al material potencialmente aprovechable que no fue reciclado por distintas causas, como: disposición incorrecta del material o por falta de demanda del mismo.



LABORATORIO

Innovación en servicios públicos >>>

Alcaldía de
Bogotá

UAESP

Unidad
Administrativa
Especial
de Servicios
Públicos

Sembrando
Conocimiento

mipg | modelo integrado
de planeación
y gestión



ENCUENTRO

SOBRE HERRAMIENTAS DE PLANEACIÓN
Y GESTIÓN EN EL SECTOR PÚBLICO

5, 6, 7 DE NOVIEMBRE 2019, HOTEL INTERCONTINENTAL CALI