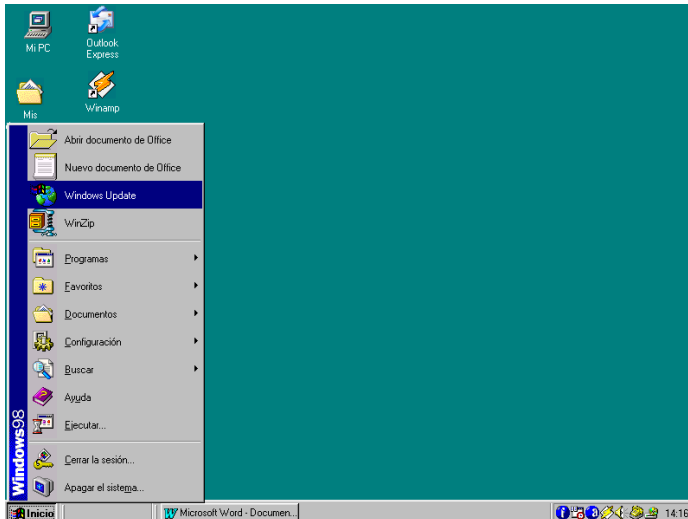


Como actualizar el sistema operativo

Por : Germán Betancourth E.
Fuente: Virus Attack
Microsoft

Una de las herramientas más interesantes provistas por Microsoft para mantener al día nuestro sistema operativo es el sitio Windows Update (www.windowsupdate.com). Desde allí podemos consultar las últimas actualizaciones disponibles para nuestro equipo y sus principales componentes e instalarlas de manera sencilla.

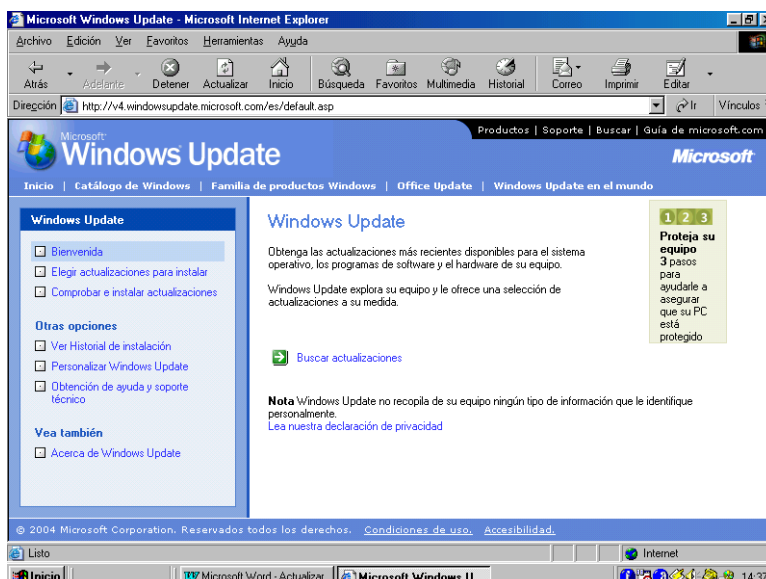
Se puede hacer directamente desde el menú inicio donde se ejecutará el acceso directo de windows update, automáticamente lo llevará a la página de Microsoft.



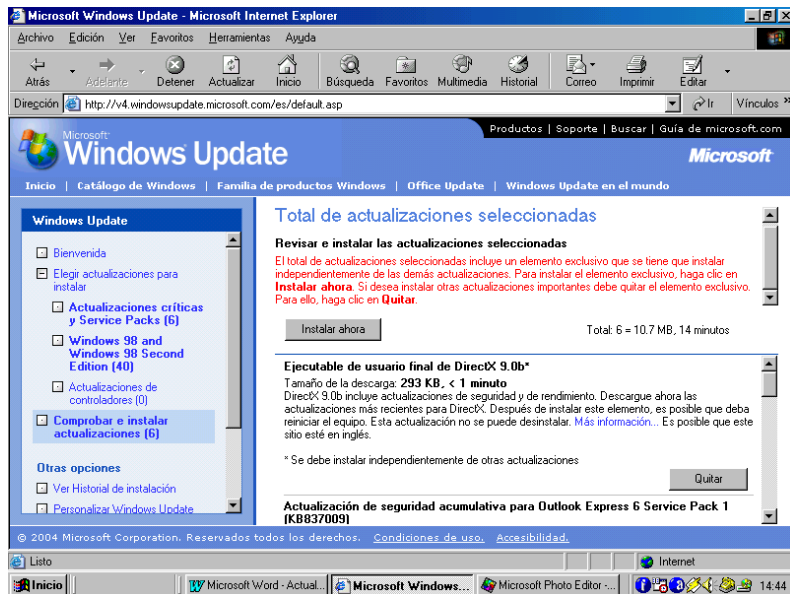
Desde la primer ventana que se nos presenta podemos acceder a las principales opciones:

- Buscar actualizaciones
- Ver historial de instalación
- Personalizar Windows Update

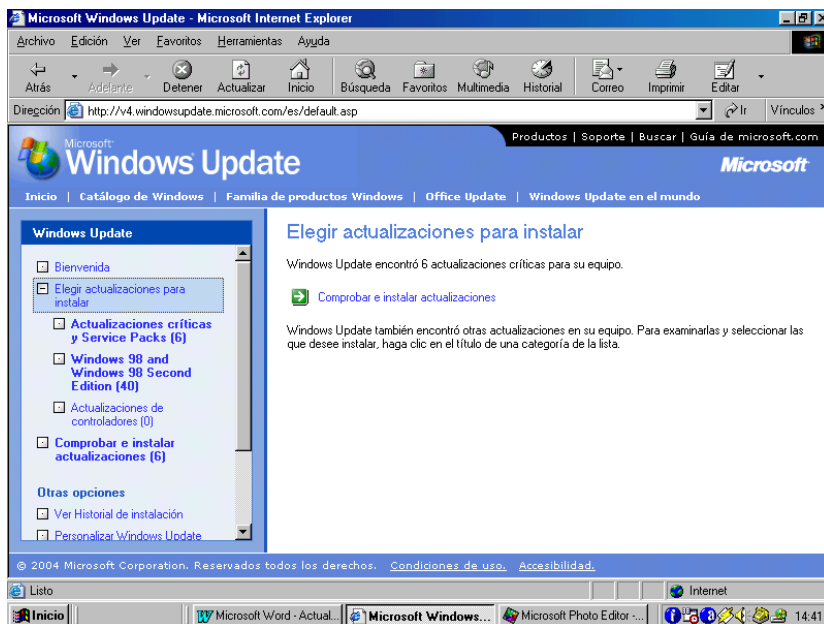
La primera de ellas, disponible tanto en el menú, como “Elegir actualizaciones para instalar”, como en la pantalla principal, con el nombre antes mencionado, nos permite consultar que actualizaciones necesita nuestro equipo y proceder a su instalación. Si la seleccionamos, Windows Update realizará un análisis exhaustivo de nuestro ordenador, y nos presentará las actualizaciones recomendadas divididas en categorías:



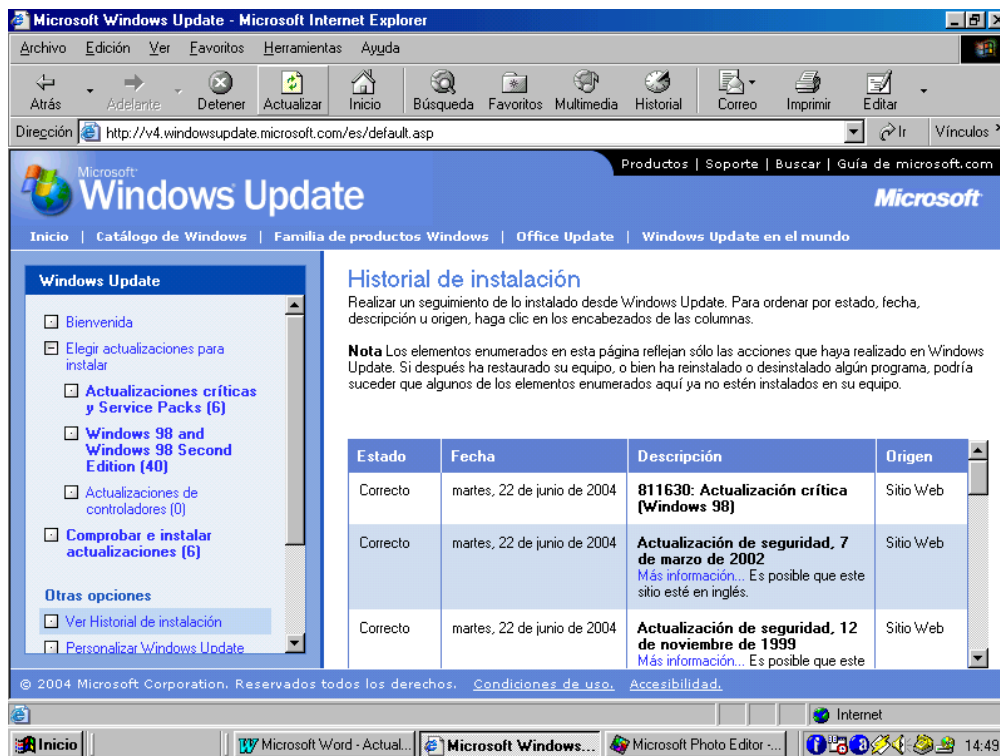
Haciendo click en cualquiera de las categorías podemos ver el detalle de cada actualización, y seleccionarlas o no para ser instaladas, y si deseamos sólo instalar las que Windows Update considera críticas podemos ir directamente a la opción “Comprobar e instalar actualizaciones”.



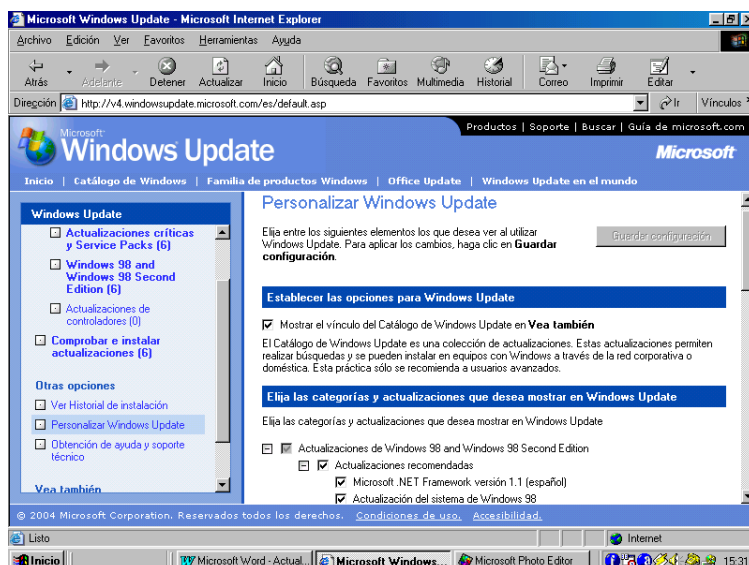
Es importante siempre instalar las actualizaciones que el sistema nos recomienda por defecto dado que las mismas son críticas para nuestro sistema, y una vez hecho esto, revisar qué otras actualizaciones podemos descargar. Al seleccionar “Comprobar e instalar actualizaciones”, el sistema nos mostrará un listado con todas aquellas que procederá a aplicar y será necesario oprimir el botón “Instalar ahora” para dar comienzo al proceso. Entonces, Windows Update comenzará a descargar las correcciones, previa aceptación de un contrato de licencia rutinario, y una vez terminado esto, las instalará automáticamente en nuestro sistema, pidiéndonos normalmente que reiniciemos el sistema al concluir.



En cualquier momento que lo deseemos es posible visitar Windows Update para conocer nuestro “Historial de instalación”, el cual es accesible desde el menú izquierdo del sitio. A través de esta opción podemos ver qué actualizaciones ya hemos aplicado con anterioridad, en qué fechas y cuál fue el resultado.



La otra interesante opción que tiene Windows Update es su personalización, lo que nos brinda la posibilidad de definir, entre otras cosas, un directorio de descarga previa de los parches para poder guardarlos o instalarlos manualmente en otros ordenadores, así como varias otras opciones que nos permiten acomodar las funcionalidades del sistema a nuestra conveniencia.



Dato importante: si se reinstala el sistema operativo, es importante instalar nuevamente las actualizaciones. Esto es un dato que mucha gente desconoce y provoca preguntas como “¿por qué este virus me infectó si yo instalé todos los parches?”. Por ello, cada vez que reinstalen Windows o aplicaciones como el Internet Explorer, recuerden darse una vuelta por Windows Update para revisar que tengan todo al día.