

Infraestructura de Datos Espaciales de Santiago de Cali – IDESC

GEOVISOR IDESC



<http://idesc.cali.gov.co>



Departamento Administrativo de Planeación Municipal
Subdirección de Planificación del Territorio



www.cali.gov.co



ALCALDÍA DE
SANTIAGO DE CALI

CONTENIDO



Cali
progresas
contigo

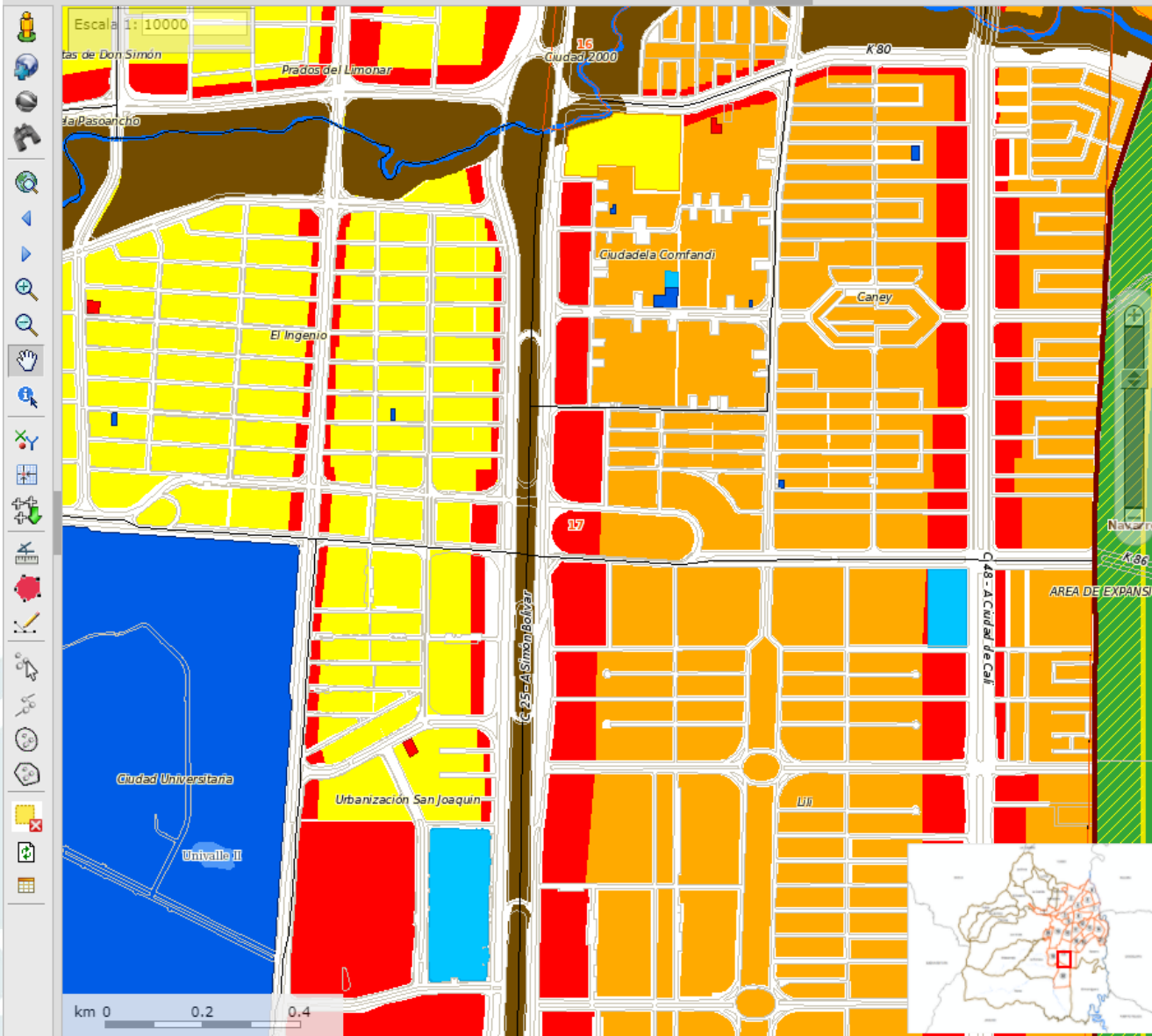


INTERFAZ GRÁFICA

POT 2014_

Buscar por ...

Y: 865339.8194m X: 1062491.6107m



Capas

Leyenda

- ☒ **Nomenclatura**
- ☒ **POT 2014**
- ☒ **Movilidad**
- ☒ **Base_clasificacion_del_suelo**
- ☒ **Equipamientos**
- ☒ **Patrimonio**
- ☒ **Servicios_publicos**
- ☒ **Ambiental**
- ☒ **Norma_urbana**
- ☒ **Espacio_publico**
- ☒ **Norma_rural**
 - ☐ Titulos mineros
 - ☐ Reserva de recursos naturales temporales
 - ☐ Area de cesion del suelo suburbano Chipichape
 - ☐ Planes zonales rurales
 - ☐ Suelo de proteccion agricola
 - ☐ Unidades de planificacion rural
 - ☒ Areas de manejo rural
- ☒ **Tránsito y transporte**
- ☒ **Perímetros urbanos anteriores**
- ☒ **Catastro**
- ☒ **Microzonificación sísmica**
- ☒ **Imágenes**
- ☒ **Base**



NOVEDADES

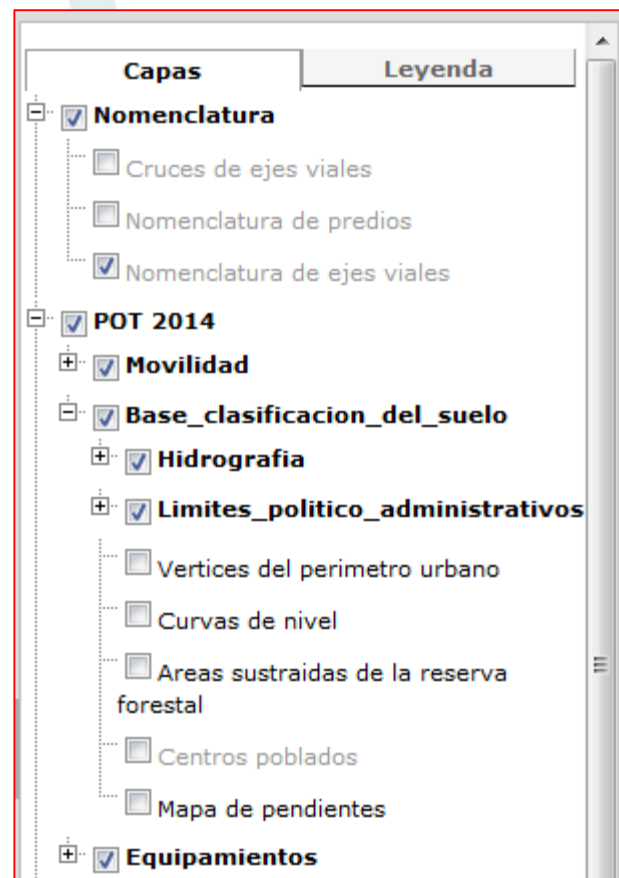
TABLA DE CONTENIDO Y LEYENDA

Contiene los objetos geográficos (capas) disponibles en la Base de Datos Geográfica (BDG) de la IDESC mediante tres (3) niveles de agrupación llamados **categorías y subcategorías**.

Permite navegar a través de cada categoría o subcategoría, desplegando su contenido para **visualizar** u ocultar objetos geográficos en el mapa.

El **nombre** de un objeto geográfico en color tenue indica que no está disponible a la escala de visualización actual.

La **leyenda** muestra la **clasificación simbólica** que se ha otorgado a cada objeto geográfico.



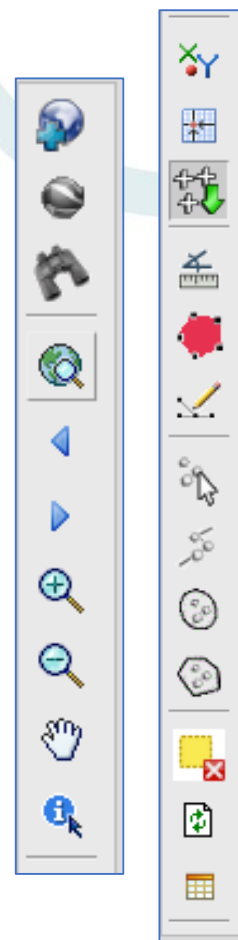
NOVEDADES

BARRA DE HERRAMIENTAS

Agrupar botones con las herramientas disponibles en el Geovisor. Se divide en dos partes:

- **Herramientas de Visualización:** permite navegar en el mapa, realizando acciones como: acercar, alejar, mover el mapa, cambiar la escala, entre otras.
- **Herramientas de Consulta:** permite realizar procesos de selección o consulta de información, tales como: buscar, seleccionar, dibujar, medir, referenciar, entre otras.

Las ventanas de las herramientas se pueden ocultar para una visualización del mapa a pantalla completa.

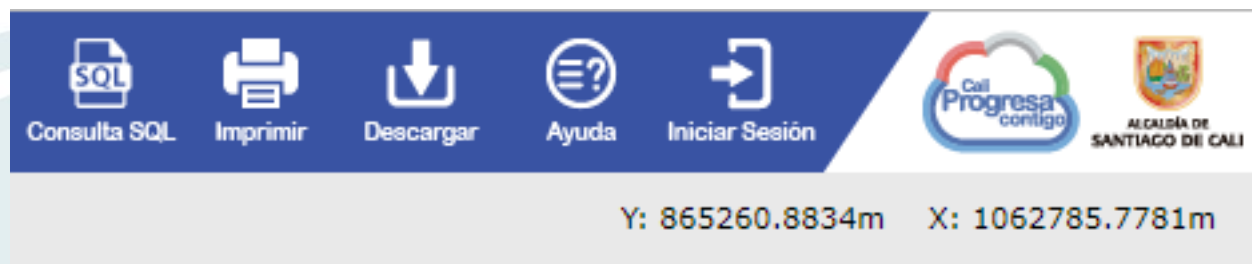


NOVEDADES

OTRAS FUNCIONALIDADES

Permite utilizar **funciones adicionales**, tales como: guardar imagen, imprimir mapa, crear consultas SQL, consultar guía de ayuda e iniciar/cerrar sesión para usuarios registrados.

En esta zona también se pueden visualizar las coordenadas del mapa (X,Y) en el sistema de referencia Magna Sirgas Cali, Valle del Cauca 2009.

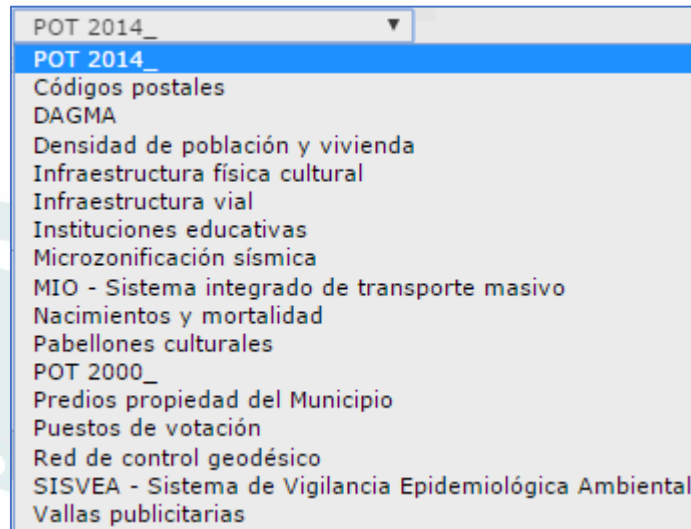


NOVEDADES

LISTADO DE MAPAS

Permite **cambiar** entre los diferentes mapas disponibles, los cuales tienen una configuración diferente de visualización de objetos, simbología, escalas, entre otras.

Cada mapa se configura de acuerdo a la temática a trabajar y Organismo u Entidad vinculada a la IDESC que genera la solicitud.



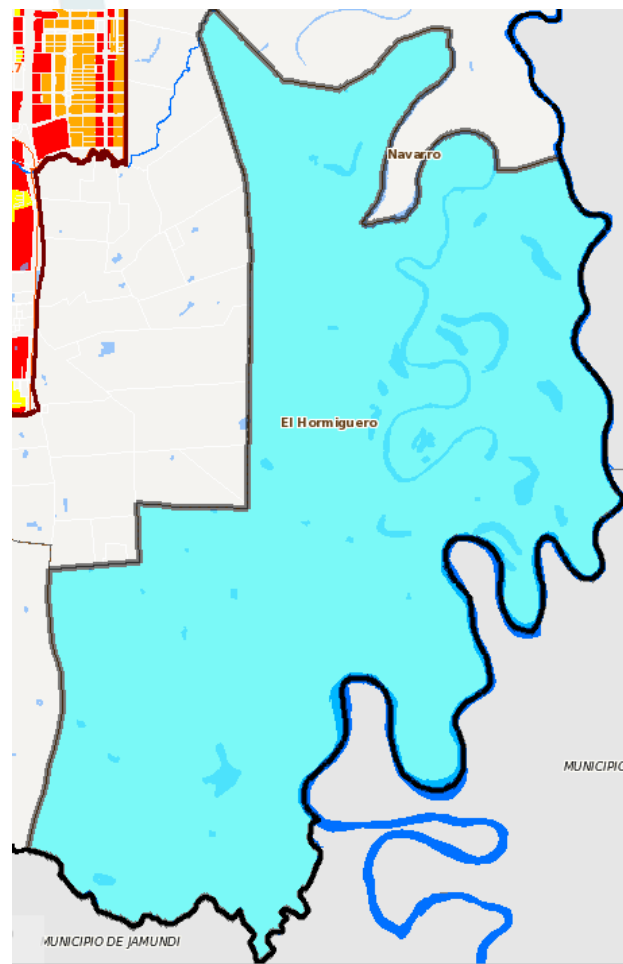
NOVEDADES

FILTRO DE CAPAS

Permite crear búsquedas o consultas pre-establecidas en diferentes capas.

Se selecciona una capa y a continuación se deberá escribir o seleccionar el criterio de búsqueda.

Buscar por ... ▾ Nombre: El Hormiguero ▾ Buscar [X] [Iconos de interfaz]



NOVEDADES

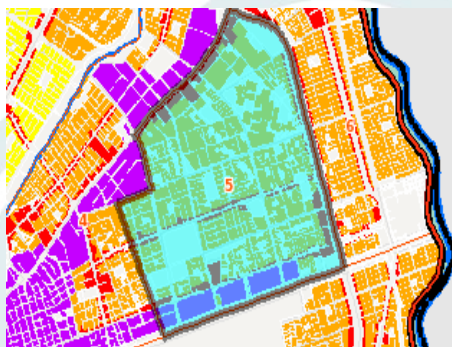
FILTRO DE CAPAS

Permite elegir un objeto geográfico de la BDG de la IDESC y construir una Consulta a partir de sus atributos.

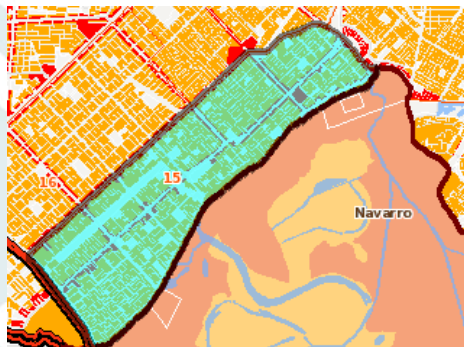
De esta forma se pueden utilizar **operadores lógicos** para construir la consulta.

[Comuna] LIKE 5

Comuna 5



Comuna 15



Consulta SQL

Información geográfica
Nombre de capa(s) Comunas

Atributo
Nombre
Tipo
Comparación
Valor Adicionar

Operador
() NOT
AND OR

Consulta generada

[Comuna] LIKE 'Comuna 10'

Reiniciar Aplicar Cancelar

Operaciones sobre selecciones
 +

NOVEDADES

BUSCAR

Permite **consultar** a partir de una palabra, los objetos geográficos disponibles de la BDG.

Se pueden buscar direcciones, cruces de ejes viales, nombres de sitios de interés o equipamientos.

Útil para buscar y ubicar información de manera rápida y sencilla.

Buscar

- Lugares: Pance, San Fernando, Río Cali.

- Direcciones: A:Avenida, C:Calle, K:Carrera, P:Pasaje, T:Transversal, D:Diagonal, N:Norte, O:Oeste

* No utilizar Norte (N) en las avenidas, [Guía nomenclatura](#)

A 2 BIS # 24A N - 25	A 4 O # 6 O - 170
C 56A # 42C2 - 35	K 2 N # 22 - 103
P 7F # 66 - 24	T 2A # 1C - 14
D 28C # 43A - 41	A 2A con C 12 N (Cruces ejes viales)

* Las direcciones ubicadas son aproximadas.

Búsqueda: comuna 5

Capa: Comunas

@	Comuna
+	Comuna 5

NOVEDADES

DIBUJAR

Permite **crear elementos gráficos** sobre el mapa.

Estos elementos quedan disponibles durante la sesión del usuario y son visibles tanto en la tabla de contenido, como en la leyenda e impresión.

Se pueden crear **puntos, líneas, polígonos y anotaciones (etiquetas)** sobre el mapa, con el fin de ampliar la información existente y personalizar el mapa.

Se puede modificar el estilo (color) del gráfico (borde, relleno) y de la etiqueta.



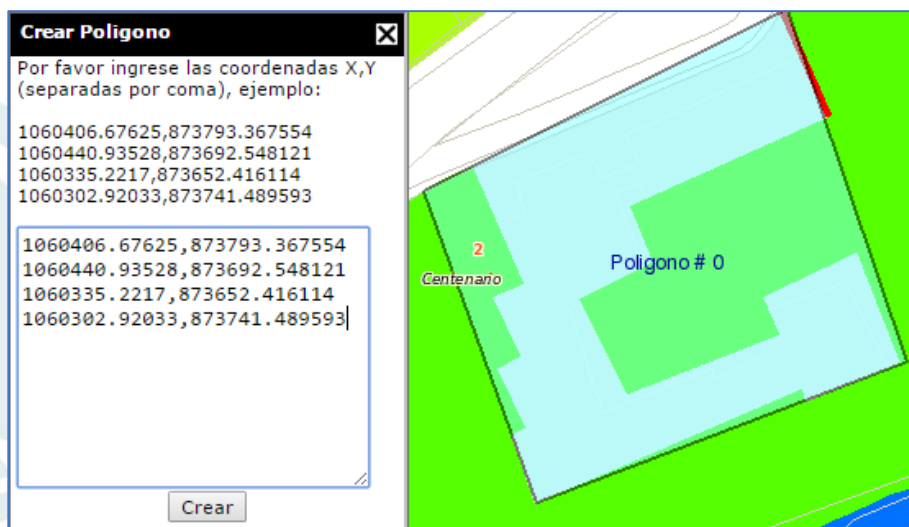
NOVEDADES

CREAR POLÍGONO

Permite crear un lindero o perímetro gráfico a partir de **coordenadas**, para adicionar a la visualización del mapa.

Al crear el polígono, automáticamente se va a realizar un acercamiento al gráfico creado.

También se pueden adicionar anotaciones o textos al gráfico.



NOVEDADES

COORDENADAS

Permiten **identificar, localizar o exportar** pares de coordenadas en diferentes sistemas de referencia.

Actualmente se visualizan los sistemas: Magna-Sirgas Cali Valle del Cauca 2009 (N, E) en metros (cartesiano) y WGS 1984 (Latitud, Longitud) en grados (geográfico).

Visualizar: **mostrar** un par de coordenadas N,E o LAT, LON de un punto digitado en pantalla.

Localizar: **digitar** un par de coordenadas para ubicarla en el mapa.

Exportar: **extraer** coordenadas de uno o varios puntos digitados en pantalla y guardarlos en un archivo txt.



Herramienta "Localizar XY"

Localizar coordenada

Coordenadas:

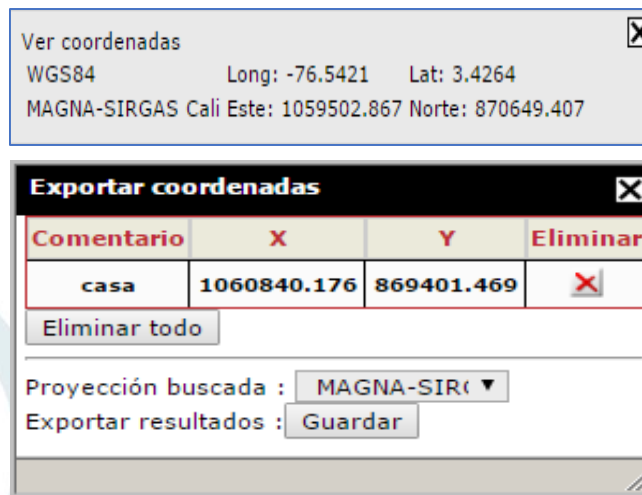
Proyección: MAGNA-SIRGAS Cal ▼

Este (X)

Norte (Y)

Etiqueta

Localizar



Ver coordenadas

WGS84 Long: -76.5421 Lat: 3.4264

MAGNA-SIRGAS Cali Este: 1059502.867 Norte: 870649.407

Exportar coordenadas

Comentario	X	Y	Eliminar
casa	1060840.176	869401.469	

Eliminar todo

Proyección buscada : MAGNA-SIRGAS Cal ▼

Exportar resultados :

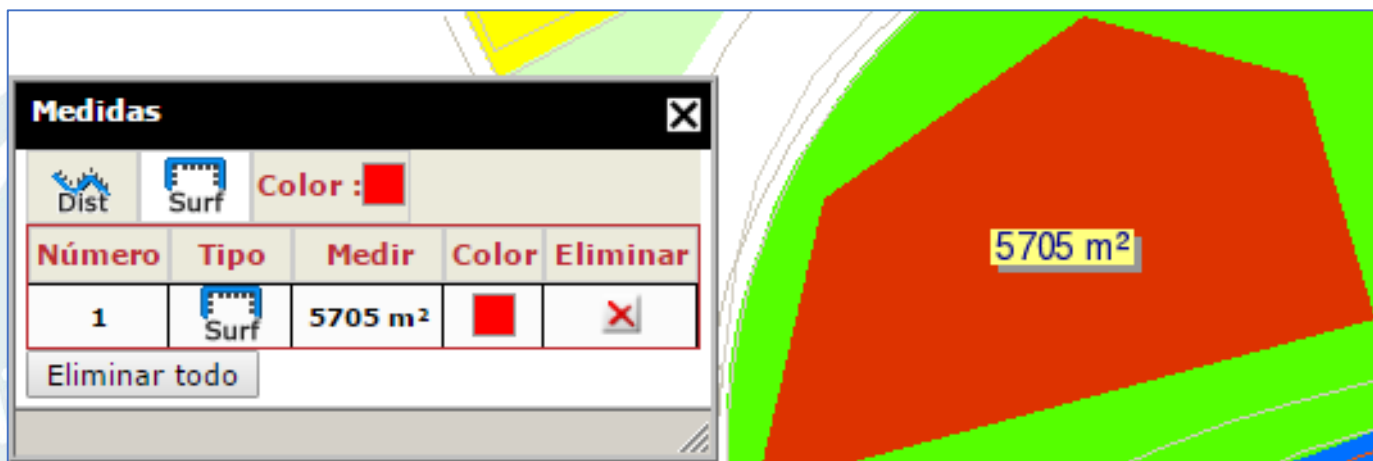
NOVEDADES

MEDIR

Permite crear medidas de longitud (m) y superficie (m²) dentro del mapa.

La medida se crea mediante un gráfico; se genera un objeto en la tabla de contenido y se puede imprimir.

Se puede modificar el color de la medida y se pueden crear múltiples medidas en el mapa.



NOVEDADES

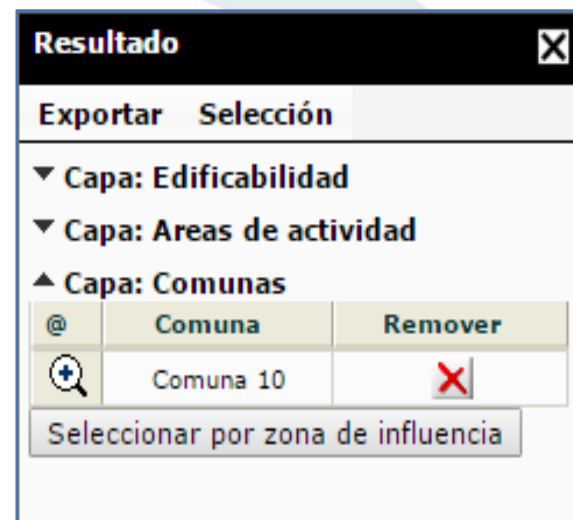
TABLA DE RESULTADOS

Agrupar los **registros** de cada objeto geográfico identificado, seleccionado o consultado. De ésta forma es mas sencillo elegir el resultado que se requiere visualizar.

Cada **registro** corresponde a una entidad geográfica vectorial (punto, línea o polígono) y se visualiza en una **fila**.

Cada **columna** corresponde a los **atributos** de cada registro según el objeto geográfico consultado.

Al inicio de cada fila o registro se visualiza un icono (**lupa**) que permite realizar un acercamiento a la entidad consultada.



NOVEDADES

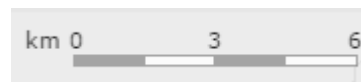
CONTROLES

Entre las otras herramientas se destacan:

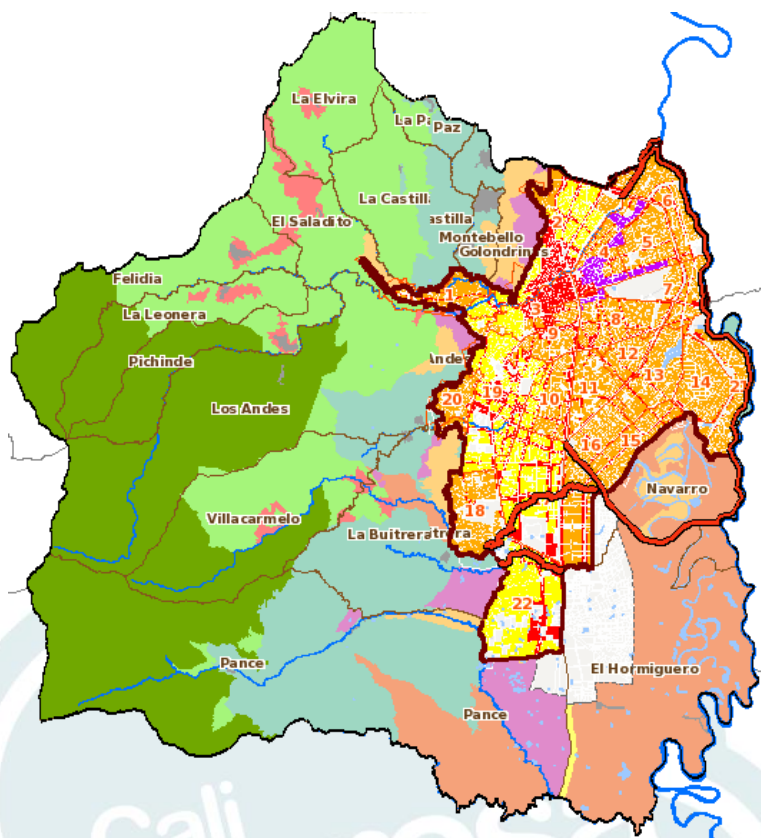
- Escala de visualización del mapa
- Escala gráfica
- Control de visualización (slide)
- Mapa de referencia.

Estos controles permiten **manejar la visualización** de la imagen y generar una actualización en el mapa y pantalla.

Escala 1: 162710



LO QUE SE ESPERA



Creación de filtros y gráficos estadísticos

Cargar capas shp, gpx, csv, txt

Geoprocesos (buffer, intersect, select, symbol)

Cargar servicios WMS, WFS, WCS

Mapas base de Google, Bings y OpenLayers

Aplicación Móvil Windows, Android, IOS

Cali
progreso
contigo



CASOS PRÁCTICOS Y CONSULTAS

Taller: manejo del Geovisor



Infraestructura de Datos Espaciales de Santiago de Cali – IDESC

GEOVISOR IDESC



<http://idesc.cali.gov.co>



Departamento Administrativo de Planeación Municipal
Subdirección de Planificación del Territorio



www.cali.gov.co



ALCALDÍA DE
SANTIAGO DE CALI



ALCALDÍA DE
SANTIAGO DE CALI



www.cali.gov.co