



Infraestructura de Datos Espaciales de Santiago de Cali – IDESC

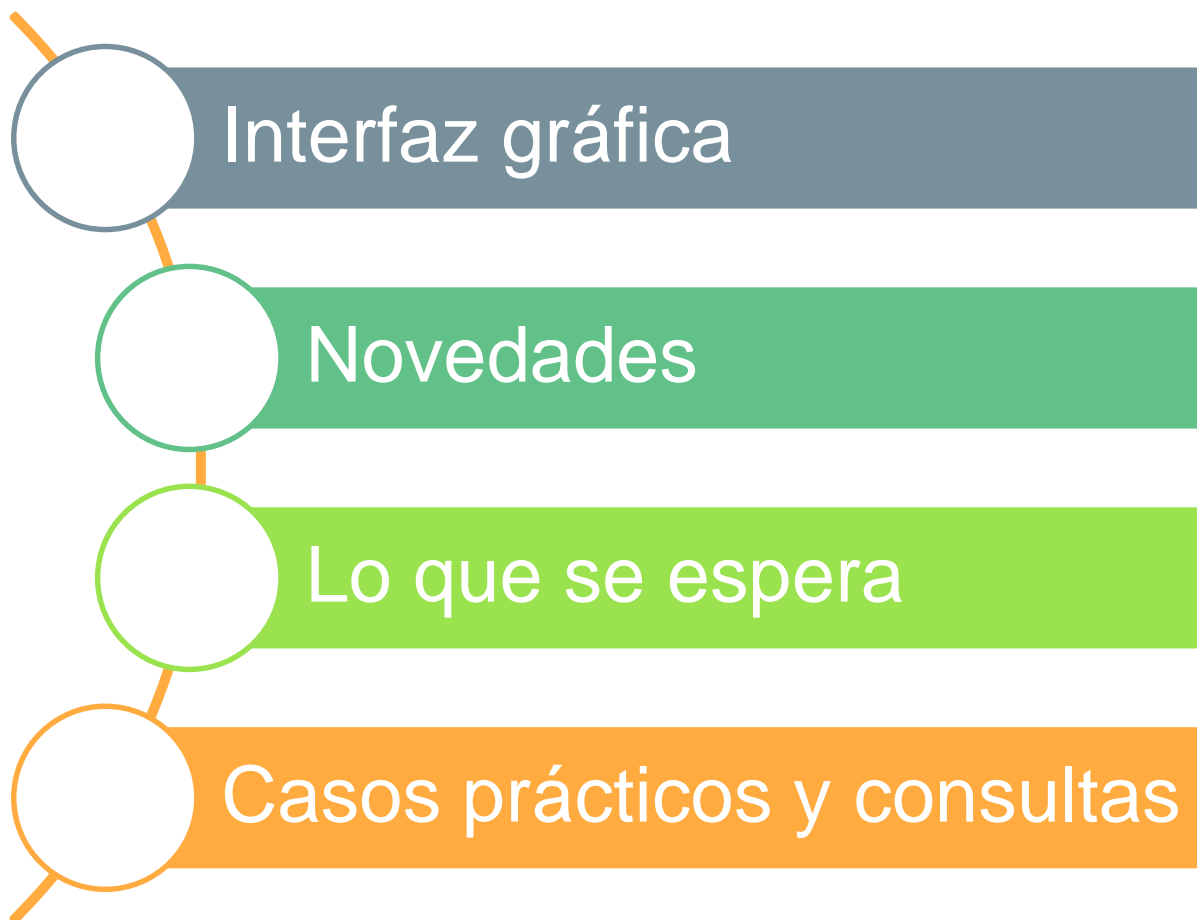
“Un esfuerzo de la Administración Municipal para
mejorar la gestión de la información geográfica”



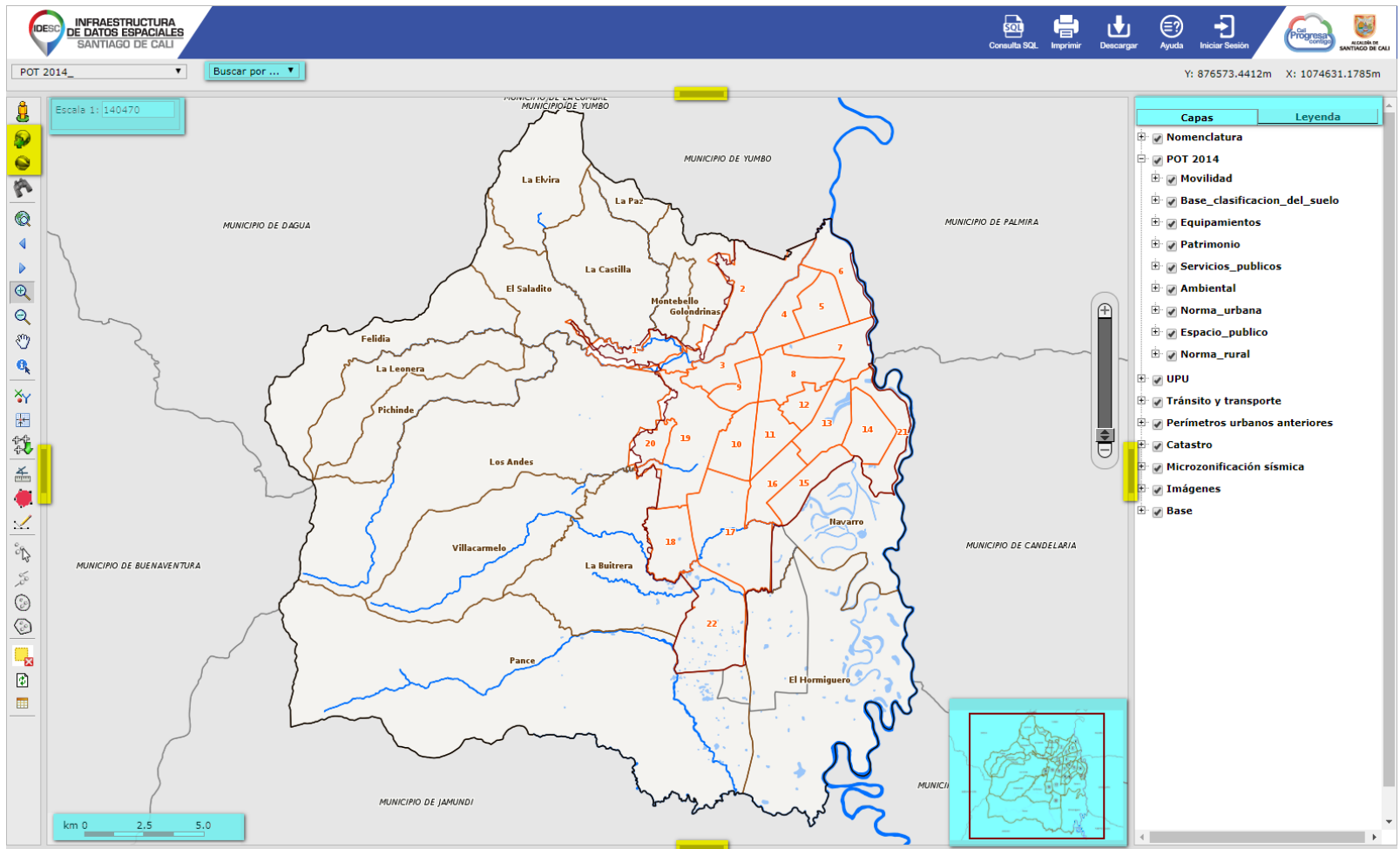
<http://idesc.cali.gov.co>



CONTENIDO



INTERFAZ GRÁFICA



NOVEDADES

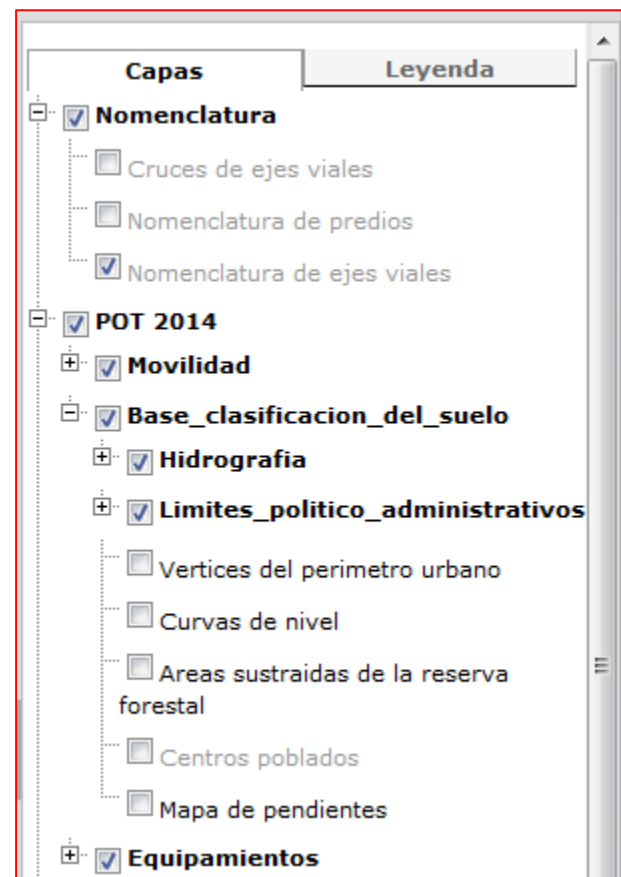
TABLA DE CONTENIDO Y LEYENDA

Objetos geográficos disponibles en la BD de la IDESC mediante tres (3) niveles de agrupación llamados **categorias y subcategorias**.

Navegar a través de cada categoría o subcategoría, desplegando su contenido para **visualizar** u ocultar objetos geográficos.

Nombre de objeto geográfico en color tenue indica que no está disponible a la escala de visualización actual.

Leyenda muestra la **clasificación simbólica** que se ha otorgado a cada objeto geográfico.



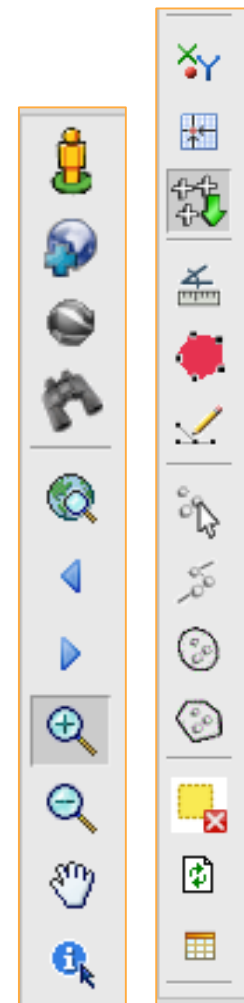
NOVEDADES

BARRA DE HERRAMIENTAS

Agrupar botones con las herramientas del Geovisor. Se divide en dos partes:

- **Herramientas de Visualización:** permite manejar la imagen del mapa como acercar/alejar y mover el mapa, escala, entre otras.
- **Herramientas de Consulta:** permite realizar procesos de selección o consulta de información como buscar, seleccionar, dibujar, medir, referenciar, entre otras.

Las ventanas se pueden ocultar para una visualización a pantalla completa.

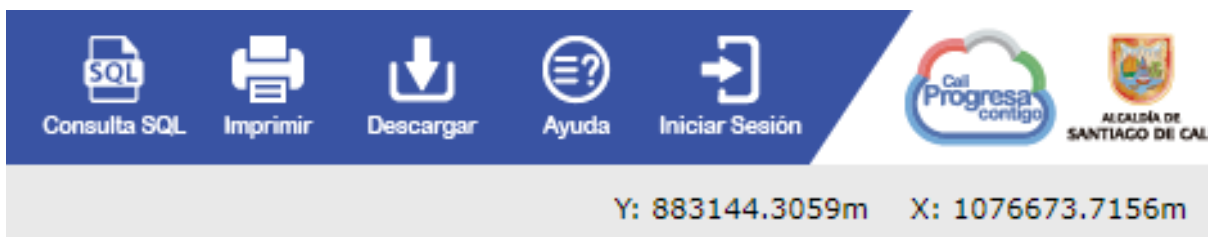


NOVEDADES

BARRA DE ENLACES

Permite utilizar **funciones adicionales** como guardar imagen, imprimir el mapa, crear consultas SQL, consultar guía de ayuda e iniciar/cerrar cesión para usuarios registrados.

En esta barra también se pueden visualizar las coordenadas del mapa (X,Y) en el sistema de referencia Magna Sirgas Cali, Valle del Cauca 2009.



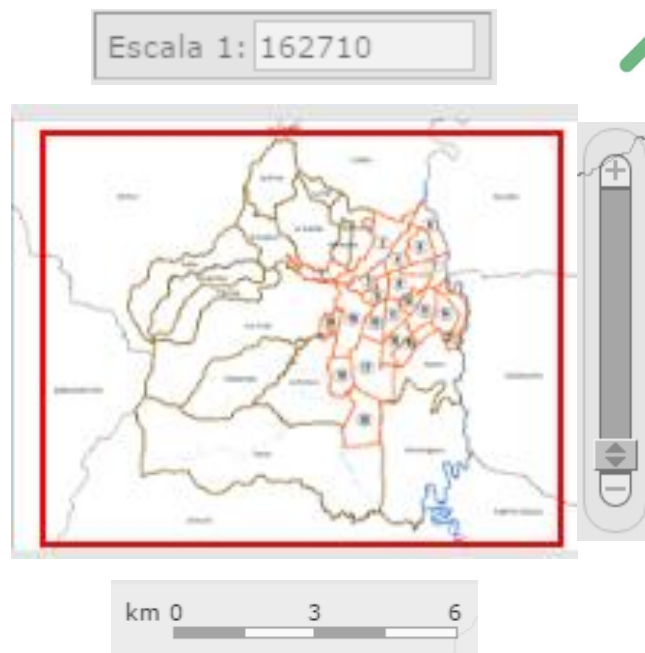
NOVEDADES

CONTROLES

Entre las otras herramientas se destacan:

- Escala de visualización del mapa
- Escala gráfica
- Control de visualización (slide)
- Mapa de referencia.

Estos controles permiten **manejar la visualización** de la imagen y generar una actualización en el mapa y pantalla.

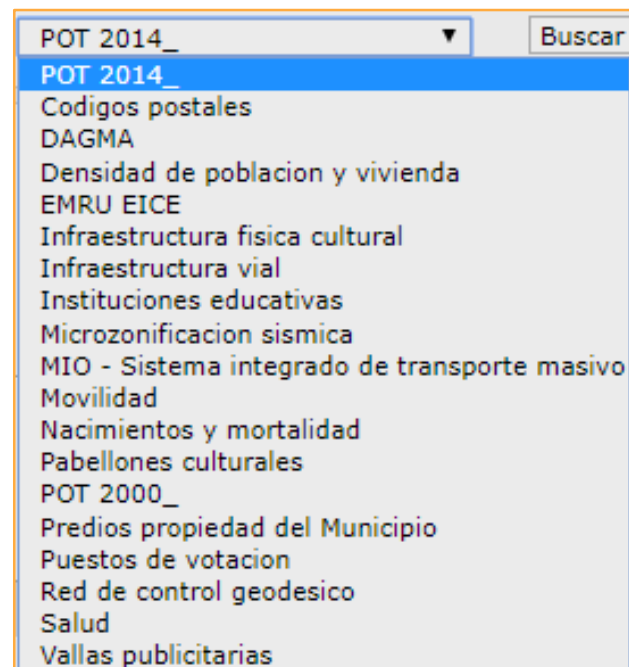


NOVEDADES

LISTADO DE MAPAS

Permite **cambiar** entre los diferentes **proyectos** creados en la IDESC, mostrando una configuración diferente de visualización de objetos, simbología, escalas, entre otras.

Cada mapa se configura de acuerdo a la temática a trabajar y dependencia vinculada a la IDESC que genera la solicitud. La mayoría de mapas están disponibles para todo el público.



NOVEDADES

BUSCAR

Permite **consultar** un valor alfa-numérico dentro de los objetos disponibles de la BDG.

Se pueden buscar direcciones, cruces de ejes viales, nombres de sitios de interés o equipamientos.

Efectivo para buscar y ubicar información en la BD de la IDESC de manera rápida y sencilla.

Buscar

- Lugares: Pance, San Fernando, Río Cali.

- Direcciones: A:Avenida, C:Calle, K:Carrera, P:Pasaje,
T:Transversal, D:Diagonal, N:Norte, O:Oeste

* No utilizar Norte (N) en las avenidas, [Guía nomenclatura](#)

A 2 BIS # 24A N - 25 A 4 O # 6 O - 170
C 56A # 42C2 - 35 K 2 N # 22 - 103
P 7F # 66 - 24 T 2A # 1C - 14
D 28C # 43A - 41 A 2A con C 12 N (Cruces ejes viales)

* Las direcciones ubicadas son aproximadas.

Búscar

Búsqueda: comuna 5

Capa: Comunas

@Comuna

+Comuna 5

NOVEDADES

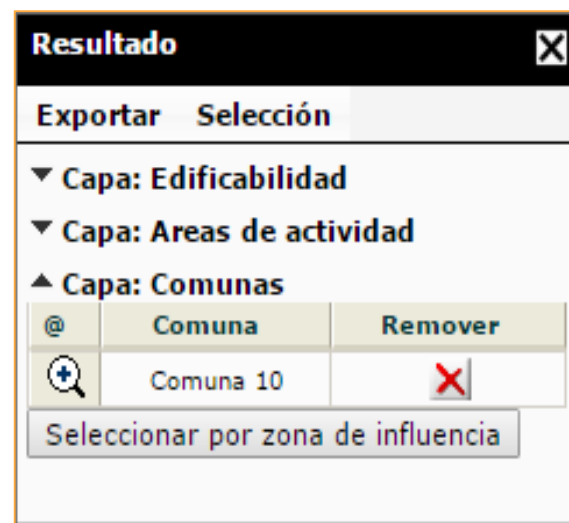
TABLA DE RESULTADOS

Agrupar los **registros** de cada objeto geográfico identificado, seleccionado o consultado. De ésta forma es mas sencillo elegir el resultado que se requiere visualizar.

Cada **registro** corresponde a una entidad geográfica vectorial (punto, línea o polígono) y se visualiza en una **fila**.

Cada **columna** corresponde a los **atributos** de cada registro según el objeto geográfico consultado.

Al inicio de cada fila o registro se visualiza un icono (**lupa**) que permite realizar un acercamiento a la entidad consultada.



NOVEDADES

COORDENADAS

Permiten **identificar, localizar o exportar** pares de **coordenadas** en diferentes sistemas de referencia.

Actualmente se visualizan los sistemas Magna Sirgas Cali Valle del Cauca 2009 (N, E) en metros (plano) y WGS 1984 (Latitud, Longitud) en grados (geográfico).

- **Visualizar:** **mostrar** un par de coordenadas N,E o LAT,LON de un punto digitado en pantalla.
- **Localizar:** **digitar** un par de coordenadas para ubicarla en el mapa.
- **Exportar:** **extraer** coordenadas de uno o varios puntos digitados en pantalla, y guardarlos en un archivo txt.

Ver coordenadas ✕

WGS84 Long: -76.5421 Lat: 3.4264

MAGNA-SIRGAS Cali Este: 1059502.867 Norte: 870649.407

Exportar coordenadas ✕

Comentario	X	Y	Eliminar
casa	1060840.176	869401.469	✕

Eliminar todo

Proyección buscada : MAGNA-SIRGAS Cali ▼

Exportar resultados : Guardar

Herramienta "Localizar XY" ✕

Localizar coordenada

Coordenadas:

Proyección: MAGNA-SIRGAS Cali ▼

Este (X)

Norte (Y)

Etiqueta

Localizar

NOVEDADES

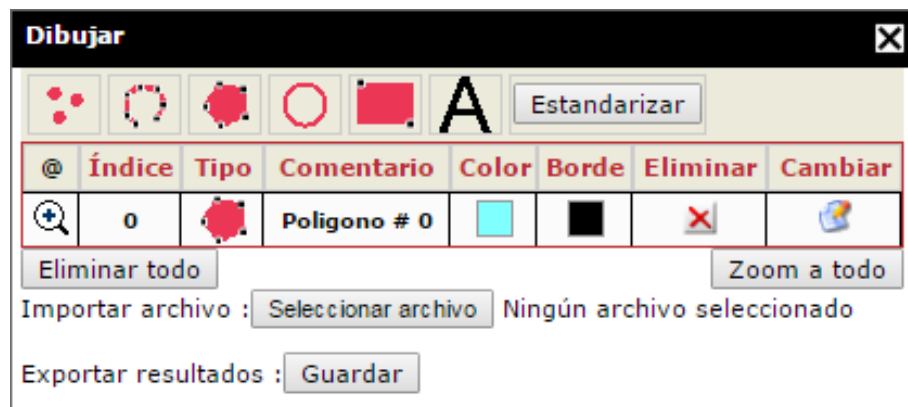
DIBUJAR

Permite **crear elementos gráficos** sobre el mapa con o sin anotaciones (textos).

Estos elementos quedan disponibles durante la sesión del usuario y son visibles tanto en la tabla de contenido, como en la leyenda e impresión.

Se pueden crear **puntos, líneas, polígonos y textos** sobre el mapa, para ampliar la información cartográfica existente y personalizar el mapa.

Se puede modificar el estilo (color) del gráfico (borde, relleno) y de la etiqueta (texto).



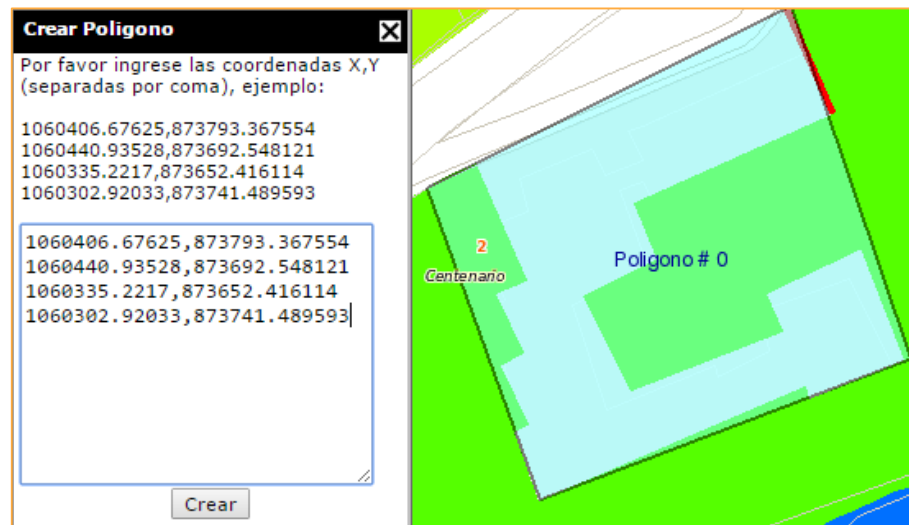
NOVEDADES

CREAR POLÍGONO

Permite crear un lindero o perímetro gráfico a partir de **coordenadas**, para adicionar a la visualización o mapa.

Al crear el polígono, automáticamente se va a realizar un acercamiento al gráfico creado.

También se pueden adicionar anotaciones o textos al gráfico.

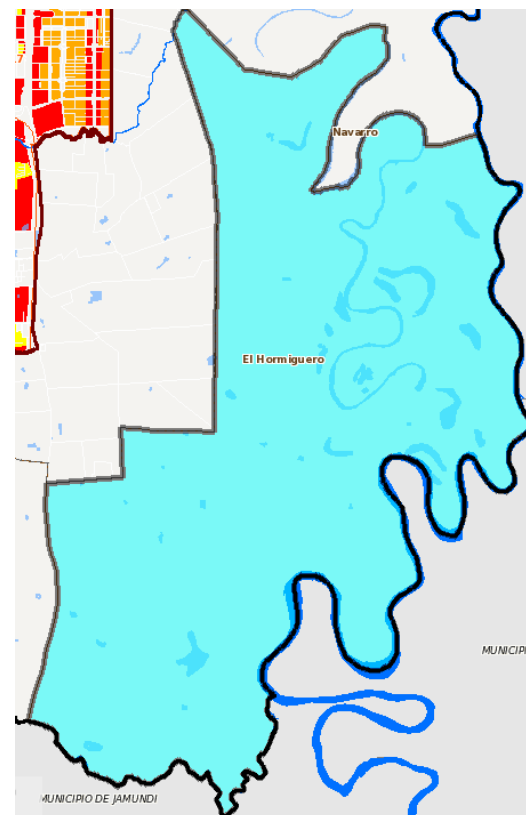


NOVEDADES

FILTRO DE CAPAS

Permite crear **búsquedas** o **consultas** pre-establecidas en diferentes capas, dependiendo del mapa seleccionado.

Se selecciona una capa, se muestran los atributos disponibles para búsquedas en dicha capa y un campo con el listado de opciones o sugerencias de valores que se pueden consultar en dicho atributo.



NOVEDADES

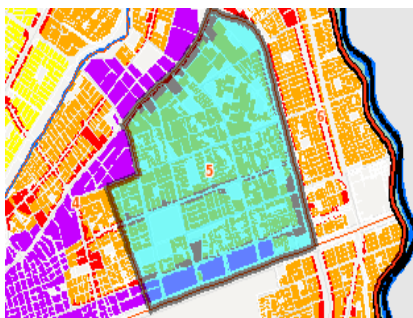
CONSTRUCTOR DE CONSULTAS SQL

Permite elegir un objeto geográfico de la BDG de la IDESC y construir una consulta SQL con sus atributos.

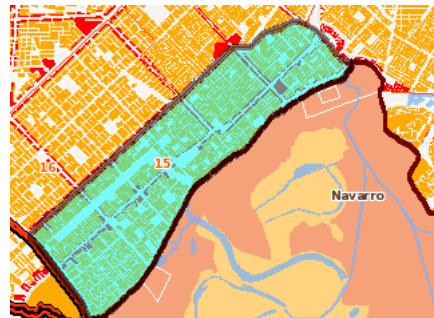
De esta forma se pueden utilizar **operadores alfanuméricos** para construir la consulta.

[Comuna] LIKE 5

Comuna 5



Comuna 15



Consulta SQL

Información geográfica

Nombre de capa(s) Comunas

Atributo

Nombre

Tipo

Comparación

Valor

Adicionar

Operador

() NOT

AND OR

Consulta generada

[Comuna] LIKE '5'

Reiniciar Aplicar Cancelar

Operaciones sobre selecciones

+

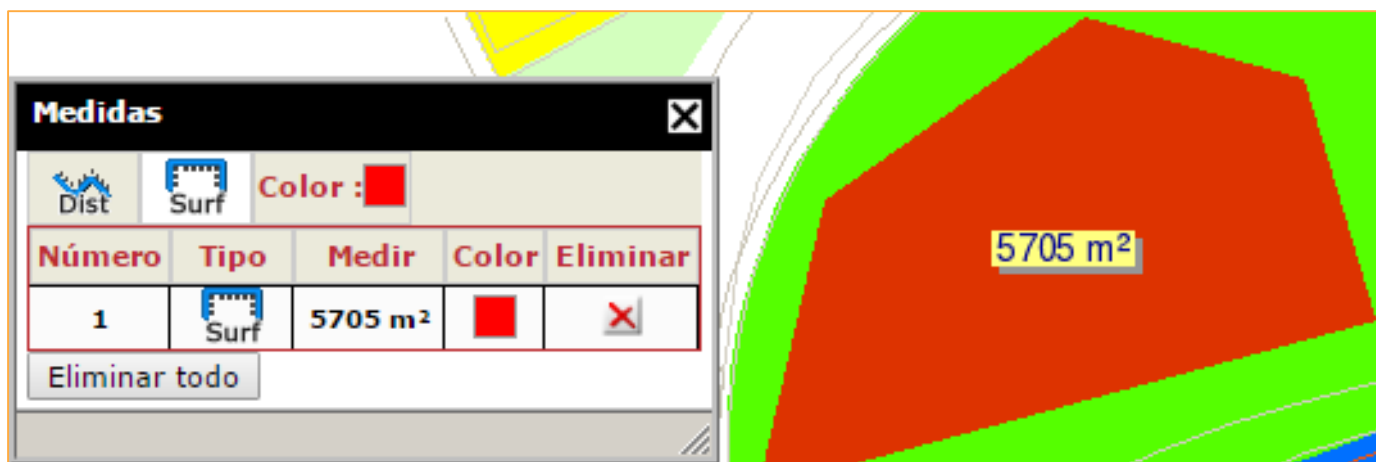
NOVEDADES

MEDIR

Permite **crear medidas de longitud (m) y superficie (m²)** dentro del mapa.

La medida se crea mediante un gráfico; se genera un objeto en la TOC, leyenda y se puede imprimir.

Se puede modificar el color de la medida y se pueden crear múltiples medidas en el mapa.



NOVEDADES

Creación de filtros y gráficos estadísticos

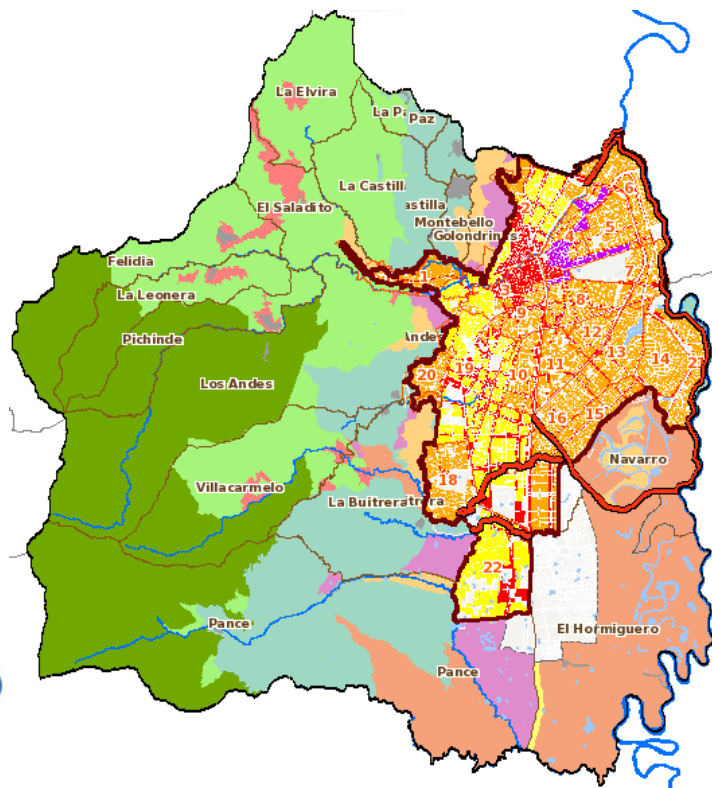
Cargar capas shp, gpx, csv, txt

Geoprocesos (buffer, intersect, select, symbol)

Cargar servicios WMS, WFS, WCS

Mapas base de Google, Bings y OpenLayers

Aplicación Móvil Windows, Android, IOS



Casos prácticos y consultas

Taller: manejo del Geovisor



Planeación

Municipal

www.cali.gov.co



ALCALDÍA DE
SANTIAGO DE CALI