

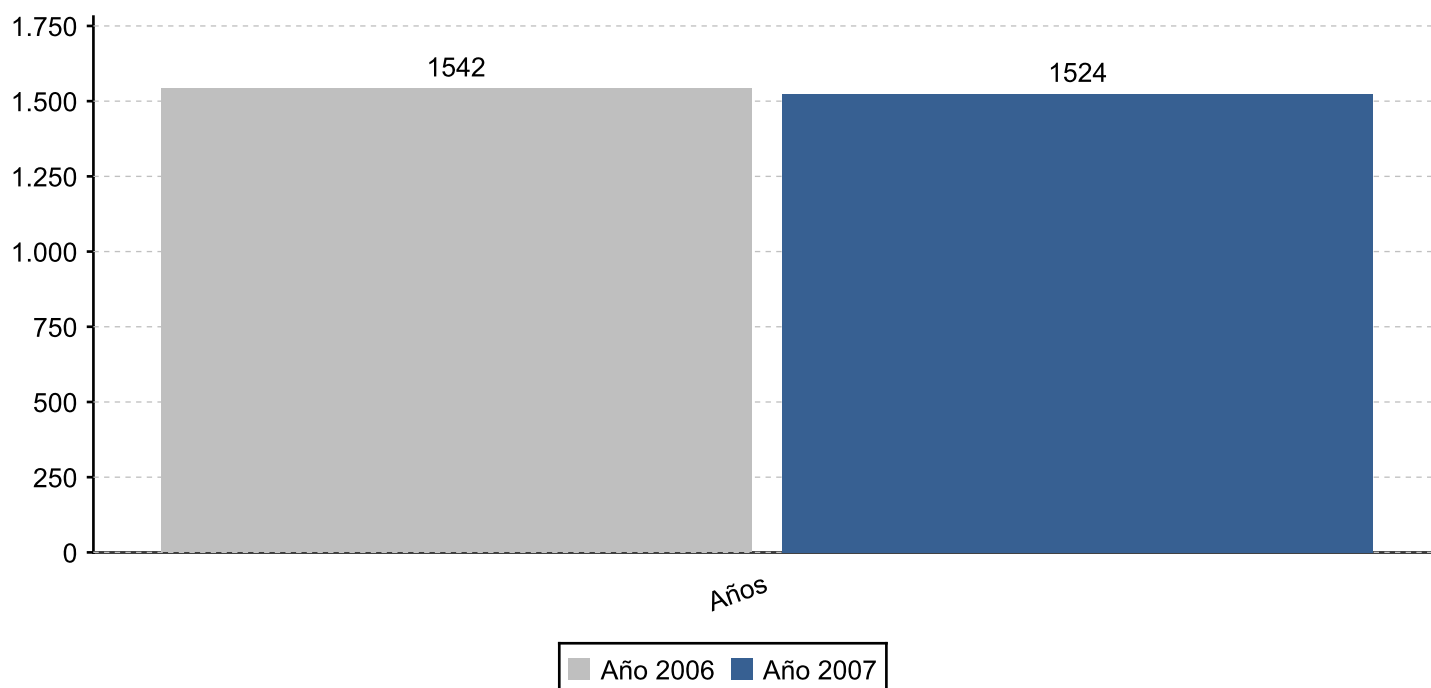
Muertes por Homicidios en Santiago de Cali

Período Comparativo Enero 01 a Diciembre 31

2006 - 2007

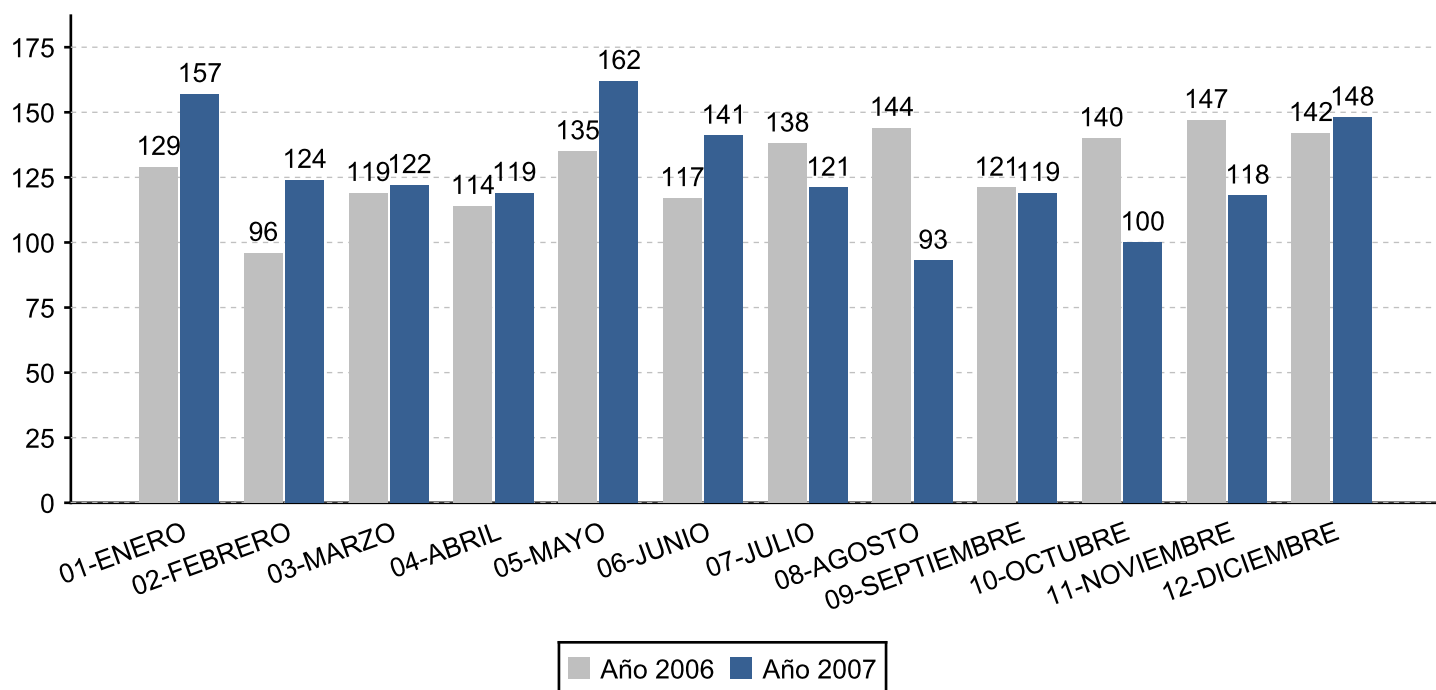
Homicidios en Santiago de Cali

	2006	2007	Diferencia 2007-2006	(%) Var	(%)Distr. 2007
Total Homicidios	1.542	1.524	-18	-1 %	100,0 %
Total	1.542	1.524			100%



Homicidios Según Mes de Ocurrencia en Santiago de Cali

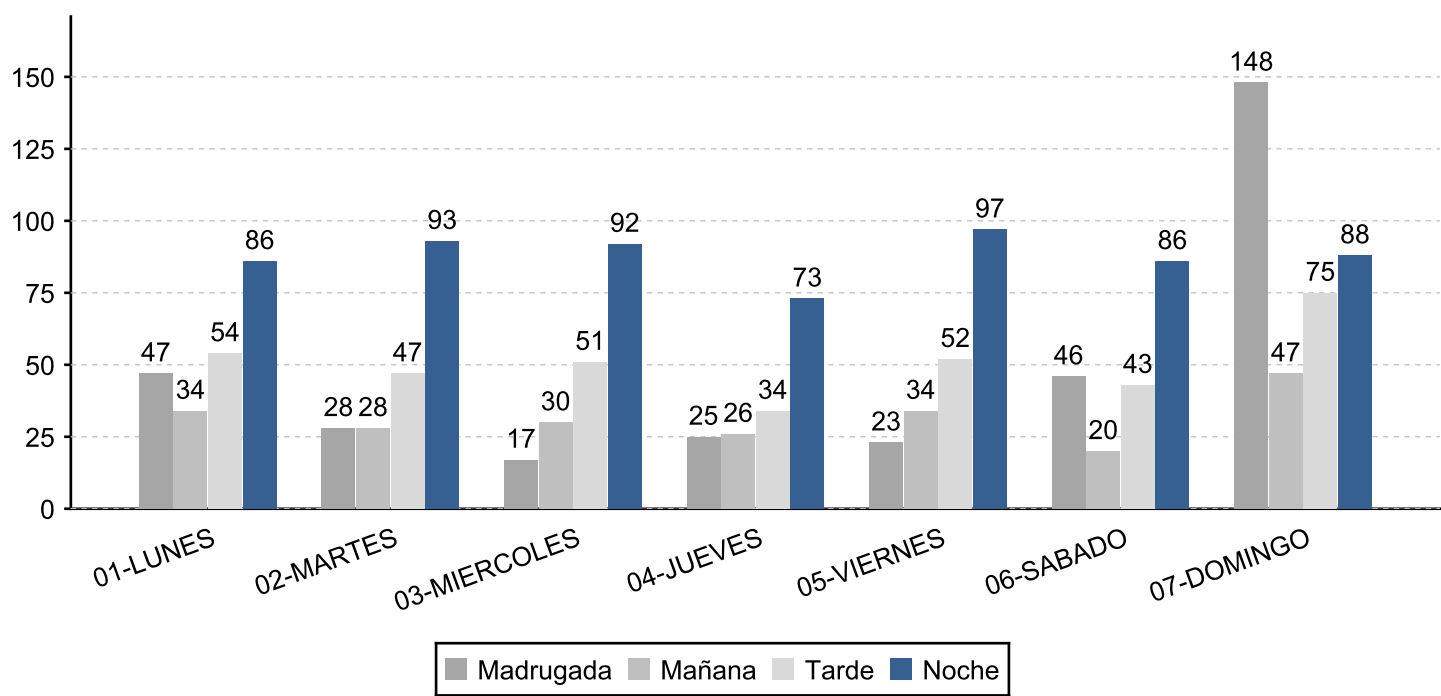
Mes	2006	2007	Diferencia 2007-2006	(%) Var	(%)Distr. 2007
01-ENERO	129	157	28	22 %	10,3 %
02-FEBRERO	96	124	28	29 %	8,1 %
03-MARZO	119	122	3	3 %	8,0 %
04-ABRIL	114	119	5	4 %	7,8 %
05-MAYO	135	162	27	20 %	10,6 %
06-JUNIO	117	141	24	21 %	9,3 %
07-JULIO	138	121	-17	-12 %	7,9 %
08-AGOSTO	144	93	-51	-35 %	6,1 %
09-SEPTIEMBRE	121	119	-2	-2 %	7,8 %
10-OCTUBRE	140	100	-40	-29 %	6,6 %
11-NOVIEMBRE	147	118	-29	-20 %	7,7 %
12-DICIEMBRE	142	148	6	4 %	9,7 %
Total	1.542	1.524			100%
Primer Trimestre	344	403	59	17 %	26,4 %
Segundo Trimestre	366	422	56	15 %	27,7 %
Tercer Trimestre	403	333	-70	-17 %	21,9 %
Cuarto Trimestre	403	333	-70	-17 %	21,9 %
Primer Semestre	710	825	115	16 %	54,1 %
Segundo Semestre	832	699	-133	-16 %	45,9 %



Fuente: Comité interinstitucional de muertes por causas externas – OBSERVATORIO DE SEGURIDAD DE CALI.

Homicidios Según Día de la Semana y Rango Horario en Santiago de Cali

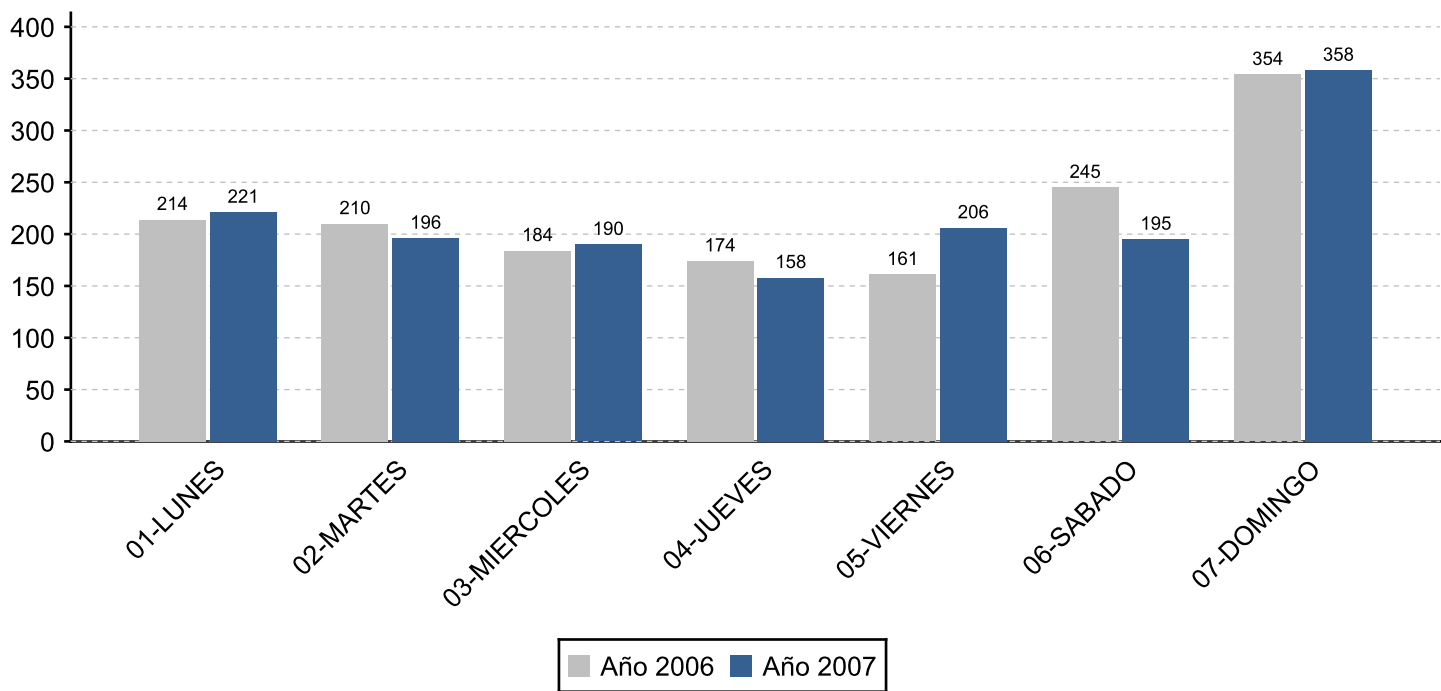
Día	Madrugada (00:00 a 5:59)	Mañana (06:00 a 11:59)	Tarde (12:00 a 17:59)	Noche (18:00 a 23:59)	Total	(%)Distr. 2007
01-LUNES	47	34	54	86	221	14,5 %
02-MARTES	28	28	47	93	196	12,9 %
03-MIERCOLES	17	30	51	92	190	12,5 %
04-JUEVES	25	26	34	73	158	10,4 %
05-VIERNES	23	34	52	97	206	13,5 %
06-SABADO	46	20	43	86	195	12,8 %
07-DOMINGO	148	47	75	88	358	23,5 %
Total	334	219	356	615	1.524	100%
Entre Semana	140	152	238	441	971	63,7 %
Fin de Semana	194	67	118	174	553	36,3 %
(%)Distr. 2007	21,9 %	14,4 %	23,4 %	40,4 %	100%	



Fuente: Comité interinstitucional de muertes por causas externas – OBSERVATORIO DE SEGURIDAD DE CALI.

Homicidios Según Día de la Semana en Santiago de Cali

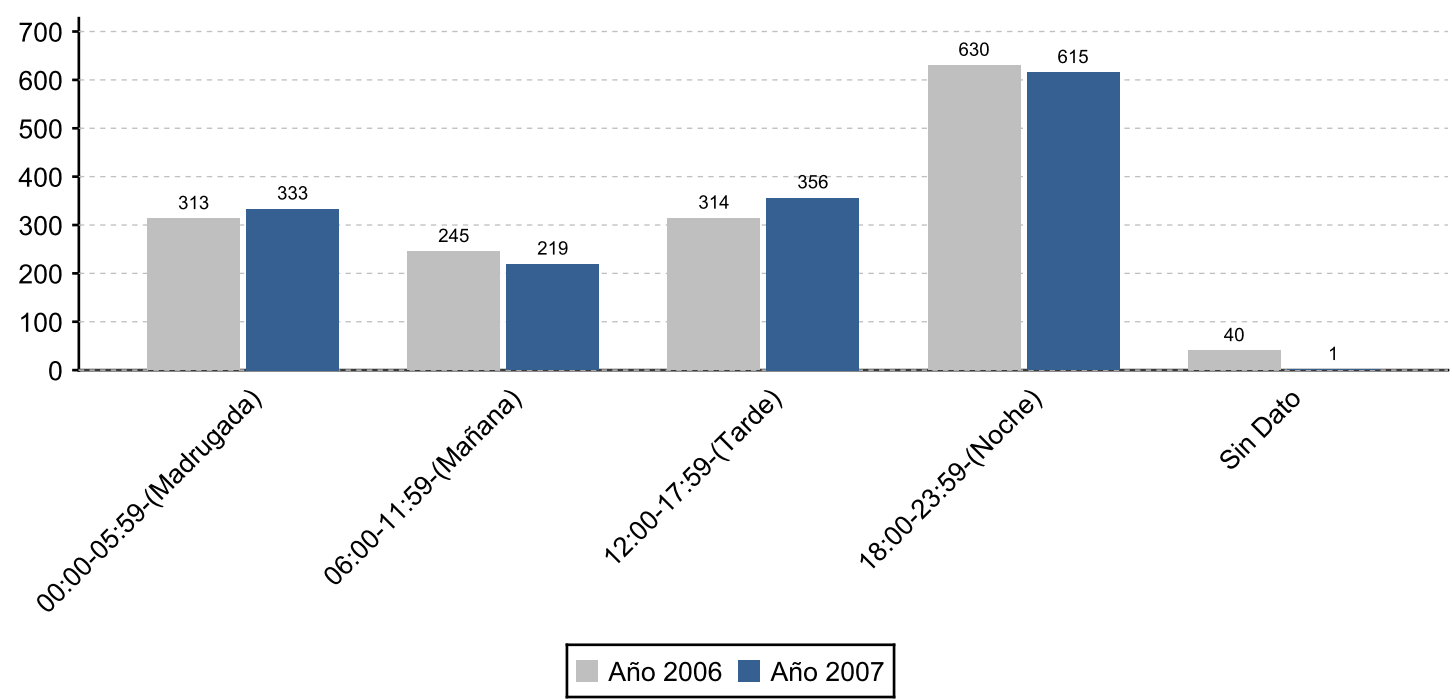
Día de la Semana	2006	2007	Diferencia 2007-2006	(%) Var	(%)Distr. 2007
01-LUNES	214	221	7	3 %	14,5 %
02-MARTES	210	196	-14	-7 %	12,9 %
03-MIERCOLES	184	190	6	3 %	12,5 %
04-JUEVES	174	158	-16	-9 %	10,4 %
05-VIERNES	161	206	45	28 %	13,5 %
06-SABADO	245	195	-50	-20 %	12,8 %
07-DOMINGO	354	358	4	1 %	23,5 %
Total	1.542	1.524	-18		100%



Fuente: Comité interinstitucional de muertes por causas externas – OBSERVATORIO DE SEGURIDAD DE CALI.

Homicidios Según Hora de Ocurrencia de los Hechos en Santiago de Cali

Rango de Hora	2006	2007	Diferencia 2007-2006	(%) Var	(%)Distr. 2007
00:00-05:59-(Madrugada)	313	333	20	6 %	21,9 %
06:00-11:59-(Mañana)	245	219	-26	-11 %	14,4 %
12:00-17:59-(Tarde)	314	356	42	13 %	23,4 %
18:00-23:59-(Noche)	630	615	-15	-2 %	40,4 %
Sin Dato	40	1	-39	-98 %	0,1 %
Total	1.542	1.524	-18		100%



Fuente: Comité interinstitucional de muertes por causas externas – OBSERVATORIO DE SEGURIDAD DE CALI.

Homicidios por Comunas y Corregimientos de Ocurrencia de los Hechos en Santiago de Cali

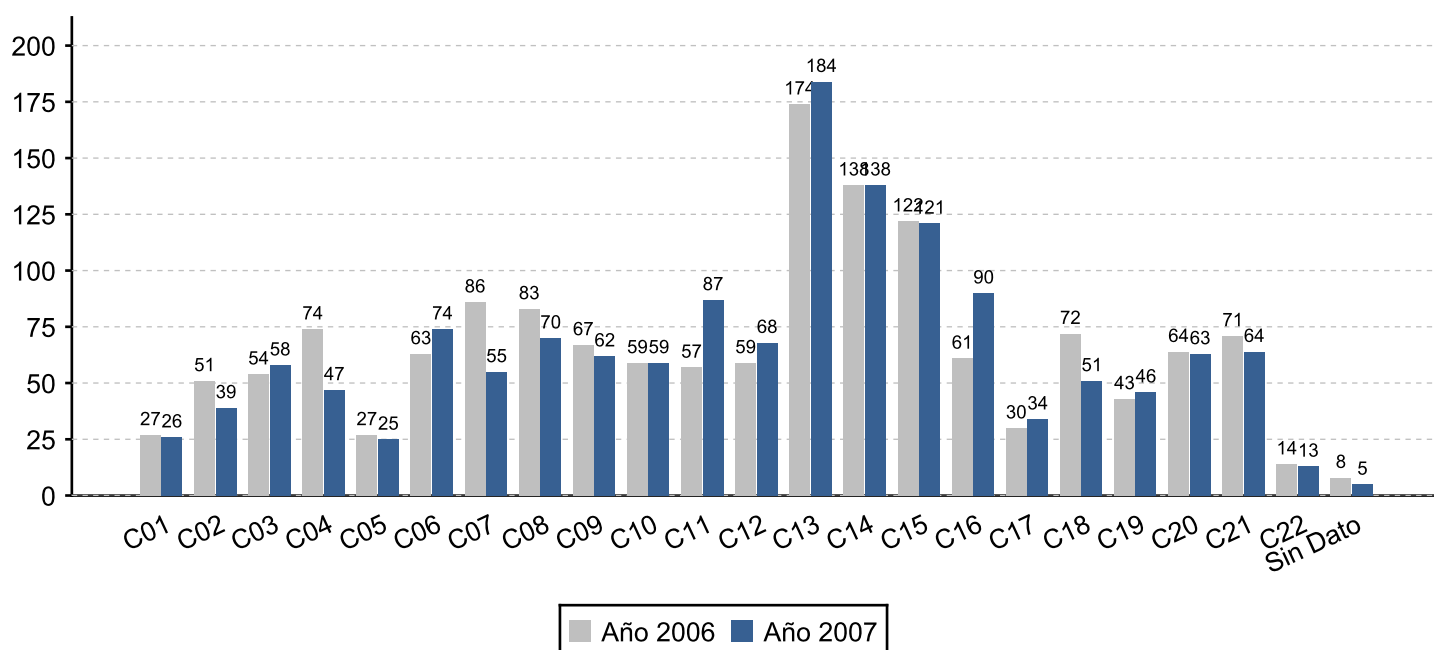
Comunas	2006	2007	Diferencia 2007-2006	(%) Var	(%)Distr. 2007
C01	27	26	-1	-4 %	1,7 %
C02	51	39	-12	-24 %	2,6 %
C03	54	58	4	7 %	3,8 %
C04	74	47	-27	-36 %	3,1 %
C05	27	25	-2	-7 %	1,6 %
C06	63	74	11	17 %	4,9 %
C07	86	55	-31	-36 %	3,6 %
C08	83	70	-13	-16 %	4,6 %
C09	67	62	-5	-7 %	4,1 %
C10	59	59	0	0 %	3,9 %
C11	57	87	30	53 %	5,7 %
C12	59	68	9	15 %	4,5 %
C13	174	184	10	6 %	12,1 %
C14	138	138	0	0 %	9,1 %
C15	122	121	-1	-1 %	7,9 %
C16	61	90	29	48 %	5,9 %
C17	30	34	4	13 %	2,2 %
C18	72	51	-21	-29 %	3,3 %
C19	43	46	3	7 %	3,0 %
C20	64	63	-1	-2 %	4,1 %
C21	71	64	-7	-10 %	4,2 %
C22	14	13	-1	-7 %	0,9 %
Sin Dato	8	5	-3	-38 %	0,3 %
ZONA URBANA	1.504	1.479			
CTO.LA BUITRERA	9	4	-5	-56 %	0,3 %
CTO.LOS ANDES	5	16	11	220 %	1,0 %
CTO.PANCE	2	4	2	100 %	0,3 %
EL HORMIGUERO	5	7	2	40 %	0,5 %
EL SALADITO	0	4	4	%	0,3 %
GOLONDRINAS	4	3	-1	-25 %	0,2 %
LA ELVIRA	4	1	-3	-75 %	0,1 %
MONTEBELLO	5	3	-2	-40 %	0,2 %
NAVARRO	4	0	-4	-100 %	0,0 %
VILLA CARMELO	0	3	3	%	0,2 %
ZONA RURAL	38	45			

Total	1.542	1.524	100%
-------	-------	-------	------

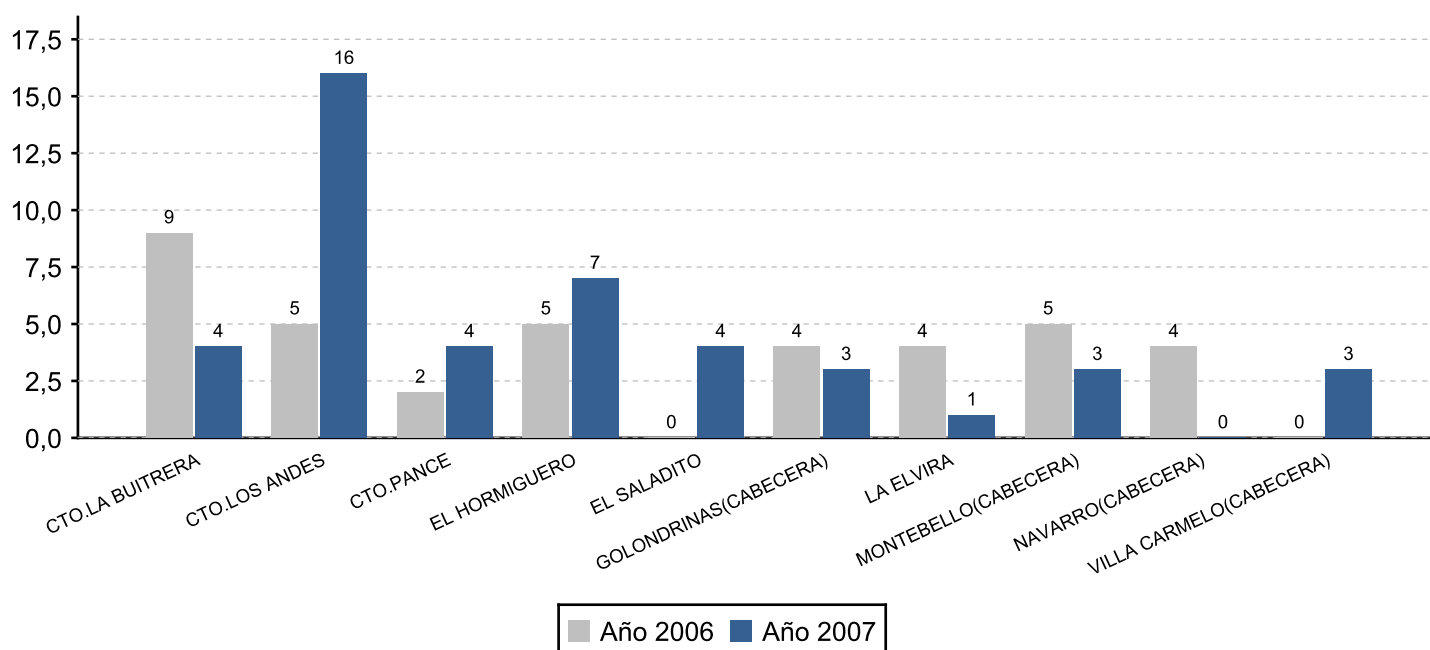
Zonas	2006	2007	Diferencia 2007-2006 (%)	Var	(%)Distr. 2007
Oriente	566	597	31	5 %	39,2 %
Nororient	149	129	-20	-13 %	8,5 %
Norte	152	111	-41	-27 %	7,3 %
Central	379	404	25	7 %	26,5 %
Sur	87	93	6	7 %	6,1 %
Ladera	163	140	-23	-14 %	9,2 %

* Oriente. Comunas: 13,14,15,16,21
 * Nororient. Comunas: 6,7
 * Norte. Comunas: 2,4,5
 * Central. Comunas: 3,8,9,10,11,12
 * Sur. Comunas: 17,19,22
 * Ladera. Comunas: 18,20,1

DISTRIBUCIÓN POR COMUNAS

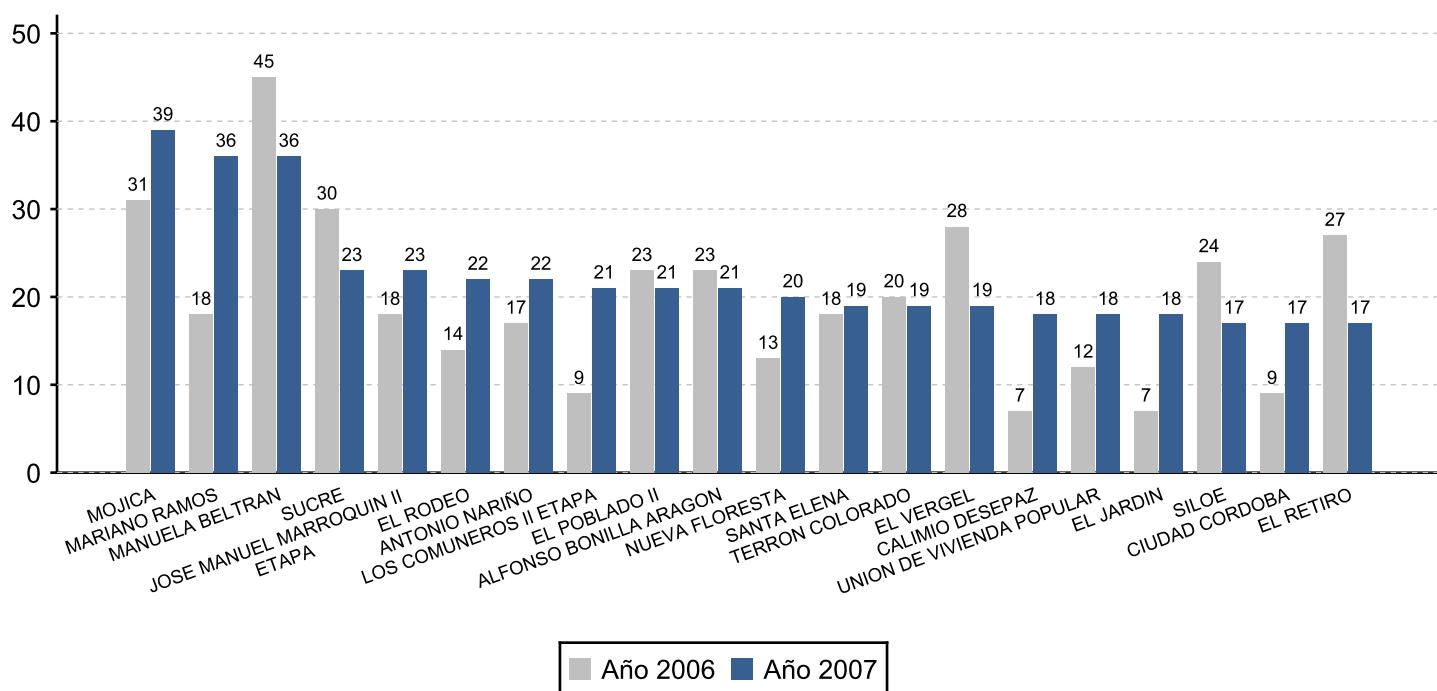


DISTRIBUCIÓN POR CORREGIMIENTOS



20 Barrios con mayor número de homicidios en Santiago de Cali

Comuna	Barrio	2006	2007	Diferencia 2007-2006	(%) Var
15	MOJICA	31	39	8	26 %
16	MARIANO RAMOS	18	36	18	100 %
14	MANUELA BELTRAN	45	36	-9	-20 %
9	SUCRE	30	23	-7	-23 %
14	JOSE MANUEL MARROQUIN II ETAPA	18	23	5	28 %
12	EL RODEO	14	22	8	57 %
16	ANTONIO NARIÑO	17	22	5	29 %
13	LOS COMUNEROS II ETAPA	9	21	12	133 %
13	EL POBLADO II	23	21	-2	-9 %
14	ALFONSO BONILLA ARAGON	23	21	-2	-9 %
12	NUEVA FLORESTA	13	20	7	54 %
10	SANTA ELENA	18	19	1	6 %
1	TERRON COLORADO	20	19	-1	-5 %
13	EL VERGEL	28	19	-9	-32 %
21	CALIMIO DESEPAZ	7	18	11	157 %
16	UNION DE VIVIENDA POPULAR	12	18	6	50 %
11	EL JARDIN	7	18	11	157 %
20	SILOE	24	17	-7	-29 %
15	CIUDAD CORDOBA	9	17	8	89 %
15	EL RETIRO	27	17	-10	-37 %
Total		393	446		



Fuente: Comité interinstitucional de muertes por causas externas – OBSERVATORIO DE SEGURIDAD DE CALI.

Homicidios Según Tipo Lugar de los Hechos en Santiago de Cali

Lugar de los Hechos	2006	2007	Diferencia 2007-2006	(%) Var	(%)Distr. 2007
ESTABLECIMIENTOS COMERCIALES O PRIVADOS	1	1	0	0 %	0,1 %
ESTABLECIMIENTOS OFICIALES	74	46	-28	-38 %	3,0 %
NEGOCIOS DE BARRIO	0	1	1	%	0,1 %
OTROS ESCENARIOS	170	149	-21	-12 %	9,8 %
OTROS TIPOS DE ESPACIO PUBLICO	8	6	-2	-25 %	0,4 %
SIN DATO	2	3	1	50 %	0,2 %
SITIO DE EXPENDIO DE LICOR	0	36	36	%	2,4 %
SITIOS DEPORTIVOS/RECREACION O ESPACIOS	12	6	-6	-50 %	0,4 %
VEHICULOS	69	90	21	30 %	5,9 %
VIA PUBLICA	1.206	1.186	-20	-2 %	77,8 %
Total	1.542	1.524	-18		100%

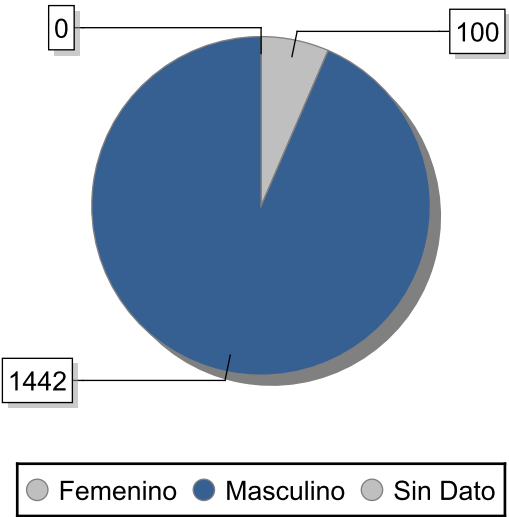


Fuente: Comité interinstitucional de muertes por causas externas – OBSERVATORIO DE SEGURIDAD DE CALI.

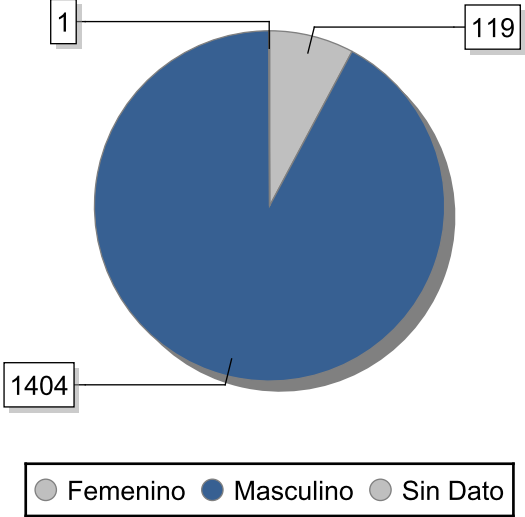
Homicidios Según Sexo en Santiago de Cali

Sexo	2006	2007	Diferencia 2007-2006	(%) Var	(%)Distr. 2007
Femenino	100	119	19	19 %	7,8 %
Masculino	1.442	1.404	-38	-3 %	92,1 %
Sin Dato	0	1	1	%	0,1 %
Total	1.542	1.524			100%

Año 2006



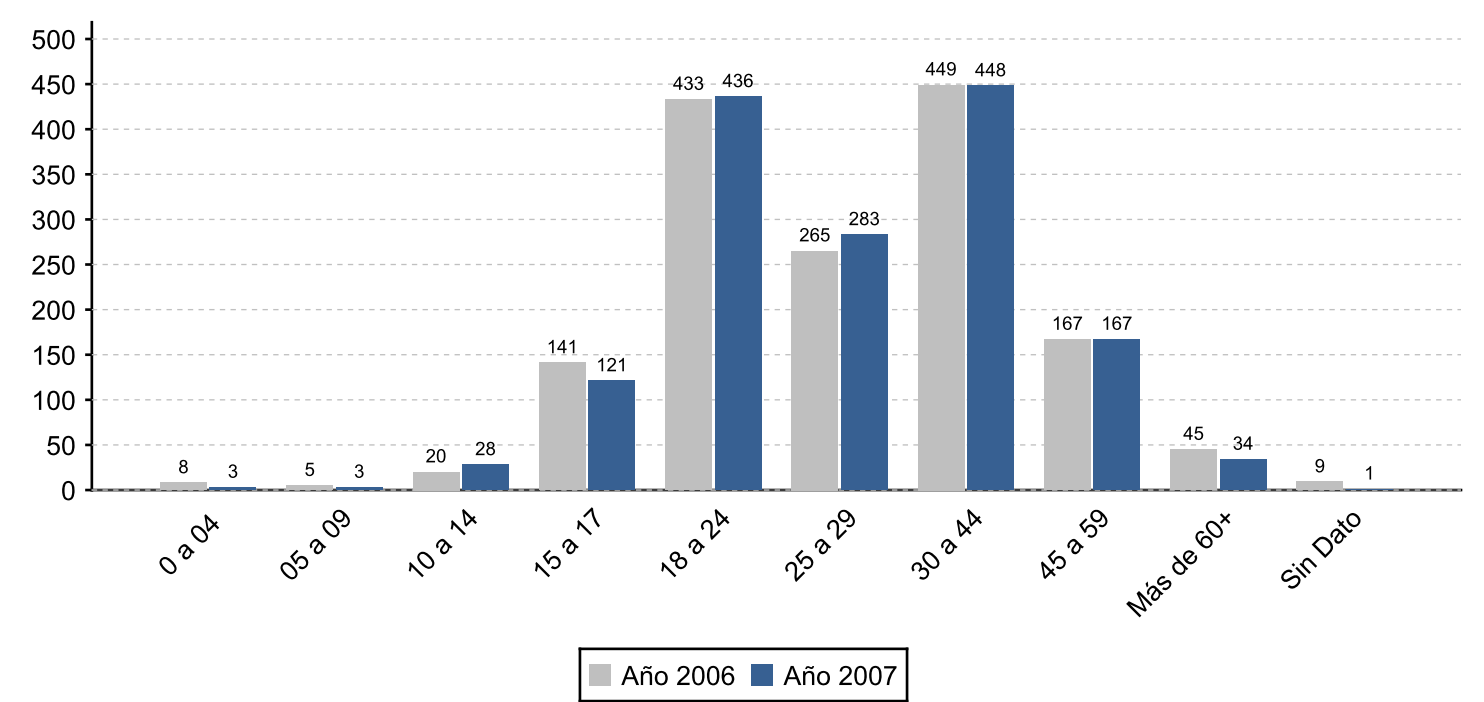
Año 2007



Fuente: Comité interinstitucional de muertes por causas externas – OBSERVATORIO DE SEGURIDAD DE CALI.

Homicidios Según Rango Edad en Santiago de Cali

Rango Edad	2006	2007	Diferencia 2007-2006	(%) Var	(%)Distr. 2007
0 a 04	8	3	-5	-62 %	0,2 %
05 a 09	5	3	-2	-40 %	0,2 %
10 a 14	20	28	8	40 %	1,8 %
15 a 17	141	121	-20	-14 %	7,9 %
18 a 24	433	436	3	1 %	28,6 %
25 a 29	265	283	18	7 %	18,6 %
30 a 44	449	448	-1	-0 %	29,4 %
45 a 59	167	167	0	0 %	11,0 %
Más de 60+	45	34	-11	-24 %	2,2 %
Sin Dato	9	1	-8	-89 %	0,1 %
Total	1.542	1.524	-18		100%



Fuente: Comité interinstitucional de muertes por causas externas – OBSERVATORIO DE SEGURIDAD DE CALI.

Homicidios Según Presuntas Causas en Santiago de Cali

Presunto Móvil	2006	2007	Diferencia 2007-2006	(%) Var	(%)Distr. 2007
01.Venganzas	322	418	96	30 %	27,4 %
02.Hurtos	153	158	5	3 %	10,4 %
03.Asociado a Extorsión	0	1	1	%	0,1 %
04.Modalidad Fleteo	5	9	4	80 %	0,6 %
05.Disputas de Dinero	0	4	4	%	0,3 %
06.Terceros Ajenos a los Hechos en Contextos Delincuenciales	15	12	-3	-20 %	0,8 %
07.Riñas	76	117	41	54 %	7,7 %
08.Intolerancia sin riña previa	0	12	12	%	0,8 %
09.Violencia Intrafamiliar	8	15	7	88 %	1,0 %
10.Conflicto Sentimental	24	30	6	25 %	2,0 %
11.Pandillas	75	126	51	68 %	8,3 %
12.Terceros Ajenos a los Hechos por Convivencia	6	11	5	83 %	0,7 %
13.Otros Móviles	858	610	-248	-29 %	40,0 %
Sin Dato	0	1	1	%	0,1 %
Total	1.542	1.524	-18		100%



Fuente: Comité interinstitucional de muertes por causas externas – OBSERVATORIO DE SEGURIDAD DE CALI.

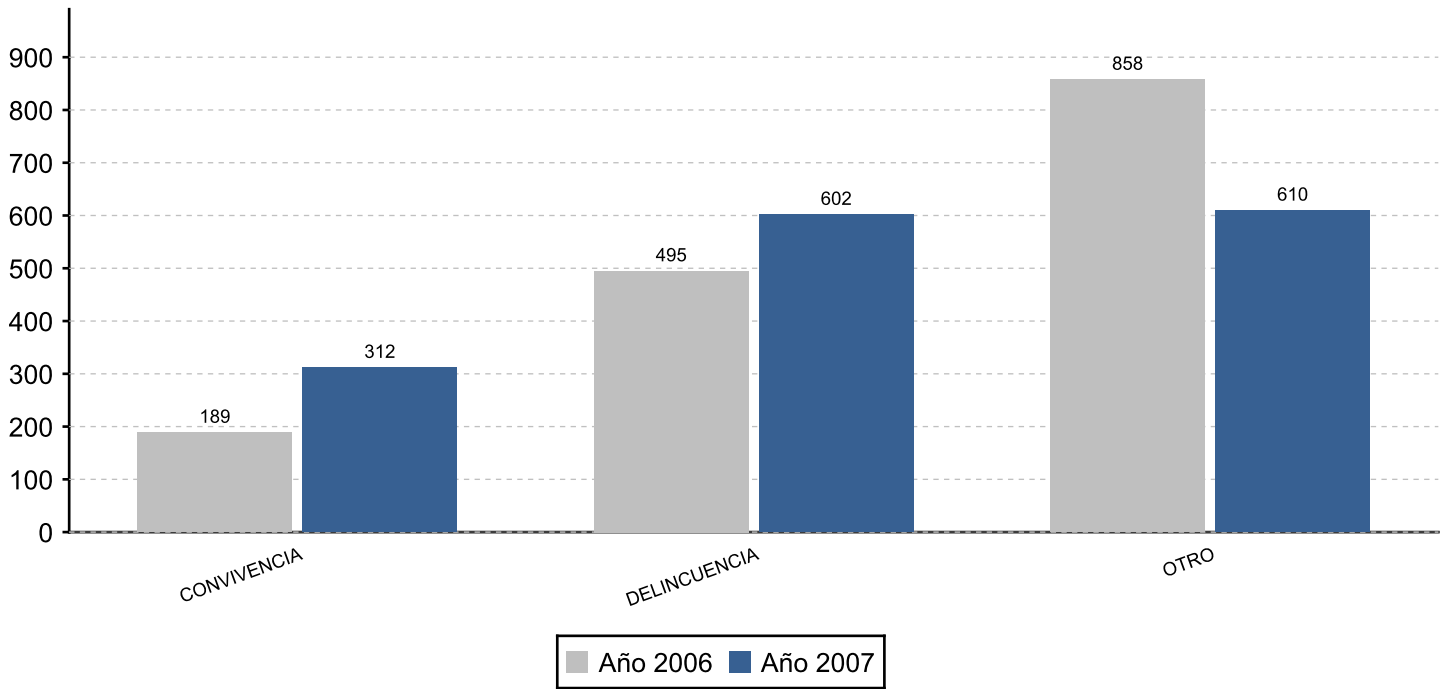
Homicidios Según Tipo de Violencia en Santiago de Cali

Tipo de Violencia	2006	2007	Diferencia 2007-2006	(%) Var	(%)Distr. 2007
CONVIVENCIA	189	312	123	65 %	20,5 %
DELINCUENCIA	495	602	107	22 %	39,5 %
OTRO	858	610	-248	-29 %	40,0 %
Total	1.542	1.524	-18		100%

* Delincuencia Incluye los Homicidios por presunta causa: Venganzas, Hurtos, Asociados a Extorsión, Modalidad de Fleteo, Disputas de Dinero y Terceros Ajenos a los Hechos.

* Convivencia Incluye los Homicidios por presunta causa: Riñas, Intolerancia sin Riña Previa, Violencia Intrafamiliar, Conflicto Sentimental y Pandillas.

* Otros Moviles Incluye los Homicidios por presunta causa: Procedimientos Policiales, Bala Perdida, Otros Moviles y Por Establecer.



Fuente: Comité interinstitucional de muertes por causas externas – OBSERVATORIO DE SEGURIDAD DE CALI.

Homicidios según presunto móvil.

Años 2006 - 2007

Presunto Móvil	2006	2007	Diferencia 2007-2006 (%)		Var (%)Distr. 2007
Categoría: Delincuencia					
HOMICIDIOS ASOCIADOS A PROBLEMAS CON EL PATRIMONIO	158	172	14	9 %	11,3 %
HOMICIDIOS DE TERCEROS AJENOS A LOS HECHOS POR DISPAROS ASOCIADOS A AUTORES DEFINIDOS EN CONTEXTO DELINCUENCIALES	15	12	-3	-20 %	0,8 %
HOMICIDIOS POR AJUSTES DE CUENTAS DELINCUENCIALES ENTRE GRUPOS/BANDAS ORGANIZADAS	12	31	19	158 %	2,0 %
HOMICIDIOS POR VENGANZA CON Y SIN ANTECEDENTES DE ATENTADOS Y AMENAZAS	307	385	78	25 %	25,3 %
TRÁFICO ESTUPEFACIENTES EN MENORES CANTIDADES (TEMC)	3	2	-1	-33 %	0,1 %
Sub Total Homicidios Asociados a Delincuencia	495	602			
Total Homicidios Delincuencia	495	602	107	22 %	39,5 %
Categoría: Convivencia					
HOMICIDIOS ASOCIADOS A PANDILLAS	75	126	51	68 %	8,3 %
HOMICIDIOS DE TERCEROS AJENOS A LOS HECHOS POR CONVIVENCIA	6	11	5	83 %	0,7 %
HOMICIDIOS POR CONFLICTOS SENTIMENTALES	24	31	7	29 %	2,0 %
HOMICIDIOS POR INTOLERANCIA	0	12	12	%	0,8 %
HOMICIDIOS POR RIÑAS	76	117	41	54 %	7,7 %
HOMICIDIOS POR VIOLENCIA INTRAFAMILIAR (VIF)	8	15	7	88 %	1,0 %
Sub Total Homicidios Asociados a Prob. de Convivencia	189	312			
Total Homicidios Convivencia	189	312	123	65 %	20,5 %
Categoría: Otros Móviles					
HOMICIDIO DE INFORMANTES, TESTIGOS O DENUNCIANTES	1	0	-1	-100 %	0,0 %
HOMICIDIO POR BALA PERDIDA (SE DESCONOCE EL ORIEN DEL PROYECTIL, AUTORES Y CONTEXTO DE ORIGINO EL DISPARO)	10	7	-3	-30 %	0,5 %
HOMICIDIOS CON MOVIL POR ESTABLECER	825	572	-253	-31 %	37,5 %
HOMICIDIOS DURANTE PROCEDIMIENTOS DE ORGANISMOS DE SEGURIDAD, DEFENSA O INVESTIGACION	22	31	9	41 %	2,0 %
Sub Total Homicidios por Otros Móviles	858	610			
Total Homicidios Otros Móviles	858	610	-248	-29 %	40,0 %
Total Homicidios	1.542	1.524	-18	-1 %	

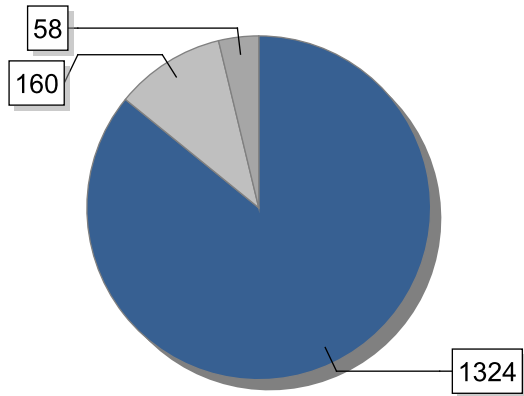


Fuente: Comité interinstitucional de muertes por causas externas – OBSERVATORIO DE SEGURIDAD DE CALI.

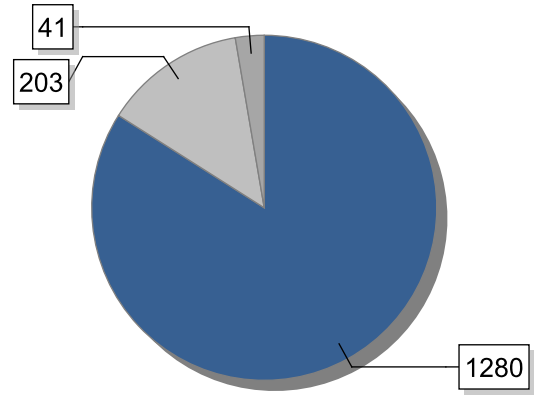
Homicidios Según Mecanismo Utilizado en los Hechos en Santiago de Cali

Mecanismo	2006	2007	Diferencia 2007-2006	(%) Var	(%)Distr. 2007
ARMA DE FUEGO	1.324	1.280	-44	-3 %	84,0 %
CORTOPUNZANTE	160	203	43	27 %	13,3 %
OTRAS ARMAS	58	41	-17	-29 %	2,7 %
Total	1.542	1.524	-18		100%

Año 2006



Año 2007



● ARMA DE FUEGO
 ● CORTOPUNZANTE
 ● OTRAS ARMAS

● ARMA DE FUEGO
 ● CORTOPUNZANTE
 ● OTRAS ARMAS



28/04/2017

Fuente: Comité interinstitucional de muertes por causas externas – OBSERVATORIO DE SEGURIDAD DE CALI.

***Fecha de Elaboración:**

28/04/2017

***Muertes por Causas Externas:**

Las muertes por causas externas comprende cuatro eventos como son: comportamiento de los homicidios, suicidios, muertes en eventos de tránsito, y otras muertes no intencionales (accidentales) en Santiago de Cali.

***Deceso:**

El comité interinstitucional de muertes por causas externas considera como deceso a todas las muertes ocurridas al día siguiente del evento, ocurridas después de un tiempo de sucedido el evento. Por lo anterior las variaciones de los casos en un período de tiempo definido puede presentarse con la aparición de un caso como deceso.

***Análisis Semanal:**

El análisis semanal presenta como primer día de la semana el día domingo y el último día de la semana el día sábado



Fuente: Comité interinstitucional de muertes por causas externas – OBSERVATORIO DE SEGURIDAD DE CALI.

