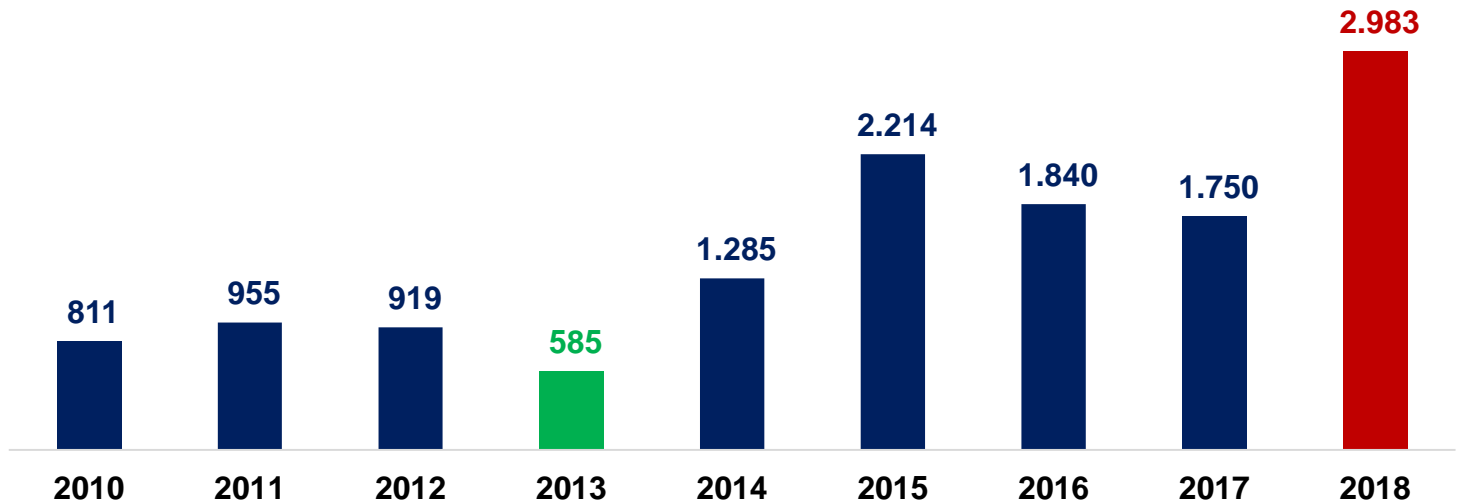


## RESUMEN DE LAS DENUNCIAS SOBRE AMENAZAS EN EL PERIODO COMPRENDIDO ENTRE LOS AÑOS 2010 Y 2018 EN SANTIAGO DE CALI

### Presentación

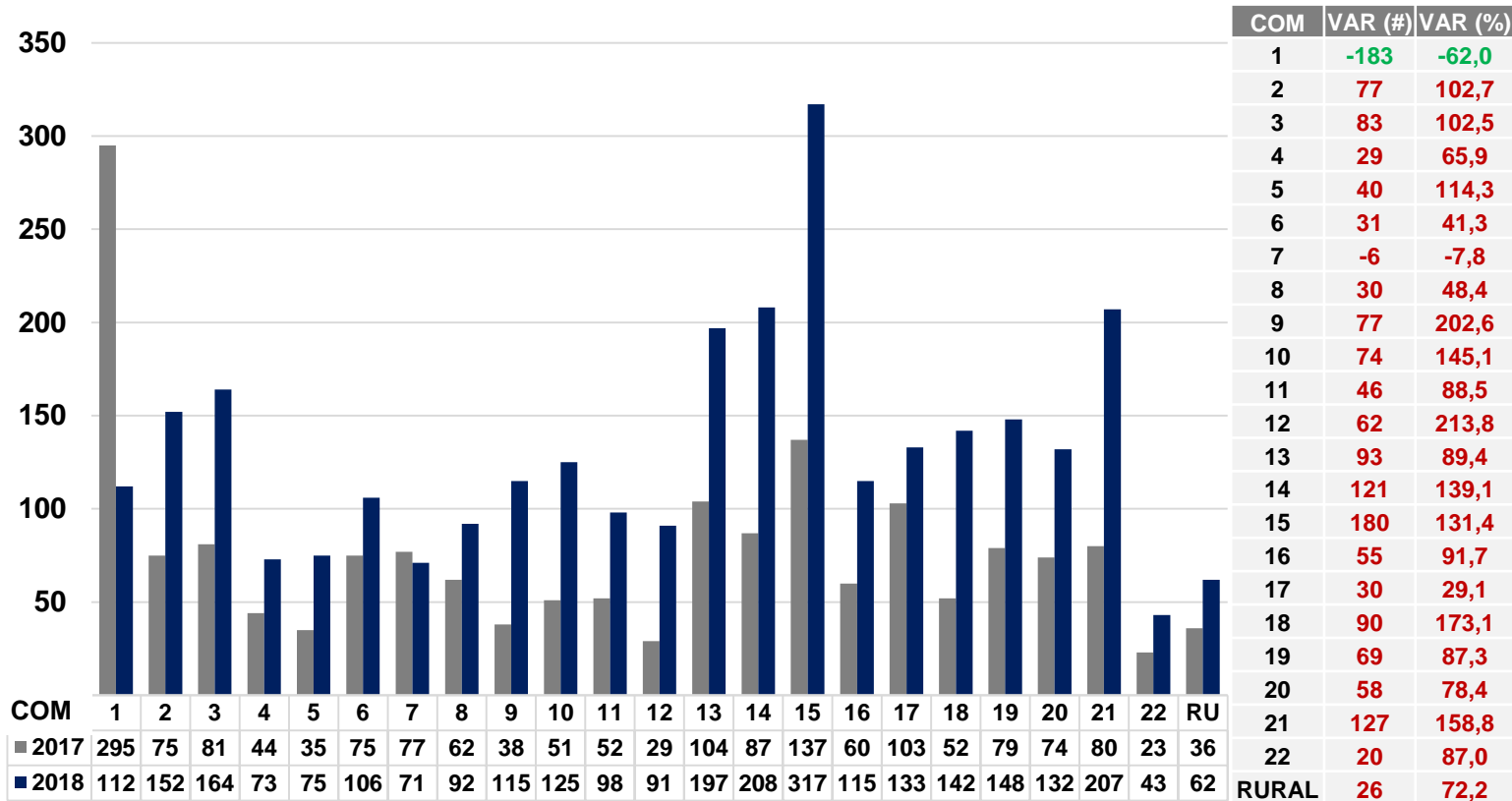
El presente documento fue construido desde el Observatorio de Seguridad de la Secretaría de Seguridad y Justicia. Presenta un análisis gráfico y tabulado a manera descriptiva, de las denuncias sobre amenazas en el municipio de Santiago de Cali, haciendo comparaciones entre años, con especial énfasis en la confrontación con el año 2018. La fuente de información son las Estadísticas Delictivas de la Policía Nacional.

**Gráfico1. Número de denuncias sobre amenazas. Cali. Años 2010 - 2018**



Entre 2010 y 2018 se presentaron 13.342 denuncias sobre amenazas. En 2018, respecto a 2017, se registró un aumento de 70,5% en el número de casos. Dentro del periodo, 2013 (585) ocupó el primer lugar con menor registro, seguido de 2010 (811) y 2012 (919). En contraste, 2018 (2.983) lideró la clasificación con mayor ocurrencia (Gráfico 1).

**Gráfico 2. Número de denuncias sobre amenazas según comuna\***  
Cali. Años 2017 - 2018



En 2018, las comunas 15 (317), 14 (208) y 13 (197) fueron las que registraron mayor cantidad de denuncias. Respecto a 2017, la comuna 1 (-62%) fue la única que registró disminución. En contraste, las comunas 12 (+213,8%) y 9 (+202,6%) lideraron los aumentos(Gráfico 2).

\*Algunos datos sin información de comuna

[www.cali.gov.co](http://www.cali.gov.co)

**Tabla 1. Número de denuncias sobre amenazas según principales barrios. Cali. Años 2017 - 2018**

#	BARRIO	2017	2018	VAR (#)	VAR (%)
1	CIUDAD CORDOBA E15	24	93	69	287,5
2	POTRERO GRANDE E21	33	83	50	151,5
3	SAN PEDRO E3	35	68	33	94,3
4	LLANO VERDE E15	37	54	17	45,9
5	LOS COMUNEROS I E15	18	48	30	166,7
6	MANUELA BELTRAN E14	19	45	26	136,8
7	CGTO LA LEONERA E1	257	44	-213	-82,9
8	GUAYAQUIL E9	9	42	33	366,7
9	CIUDELA FLORALIA E6	27	40	13	48,1
10	SILOE E20	23	39	16	69,6
11	TERRON COLORADO E1	16	38	22	137,5
12	ALFONSO B. ARAGON E14	13	36	23	176,9
13	MOJICA E15	19	36	17	89,5
14	VALLE GRANDE E21	7	32	25	357,1
15	ALTO JORDAN E18	4	31	27	675,0
16	ANTONIO NARIÑO E16	16	31	15	93,8
17	UNION DE VIVIENDA POPULAR E16	11	30	19	172,7
18	BELEN E20	7	29	22	314,3
19	EL RETIRO E15	15	29	14	93,3
20	EL RODEO E12	2	28	26	1300,0
SUBTOTAL 20 BARRIOS		592	876	284	48
% RESPECTO AL TOTAL DE CALI		33,8	29,3		

**En 2018, 20 barrios concentraron 29,3% del total de denuncias sobre amenazas en Cali. Respecto a 2017, los mismos barrios agruparon 33,8%. Cabe resaltar que estos representaron 5,5% del total de barrios\* en la ciudad**

**Tabla 2. Número de denuncias sobre amenazas según aumento Cali Años 2017 - 2018**

BARRIO	2017	2018	VAR (%)
GRANADA E2	1	15	1400,0
EL RODEO E12	2	28	1300,0
EL DORADO E10	1	14	1300,0
EL JARDIN E11	1	13	1200,0
BELALCAZAR E9	1	10	900,0
CHARCO AZUL E13	1	10	900,0
ALFEREZ REAL E18	1	9	800,0
EUCARISTICO E19	1	9	800,0
BRISAS DE LOS ALAMOS E2	1	8	700,0
ALTO JORDAN E18	4	31	675,0
SUBTOTAL 10 BARRIOS	14	147	950
% RESPECTO AL TOTAL DE CALI	0,8	4,9	

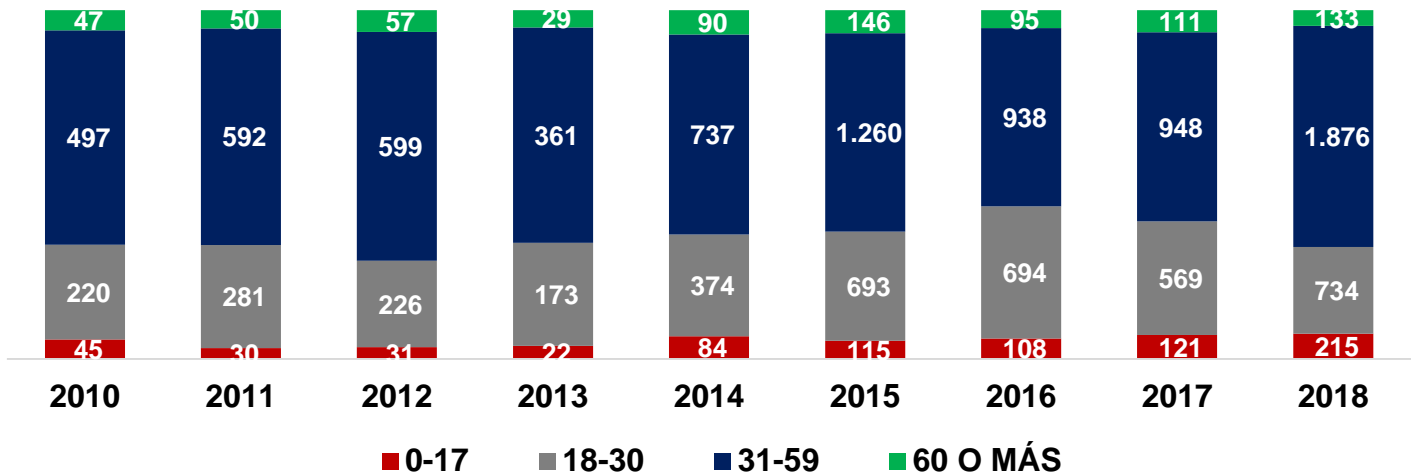
**Tabla 3. Número de denuncias sobre amenazas según disminución Cali Años 2017 - 2018**

BARRIO	2017	2018	VAR (%)
BELLA SUIZA E-1	1	0	-100
BENJAMIN HERRERA E8	3	0	-100
CERRO TRES CRUCES E1	2	0	-100
CGTO LA VORAGINE E22	2	0	-100
EL PRADO E11	1	0	-100
FEPICOL E7	1	0	-100
INV. BRISAS DE COMUNEROS E15	4	0	-100
LA ESMERALDA E4	2	0	-100
MONTAÑITAS E19	1	0	-100
POLVORINES E18	3	0	-100
SUBTOTAL 10 BARRIOS	20	0	-100
% RESPECTO AL TOTAL DE CALI	1,1	0	

\*361 barrios en Cali (incluye sectores, urbanizaciones y corregimientos)

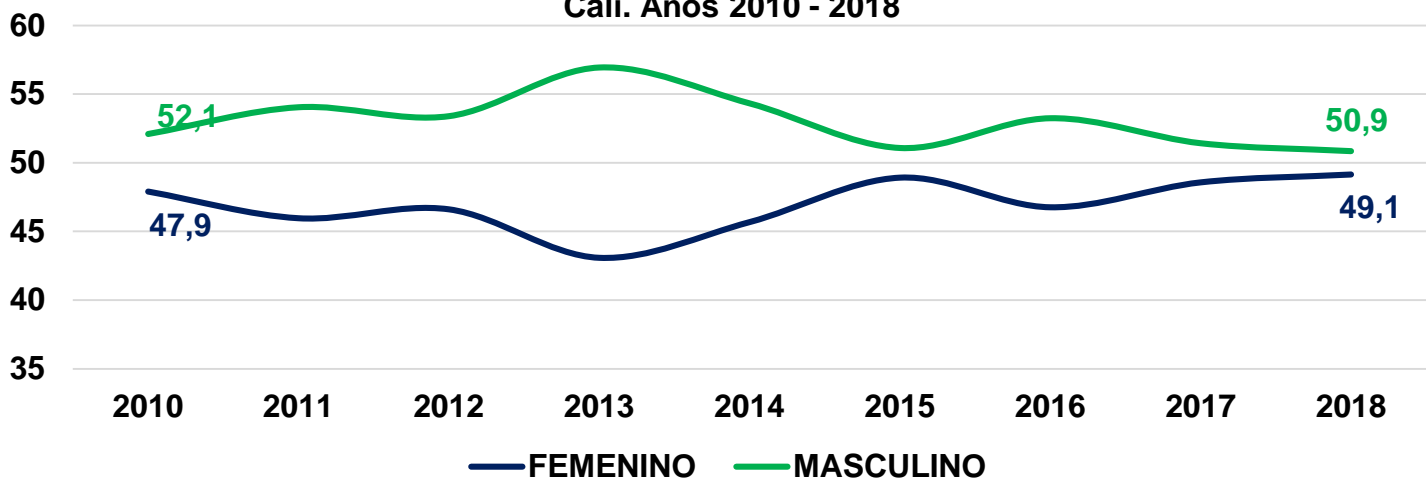
www.cali.gov.co

**Gráfico 3. Número de denuncias sobre amenazas según rango de edad\***  
Cali. Años 2010 - 2018



Entre 2010 y 2018, la mayor cantidad de denuncias las presentaron personas entre 31 Y 59 años de edad. En contraste, el menor número de registros lo obtuvo el rango entre 0 y 17 años, alternando con el rango 60 0 más (Gráfico 3)

**Gráfico 4. Proporción (%) de denuncias sobre amenazas según sexo\***  
Cali. Años 2010 - 2018

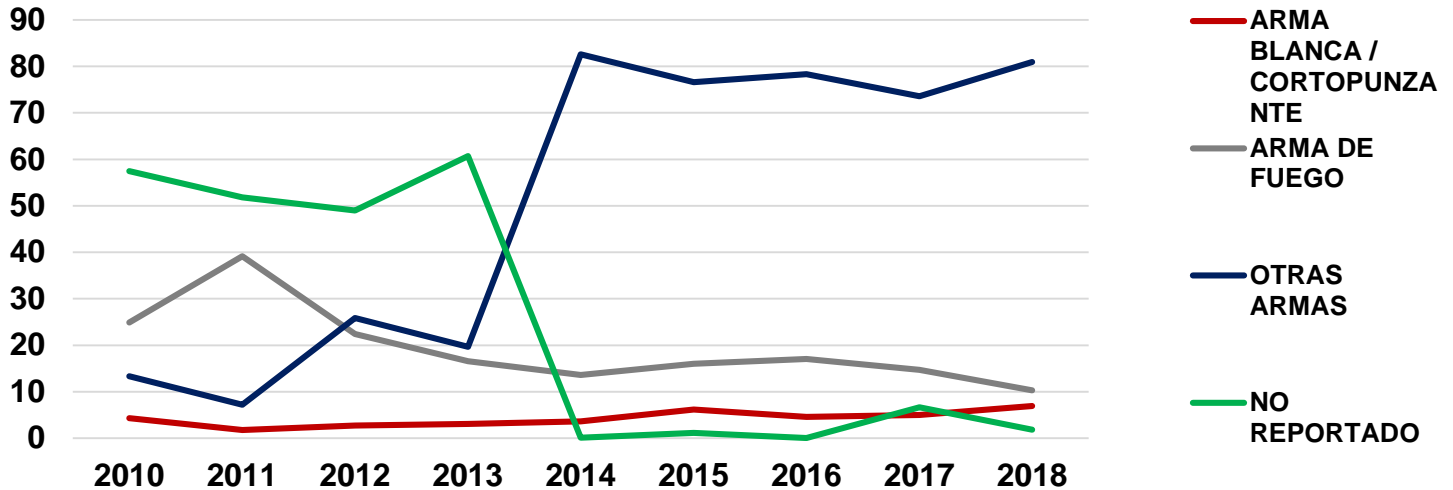


En el periodo de análisis, la mayor proporción de denuncias las realizaron hombres. La evolución paso de 52,1% de los casos reportados por hombres en 2010, a 49,1% en 2018 (Gráfico 4)

\*Algunos datos sin información de edad o sexo

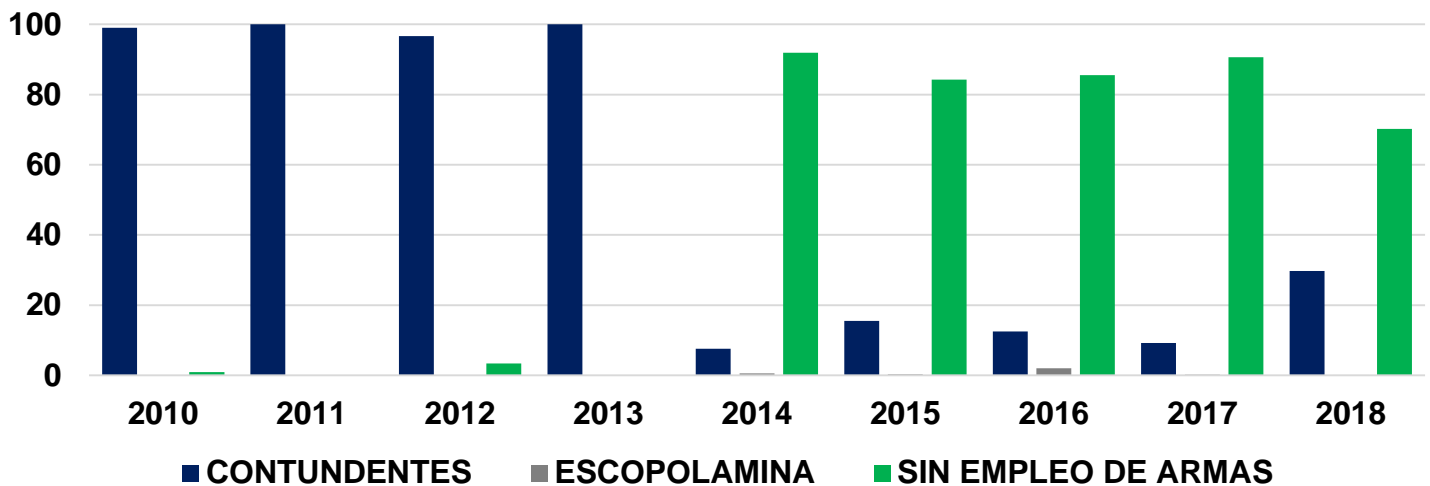
[www.cali.gov.co](http://www.cali.gov.co)

**Gráfico 5. Proporción (%) de denuncias sobre amenazas según arma empleada  
Cali. Años 2010 - 2018**



Entre 2010 y 2018, la evolución de la proporción de denuncias realizadas por tipo de arma presentó fuertes variaciones. Desde 2014 hasta el último año del periodo de análisis, otras armas fue quien lideró la distribución, categoría que incluye escoplamina y sin empleo de armas (Gráfico 5).

**Gráfico 5. Proporción (%) de denuncias sobre amenazas según otras armas  
Cali. Años 2010 - 2018**



## Anexos

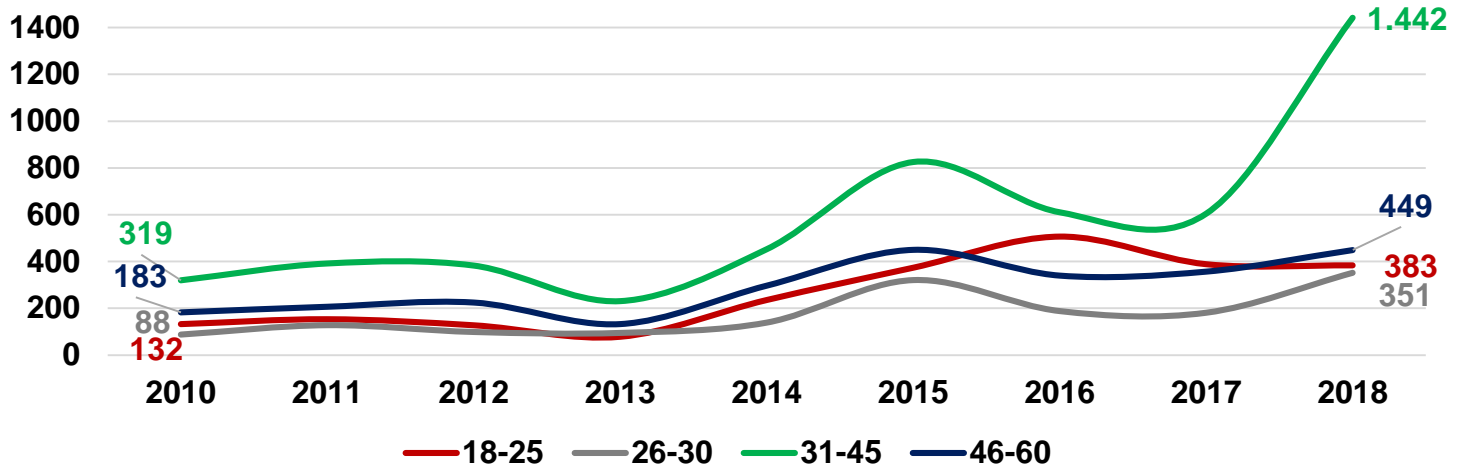
**Tabla A. Número de denuncias sobre amenazas según rango de edad\***  
**Cali. Años 2010 - 2018**

RANGO DE EDAD	2010	2011	2012	2013	2014	2015	2016	2017	2018
<b>0-5</b>	1	0	1	0	0	1	4	6	15
<b>6-10</b>	2	0	1	1	2	6	4	3	20
<b>11-15</b>	26	17	19	11	43	54	54	62	111
<b>16-20</b>	64	56	43	31	164	205	390	272	193
<b>21-25</b>	84	110	94	57	110	222	162	166	259
<b>26-30</b>	88	128	99	95	139	320	188	181	351
<b>31-35</b>	112	127	122	88	136	269	243	233	786
<b>36-40</b>	115	135	122	69	158	313	190	213	390
<b>41-45</b>	92	129	138	73	158	243	177	158	266
<b>46-50</b>	93	100	100	58	131	191	139	151	195
<b>51-55</b>	53	68	83	47	101	163	111	125	158
<b>56-60</b>	37	39	42	28	65	96	90	81	96
<b>61-65</b>	22	24	21	10	43	67	50	49	67
<b>66-70</b>	10	13	20	10	19	38	18	18	23
<b>71-75</b>	6	3	8	6	7	18	9	12	16
<b>76-80</b>	4	4	0	1	5	6	3	13	8
<b>81-85</b>	0	0	0	0	2	2	3	5	3
<b>86-90</b>	0	0	0	0	1	0	0	1	1
<b>91-95</b>	0	0	0	0	1	0	0	0	0

\*Algunos datos sin información de edad

## Anexos

Gráfico A. Evolución número de denuncias sobre amenazas según grupos poblacionales de protección principal. Cali. Años 2010 - 2018



\*Algunos datos sin información de edad

[www.cali.gov.co](http://www.cali.gov.co)