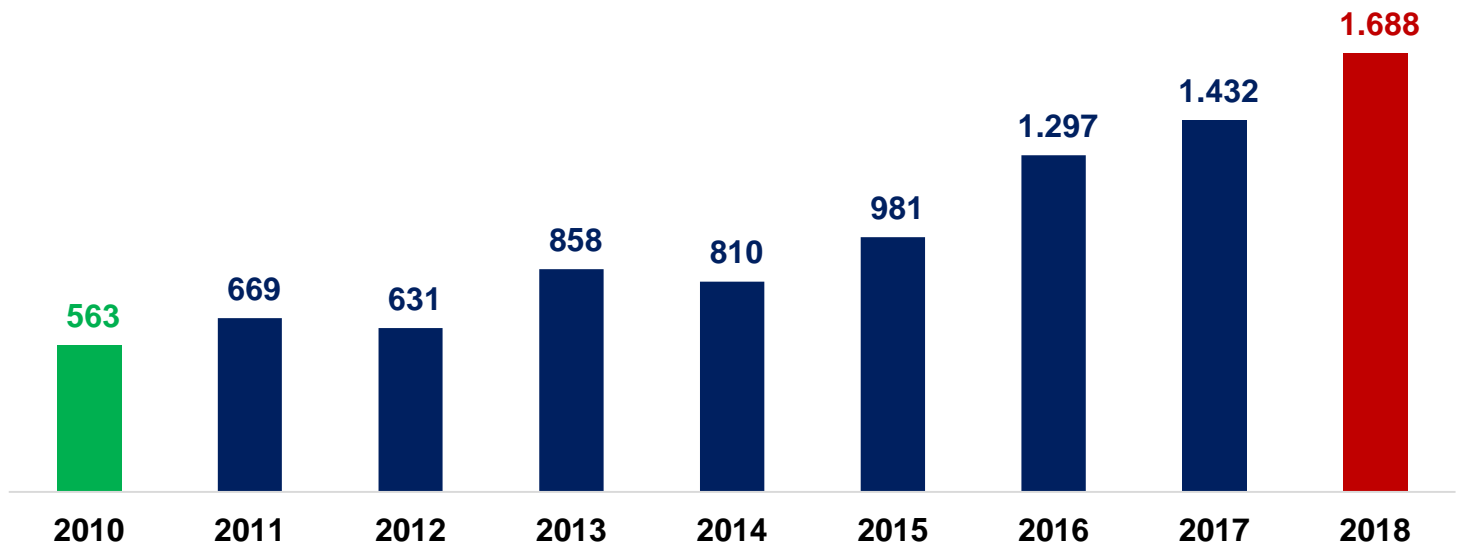


RESUMEN DE LAS DENUNCIAS SOBRE DELITOS SEXUALES EN EL PERIODO COMPRENDIDO ENTRE LOS AÑOS 2010 Y 2018 EN SANTIAGO DE CALI

Presentación

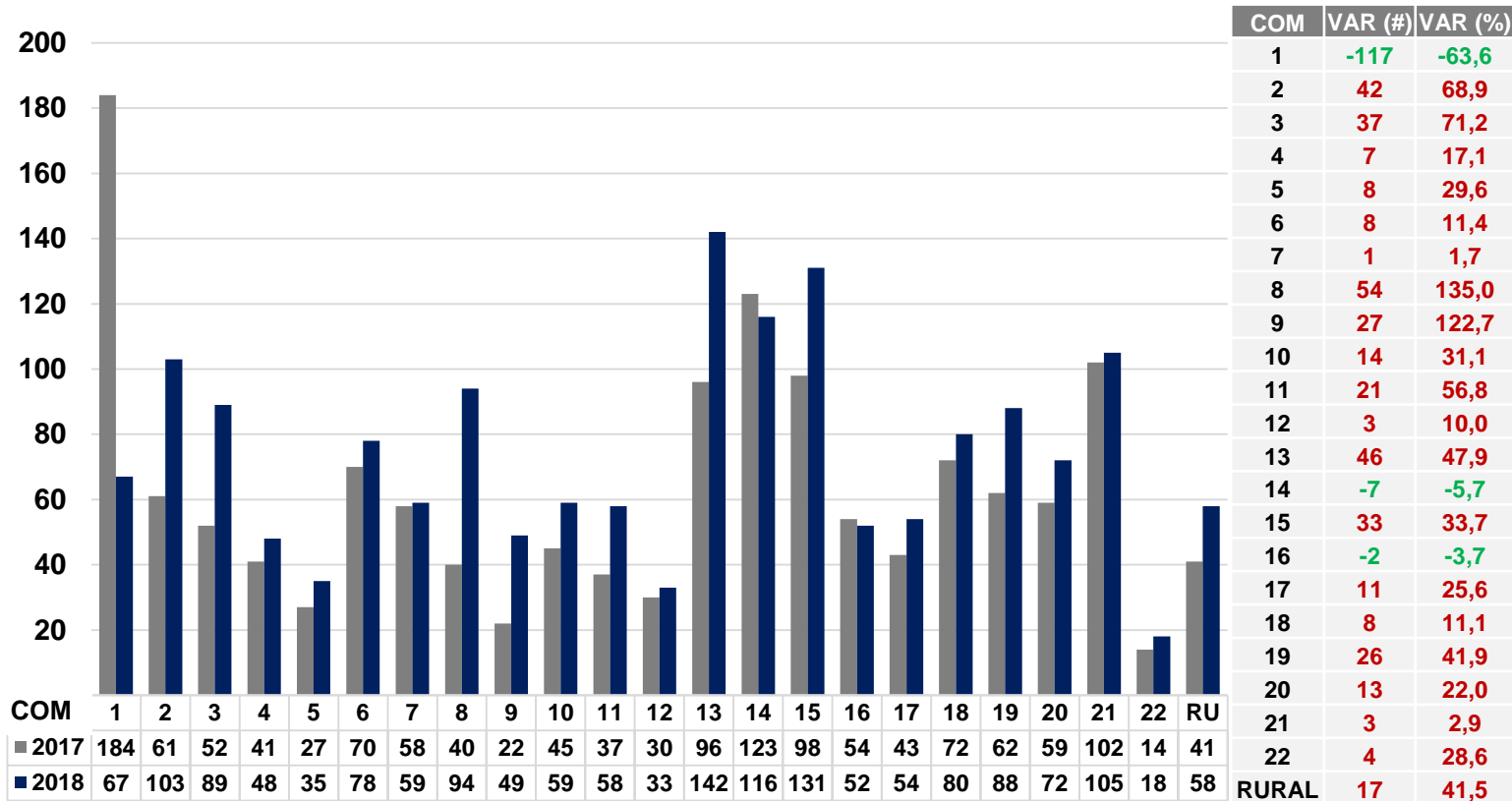
El presente documento fue construido desde el Observatorio de Seguridad de la Secretaría de Seguridad y Justicia. Presenta un análisis gráfico y tabulado a manera descriptiva, de las denuncias sobre delitos sexuales en el municipio de Santiago de Cali, haciendo comparaciones entre años, con especial énfasis en la confrontación con el año 2018. La fuente de información son las Estadísticas Delictivas de la Policía Nacional.

Gráfico1. Número de denuncias sobre delitos sexuales. Cali. Años 2010 - 2018



Entre 2010 y 2018 se presentaron 8.929 denuncias sobre delitos sexuales. En 2018, respecto a 2017, se registró un aumento de 17,9% en el número de casos. Dentro del periodo, 2010 (563) ocupó el primer lugar con menor registro, seguido de 2012 (631) y 2011 (669). En contraste, 2018 (1.688) lideró la clasificación con mayor ocurrencia (Gráfico 1).

Gráfico 2. Número de denuncias sobre delitos sexuales según comuna*
Cali. Años 2017 - 2018



En 2018, las comunas 15 (131), 14 (116) y 13 (142) fueron las que registraron mayor cantidad de denuncias. Respecto a 2017, las comunas 1 (-63,6), 14 (-5,7%) y 16 (-3,7%) presentaron disminución. En contraste, las comunas 8 (+135%) y 9 (+122,7%) lideraron los aumentos (Gráfico 2).

*Algunos datos sin información de comuna

www.cali.gov.co

Tabla 1. Número de denuncias sobre delitos sexuales según principales barrios. Cali. Años 2017 - 2018

#	BARRIO	2017	2018	VAR (#)	VAR (%)
1	TERRON COLORADO E1	33	30	-3	-9,1
2	CIUDAD CORDOBA E15	27	29	2	7,4
3	MANUELA BELTRAN E14	23	28	5	21,7
4	POTRERO GRANDE E21	33	25	-8	-24,2
5	EL POBLADO II E13	5	24	19	380,0
6	LLANO VERDE E15	18	22	4	22,2
7	CENTENARIO E2	14	21	7	50,0
8	CIUADELA FLORALIA E6	25	21	-4	-16,0
9	LOS COMUNEROS I E15	14	21	7	50,0
10	SAN PEDRO E3	12	21	9	75,0
11	SILOE E20	25	21	-4	-16,0
12	SIETE DE AGOSTO E7	9	20	11	122,2
13	MOJICA E15	12	18	6	50,0
14	PARCELACIONES PANCE E22	9	16	7	77,8
15	PROMOCIONES POPULARES E14	4	16	12	300,0
16	AGUACATAL E1	11	15	4	36,4
17	ALFONSO LOPEZ I E7	20	15	-5	-25,0
18	ALTO NAPOLES E18	6	15	9	150,0
19	DESEPAZ INVICALI E21	10	15	5	50,0
20	EL POBLADO I E13	7	15	8	114,3
SUBTOTAL 20 BARRIOS		317	408	91	28,7
% RESPECTO AL TOTAL DE CALI		22,1	22,4		

En 2018, 20 barrios concentraron 22,4% del total de denuncias sobre delitos sexuales en Cali. Respecto a 2017, los mismos barrios agruparon 22,1%. Cabe resaltar que estos representaron 5,9% del total de barrios* en la ciudad

Tabla 2. Número de denuncias sobre delitos sexuales según aumento. Cali Años 2017 - 2018

BARRIO	2017	2018	VAR (%)	
LAS DELICIAS E4	1	8	700,0	
MUNICIPAL E8	1	8	700,0	
LA BASE E8	1	7	600,0	
EL PEÑON E3	1	6	500,0	
LA MERCED E3	1	6	500,0	
LA SELVA E10	1	6	500,0	
LOS ROBLES E13	1	6	500,0	
EUCARISTICO E19	2	10	400,0	
FRANCISCO RAMIREZ E18	ELADIO	1	5	400,0
SANTA RITA E2		1	5	400,0
SUBTOTAL 10 BARRIOS	11	67	509,1	
% RESPECTO AL TOTAL DE CALI	0,8	4		

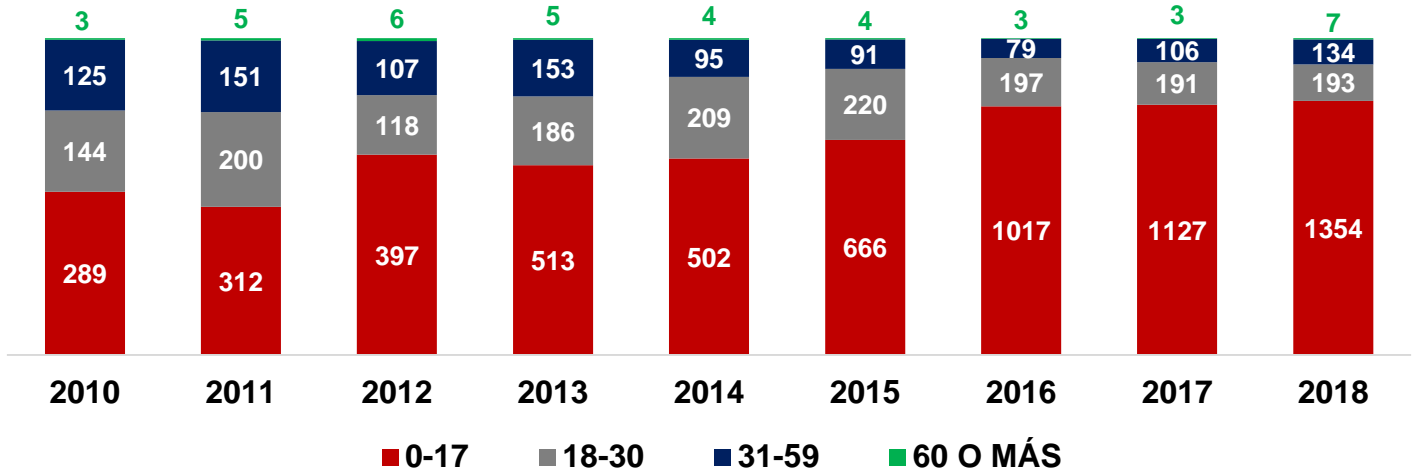
Tabla 3. Número de denuncias sobre delitos sexuales según disminución Cali. Años 2017 - 2018

BARRIO	2017	2018	VAR (%)
ALFEREZ REAL E18	2	0	-100
ALFONSO BARBERENA E12	1	0	-100
ASPROSOCIAL - DIAMANTE E13	1	0	-100
BELLA SUIZA E-1	1	0	-100
BOSQUE MUNICIPAL E19	1	0	-100
BOSQUES DEL LIMONAR E17	1	0	-100
CARCEL VILLA HERMOSA E11	1	0	-100
CERRO TRES CRUCES E1	3	0	-100
CGTO LA VORAGINE E22	1	0	-100
CGTO LOS ANDES E19	1	0	-100
SUBTOTAL 10 BARRIOS	13	0	-100
% RESPECTO AL TOTAL DE CALI	1	0	

*346 barrios en Cali (incluye sectores, urbanizaciones y corregimientos)

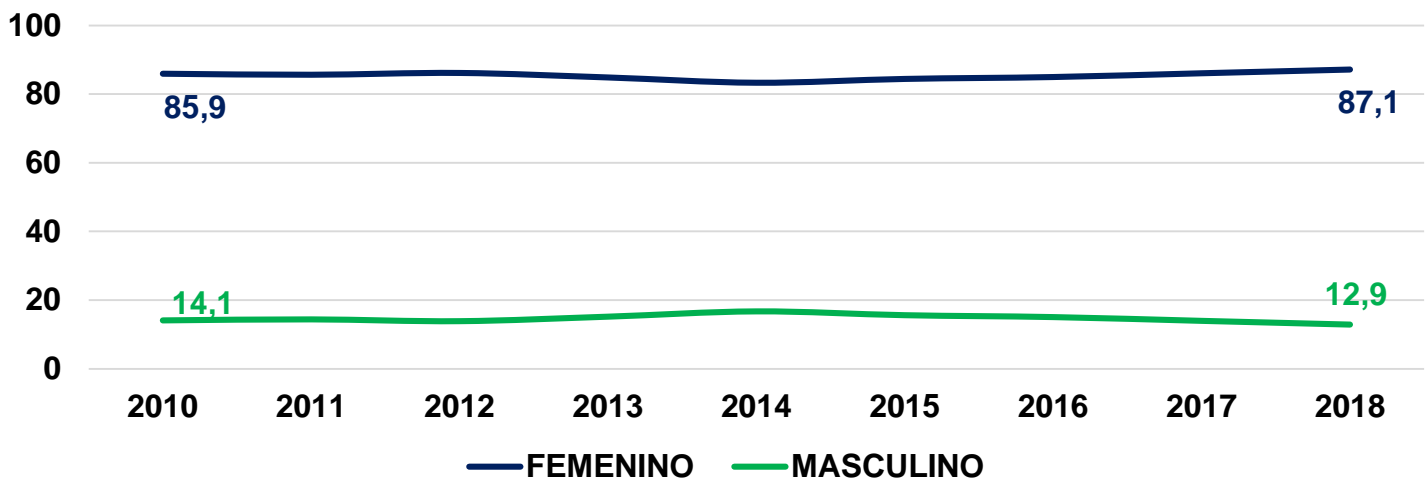
www.cali.gov.co

**Gráfico 3. Número de denuncias sobre delitos sexuales según rango de edad*
Cali. Años 2010 - 2018**



Entre 2010 y 2018, la mayor cantidad de denuncias las presentaron personas entre 0 y 17 años de edad. En contraste, el menor número de registros lo obtuvo el rango 60 o más (Gráfico 3).

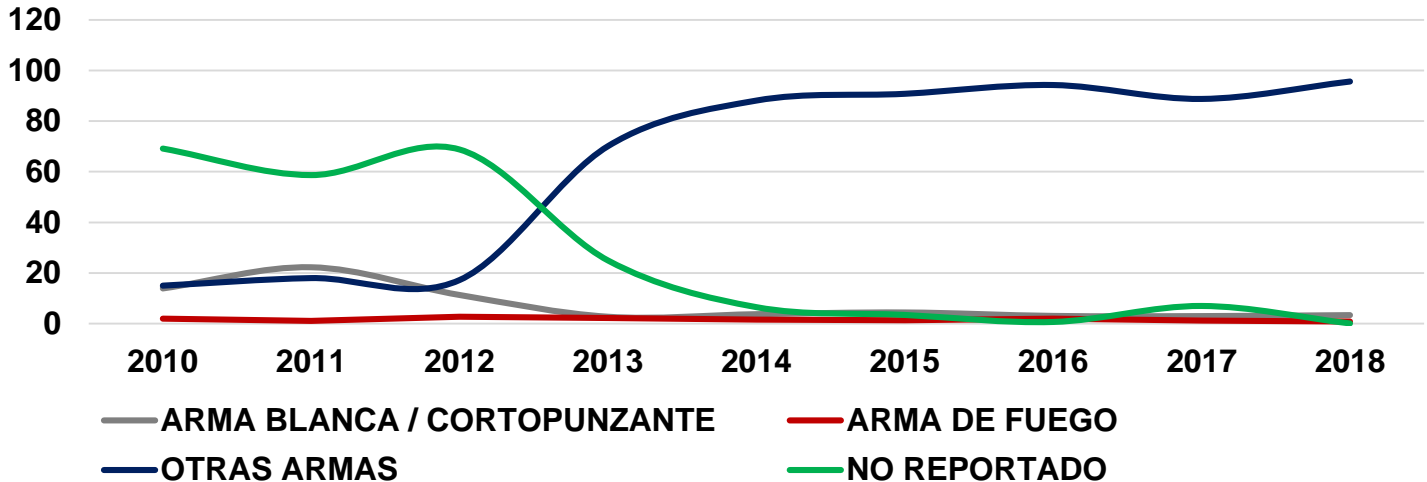
**Gráfico 4. Proporción (%) de denuncias sobre delitos sexuales según sexo*
Cali. Años 2010 - 2018**



En el periodo de análisis, la mayor proporción de denuncias las realizaron mujeres. La evolución paso de 85,9% de los casos reportados por mujeres en 2010, a 87,1% en 2018 (Gráfico 4)

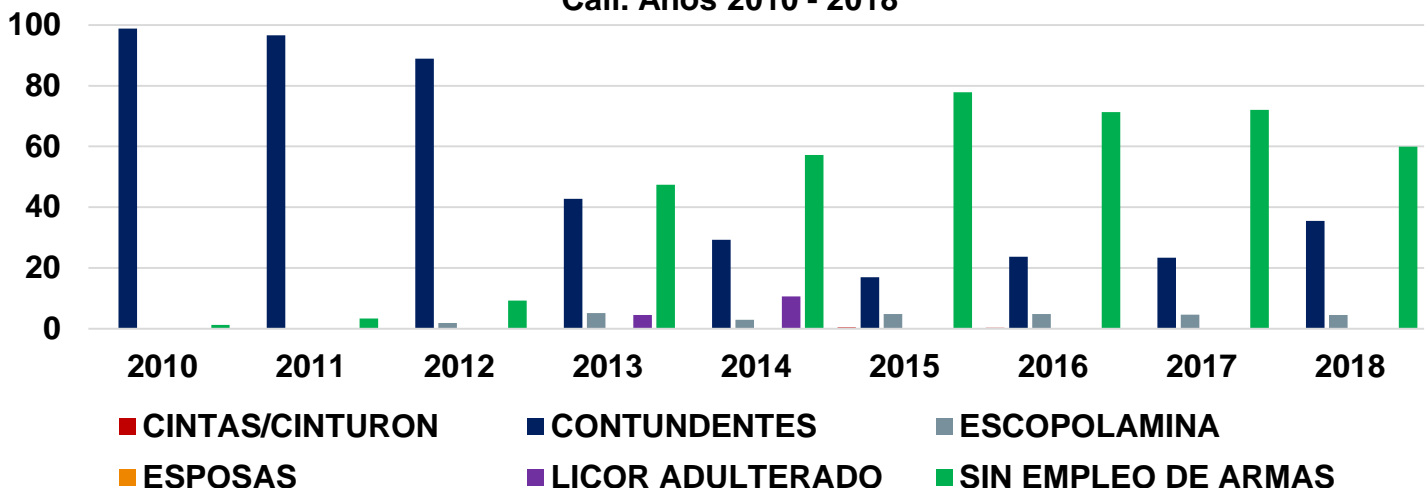
*Algunos datos sin información de edad o sexo

Gráfico 5. Proporción (%) de denuncias sobre delitos sexuales según arma empleada Cali. Años 2010 - 2018



Entre 2010 y 2018, se presentaron fuertes cambios en la composición de las denuncias sobre delitos sexuales por tipo de arma. Desde 2013 hasta el final del periodo de análisis, otras armas lideró la mayor proporción de casos, categoría que incluye toda clase de objetos contundentes, esposas, sin empleo de armas, licor adulterado, cinturones y escopolamina. Para el rango 2010 – 2012 quien lo hizo fue no reportado (Gráfico 5).

Gráfico 6. Proporción (%) de denuncias sobre delitos sexuales según otras armas Cali. Años 2010 - 2018



Anexos

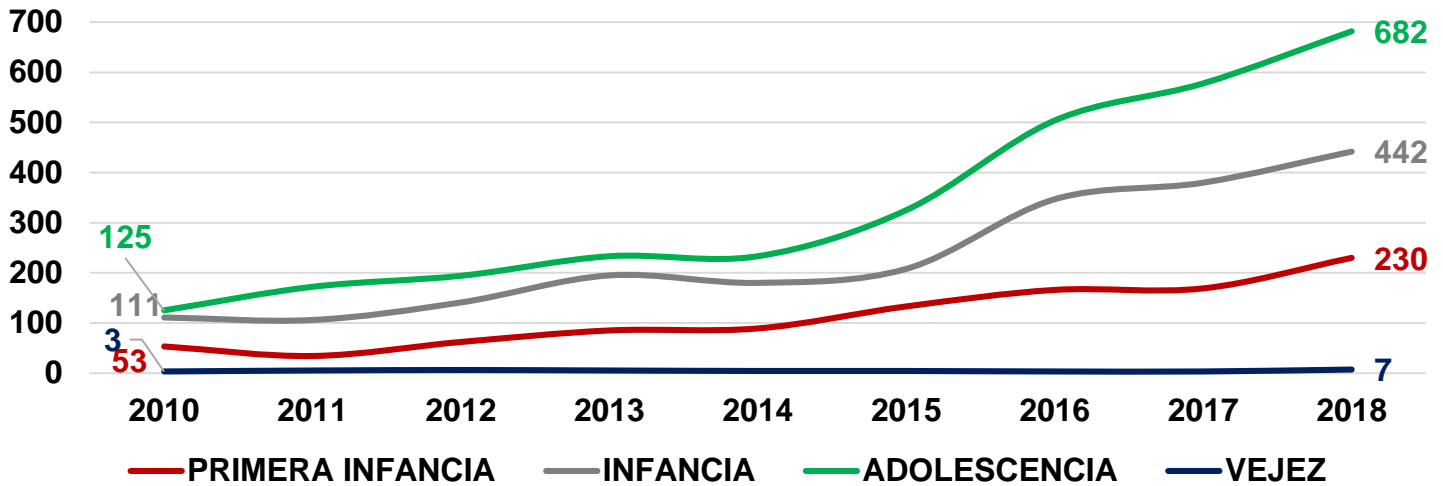
**Tabla A. Número de denuncias sobre delitos sexuales según rango de edad*
Cali. Años 2010 - 2018**

RANGO DE EDAD	2010	2011	2012	2013	2014	2015	2016	2017	2018
0-5	53	34	62	85	89	133	166	169	230
6-10	90	87	105	159	151	170	282	310	360
11-15	118	160	177	221	231	298	501	561	647
16-20	52	63	89	106	162	182	156	165	169
21-25	57	77	53	63	44	48	67	67	74
26-30	63	91	29	65	34	55	42	46	67
31-35	44	42	37	61	33	37	28	51	63
36-40	27	53	24	42	14	32	20	25	33
41-45	22	23	21	20	19	12	16	19	16
46-50	18	20	16	18	13	5	4	5	15
51-55	7	9	5	8	11	3	5	0	4
56-60	7	5	4	4	5	3	6	1	3
61-65	2	1	4	1	2	2	0	1	1
66-70	0	0	2	2	1	1	1	0	0
71-75	0	1	0	2	1	0	2	1	0
76-80	0	0	0	0	0	0	0	0	0
81-85	1	0	0	0	0	0	0	6	5
86-90	0	2	0	0	0	0	0	0	0

*Algunos datos sin información de edad

Anexos

Gráfico A. Evolución número de denuncias sobre delitos sexuales según grupos poblacionales de protección principal. Cali. Años 2010 - 2018



RANGO DE EDAD	CATEGORÍA
0-5	PRIMERA INFANCIA
6-11	INFANCIA
12-17	ADOLESCENCIA
60 O MÁS	VEJEZ

*Algunos datos sin información de edad