

PASO

8

Al seleccionar para madera transportada o comercializada la opción “En Vehículo” o “En Depósito”, se abrirá una nueva ventana donde pregunta si el producto a cuantificar su volumen, es de forma rolliza o dimensionada.



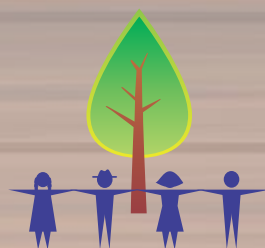
PASO

9

En cualquiera de estas opciones (Rolliza o Dimensionada) se abrirán nuevas ventanas, solicitando la información requerida para su procesamiento. Al seleccionar la opción “CALCULAR” se abrirá una nueva ventana que dará el resultado de la cubicación en metros cúbicos.



UNIÓN EUROPEA

GOBERNANZA
FORESTAL

En servicios con la comunidad



CORANTIOQUIA



CORPOCALDAS



CODECHOCO



CORPONARIÑO



CORPONOR



CROQ

Corporación Autónoma
Regional del Tolima

Corpourabá

Corporación Autónoma
Regional del Valle del Cauca

MINAMBIENTE



asocars



Aldea Global

www.bosquesflegt.gov.co


UNIÓN EUROPEA

GOBERNANZA
FORESTAL

En servicios con la comunidad

APLICACIONES DIGITALES PARA EL APOYO EN EL CONTROL Y LA VIGILANCIA FORESTAL CUBIMADERA



Esta aplicación es una herramienta técnica, cuyo objetivo es mejorar la administración forestal y fortalecer las acciones de prevención, control, seguimiento y vigilancia forestal que adelantan las autoridades ambientales en lo relacionado con actividades que requieren la CUANTIFICACIÓN DEL VOLUMEN de madera que se aprovecha, moviliza y comercializa. Al explorarla, en cada ventana de la aplicación se utilizan, como base conceptual, las fórmulas establecidas en la Guía de Cubicación de Maderas, elaborada por el Proyecto Posicionamiento de la Gobernanza Forestal en Colombia. Estas aplicaciones están disponibles para celulares o tabletas con Sistema Operativo Android en el Play Store y el Sistema Operativo IOS en el App Store o en la página: <http://www.bosquesflegt.gov.co>

PASO 1

Descargue la aplicación “Cubimadera” en el PLAY Store o en el App Store, identificada con el siguiente ícono:

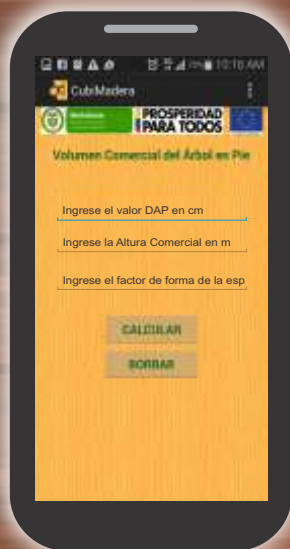
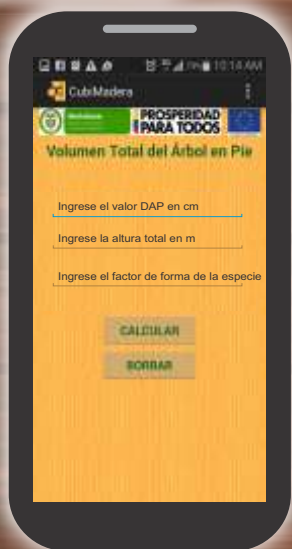


PASO 2



Ingrese al menú principal donde se puede elegir la acción que se va a determinar: Volumen total del árbol en pie, Volumen comercial del árbol en pie, Cálculo para Madera Transportada, Cálculo para Madera Comercializada.

PASO 3



Las primeras dos opciones calculan el volumen total o comercial de un árbol en pie y despliegan opciones para ingresar los valores de DAP en cm, altura total o comercial en metros y el factor de forma de la especie. Después dar clic en CALCULAR

PASO 4

Una vez elige la opción “CALCULAR”, se abrirá una nueva ventana que expondrá el resultado de la operación matemática expresada en metros cúbicos.



PASO 5



En el menú principal, se puede elegir la opción para calcular el volumen para madera transportada o para madera comercializada. Estas opciones despliegan ventanas donde se especifica si se desea realizar la cubicación por producto, vehículo o depósito. Cabe resaltar que el procedimiento para desarrollar los cálculos, es igual para la comercialización y transporte.

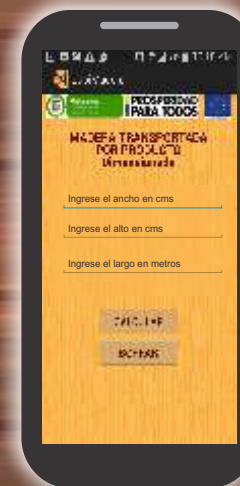
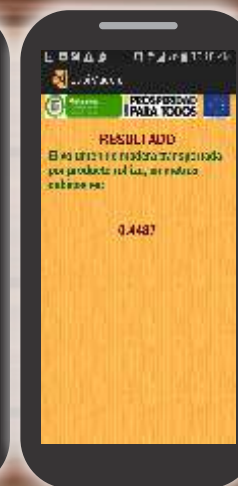
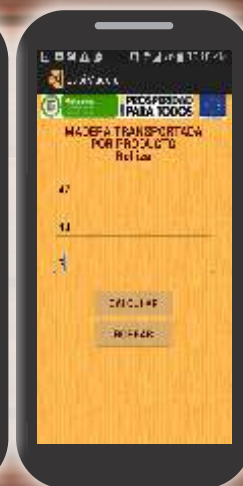
PASO 6

Al seleccionar para madera transportada o comercializada, la opción “Por Producto” abrirá una nueva ventana donde consulta si el producto a cuantificar su volumen, es de forma rolliza o dimensionada.



PASO 7

Cualquiera de estas opciones (Rolliza o Dimensionada) abrirá nuevas ventanas consultando la información requerida para su procesamiento. Al dar la opción de “CALCULAR”, se abrirá una nueva ventana que nos dará el resultado de la cubicación en metros cúbicos.





PASO 6

Al seleccionar, se desplegará un menú donde se debe ingresar por el color de la madera.

PASO 7

Se desplegará un menú donde se debe ingresar por la distribución del Parénquima.



PASO 8

A continuación, se abrirá un menú donde se debe ingresar por la disposición de los poros.



PASO 9

En la nueva ventana se desplegarán las posibles especies que coinciden con la descripción macroscópica registrada.



PASO 10

Al seleccionar la especie, se abrirá una nueva venta con la descripción de ésta.



APLICACIONES DIGITALES

PARA EL APOYO EN EL CONTROL Y LA VIGILANCIA FORESTAL
ESPECIESMADERABLES

Esta aplicación es una herramienta técnica que tiene como finalidad mejorar la administración forestal y fortalecer las acciones de prevención, control, seguimiento y vigilancia forestal que adelantan las autoridades ambientales con respecto a actividades que requieran la IDENTIFICACIÓN de la madera que se aprovecha, moviliza y comercializa. Esta aplicación, que cuenta con 75 especies de madera registradas, se descarga de manera gratuita en el Play Store para el caso de celulares o tabletas Android, en el App Store en celulares o tabletas IOS, o en la página <http://www.bosquesflegt.gov.co>

ESPECIES
MADERABLES
PPGFC

A continuación, el listado de las 75 especies de madera, clasificadas en el aplicativo

No.	Nombre Científico	Nombres Comunes
1	<i>Acacia decurrens</i> Willd.	Acacia negra
2	<i>Albizia guachapele</i> Harms	Ipua
3	<i>Anacardium excelsum</i>	Caracolí
4	<i>Aniba perutilis</i>	Gomero Crespo
5	<i>Apiosba ptoira</i> Aubl.	Paine mono
6	<i>Astronium graveolens</i> Jacq.	Divinate
7	<i>Brosimum alicastrum</i>	Gulivaro
8	<i>Brosimum guianense</i> (Aubl.) Huber ex Ducke	Gumaro
9	<i>Brosimum rubescens</i>	Palcangre
10	<i>Brosimum utile</i>	Savio
11	<i>Cannosperma panamensis</i>	Tangare
12	<i>Carapa guianensis</i>	Guine
13	<i>Carmiana pyramidalis</i>	Abarco
14	<i>Cedrela odorata</i>	Cedro
15	<i>Cedrelina catesbaeformis</i>	Achapo
16	<i>Celtis pentandra</i>	Celta Bonja
17	<i>Centropogon parviflorus</i>	Guayacan Hobo
18	<i>Chrysophyllum pomiferum</i> (Eyma) T.D. Pav.	Cuina
19	<i>Cordia racemosa</i> Ruiz & Pav.	Arrapacho
20	<i>Clathrotropis brachypetala</i> (Tul.) Kiewhauin	Sapan
21	<i>Cordia alliodora</i> (Ruiz & Pav.) Oken	Nogal
22	<i>Couma macrocarpa</i>	Perrito
23	<i>Couratari guianensis</i> Aubl.	Carpuero
24	<i>Croton maitlandensis</i> Aubl.	Croton
25	<i>Cupressus lusitana</i> Mill.	Cuare
26	<i>Dialium guianense</i> (Aubl.) Sandwith	Tres Tablas - Tamarindo
27	<i>Dipterix oleifera</i>	Chigaba
28	<i>Erosma uccinatum</i> Warm	Milpo - Oreja de chumbo
29	<i>Eschweilera coriacea</i> (DC.) S.R.Mori	Coco
30	<i>Eucalyptus globulus</i> Labill.	Eucalipto
31	<i>Eucalyptus grandis</i> W.Hill	Eucalipto
32	<i>Ficus insipida</i> Willd.	Higueron
33	<i>Fraxinus chinensis</i> Roxb.	Urapin
34	<i>Gesleria arborea</i> Roxb.	Gmelina
35	<i>Goupia platyba</i> Aubl.	Savio
36	<i>Guarea guidonia</i> (L.) Sleumer	Bibibi
37	<i>Gustavia augusta</i> L.	Mortexingo o coco mono
38	<i>Harporhiza zichoreoides</i> Allemão	Pantano
39	<i>Hirtella articulata</i> (Vahl) Woodson	Planatoco
40	<i>Humulastrum procerum</i>	Chanui
41	<i>Hymenaea courbaril</i>	Algarrobo
42	<i>Hymenaea oblongifolia</i>	Granadilla
43	<i>Inga edulis</i> Mart.	Guano
44	<i>Jacaranda caucana</i> Pittier	Guandol
45	<i>Jacaranda copaia</i>	Chingale
46	<i>Jupiaea neotropica</i> Diels	Cacho nogal
47	<i>Nectandra cuspidata</i> Nees & Mart.	Cajón o Amarillo
48	<i>Nectandra immitifolia</i> (Ruiz & Pav.) Mez	Laurel amarillo
49	<i>Nectandra reticulata</i> Mez	Laurel amarillo
50	<i>Ochroma pyramidale</i> (Cav. ex Lam.) Urb.	Balse
51	<i>Ocotea aciphylla</i> (Mez & Mart.) Mez	Inciso o paja laurel
52	<i>Osteophloeum platyspermum</i> (Spruce ex A.D.C.) Warb.	Caracolí - Meruga
53	<i>Otoba gracilipes</i>	Culigapre
54	<i>Pachira aquatica</i> Aubl.	Sapotolongo
55	<i>Pachira coracea</i> (Mart.) W.S. Rivas	Algodón
56	<i>Pachira quiana</i>	Celta Tolua
57	<i>Peltogyne purpurata</i> Poirer	Nucareno
58	<i>Pentaclethra macroloba</i> Kunth	Capitancillo - Aserin
59	<i>Pinus patula</i> Schiede & Doppe ex Schlecht.	Pino
60	<i>Platymiscium pinatum</i> (Jacq.) Dupond	Granadillo Blanco
61	<i>Pouteria calmaria</i> (Ruiz & Pav.) Radlk.	Cuina
62	<i>Pouteria guianensis</i> Aubl.	Cuina
63	<i>Priria copallera</i>	Calivo
64	<i>Pterocarpus officinalis</i>	Bambudo
65	<i>Quercus humboldti</i> Bonpl.	Roble de tierra fría
66	<i>Simarouba amara</i> Aubl.	Tera - Martín
67	<i>Spondias mombin</i> L.	Hobo
68	<i>Tabebuia rosea</i>	Hobie - Flor Morado
69	<i>Tapira guianensis</i>	Fresno
70	<i>Tectona grandis</i> L.f.	Teca
71	<i>Terminalia amazonia</i> (J.F.Gmel.) Exell	Macano - curibano
72	<i>Virola caninata</i>	Sangre toro
73	<i>Virola flexuosa</i> A.C. Sm.	Sangre toro
74	<i>Vochysia ferruginea</i> Mart.	Savaga
75	<i>Weinmannia tomentosa</i> L.f.	Encenillo

PASO 1

Descargue la aplicación
“**ESPECIESMADERABLES**”
para Android en el PLAY
Store e iOS en el App Store
identificada con el siguiente
icono:



PASO 3

En el menú de inicio es
necesario precisar, si para la
identificación de las
especies se ingresará por
un listado de especies, o
por la clave macroscópica.



PASO 2

Al abrir la aplicación se
desplegará una página por
cuatro (4) segundos



PASO 4

Al ingresar por listado, encontrará un menú donde al
seleccionar las especies, se abrirá una nueva venta con
la identificación de cada especie.



PASO 5

Al ingresar por Clave
Macroscópica, se abrirá
un menú donde
seleccionará si la especie
que usted está verificando
es de bosque plantado o
bosque natural.

